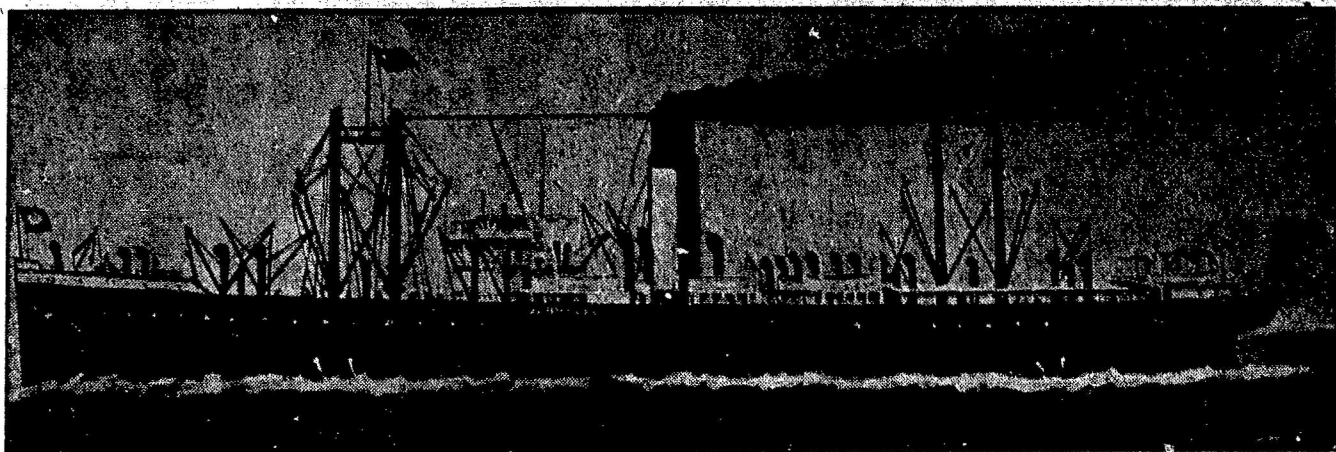


藍烟通輪船公司

本公司現將各輪船特別改良後新修輪船大輪客位  
設上等式樣房位航行快捷通經日本回香港不往小呂宋  
船員招待勤勤船上任人自由足以稱目聘請之樂務求搭  
客滿意 華僑回國新舊留意

價目 二號位 一百零五元 戰費在內  
大艙位 五十元 八元



由城埠 開往香港 港船期  
(船名) 列左  
千打利士 十一月廿一  
布地勞士 十二月廿一  
新船 區加利士  
正月十八  
斜路比利 二月八號

代理人 城埠均安號 馬進同啓  
雲埠均安號 馬駿同啓

QUON ON JAN  
137 Pender St. E.  
Phone Seymour 7880  
VANCOUVER, B. C.

QUON ON  
P.O. Box 243 Phone 1378  
629 Cormorant St.  
Victoria B. C.

CANADIAN NATIONAL RAILWAYS 廣告 司 公 路 鐵 亞 晏 詩

本公司內有火車來往  
加國東西各搭客咸稱  
利便今大加改良火車  
拖帶之卡全用鐵板製  
造卡內置有電燈坐位  
度潔且又穩固快捷車  
中對於旅客招待更加  
殷勤凡由夏利福士聖  
轉滿地可柯利和都明  
復地地庫雷振打沙市  
加村點開順等埠前來  
雲城附輪船或由雲  
城復同上列等埠上下  
車時先有華人經爲紀  
之照料行李如欲定購  
船位本公司自有經紀  
人接理此佈

來往時刻表  
由溫哥華開每日下午  
七點四十五分  
到溫哥華 每日上  
午八點十分鐘  
本公司啓謹  
香港船期開列  
由城多利埠往  
藍烟通公司  
千打利士 十一月三十  
布地勞士 十二月廿一  
新船區加利士正月十八  
斜路比利 二月八號  
太平洋公司  
溫哥華總站 十一月廿五  
怡和總站 十一月廿一  
怡和總站 十一月廿一  
怡和總站 十一月廿一  
怡和總站 十一月廿一

拾金足葉 住請照 麗生號

LAI SANG CO.  
432 Carrall Street  
P. O. Box 586 Phone Sey. 3479  
Vancouver, B. C.  
MEE SHANG  
5 Pender Street East  
Phone Sey. 2162  
Vancouver, B. C.  
LIN SHANG CO.  
No. 1 Pender Street East  
Phone Sey. 4295  
Vancouver B. C.  
SUN KEE MING CO.  
433 Columbia Ave.  
Phone Sey. 4048  
Vancouver

吧 哥 溫 (館) (旅) (來) (賓)

LOYAL HOTEL  
258 PENDER STREET EAST  
VANCOUVER, B. C.  
本旅館之適合衛生佈  
置得宜久爲曾寄寓者  
所稱讚今特備自由車  
在車站及碼頭迎接無  
論早晚船車到埠有本  
旅館之車在此敬候  
來往諸君希爲留意是  
所厚望  
雲埠打街門牌二一五十八號  
電話 (失聲) 29260  
司理人 李錦同啓

通告  
爲通告事本堂遵依  
根本章程日前廣行  
徵收年捐當時委任  
譚義先生爲安且由  
省徵收員後因有事  
中止今日繼續積極  
進行特改委任李德  
輝張錫鴻兩先生爲  
徵收員凡各埠限以  
六個月爲期週年六  
月一號結束惟本埠  
就近以三個月爲限  
週年三月一號結束  
仰各昆仲一律依期  
繳納如逾期不交自  
後不得享受本堂權  
利爲此特行佈告公  
宜遵照毋違此佈  
大埠致公總堂  
都那度致公堂  
同啓  
十一月十日

英昌隆  
Ying Chung Lung & Co.  
549 Cormorant Street  
P.O.B. 514 Victoria

隆昌英  
Ying Chung Lung & Co.  
549 Cormorant Street  
P.O.B. 514 Victoria

廣濟堂廣告 講錄失傳三六二七本堂主人告  
跌打之症乃人生最苦之病也人若不早見其苦痛何工  
業何事能成或跌打損傷筋骨初起時不以爲意其苦痛  
無從消滅或曾服藥劑未得痊癒以致痛苦日深甚至  
而痛痛即發時痛時止若不早治其苦痛難忍其苦痛  
打跌血未清者若用此散如酒煮熱敷於患處定能全愈  
此散無論遠近跌打均能合用

跌打散 跌打止痛散 跌打止痛散  
此水乃本堂生秘方選地道藥材製成以百草藥汁與  
酒調和而成或跌打損傷筋骨初起時不以爲意其苦痛  
無從消滅或曾服藥劑未得痊癒以致痛苦日深甚至  
而痛痛即發時痛時止若不早治其苦痛難忍其苦痛  
打跌血未清者若用此散如酒煮熱敷於患處定能全愈  
此散無論遠近跌打均能合用

跌打散 跌打止痛散 跌打止痛散  
此水乃本堂生秘方選地道藥材製成以百草藥汁與  
酒調和而成或跌打損傷筋骨初起時不以爲意其苦痛  
無從消滅或曾服藥劑未得痊癒以致痛苦日深甚至  
而痛痛即發時痛時止若不早治其苦痛難忍其苦痛  
打跌血未清者若用此散如酒煮熱敷於患處定能全愈  
此散無論遠近跌打均能合用

參茸三鞭補腎丸  
每樽定價五元  
參茸三鞭補腎丸  
每樽定價五元

參茸三鞭補腎丸  
每樽定價五元  
參茸三鞭補腎丸  
每樽定價五元

新統方內外  
由粵老店存心軒造來膏丹丸散  
C. T. Sam 783 Jackson St. San Francisco, Cal.  
跌打之症乃人生最苦之病也人若不早見其苦痛何工  
業何事能成或跌打損傷筋骨初起時不以爲意其苦痛  
無從消滅或曾服藥劑未得痊癒以致痛苦日深甚至  
而痛痛即發時痛時止若不早治其苦痛難忍其苦痛  
打跌血未清者若用此散如酒煮熱敷於患處定能全愈  
此散無論遠近跌打均能合用

跌打散 跌打止痛散 跌打止痛散  
此水乃本堂生秘方選地道藥材製成以百草藥汁與  
酒調和而成或跌打損傷筋骨初起時不以爲意其苦痛  
無從消滅或曾服藥劑未得痊癒以致痛苦日深甚至  
而痛痛即發時痛時止若不早治其苦痛難忍其苦痛  
打跌血未清者若用此散如酒煮熱敷於患處定能全愈  
此散無論遠近跌打均能合用

參茸三鞭補腎丸  
每樽定價五元  
參茸三鞭補腎丸  
每樽定價五元