

恭頌林弼臣先生駁骨妙手

啓者弟向在企連嶺附近與西人做園工爲業當工之際偶因失慎被泥壓斷左足脚眼至三寸餘其時隔遠遠東手無策即入西人醫院調治不料醫醫三月有奇全不見功意欲出埠醫生不准及後告以旋求之始得准情出埠到家先生處求醫是時弟料此症日久難以復原先生診後判以無妨據云此症雖久外敷內服定然復原蒙施藥調治果一月已全愈履動如常出乎意料之外足見先生駁骨之妙名不虛傳弟現已復回該埠做工感先生之德謹登數言以爲鳴謝并告患跌打諸君知所問津耳

先生寓雲南廣濟堂廣東街門牌四號
新南南安村人林學濟恭頌

空前未有之大帖式出售廣告

(新帖式簡要)

此帖式係將昔日金山華記帖式簡要之原文今特聘請名流從新編訂歷時數年易稿數次乃克臻完善因民國共和與滿清時代之體制不同經我民國政府再三曉諭當變通用法若無完美之帖式爲之先導殊多誤會今得此帖式出版各界人士咸稱利便凡婚姻嫁娶喪儀官制應酬稱呼無不備列詳明誠空前未有之完全美備帖式也各界同胞速來購

政界不可不備
學界不可不備
工商各界不可不備
居家行旅均不可不備

分售處大光書林
CHUNG MEE CO.
354-356 GRANT AVE.
SAN FRANCISCO, CALIFORNIA, U. S. A.

五洲大藥房

啓者本藥房設在金山打街門牌三十三號專辦各省地道藥材及中西醫藥器具等件凡有欲購者請向本藥房接洽可也

保安堂

BOW ON TONG CO.
12 PENDER STREET WEST
Phone 597, 4911
VANCOUVER, B. C.

參茸玉桂藥材

本堂自製參茸丸散如下

自來血

本藥房自製自來血丸散如下

有常

正脾胆

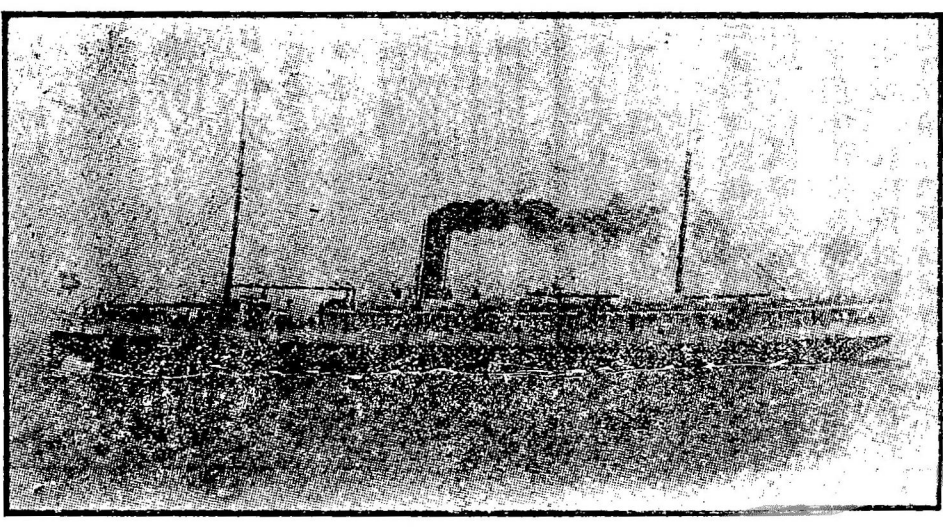
海狗鞭
吳胆胆
正花旗參

美國太平洋快捷新輪船公司

Victoria and VANCOUVER, B. C. Pacific Steamship Co.

(國)(回)(船)(輪)(固)(堅)(搭)(請)

啓者自歐戰開端以來航行遠東輪船日少交通殊形不便於是本公司先調堅固快捷大輪船數艘接載客貨物俱由舍路域多利開行前往遠東如橫濱上海香港轉達星加坡等埠船上佈置美備光潔通氣極合衛生茶水福食異常豐足招待週到且航行穩固風浪不驚船費相宜仰僑梓諸君留心光顧是荷并將船期列下



山汝打船

每逢船期由城舍路開行準廿三日到

下船期由城舍路開行準廿三日到

頭等位銀一百二十五元

大輪位銀五十元

永祥源馬樞俊 馬廉政

美國總公司謹啓

參茸補血丸

此丸乃本藥房自製參茸丸散如下

三鞭補腎丸

此丸乃本藥房自製參茸丸散如下

內壽解毒丸

此丸乃本藥房自製參茸丸散如下

衛生補血汁

此汁乃本藥房自製參茸丸散如下

活血清毒丸

此丸乃本藥房自製參茸丸散如下

仁安大藥房

本藥房自製參茸丸散如下

Dr. Chu Poi Bun Yan On Medical Co. 727 Wash. St. S. F. Cal.

廣(棧客明文) Man Ming Rooming House

100 Pender St. E. Vancouver B. C.

本館設在打街門牌一百號茲本主人接平伊始特意改良以裝修務求房舍光潔牀鋪物件從新購置冷熱水喉煖氣喉均備無短租貨均從廉取務使來往客無不滿意仰我僑胞留心光顧感激之至此佈

本客棧代理人盧源啓

劉日初醫生自製應驗膏丹丸散發兌

本醫生專治內外各症凡有欲購者請向本醫生接洽可也

花柳解毒丸

此丸乃本藥房自製參茸丸散如下

補腎壯陽丸

此丸乃本藥房自製參茸丸散如下

補血壯陽丸

此丸乃本藥房自製參茸丸散如下

補血壯陽丸

此丸乃本藥房自製參茸丸散如下

Dr. LAU YIT CHO

502 GRANT AVE. San Francisco Cal.