

Military users, refer to this map as: RÈFÉRENCE DE CETTE CARTE POUR USAGE MILITAIRE
SÉRIE A 701 SÉRIE MAP 38 B/16 CARTE ÉDITION 1 MCE ÉDITION

LEGEND - LÉGENDE

- ROAD, HARD SURFACE: ROUTE, REVÊTEMENT DUR
ROAD, LOOSE SURFACE: ROUTE, SURFACE DE GRAVIER
CART TRACK, WINTER ROAD: CHEMIN DE TERRE, ROUTE D'HIVER
TRAIL, CUT LINE, PORTAGE: SENTIER, PERÇÉE OU PORTAGE
BUILT-UP AREA: AGGLOMÉRATION
RAILWAY: SIDING, STATION, STOP: CHEMIN DE FER, VOIE D'ÉVÈTEMENT; STATION; ARRÊT
BRIDGE: PONTS
SEAPLANE BASE; SEAPLANE ANCHORAGE: BASE D'HYDROAVIONS; ANCRAGE D'HYDROAVIONS
HOUSE, BARN: MAISON; GRANGE
CHURCH; SCHOOL; POST OFFICE: ÉGLISE; ÉCOLE; BUREAU DE POSTE
TOWER, LANDMARK OBJECT: TOUR; VALEUR DE RÉFÉRENCE
WELL; OIL, GAS, TANK, WATER: Puits; PÉTROLE, GAZ; RÉSERVOIR; EAU
POWER TRANSMISSION LINE: LIGNE DE TRANSPORT D'ÉNERGIE
MINE; GRAVEL PIT: MINE; CARRIÈRE DE GRAVIER
CUTTING; EMBANKMENT: DÉBLAI; REMBLAI
INTERNATIONAL, PROVINCIAL BOUNDARY WITH MONUMENT AND NUMBER: FRONTIÈRE INTERNATIONALE, LIMITE PROVINCIALE AVEC BORNE ET NUMÉRO
PROVINCIAL BOUNDARY, UNSURVEYED: FRONTIÈRE INTERNATIONALE, NON APPRÉHENSÉ
COUNTY, DISTRICT BOUNDARY: LIMITE DE COMTE OU DE DISTRICT
TOWNSHIP, PARISH BOUNDARY: LIMITE DE CANTON, DE PAROISSE
MUNICIPALITY BOUNDARY: LIMITE DE MUNICIPALITÉ
RESERVE, SANCTUARY, PARK, ETC. BOUNDARY: LIMITE DE RÉSERVES, SANCTUAIRES, PARCS, ETC.
OUTLINED LANDMARK AREA BOUNDARY APPROXIMATE, ETC.: LIMITE DE SURFACE RÉFÉRENCE, LIMITE APPROXIMATIVE, ETC.
D.L.S. TOWNSHIP CORNER, SURVEYED, UNSURVEYED: CONG DE CANTON (A.T.C.); APPRÉHENSÉ; NON APPRÉHENSÉ
D.L.S. SECTION CORNER: CONG DE SECTION (A.T.C.)
HORIZONTAL CONTROL POINT: POINT DE CONTRÔLE PLANIMÉTRIQUE
BENCH MARK WITH ELEVATION: REPÈRE DE NIVELLEMENT AVEC COTE
SPOT ELEVATION, PRECISE: POINT COTE, PRÉCIS
STREAM OR SHORELINE, INDEFINITE: COURS D'EAU OU RIVE, IMPRÉCIS
LAKE, INTERMITTENT LAKE, SHALLOW LAKE: LAC; LAC INTERMITTENT; LAC PEU PROFOND
FLOODED LAND: TERRAIN INONDÉ
MARSH; SWAMP; WOODS: MARAIS; BOISÉ; MARÉCAUX; FONDRIÈRE À FLEMMETS
DRY RIVER BED WITH CHANNELS: LIT DE RIVIÈRE ASSÉCHÉ AVEC CHENEAUX
RAPIDS; FALLS; RAPIDS: RAPIDES; CHUTES; RAPIDES
FORESHORE FLATS, SAND IN WATER, ROCKS: ESTERANS, SABLE SOUS L'EAU; ROCHESES
TUNDRA; LAKES IN TUNDRA: TOUNDRA; LACS EN TOUNDRA
POLYTONS: FONDRIÈRE DE PALSE
DAM; WHARF: BARRAGE; QUAI
ICEFIELD (GLACIER); MORANE: CHAMP DE GLACE (GLACIER); MORANE
PINGO: PINGO
DITCH: FOSSE
CONTOURS: COURBES DE NIVEAU
APPROXIMATE CONTOURS: COURBES DE NIVEAU APPROXIMATIVES
DEPRESSION CONTOUR: COURBE DE CUVETTE
CLIFF: FALAISE
SPOT ELEVATION, APPROXIMATE; LAND; WATER: POINT COTE, APPROXIMATIF; SUR TERRE; SUR L'EAU
ESKER: ESKER
SAND, SAND DUNES, RAISED BEACHES: SABLE; DUNES DE SABLE; PLAGES SURÉLEVÉES
HISTORIC SITE: LIEU HISTORIQUE
WOODED AREA, FOREST; CLEARED AREA: SURFACE BOISÉE; FORÊT; ESPACE DÉNUDÉE, CLAIRIÈRE

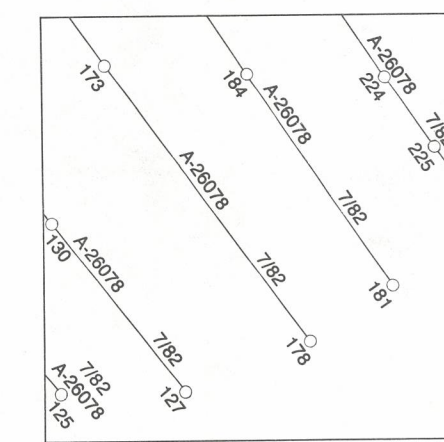
METRIC/MÉTRIQUE

METRIC/MÉTRIQUE



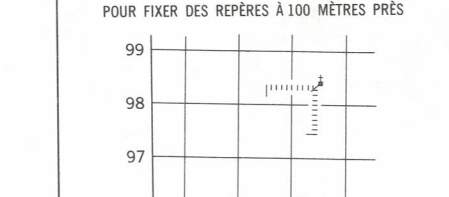
PHOTOGRAPHY PHOTOGRAPHIE

COMPILED RESTITUTION



GRID ZONE DESIGNATION: 18Q UTM IDENTIFICATION OF GRID DE LA ZONE DE QUADRILLAGE: VS 81 VR

EXAMPLE OF METHOD USED



REVISION

REFERENCE POINT: CHURCH - EGLISE (see above)
POINT DE RÉFÉRENCE: ÉGLISE (voir ci-dessus)
EASTING: Read number on grid line immediately to left of point.
NORTHING: Read number on grid line immediately below point.

ONE THOUSAND METRE UNIVERSAL TRANSVERSE MERCATOR GRID

Table with grid coordinates: 38 C/2, 38 C/1, 38 B/15, 38 B/16, 38 B/10, 38 B/9, 38 A/12

THE MAGNETIC COMPASS MAY BE ERRATIC IN THIS AREA. LA BOUSSOLE SERA PEUT-ÊTRE INSTABLE DANS CETTE RÉGION.

PRODUCED BY THE SURVEYS AND MAPPING BRANCH, DEPARTMENT OF ENERGY, MINES AND RESOURCES, OTTAWA, PUBLISHED IN 1985.

ELEVATIONS IN METRES ABOVE MEAN SEA LEVEL. CONTOUR INTERVAL: ... 20 METRES. NORTH AMERICAN DATUM 1987. TRANSVERSE MERCATOR PROJECTION.

MOUNT ST HANS. DISTRICT OF FRANKLIN. NORTHWEST TERRITORIES. Scale 1:50 000. Échelle 1:50 000.

ALTITUDES EN MÈTRES. ÉQUIDISTANCE DES COURBES: ... 20 MÈTRES. SYSTÈME DE RÉFÉRENCE GÉODÉSIQUE NORD-AMÉRICAIN 1987. PROJECTION TRANSVERSE DE MÉRICATOR.

ÉTABLI PAR LA DIRECTION DES LÈVES ET DE LA CARTOGRAPHIE, MINISTÈRE DE L'ÉNERGIE, DES MINES ET DES RESSOURCES, OTTAWA, PUBLIÉ EN 1985.

