

**LE BULLETIN DE LA FERME
LUMIERE MERVEILLEUSE
POUR LES FERMES**

**ELLE SURPASSE L'ÉLECTRICITÉ
ET LE GAZ**

Toronto, 15 octobre.—Un professeur éminent de l'un des principaux instituts vient de terminer une épreuve très intéressante de l'une des plus remarquables, lumières blanches pour usage intérieur. Cette épreuve a démontré que cette lumière merveilleuse est supérieure à l'électricité, coûte meilleur marché que l'ancienne lampe à l'huile, comme luminaire, et que de toutes les lumières artificielles c'est celle qui ressemble le plus à la lumière du soleil.

Un oculiste de renom est d'avis que cette lumière sera une véritable bénédiction pour les gens de la campagne, où un éclairage défectueux cause souvent un tort considérable à la vue. Le combustible utilisé est l'huile de charbon et la lampe est si simple et offre une telle sécurité qu'un enfant peut l'allumer. Brûle sans bruit ni odeur. Pas de pompage.

Le gouvernement et 33 universités ont mis cette remarquable lumière à l'essai et ont des preuves de sa merveilleuse qualité, son efficacité et son économie.

Les lecteurs envoyant leurs noms et leur adresse à G. D. Johnson, 405 Ave Logan, Toronto 8, recevront des détails complets sur les prix du gros et on leur dira en même temps comment obtenir l'une de ces lampes gratuitement en les faisant connaître à leurs voisins et leurs amis. Monsieur Johnson désire aussi hommes et femmes pour agir comme distributeurs. Territoire exclusif accordé.

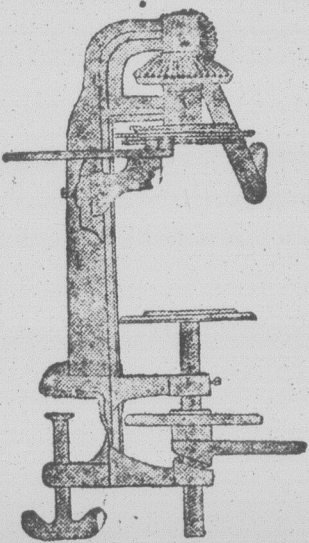
**SCIES
SIMONDS**

Leurs dents ont une dureté qui maintient la finesse du tranchant sous tous les usages.

SIMONDS CANADA SAW CO. LTD.
MONTREAL, VANCOUVER,
ST-JEAN, N.B., TORONTO

**SERTISSEUSE
"LA BONNE MENAGERE"**

Nouveau modèle avec roulette d'ajustage garantie, ferme, coupe et retord les boîtes No 2, 2 1/2 et 4.



Prix régulier \$25.00—pour annonce \$20.00
JOS. F.-X. LALIBERTE
ST-ANSELME, Cte Dorchester, P. Q.
Envoyez l'argent avec la commande.

Une dame demandant à l'illustre archevêque de Bordeaux, Mgr Cheverus, ce qu'il fallait penser du fard.

—J'ai trouvé, dit-elle, des confesseurs qui l'autorisent, d'autres qui le condamnent. Quel est, Monseigneur, votre sentiment sur ce point?

—Pour moi, dit le prélat, j'aime les opinions moyennes; je vous le permets d'un côté.

PANIER AUX LETTRES

T. G., Lartigon-sur-Mer.—Le Prêt agricole est une institution fédérale. Le gouvernement provincial ne peut rien faire avant que la Commission fédérale ne soit nommée. Celle-ci formée, et elle le sera probablement après l'arrivée de l'honorable M. King, la Commission provinciale sera aussitôt nommée. Il n'est pas probable que le Prêt agricole fonctionne avant la nouvelle année.

A. D., Sully.—Le "Guide du Colon", de M. Hormidas Magnan, contient les tables dont vous avez besoin. Vous pouvez vous en procurer une copie gratuitement en vous adressant à l'auteur. D'après le témoignage de la Colonisation, Parlement, Québec.

P. D., St-Evariste.—Adressez-vous au Service de l'industrie animale, Parlement, Ottawa. On s'empressera de vous faire parvenir gratuitement le bulletin qui vous intéresse.

G. M., Rimouski.—Adressez-vous au Ministère de la Défense Nationale, Ottawa.

CONSULTATIONS DE NOTRE VÉTÉRINAIRE

H. S., Coteau-du-Lac.—Modifiez le régime alimentaire, donnez moins d'eau. Faites dissoudre une once et demie de crème de tartre dans une pinte d'eau bouillie, et donnez une pinte matin et soir. Vous trouverez des remèdes contre les vers dans les pharmacies.

G.-A. N., B. P. Hamelin, Porcupin.—Votre animal reçoit une nourriture trop riche ou trop abondante. Modifiez le régime alimentaire et tout ira bien.

E. V., St-Justin.—Voyez le médecin vétérinaire ou écrivez-lui; il vous donnera les remèdes nécessaires.

**Nouvelle visite de la
Survivance Française**

Le voyage se fera à bord d'un convoi spécial du CANADIEN NATIONAL

Monsieur le commandeur J.-E. Morrier, de Prince Albert, Saskatchewan et M. A. Brazeau, agent spécial du Canadien pour la région de l'Ouest, sont de passage dans la Province de Québec pour préparer l'excursion annuelle permettant aux Canadiens-Français de l'Ouest du Canada de venir visiter et passer le temps des fêtes chez leurs parents et amis de l'Est, la Survivance Française.

Cette excursion se fera encore cette année par train spécial du Canadien National qui mettra à la disposition des voyageurs de l'Ouest des voitures de première classe, des wagons-touristes et des wagons-lits ainsi qu'un personnel de langue française ayant à sa tête M. Alphonse Brazeau.

En autant que les excursionnistes de la Saskatchewan sont concernés le voyage se fait sous les auspices de l'Association Catholique Franco-Canadienne de la Saskatchewan. L'on s'attend à ce que le groupe de la Saskatchewan compte environ 350 excursionnistes et l'enthousiasme suscité dans les deux autres provinces par l'annonce de ce voyage annuel de la "Double Province" fait croire que ce nombre sera doublement augmenté par l'adjoint des groupes albertain et manitobain.

Le caractère catholique et canadiens-français de cette excursion de nos frères de l'Ouest se trouve bien marqué par l'inscription, en tête du programme, de la visite à leur arrivée à Montréal, le 19 décembre, à S. G. Mgr Georges Gauthier, archevêque coadjuteur de Montréal; à Québec, le 21, à S. E. le Cardinal Rouleau, par l'audition de la messe de minuit et la célébration des fêtes du Jour de l'An dans les familles des excursionnistes qui habitent le Québec.

Le départ des excursionnistes s'effectuera de l'Alberta le 13 décembre, de la Saskatchewan, le 14, et du Manitoba le 15. Le train spécial suivra l'itinéraire suivant. Il quittera Edmonton, le 13 décembre, Prince-Albert le 14, Saskatoon, le 14; Willow Bunch, le 14; Gravelbourg, le 14; Regina, le 14; Winnipeg, le 15 pour arriver à Toronto, le 17. De Toronto où les excursionnistes seront reçus officiellement, ils seront conduits aux chutes Niagara qu'ils auront le plaisir de voir en hiver. C'est la première fois qu'une excursion venant de l'Ouest visite les chutes Niagara. Des chutes Niagara ils retourneront à Toronto puis ils se rendront à Ottawa où ils arriveront le 18 pour en repartir le 19.

Montréal que visiteront les excursionnistes le 19 leur prépare une réception comme jamais auparavant puis aura lieu la visite à Saint-Hyacinthe la ville industrielle où se fabrique le fameux orgue Cassavant de réputation mondiale. La course se continuera vers Québec et Sainte-Anne-de-Beaupré, le point ultime du voyage de la Survivance Française de 1928, par train spécial du Canadien National.

Le retour vers Montréal où les excursionnistes seront laissés à eux-mêmes, se fera par la côte nord et un arrêt a été ménagé en cours de route, à Joliette, pour permettre aux "Survivants" d'aller visiter et présenter leurs hommages à S. G. Mgr Papineau, le nouvel Evêque de Joliette et où une nouvelle réception les attendra.

Ceci n'est qu'un ébauche du programme des réceptions qui attendent nos frères de l'Ouest qui voyageront cette année par train spécial du Canadien National. Nous y reviendrons plus tard.

Tout laisse prévoir que la population du Québec fera une chaude réception aux Canadiens-Français de l'Ouest et qu'elle marquera par son empressement le plaisir qu'elle éprouve à reprendre contact ainsi chaque année avec les représentants des groupes éloignés.

**Dr G.-A. OUELLET, m.v.
ST-CASIMIR, P. Q.**

fournira sur demande tous les remèdes pour animaux à des prix raisonnables. D.H.

Lisez le Bulletin de la Ferme

Nos Services aux Cultivateurs

**Encasement des chèques de
burrerie :**

**Encasement de coupons, dében-
tures, billets, traites et tous autres
effets négociables :**

Prêts sur billets.

**Escompte de bon papier de com-
merce :**

**Affaires traitées par correspon-
dance.**

La Banque considère comme strictement confidencielles toutes les transactions de ses clients.

**BANQUE PROVINCIALE
DU CANADA**

Siège Social: - Montréal



18 ANNEES

De bon service

A la classe agricole constituent une garantie de premier ordre quant à la satisfaction que vous obtiendrez en expédiant votre

CREME

cette année à la plus ancienne laiterie de Québec. Remises faites régulièrement, plus hauts prix payés. Référence: Banque Canadienne Nationale.

LAITERIE DE QUEBEC
75, Avenue du Sacré-Cœur Qué.

PACIFIQUE CANADIEN

Pourquoi ne pas prendre avantage de notre longue expérience dans l'organisation de voyages par terre et par mer? Nous sommes à votre entière disposition en tout temps.

BUREAUX DES BILLETS

30 RUE ST-JEAN — Téléphone 2-0093
CHATEAU FRONTENAC — Téléphone 2-1840
GARE DU PALAIS — Téléphone 2-0663
C.-A. LANGEVIN, Agent Général, Gare du Palais, Qué.

"OMAZON"

Poudre tonique, nutritive, médicinale, dont l'action sur l'estomac, le foie et les intestins favorise la croissance le développement normal et assure la santé des animaux de la ferme. Incomparable dans les cas de Coliques, Vers, Constipation, Rhume, Diabète, etc.

POUR TOUS LES ANIMAUX DE LA FERME

LE GRAND REGULATEUR DE LA SANTE

POUR LES CHEVAUX—Cette poudre est un tonique sans rival, elle donne force et endurance.

POUR LES VACHES—Elle stimule l'appétit, aide la digestion et l'assimilation de la nourriture, d'où plus de lait et de beurre.

POUR LES POULES—Ajouter une petite quantité de cette poudre à la nourriture ordinaire assure une ponte régulière et constante.

En vente partout — 60 cents.
Dr. Ed. Morin & Cie, Limitée. Québec, P. Q.
Demandez l'Almanach du Dr Morin.

ADMINISTRATION ET P

Abonnement payable d'av
Canada—Excepté cité de Québec
Cité de Québec et pays étrangers
Pour les Sociétaires de la Coop
tive Fédérée de Québec et c
Société des Jardiniers-Marachi

Tarif des annonces 15c. la ligne,
classifiée 3 sous du mot. Minim
par insertion. Payable d'avanc
viguer depuis le 1er octobre 19

Pour abonnements et annonces
"Bulletin de la Ferme", Limitée
la Couronne (Édifice Guillemett
Case postale 129.—Tél. 2-4297.

Volume XVI—Henri G

L'Egl

**Bénédictio
par Sa**

**Remarquables
et de**

La semaine dern
théâtre de deux évé
classe agricole: le Co
de l'entrepôt que l
construire avec l'aïd

L'Auxiliaire de
a fait trève à ses cap
sisville et président
manifestant ainsi t
classe agricole et au
pôt est le fruit.

Plusieurs mem
députés, des industr
assistaient à cette cé
le développement de
Archimède, l'in
sance et les possibil
veilleux, disait: "Qu
rai le monde."

Le point d'appr
leur disposition dan
membres de la Soci
les fruits qu'ils reti
espérances des plus

Mgr Dupuis, c
quand il a dit que
l'esprit assez large
térêt commun au-d
sont parfois opposés
que la coopération
ceux qui n'existent

Au cours de son
termes énergiques
qui nient l'évidenc
esprits maladifs, qu
les pires catastroph
contre eux que s'élè
cinthe, quand il d
détournent les enfa
plus noble des prof

Au banquet qu
M. l'abbé Boulet, c
à peu près la même
dit que ceux qui s
sont ceux qui, au
inspire le mépris au

Et puis, a-t-il
campagne, nous ne
ce sujet. Qu'avon
cole, si nécessaire

L'orateur rép
ne suffit pas de co
mour sans les œuv
cultivateur aime