

AMEUBLEMENTS

De Toutes Sortes à Prix Raisonables

GRAND FESTIVAL A VIENNE ET BOSTON

BEETHOVEN

Le monde entier paie un suprême tribut au plus grand musicien de tous les temps. Participez à ces fêtes en entendant à votre foyer les Oeuvres du grand maître.

Entendez sa 9e Symphonie (chorale) en 16 parties - 8 disques - au Nouveau Procédé

VIVA-TONAL

exécutée avec grande Chorale, Solistes et la "London Symphony Orchestra".

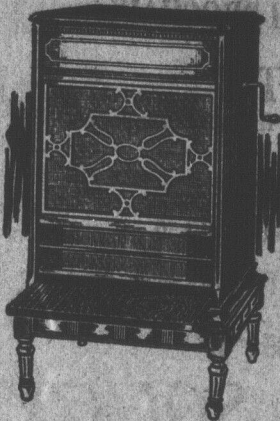
110 MUSICIENS

Le Seul Véritable Successeur du Phonographe

possède les éléments essentiels pour la reproduction de ce grand ensemble. Tous les Disques Columbia enregistrés au nouveau procédé - VIVA-TONAL sont étonnants.

Le son est si naturel que la seule comparaison possible est avec les artistes eux-mêmes.

Demandez la liste de tous les chefs-d'oeuvres des maîtres comme Beethoven Mozart, Haydn, Bach, etc.



Venez les entendre!



J. F. RICE

rue Canada, Edmundston, N.-B.

Encouragez Nos Annonceurs

Page Agricole

LE SOIN DE LA TRUIE PORTIERE

L'alimentation. La truie portière passe nécessairement par trois périodes différentes: la gestation, l'allaitement et l'après-accouchement. Le changement de nourriture, sans quoi on peut dire adieu aux bénéfices. Cependant, l'alimentation peut être la dernière et la première partie de la période initiale.

Alimentation de la truie pleine

Le problème est très simple pour les truies qui doivent mettre bas en automne et qui sont tenues sur pacage en été, car celles-ci ont toujours à leur disposition de la verdure et des matières minérales les éléments essentiels au bon développement des gorettes. Pourtant on ne doit pas compter exclusivement sur le pacage il faut un peu de grain pour tenir les truies en bon état et favoriser le développement normal de la portée à naître. Comme nos pacages sont pauvres et très secs sur cette station, nous donnons à chaque truie environ 4 livres de gru rouge (petit son) par jour, en deux repas, sous forme de gruau clair, avec un peu de lait écrémé. De trois à six semaines avant la mise-bas, suivant le degré d'engraissement des truies, on donne, au lieu de gru, une partie égale de gruau clair et de son moulu et une demi-partie de son sec.

La ration de grain varie un peu pendant l'hiver, c'est un mélange

préparé à la station dont la composition générale est la suivante: gru rouge 100 livres; criblures de blé 100 livres, avoine moulu 100 livres, et son 50 livres.

Les éléments minéraux sont très nécessaires à la truie pendant l'hiver; comme il est difficile de savoir au juste lequel est le plus utile, le plus simple est de les mélanger et de les ajouter au grain. Le mélange employé ici se compose de poudre d'os comestible cuite par la vapeur, 2 parties, pierre de chaux broyée 1 partie, charbon de bois 1 partie, sel 1/2 partie. On le donne à raison de trois à quatre pour cent de la ration quotidienne de grain. Ce mélange n'est pas coûteux, et il donne de très bons résultats. On tient aussi en tout temps, devant la truie, une provision de foin de trèfle, qui est une source excellente de matière minérale. Il est surprenant de voir la quantité de ce fourrage qu'elles peuvent consommer. Nous donnons aussi des navets, à raison de 7 livres par jour et par tête.

Alimentation pendant l'allaitement

C'est pendant cette période que le pourcentage de mortalité est le plus élevé parmi les porcelets. L'alimentation mal réglée en est souvent la cause. On fera donc bien d'apporter le plus grand soin au choix des aliments. Le premier repas que la truie doit recevoir après la mise-bas est un gruau clair, tiède, fait d'un peu de gru blanc et de lait écrémé. Evitez de trop nourrir pendant les premiers quatre ou

cinq jours. Un mélange en parties égales de petites quantités de gru rouge et de farine d'avoine est très bon. Augmentez graduellement la ration en remplaçant le gru rouge par du gru blanc et en y ajoutant une demi-partie de son pour donner, au bout de dix à douze jours tout ce que la truie peut consommer. Elle se maintiendra ainsi en bon état et nourrira bien sa portée. Dix jours plus tard, ajoutez une partie d'orge au grain pour l'enrichir. Mettez du lait écrémé dans la ration à partir du début même, si c'est possible. Le lait écrémé est riche en principes nutritifs, spécialement les éléments

(Suite à la page 6)

Plymouth Rock BARREES

Oufs à couvrir, à partir du 1er avril. Nos poules sont de race pure et d'une bonne lignée de ponduses. La couvée, 13 oeufs \$1.50

Plymouth Rock PERDRIX

Très belle volaille, race pure, pond de gros oeufs. Les coqs pèsent de 10 à 12 lbs et les poules entre 7 et 8 lbs. Une des meilleures volailles pour la ferme. La couvée, 13 oeufs \$2.00

Envoyez vos commandes d'avance à
BEGIN & DUBE,
Edmundston, N.-B.

J. Clark & Son Ltee.

Edmundston, N.-B.

autos
CHEVROLET - OLDSMOBILE - OAKLAND

MACHINES AGRICOLES

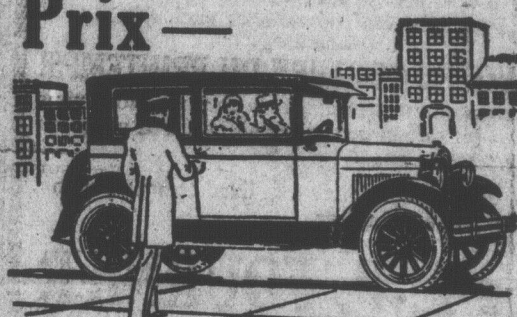
Centrifuges "De Laval" et "Vicking"
Broche à cloture - Papier à couvertures,
Voitures de promenade et d'ouvrage,
Laveuses électriques "Savage", sans tordeur, lavées à eau et à main - Poêles de cuisine,
HARNAIS de promenade et d'ouvrage
BANCS de Scie - ENGINES - RADIOS ETC..

FRANK E. FOURNIER,

Gérant.

Une Conception Tout à Fait Neuve de Haute Qualité à Bas Prix

NOUVEAUX BAS PRIX
Chevrolet 1927... \$2150
Oldsmobile 1927... \$2150
Oakland 1927... \$2150
Ford 1927... \$2150
Buick 1927... \$2150
Packard 1927... \$2150
Climax 1927... \$2150
Chrysler 1927... \$2150
Dodge 1927... \$2150
DeSoto 1927... \$2150
Hudson 1927... \$2150
Reo 1927... \$2150
Willys 1927... \$2150
Jeep 1927... \$2150
Ford 1927... \$2150
Chevrolet 1927... \$2150
Oldsmobile 1927... \$2150
Oakland 1927... \$2150
Ford 1927... \$2150
Buick 1927... \$2150
Packard 1927... \$2150
Climax 1927... \$2150
Chrysler 1927... \$2150
Dodge 1927... \$2150
DeSoto 1927... \$2150
Hudson 1927... \$2150
Reo 1927... \$2150
Willys 1927... \$2150
Jeep 1927... \$2150



J. CLARK & SON, LIMITEE
EDMUNDSTON, N.-B.

MADAME: — NE DEVRAIT PAS ETRE NEGLIGEE

Cette Sensation de Fatigue, si Fréquente à Cette Époque de L'Année
La femme qui éprouve cette sensation d'insouciance devrait savoir que c'est l'avertissement de la Nature que le sang a besoin d'être purifié. Au printemps, la Nature s'affirme de cette façon: vous ne savez que faire, vous êtes portée à vous assoir et à tout remettre au lendemain — ou il surviennent les maux de tête, les humeurs, les clous, les boutons et les éruptions de la peau. Le remède sûr, c'est le Régulateur de la Santé Féminine du Dr Larivière. Il purifie le sang et aide la Nature à vous rendre forte et robuste. Commencez dès maintenant à prendre le Régulateur de la Santé de la Femme et vous pourrez bientôt être de belle saison d'été.

LE REGULATEUR DE LA SANTE DE LA FEMME DU DR J. LARIVIERE

Le Régulateur de la Santé de la Femme du Dr Larivière se vend \$1.00 la bouteille ou 6 bouteilles pour \$5.00 chez votre pharmacien, ou nous vous l'envoyons sur réception du prix.
GEORGE MORTIMER & CO., INC.
212, RUE MILK, BOSTON, MASS.