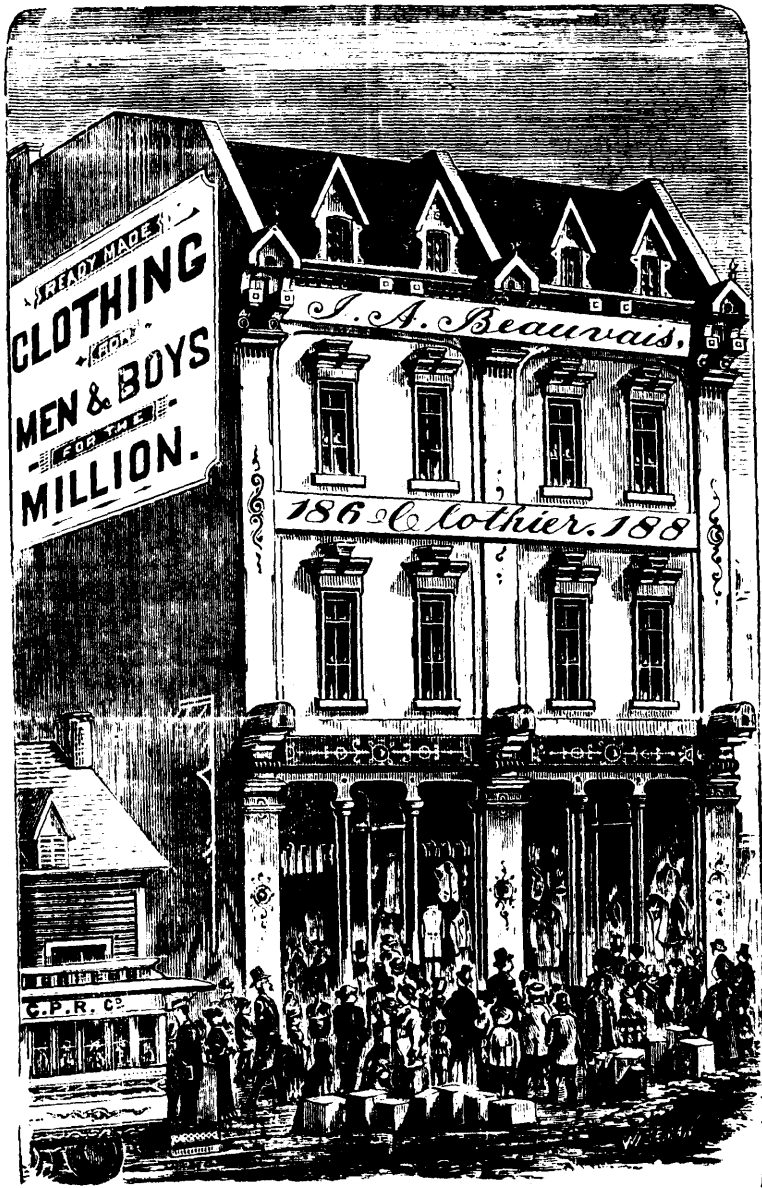


MAISON I. A. BEAUVAIS

(FONDEE EN 1870.)



M. Beauvais est déménagé dans son nouveau magasin le plus beau du genre à Montréal. J'in invite respectueusement le public à bien vouloir venir visiter mon établissement. On y trouvera des marchandises comme personne ne peut en montrer ailleurs. Dans un récent voyage aux Etats-Unis, je n'ai rien épargné pour avoir tout ce qu'il y avait de plus nouveau. Les patrons et les couleurs ne laissent rien à désirer. J'ai aussi ajouté le département des chapeaux pour hommes et enfants. J'ai dans ce département des chapeaux pour tous les goûts et tous les prix. Pour chapeaux d'enfants vous trouverez un choix considérable.

LE DEPARTEMENT DE COMMANDES

Est sous la surveillance d'un COUPEUR que j'ai engagé à NEW-YORK. Ceux qui désirent d'être bien habillés feront bien de venir nous rendre une visite. Quant à l'assortiment des Etoffes, rien de mieux à Montréal; nos patrons sont magnifiques.

DEPARTEMENT DE HARDES FAITES

Est beaucoup plus considérable que dans l'ancien magasin. Nous en avons de toutes les grandeurs et de tous les prix pour hommes et enfants. Le département est bien éclairé.

LE DEPARTEMENT DE MERCERIE

Vous y trouvez toutes les nouveautés: Chemises, Cola, Collets, Cravattes, Gants, Mouchoirs de tous prix pour toutes les bourses.

Nous avons aussi des appartements pour essayer les hardes, chose qui est bien commode. Enfin vous trouverez que nous n'avons rien épargné pour donner tout le confort possible. En nous rendant une visite, vous nous obligerez beaucoup, quand bien même vous n'achetez pas.

I. A. BEAUVAIS,

186 & 188, RUE SAINT-JOSEPH.

Récompense Nationale de 16,600 fr. MÉDAILLES D'OR, etc.

QUINA-LAROCHE

ÉLIXIR VINEUX
(Extrait des 3 Quinquinas)
Apéritif. Fortifiant, Fébrifuge.
recommandé contre
les AFFECTIONS D'ESTOMAC,
ANÉMIE, MANQUE DE FORCES,
SUITES DE COUCHES, LANGUEUR,
FIÈVRES INVÉTÉRÉES, etc.

PARIS, 25 & 19, RUE DROUOT & LES PHARMACIENS.
Agents pour le Canada, MM. Laviolette et Nelson,
309, rue Notre-Dame, Montréal.

DEMANDEZ LA

POUDRE à PÂTE VICTORIA

La seule Certifiée Pure par le
PROF. J. BAKER EDWARDS, Analyste.

TOUS LES ÉPICIERS
Manufacturée par
D.C. BROUSSEAU & CIE.
RUE NOTRE DAME MONTREAL.

50 CHROMOS en caractères neufs, 10 cts. par la mille 40 agents. Échantillons, 10 cts. U. S. CARD Co., Northford.

M. EADUNCAN SNIFFIN est autorisé à signer des contrats pour annoncer dans L'OPINION PUBLIQUE, à nos plus bas prix, à nos bureaux, au ASTOR HOUSE, NEW-YORK.



CHEMIN DE FER Q.M.O. & O.

CHANGEMENT D'HEURES

A PARTIR DE
JEUDI, 23 DEC. 1880.

Les trains partiront comme suit:

	MIXTE.	MALLR.	EXPRESS
Départ de Hochelaga pour Ottawa.....	1.30 am	8.30 am	5.15 pm
Arrivée à Ottawa.....	11.30 "	1.10 pm	9.55 pm
Départ de Ottawa pour Hochelaga.....	12.10 "	8.10 am	4.55 pm
Arrivée à Hochelaga.....	10.30 "	12.50 pm	9.35 pm
Départ de Hochelaga pour Québec.....	6.00 pm	3.00 pm	10.00 pm
Arrivée à Québec.....	8.00 am	9.55 pm	6.30 am
Départ de Québec pour Hochelaga.....	5.30 pm	10.10 am	10.00 pm
Arrivée à Hochelaga.....	8.00 am	5.00 pm	6.30 am
Départ de Hochelaga pour St. Jérôme.....	5.30 pm		
Arrivée à St. Jérôme.....	7.15 "		
Départ de St. Jérôme pour Hochelaga.....	6.45 am		
Arrivée à Hochelaga.....	9.00 "		
Départ de Hochelaga pour Joliette.....	6.00 pm		
Arrivée à Joliette.....	7.25 pm		
Départ de Joliette pour Hochelaga.....	6.00 am		
Arrivée à Hochelaga.....	8.20 am		

(Trains locaux entre Aymer.)
Les trains quittent la Gare du Mile-End, Sept minutes plus tard.

Sur tous les Trains pour Passager il y a des magnifiques Chars-Palais et des Chars-Dortoirs élégants sur les Trains de Nuit.
Les Trains allant à et venant de Ottawa font rencontre avec les trains allant à et venant de Québec.
Les Trains du Dimanche partent de Montréal et de Québec à 4 p.m.
Tous les trains font leur parcours d'après l'heure de Montréal.

Bureaux Général, 13, Place d'Armes

BUREAUX DES BILLETS:

13 PLACE D'ARMES, } MONTREAL.
202 RUE ST-JACQUES, }
VIS-A-VIS L'HOTEL ST-LOUIS, QUEBEC.

L. A. SÉNÉCAL,
Surintendant-Général.

LA POUDRE ALLEMANDE

SURNOMMEE

THE COOK'S FRIEND

NE FAILLIT JAMAIS

ET EST

Vendue chez tous les Epiciers respectables.

Mercier, Beausoleil & Martineau

AVOCATS,

No. 55, RUE ST-JACQUES,
MONTREAL

HON. H. MERCIER, ex-Solliciteur-Général, député de St-Hyacinthe.—CLEOPHAS BEAUSOLEIL, autrefois syndico officiel.—PAUL G. MARTINEAU, B.C.L.

N. B.—M. Mercier donnera une attention toute spéciale aux affaires criminelles.

Ecole d'Agriculture de L'Assomption

Enseignement GRATUIT théorique et pratique.—\$6.00 par mois donnés aux élèves boursiers par le Conseil d'Agriculture.—COURS de 2 ans, comprenant Géométrie, Arithmétique, Orthographe, Agriculture, dans toutes ses parties, Art Vétérinaire, Droit Rural, etc.—PRATIQUE: 8 heures l'été, 4 heures l'hiver.—VACANCES: en janvier et février.
CONDITIONS D'ADMISSION: — Application par écrit au Directeur de l'Ecole, être âgé d'au moins 15 ans, bien constitué, muni d'un certificat de moralité par le curé ou le maire de la paroisse de l'applicant, savoir lire, écrire et chiffrer.
Cette école est la plus avantageuse sous tous rapports pour les jeunes gens qui se destinent à l'agriculture.

JOS. GAUDET, Ptre, Directeur.
J. J. MARSAN, 6or, M. O. A.,
Professeur et gérant.

AU CLERGE

LE PROTESTANTISME jugé et condamné par les protestants. Avec le double compte-rendu d'une discussion publique entre l'auteur et un ministre. Par M. L'ABBÉ GUILLAUME, Curé de St. André-Avellin.
Approuvé et recommandé par Mgr. l'Evêque d'Ottawa.
500 pages 8vo.—impression de luxe—broché.....\$1.00
même par la poste.....\$1.50
S'adresser à

LA CIE. DE LITHO. BURLAND,
5 et 7, Rue Bleury, Montréal

ASSURANCE FINANCIERE

De Paris (France)

Toutes vos dépenses seront remboursées si vous exigez de vos fournisseurs des Bons d'Escompte de l'Assurance Financière.

Il n'y a pas de coût pour le demandeur. Quand vous en avez pour \$20 entre les mains, il vous suffit de les envoyer soit à Montréal à la succursale, soit à l'agent du district, qui vous donne en échange une Police de \$20, numérotée, à votre nom, garantie par des Titres de rentes du Gouvernement Français. Cette Police court la chance d'être remboursée de son plein montant à chaque tirage; ces tirages ont lieu tous les mois à Paris.

Ces Bons d'Escompte sont vendus aux marchands à raison de 5 p. c. de leur valeur nominale, c'est-à-dire que pour \$20 versés par le marchand à l'Assurance Financière, il reçoit \$400 de Bons, qu'il donne gratis à ses clients achetant au comptant. De plus, on remet au Marchand une police, lui assurant également le remboursement de ses \$20. Ce n'est qu'une avance qu'il fait.

Cette avance, par un mode de capitalisation et de mutualité particulier à l'Assurance Financière, explique tous les avantages que cette institution offre aux consommateurs et aux marchands.

Des manuels, programmes, sont adressés franco à tous ceux qui en font la demande aux bureaux de l'Assurance Financière, 17, rue St-Jacques, Montréal.

Pour toutes informations nécessaires, s'adresser aussi à

Forrest, Patenaude & Cie.,
AGENTS GÉNÉRAUX.
17, rue St-Jacques, Montréal.

AVIS AUX PHOTOGRAPHES

A louer, garni et meublé, l'un des plus anciens établissements de Montréal.

Y compris chambre obscure, lentilles et tout l'appareil nécessaire avec 10,000 négatives, amblement, échantillons de cadres, boîtes, etc. Situé dans le centre des affaires, dans l'un des meilleurs endroits de la ville. Conditions très modérées.
S'adresser à

BURLAND LITHOGRAPHIC Co.

50 Cartes-Chromos lithographiés, No. 2, 10 cts. Gros troussseau pour les agents, 10 cts. GLOBE CARD Co., Northford Ct.

NOUVEAU PROCÉDE

PHOTO-ELECTROTYPE

La Cie. Lithographie Burland,

Nos 5 et 7, RUE BLEURY,

L'honneur d'annoncer qu'elle seule a le droit d'exploiter Montréal le nouveau procédé pour faire des ELECTRO-TYPIES avec des

DESSINS A L'ENCRE ET A LA PLUME

Gravures sur bois, ou Photographies,

convenables pour être imprimées sur toutes espèces de presses typographiques. Ce procédé évite tout le travail manuel du graveur, et permet aux Propriétaires de fournir aux Imprimeurs ou Editeurs des ELECTROTYPIES de livres ou autres publications, de format agrandi ou rapetissé, à très-bon marché. On attire tout particulièrement l'attention des hommes d'affaires sur ce nouveau procédé, qui comble une lacune dans l'imprimerie, et dont les résultats sont magnifiques et à bien bon marché.

ESSAYEZ-LE!

AVIS!

The Scientific Canadian

AND
PATENT OFFICE RECORD.

Cette PRÉCIEUSE REVUE MENSUELLE a été beaucoup améliorée durant l'année dernière et contient maintenant les renseignements les plus récents et les plus utiles relativement aux Sciences et aux diverses branches des Métiers Mécaniques, choisis avec le plus grand soin pour l'information et l'instruction des Ouvriers du Canada. Une partie de ses colonnes est consacrée à la lecture instructive, convenable pour les jeunes membres de la famille, des deux sexes

TELLE QUE

ORTICULTURE, HISTOIRE NATURELLE
JEUX ET AMUSEMENTS POPULAIRES,
OUVRAGES DE FANTAISIE ET A L'AI,
GUILLE POUR DAMES, ET COURTES ET
AMUSANTES HISTOIRES.

THE SCIENTIFIC CANADIAN
Conjointement avec le

PATENT OFFICE RECORD

Contient 48 pages remplies des plus Belles Illustrations et environ 125 diagrammes de tous les Brevets émis chaque mois en Canada; c'est une publication qui mérite l'encouragement de tous les Ouvriers de la Puissance, dont la devise devrait toujours être:

ENCOURAGEONS L'INDUSTRIE NATIONALE.

Prix: Seulement \$2.00 par année.

LA CIE. DE LITHO. BURLAND,
PROPRIETAIRE ET EDITEUR,

5 et 7, RUE BLEURY.

L'OPINION PUBLIQUE est imprimée aux Nos. 5 et 7, rue Bleury, Montréal, Canada, par la COMPAGNIE DE LITHOGRAPHIE BURLAND (MONTREAL).

CE JOURNAL se trouve sur la liasse, dans le Bureau d'annonces de MM. GEO. P. ROWELL & CIE., (No. 10, RUE SPURGE), où les contrats peuvent y être passés pour les annonces de NEW-YORK.