

RAPPORTS TÉLÉGRAPHIQUES OFFICIELS SUR
LES MARCHÉS

LE 8 SEPT. 1927.

MONTREAL.

Commerce très tranquille.

Prix généralement assez bas.

Pommes de terre du N.-B. blanches, 80 lbs.	\$1.00 à 1.10
Bluets, de Québec, pinte.	.15
Pommes de terre, de Québec, blanches, 80 lbs.	1.00 à 1.10
Pommes Duchesse, baril, No 1.	5.00 à 6.00
Betteraves, carottes, navets, de Québec, panier d'un boisseau.	1.00
Epinards, de Québec, panier d'un boisseau.	1.75
Concombres, de Québec, panier d'un boisseau.	1.00
Panets, de Québec, panier d'un boisseau.	1.25
Laitue frisée, de Québec, cageot de 3 doz.	1.25
Laitue Boston, de Québec, cageot de 2 doz.	1.25
Choux-fleurs, de Québec, cageot de 1 doz.	2.00
Choux, de Québec, qtl. cageots.	1.75
Oignons rouges, de Québec, réguliers, qtl.	2.00
Céleri, de Québec, cageot de 3 doz.	4.00
Tomates, rouges, de Québec, cageot de 11 pintes, No 1.	.40
Aubergines, de Québec, doz.	1.75
Melons, Montréal, 125 à 150 lbs., panier No 1.	12.00
Melons, Oka, lb., No 1.	.25
Céleri, d'Ont., cageot de 3 à 4 doz.	1.50 à 2.00
Prunes, d'Ont., cageot de 11 pintes, No 1.	.60 à .70
Cerises, Montmorency, d'Ont., cageot de 6 pintes.	1.00 à 1.25
Oignons rouges, qtl., régulier.	2.00
Oignons jaunes, qtl.	1.75 à 2.00

ARRIVAGES DE WAGONS DU 5 AU 7 INCLUSIVEMENT:

N.-B., 43 de pommes de terre.

Ont., 2 de fruits mélangés, 3 de légumes et fruits mélangés, 1 d'oignons.

IMPORTES:

7 de pêches, 27 de poires, 10 de pommes, 1 de cantaloups, 11 de raisins, 1 de patates sucrées, 2 de bananes, 11 d'oranges, 3 de prunes.

QUEBEC.

Commerce bon. Température belle.

Marché des pommes de terre, plus bas.

Pommes de la N.-E., Duchesse, baril No 1.	5.75
Pommes de Québec, Duchesse, baril No 1.	8.00
Pommes de terre, de Québec, blanches, 80 lbs., "A"	1.00 à 1.10
Céleri, de Québec, doz.	1.50
Choux, de Québec, doz.	.60
Concombres, de Québec, doz.	.25
Choux-fleurs, de Québec, doz., No 1.	2.00 à 2.25
Carottes, betteraves, de Québec, botte d'une doz.	.25
Tomates, d'Ont., panier de 11 pintes, No 1.	.70 à .80
Oignons rouges, d'Ont., qtl., échantillon.	3.00
Prunes, Blue-Red, Green-Gage, d'Ont., panier de 11 pintes, No 1.	.80
Pommes Wealthy, d'Ont., panier d'un boisseau, No 1.	3.25
Pommes Wealthy, d'Ont., panier d'un boisseau, No 2.	3.00

ARRIVAGES DE WAGONS DU 5 AU 7 INCLUSIVEMENT:

N.-E., 2 de pommes.

Ont., 2 d'oignons, 1 de fruits mélangés.

IMPORTES:

1 de poires, 4 de bananes.

Pour vos animaux.

L'UNITE NUTRITIVE AU PLUS BAS PRIX

est incontestablement

LA DRÈCHE de DISTILLERIE

Aliments d'une valeur reconnue.

Les zootechniciens et experts en alimentation des bestiaux s'accordent à dire que les drèches de distillerie, provenant spécialement du blé d'Inde, sont en tête des aliments concentrés pour bovins laitiers (vaches et génisses). Ces drèches contiennent plus de protéine digestible et d'unités nutritives que les drèches de brasserie, et beaucoup plus que l'avoine et le blé d'Inde.

VALEURS EXCEPTIONNELLES DES DRÈCHES DU GIN MELCHERS:

Les drèches de la Melchers Distillery Co. proviennent de la distillation de grains mélangés comme suit: 75% de blé d'Inde, 15% d'orge et 10% de son. Au dire d'une autorité en alimentation, ces drèches peuvent être classées parmi les aliments ayant la plus belle valeur alimentaire. — Elles constituent le concentré qui offre aujourd'hui l'unité nutritive au plus bas prix. — Vendues par quantité de chars; — mis en sacs d'environ 100 livres.

Pour autres renseignements et prix s'adresser

MELCHERS DISTILLERY Co., Limited

Bureau: 263 rue St-Jacques,
MONTREAL.Distillerie à:
BERTHIERVILLE, P. Q.La tuberculose guérie
Chez les humains et chez
les bovins

Si ce que l'on dit est vrai des expériences conduites par le Dr Kirkpatrick, de Portland, Oregon, il ne semble plus y avoir de doute qu'un spécifique existe enfin pour la guérison de la tuberculose.

Les bestiaux traités ont gagné énormément de poids, jusqu'à 100 livres en quelques semaines, et après que ces animaux furent abattus des experts ont déclaré, après examen minutieux, que leur chair ne portait aucune trace de la tuberculose.

Nous avons déjà parlé de cette découverte merveilleuse. Nous avons dit que le bacille de la tuberculose est de même type chez l'être humain que chez la race bovine. Et donc, s'il peut être détruit chez celle-ci, il n'y a pas de raison pour que le même résultat ne puisse être obtenu chez l'être humain.

Si les espérances que font naître les expériences faites jusqu'ici se réalisent, le Dr Kirkpatrick aura fait la plus merveilleuse découverte du siècle et rendu à l'humanité un service inappréciable.

Nous serons d'ici quelques mois fixés à ce sujet, car le nouveau remède va être mis à l'essai au Sanatorium de Seattle.

Le Dr Kirkpatrick est tellement convaincu de l'efficacité de son remède qu'il affirme que, si les malades veulent seulement en faire l'essai, dans une dizaine d'années il n'y aura plus de tuberculose sur ce continent.

Nous ne voudrions cependant point donner de fausses espérances à ceux qui souffrent de cette terrible maladie, qui fait tant de victimes dans le monde entier.

Nous devons dire que le savant biologiste de Laval, M. le Dr Arthur Vallée, ajoute peu de foi à cette prétendue découverte, dont pas une seule revue scientifique n'a encore parlé.

Nous conseillons donc aux tuberculeux d'attendre de nouveaux développements, des renseignements plus précis, et de ne pas courir le risque d'être victimes de quelque nouveau charlatan passé maître en publicité, mais ignorant peut-être tout de la maladie qu'il prétend pouvoir guérir.

Les chevaux canadiens
à St-Joachim

Depuis l'année 1922 les chevaux canadiens du haras de St-Joachim ont remporté, aux expositions de Québec, Sherbrooke et Trois-Rivières, 368 primes sous forme de coupes, de diplômes et de premiers prix, soit deux fois plus que tous les autres haras mis ensemble. De l'aveu de tous, l'étalon Albert de Cap Rouge—1489—, qui est à la tête du haras de St-Joachim, est aujourd'hui le meilleur étalon que l'on connaisse de la race. Le nombre des juments poulinières varie de 25 à 35 et le nombre total des chevaux dépasse parfois la centaine.

L'objet principal de cet haras est de faire des expériences sur la reproduction, mais il y a aussi un bon nombre de projets qui se rapportent à l'alimentation, au logement et à l'exploitation. En ce qui concerne le cheval canadien, l'objet que l'on se propose est d'élever des animaux qui pèsent environ 1200 livres en état normal, qui sont sains, rustiques, pleins d'énergie mais dociles, qui ont un pas rapide, une bonne apparence et qui se sentent aussi à l'aise attelés à la charrue qu'à la voiture légère. Les animaux de ce genre auront toujours leur place sur un grand nombre de petites fermes des Cantons de l'Est, et un attelage double de ces chevaux serait utile, même sur les grandes fermes, pour bien des genres de travaux—sur le cultivateur, ou la bûcheuse par exemple,—où il est inutile d'employer deux chevaux de gros trait.

Soulagez
le MAL de DOS
Avec
Pilules Dodd pour le Rein

Les qualités exigées sont la bonne conformation, la taille ou le poids voulus et l'énergie ou la vigueur. Les chevaux qui ne possèdent pas ces qualités à un haut degré, sont impitoyablement rejetés du haras. Quelques animaux avaient remporté le championnat aux expositions, mais leur progéniture était trop petite; d'autres avaient la taille et la conformation, mais n'avaient pas l'énergie qui est nécessaire lorsqu'il faut donner un cou de collier; d'autres encore avaient le poids et l'énergie, mais n'avaient pas la conformation de la race. Tous ces animaux ont été vendus comme chevaux de travail et la plupart de ceux qui restent actuellement sont des animaux de haute qualité.

Pour plus amples renseignements, écrire au Bureau des Publications, Ministère de l'Agriculture, Ottawa, pour demander le bulletin spécial sur "Le cheval Canadien", ou écrire au Régisseur de la station expérimentale, Cap Rouge, Qué.

GUS. LANGELEIR,

Régisseur de la station expérimentale.

Cap Rouge, Qué.

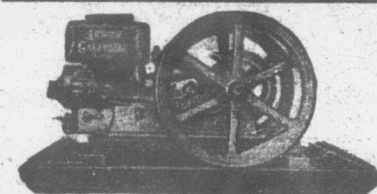
Hudson's Bay
Company

Incorporée le 2 mai 1870

LA PLUS ANCIENNE MAISON FAISANT
LE COMMERCE DE
FOURRURES VERTES

A cause de notre situation exceptionnelle dans le Commerce de Fourrure du monde entier, nous sommes continuellement en position de payer les plus hauts prix du marché. Si les prix ne sont pas satisfaisants nous retournerons les peaux à nos propres dépens.

Adresses les expéditions à

Hudson's Bay Company,
100 rue McGill, MONTREAL.UN ENGIN
puissant et
BON MARCHÉ

Fort, compact, durable, économique et simple

L'ENGIN GALARNEAU

est celui que vous préférez.

N'achetez pas sans connaître nos prix.

CIRCULAIRE GRATUITE

Eug. GALARNEAU,
Pont Rouge, Qué.

Les petites annonces du "Bulletin de la Ferme" sont lues chaque semaine par 25,000 cultivateurs.

SERVEZ-VOUS-EN.

Dans le domaine

Faire une chronique plus facile au moment qu'il y a de plus. Parfois, dans la chronique, sur la chronique, demeure actuellement tout-à-coup, tout s'enlève, se place sur des rouleaux. J'ai justement l'un de ces articles au bureau, pas plus d'idées.

Eh bien, qu'en bauche, quand on sert de celles de raconte quelques jours intéressants ont jamais enterrés à Saint-Pierre où je passais mon de mon aïeul tout petit. Les n'ont pas oublié contes de Jol parfois de vérité récit durait deux.

Où prenait-il t Dans une imagination. féconne anneau manquant récit, il inventait péripétie nouvelle c'est qu'il finissait qu'il racontait et A Saint-Pierre rare de rencontre encore aux feux garous, aux chasses histoires de John peut-être pas pe tuer cette croyance queteux qui jettent cependant, et pensonges à faire bou conjurer le mauvais contre, on croit aux remèdes de la preuve l'autre.

Dans notre siècle un peu médecin. exempt qu'un a donc, quelque prescription pour rues. Lorsque j'ai

Comment e
débarras

Connaissant, à la suite des souffrances que J. E. Hurst, domicilié F 266 Bloomington, I de s'être guérie qu'en o de gratitude elle est autres personnes affect ment se débarrasser d moyen fort simple, à l Alme Hurst n'a rien ment cette annonce, m et votre adresse, elle v cieux renseignements, s vez-lui immédiatement oubl.

CHEMIN DE
CHANGEMENT

En

DIMANCHE le 2

Pour de plus amples aux agents.

TEL.