

Satisfaction assurée avec la
Batteuse à Grain
BELLE CITY
Circulaire envoyée gratis
E. DORÉ & Fils, Laprairie, P.Q.
Agents demandés.

ARGENT A PRÊTER

Argent à prêter et à placer sur hypothèques et autres garanties, en ville et à la campagne, aux particuliers, aux fabricants et aux municipalités.

E. BOISSEAU PICHER

NOTAIRE
Prêts et Placements
80 rue St-Pierre
Québec, P.Q. Tél.: 2-3200

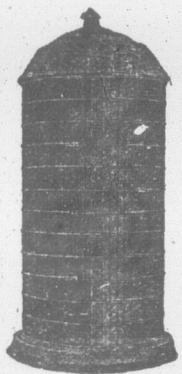
INVENTIONS

En tout pays demandez le **GUIDE DE L'INVENTEUR** qui sera envoyé gratis

MARION & MARION

364, rue Université, Montréal.
72 1/2 rue St-Pierre, Québec et Washington, D.C.

LE NOUVEAU SILO A-DOUVES
"CHAMPION"



Tout fabriqué en acier Rouge est fortement recommandé par les autorités du Ministère de l'Agriculture.

Sa construction est absolument forte et son nouveau toit à croupe est particulièrement très appréciable.

Vous bénéficiez d'un prix spécial en transigeant directement par correspondance et vous ne devriez pas manquer de demander dès aujourd'hui ma circulaire descriptive et illustrée.

Agents demandés où je ne suis pas représenté

EUG. GALARNEAU

PONT-ROUGE - - - - - QUE.

Veillez à ce que les poulets ne soient pas entassés dans les éleveuses. Un bon moyen d'éviter l'encombrement c'est de placer quelque perchoirs plats à huit ou dix pouces du plancher. Surveillez aussi la ventilation, ce qui est très important surtout pour la nuit.

Actualités avicoles**Pincée de conseils**

PAR

**L. Crevier, secrétaire Ass.
Avicole Provinciale**

Beaucoup de sélection se fait en juillet mais on ne doit pas être trop sévère afin d'éviter de sérieuses erreurs. Les couveuses persistantes, les poules qui ne pondent pas depuis assez longtemps et qui ne semblent pas devoir être en condition de ponte avant une assez longue période de temps devraient être envoyées au marché immédiatement. Les autres pourront être expédiées plus tard. On obtiendra à ce temps-ci un meilleur prix qu'à l'automne, au temps de l'abondance des expéditions.

Depuis quelque temps un certain nombre de voleurs de poules se sont fait pincer et condamner à l'amende ou à la prison. Un de ces détrousseurs de poulailiers a attrapé une sentence de quinze mois de prison. Ceci fera un exemple et donnera à réfléchir à ceux qui seraient tentés de l'imiter.

Par mesure de précaution, il faut tenir les portes de poulailiers et autres bâtisses cadenassées et placer dans les châssis du treillis fort. N'attendons pas que les poulets soient gros pour se prémunir contre les maraudeurs. Il pourrait être alors trop tard.

Les poulets en liberté ou semi-liberté ont besoin d'eau pour se développer normalement. Ne laissez pas les ustensiles exposés au soleil. Changez l'eau souvent.

Les coqs peuvent maintenant être enlevés du troupeau et placés dans des cabanettes confortables, sans fond, qui pourront être déplacées de quelques pieds chaque jour et ce, afin que les oiseaux aient toujours du terrain propre et de l'herbe fraîche. Il est mieux de ne pas laisser séjourner les coqs avec les poules après la saison d'incubation terminée et surtout pour prévenir la fécondation des œufs que l'on destine au marché.

Les œufs pondus en été ne se conservent pas aussi longtemps que ceux produits dans les autres saisons. Il est recommandable d'expédier les œufs le plus tôt possible après qu'ils sont pondus afin qu'ils arrivent sur le marché en parfaite condition. Dès qu'ils sont ramassés des nids, il faut les placer dans un endroit frais exempt d'humidité.

Pour consommation à la maison les œufs conservés dans l'eau de chaux, le "Water glass" ou au moyen des combinés "Barral" sont très bons pour l'alimenta-

tion, car ils conservent toute leur fraîcheur pendant plusieurs mois. Le combiné Barral surtout est d'un emploi très simple et ne coûte pas bien cher. Il donne d'excellents résultats. Un combiné et sept pintes d'eau suffisent à conserver une centaine d'œufs.

Quarante nations prendront part au Congrès Mondial qui s'ouvrira à Ottawa le 27 juillet. On compte sur la présence d'environ six mille délégués. De nombreuses conférences y seront données par des experts de tous les pays. L'exposition du Congrès réunira plus de dix mille oiseaux venant de toutes les parties du monde. Ce sera le plus grand déploiement avicole international jamais tenu jusqu'à date. Une centaine d'aviculteurs de la province de Québec exhiberont leurs meilleurs volailles à ce Congrès. Il n'y aura pas que des poules mais on pourra aussi y admirer ce qu'il y a de mieux en fait de dindons, oies, canards, pigeons, lapins, serins, perroquets et autres oiseaux de cage. En plus des oiseaux canadiens, on y verra ceux des Etats-Unis et une quantité fort considérable venant directement des pays d'Europe.

Etat des semences, des pâturages et des vergers

Québec, 1er juillet 1927.—Le Bureau des Statistiques de Québec communique aujourd'hui son deuxième bulletin annuel sur les conditions agricoles dans la Province, à date.

Bas St-Laurent.—Tout est en retard dans cette région et il y a même des morceaux de terre neuve ou les semences ne sont pas complétées. Un peu de pluie chaude et du soleil feraient grand bien à la végétation, en général.

District de Québec.—Les conditions agricoles varient de "assez bonnes" à "bonnes". Les semences ont été terminées en général, entre le 10 et le 15 juin. Les vergers ont bonne apparence. Les prairies annoncent une bonne récolte de foin. La température froide a retardé la végétation de toutes les plantes. On réclame du

soleil à grands cris, pour toutes les cultures. L'élevage des petits animaux réussit bien, excepté pour les poulets, à cause sans doute de la mauvaise température. Les vers gris ont commencé à causer des ravages dans les potagers. Il n'y a plus de produits de la dernière récolte à vendre.

Région de Montréal.—Ici, comme ailleurs, la température froide a retardé considérablement les semences et la croissance des plantes. Toutefois, les prairies et les pâturages sont en bonne condition. Les vergers ont assez bonne apparence, en général. La récolte de fraises sera moyenne. Si les vergers produisent en raison de leur floraison, il y aura une grosse récolte de pommes. Certains légumes souffrent de ravages causés par les vers gris.

Cantons de l'Est.—La pousse des céréales est normale et les pâturages sont très bons, de même que les prairies. Le rendement laitier des vaches à l'heure actuelle, est à son maximum. Les vergers ont bonne apparence et annoncent une bonne récolte. On se plaint de la baisse des prix des produits laitiers.

Nord de la Province.—Au nord-ouest de Montréal, l'apparence des récoltes est moyenne. Là, comme ailleurs, le froid et la pluie vont retarder les semences, de même que la croissance des céréales. Il y a eu une gelée dans le comté de Labelle dans la nuit du 23 au 24 juin. Les pâturages sont assez bons, en général, mais les prairies le sont moins. Les cultures potagères souffrent aussi du froid.

Au Lac-St-Jean, le manque d'insolation est cause que toutes les cultures sont en retard. Les potagers sont bons et les vaches donnent un bon rendement laitier actuellement. Il y a encore plusieurs milliers de bottes de foin de l'année dernière, non vendues.

Dans l'Abitibi, les apparences actuelles font augurer une très bonne récolte. Des pluies chaudes ont récemment favorisé la végétation. Les petits fruits seront abondants. Aucune gelée au cours du mois n'est venue endommager les céréales ou les plantes potagères. Il semblerait que les semences se sont terminées, là, plus tôt que dans les autres parties de la Province, ce qui est dû sans doute aux longues heures d'insolation dans une journée.



UN PRÊTRE, L'ABBÉ HAMON (Curé de Valmoise, France), possède le moyen radical de guérir: **DIABÈTE, ALBUMINE, CŒUR, REINS, FOIE, ESTOMAC, RHUMATISME, BRONCHES** et toutes les maladies chroniques réputées incurables.

AUCUN RÉGIME - - - - - RIEN QUE DES PLANTES

Brochure explicative et très intéressante, française ou anglaise, gratuite et franco sur demande. Adressez

LABORATOIRES BOTANIKES ET MARINS

430, rue St-Pierre - - - - - Montréal.

CONCOURS DE PONTE A L'EST ET A L'OUEST DE QUEBEC

Les concours se sont ouverts le 1er novembre 1926 et se continueront pendant 52 semaines. Chaque parquet contient 10 oiseaux numérotés de 1 à 10.

Les tableaux ci-dessous donnent, dans la colonne de 1 à 10, un état de la production de chaque oiseau pour la semaine. Dans la colonne "H" se trouve le total de la production hebdomadaire de chaque parquet et dans la colonne "T", le nombre total d'œufs à jour dans chaque parquet. Lorsque le nombre total d'œufs est plus élevé que le nombre d'œufs pondus pour chaque poule dans la semaine, cela indique que les œufs pondus sur le plancher ont été inclus dans le relevé total du parquet.

Abréviations:—Ch.—Chanteclercs; L.B.—Livournes blanches; P.R.B.—Plymouth Rock Barrées; R.I.R.—Rhode Island Rouges; W.B.—Wyandottes blanches; W.A.—Wyandottes argentées; X.—Parquet en tête; F.—Fièvre d'incubation; M.—Muant.

Sous la direction de la Station Expérimentale, à Sainte-Anne-de-la-Pocatière.
5ème année. Rapport hebdomadaire. Semaine No 34 finissant le 26 Juin, 1927.

Sous la direction de la Station Expérimentale de Lennoxville.

Propriétaire	Race	1	2	3	4	5	6	7	8	9	10	H.	T.	Total Points
1 Calder, C. D.	L.B.	6	6	5	5	3	2	5	6	6	2	48	1045	1053.6
2 Gavrilchuck, Jos.	L.B.	5	6	5	5	4	5	5	5	5	1	46	1132	1083.2
3 Liard, J.-Geo.	L.B.	3	2	6	2	3	4	1	2	0	0	20	708	655.7
4 Station Expérimentale	P.R.B.	5	6	3	4	6	2	5	5	38		1115	952.8	
5 McCall, W. S.	P.R.B.			5	2	7	7	3	6	30		571	610.7	
6 Sherk, H. E.	P.R.B.			5	6	4	6	7	6	37		663	664.0	
7 Carr, W. A.	P.R.B.	2	6	3	7	6	6	5	5	40		1306	1240.2	
8 Drew, H. R.	P.R.B.	7	7	5	4	7	6	4	5	7		52	855	815.5
9 Fournier, Hilaire	P.R.B.	6	5	6		4	6		6	27		737	730.9	
10 Lafamme, J. K.	P.R.B.	7	7		1		5	6	6	38		945	803.2	
11 Nadeau, Geo.	P.R.B.	5	5				7	1		19		716	646.4	
12 Station Expérimentale	P.R.B.	5		6	5	5	4	3	5	3	6	42	1273	1181.9
13 Station Expérimentale	P.R.B.	6		5	5	5	4	6	5	5	46	1325	1088.2	
14 Fess, F. C.	R.I.R.		5	5		4	5	6		6	5	36	766	865.1
15 Cormier, Ovide	R.I.R.	2	5	2	2	6	3	5	3	2	3	33	976	1018.2
16 DeRoy, Antoine	R.I.R.		2	5	7	3	2	5	3		6	33	1029	1033.9
17 Leclerc, Alphonse	R.I.R.	5		5		3		6		5	3	27	862	778.9
18 Paquet, Chs-E.	R.I.R.	5		1	5	4	1			3		19	825	842.1
19 Tremblay, J.-H.	R.I.R.	1	5	4	5		5	5	4			29	822	847.2
													658	17671.16905.9

Propriétaire	Race	1	2	3	4	5	6	7	8	9	10	H.	T.	Total Points
1 Montreal Poultry Farm	L.B.	5	5	5	5	6	6	5	6	5	6	54	1190	1231.4
2 Circle Bar Poultry Farm	L.B.	5	5	0	5	6	6	6	6	6	6	51	1331	1465.8
3 H. Henry	L.B.	6	5	4	6	5	5	4	6	0	5	46	1116	1157.1
4 Laurel Poultry Farm	L.B.	5	6	5	5	4	5	6	5	4	5	50	1266	1188.9
5 W. M. Parsons	L.B.	5	6	5	6	4	5	5	5	5	5	51	1217	1368.5
6 C. D. Calder	L.B.	5	5	6	4	6	6	6	5	6	5	55	1286	1330.2
7 J. E. Burnet	L.B.	2	0	0	5	0	4	4	5	5	0	25	932	868.3
8 Fred Bell	L.B.	7	6	6	6	5	6	6	5	4	8	51	1362	1602.6
9 Macdonald Colleg	L.B.		3	1	2	3	0	5	5		4	23	1031	964.8
10 O. Moring	L.B.	5	4	5	6	6	6	5	5	6	5	53	1257	1183.7
11 R. A. Robertson	W.B.	5	2	5	3	6	5	6	5	4	4	42	944	961.1
12 Bond Little, R.R.1	W.B.	5	5	4	5	7	4	5	6	4	5	50	1560	1501.3
13 Fred Bell	W.B.	4	6	5	6	6	0	6	2	6	0	29	1191	1277.8
14 Miss R. G. Knight	W.B.	4	5	3	5	4	5	5	4	3	5	40	1337	1333.7
15 Miss R. G. Knight	W.B.	6	5	6	6	6	0	5	6	6	0	40	1490	1622.8
16 J. E. Burnet	P.R.B.	0	4	0	3	4	4				0	15	729	702.0
17 H. R. Drew, J. R.3	P.R.B.	7	5	6	6	4	7	7	6	6	7	61	1243	1343.3
18 Exp. Station	P.R.B.	2	6	6	6	6	3	5	6	0	5	45	1480	1457.3
19 Macdonald college	R.I.R.	0	6	1	5	5	5	0	2	5	6	35	1075	1086.3
20 Oka Agr. Institute	Ch.	0	4	6	0	0	3	2	0	4	1	30	688	670.5
													836	23730.24317.4

Saint-Casimir.—
licitations aux mar
Casimir, comté de
leur campagne de
d'attirer à leur loc
les entreprises. L
dans ce but pour