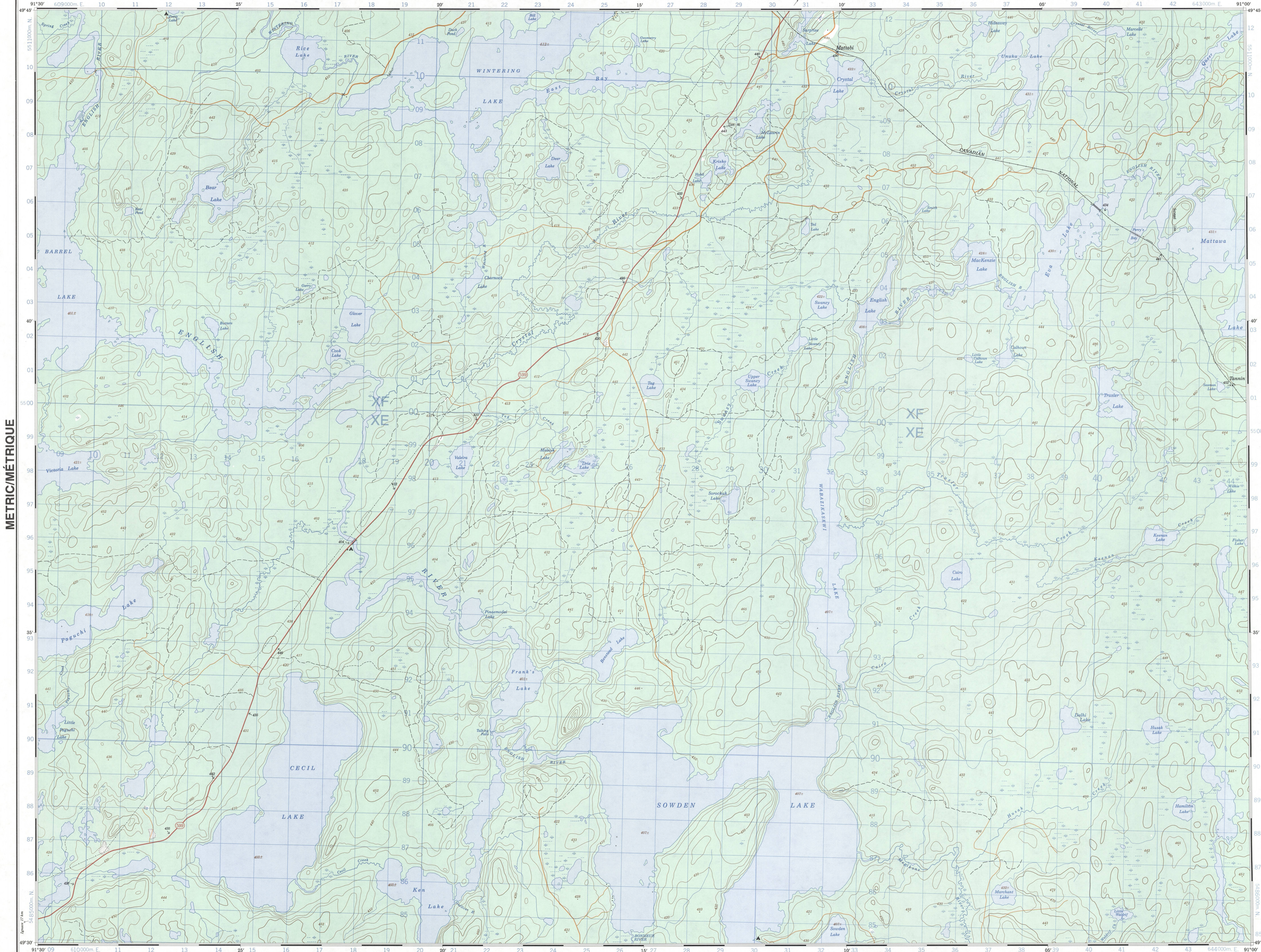


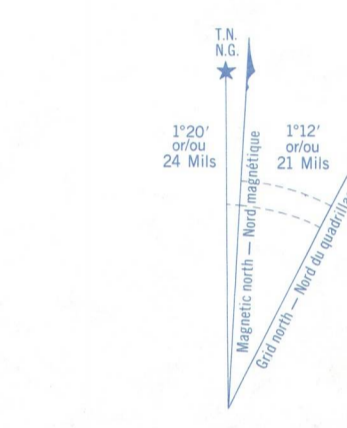
Military users refer to this map as: Références de cette carte pour usage militaire.

SERIES A 751 SERIE
MAP 52 G/11 CARTE
EDITION 2 MCE EDITION

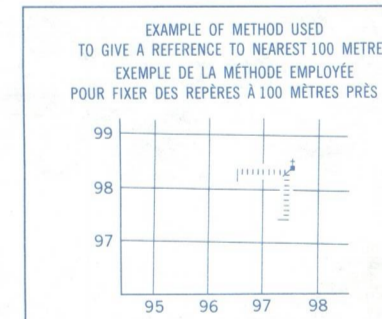
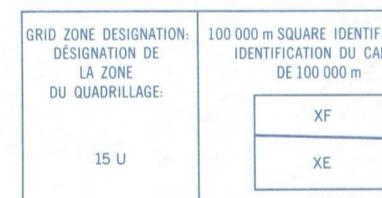


METRIC/MÉTRIQUE

METRIC/MÉTRIQUE



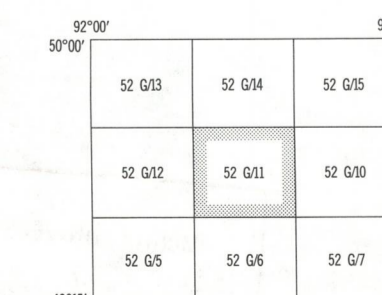
ONE THOUSAND METRE
UNIVERSAL TRANSVERSE MERCATOR GRID
ZONE 15
QUADRILLAGE UNIVERSEL TRANSVERSE DE MERCATOR
DE MILLE METRES



REFERENCE POINT CHURCH - EGLISE (see above) (en-dessus)
EASTING: Road number on grid line immediately to left of point
ABSCISSE: Note le chiffre de la ligne de quadrillage immédiatement à gauche du point
Estimate tenth of a square from this line northeast to point
Estimer le nombre de dixièmes de carré entre cette ligne et le point en direction est

NORTHING: Road number on grid line immediately below point
ORDONNÉE: Note le chiffre de la ligne de quadrillage immédiatement en dessous du point
Estimate tenth of a square from this line northeast to point
Estimer le nombre de dixièmes de carré entre cette ligne et le point en direction nord

GRID REFERENCE: 979564
RÉFÉRENCE AU QUADRILLAGE: 979564
Nearest similar grid reference 100 000 metres
La référence semblable la plus près est à 100 000 mètres



PRODUCED BY THE CANADA CENTRE FOR MAPPING (OTTAWA), DEPARTMENT OF ENERGY, MINES AND RESOURCES. DÉPARTÉMENT DES ÉNERGIES, DES MINES ET DES RESSOURCES. INFORMATION CONCERNING THIS MAP AND TOPOGRAPHIC SURVEY MEASUREMENTS can be obtained from Geomatics Survey Canada Centre for Surveying, Ottawa.

COPIES MAY BE OBTAINED FROM THE CANADA MAP OFFICE, DEPARTMENT OF ENERGY, MINES AND RESOURCES, OTTAWA, OR YOUR NEAREST MAP DEALER.

© 1988, HER MAJESTY THE QUEEN IN RIGHT OF CANADA, DEPARTMENT OF ENERGY, MINES AND RESOURCES.

MATTABI
KENORA DISTRICT
ONTARIO

Scale 1:50 000 Échelle

Miles 1 0 1 2 3
Mètres 1000 0 1000 2000 3000 4000

CONVERSION SCALE FOR ELEVATIONS
Mètres 50 100 150 200 250 300 Mètres

ÉCHELLE DE CONVERSION DES ÉLEVATIONS
Pieds 100 200 300 400 500 600 700 800 900 1000 Pieds

CONTOUR INTERVAL 10 METRES
Elevations in metres above Mean Sea Level
North American Datum 1927
Système de référence géodésique nord-américain, 1927
Projection Transverse de Mercator

ÉTABLI PAR LE CENTRE CANADIEN DE CARTOGRAPHIE (OTTAWA), DÉPARTÉMENT DES ÉNERGIES, DES MINES ET DES RESSOURCES. EN 1982 ET 1983, VÉRIFICATION DES ÉLÉMENTS RAPPORTÉS EN 1967. PUBLIÉE EN 1988.

DES CARTES SONT EN VENTE AU BUREAU DES CARTES DU CANADA, MINISTÈRE DE L'ÉNERGIE, DES MINES ET DES RESSOURCES, OTTAWA, OU CHEZ LE VENDOR LE PLUS PRÈS.

© 1988, SA MAJESTÉ LA REINE DU CHEF DU CANADA, MINISTÈRE DE L'ÉNERGIE, DES MINES ET DES RESSOURCES.

MATTABI
52 G/11
EDITION 2

Energy, Mines and Resources Canada
Energie, Mines et Ressources Canada