

Military users refer to this map as: Série A 701 Série MAP 53-O/14 Carte Référence de cette carte pour usage militaire: ÉDITION 1MCE ÉDITION

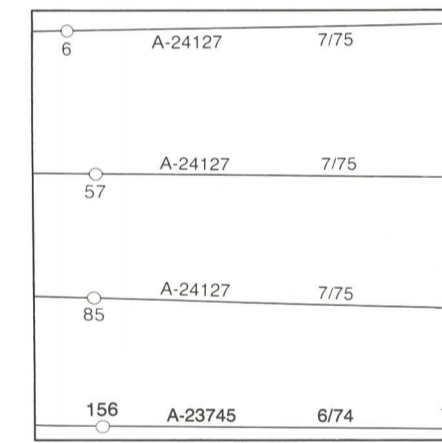
53-O/14 ÉDITION 1/ÉDITION

LEGEND - LÉGENDE

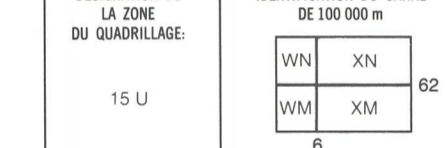
ROAD, HARD SURFACE	ROUTE, REVÊTEMENT DUR
ROAD, LOOSE SURFACE	ROUTE, SURFACE DE GRAVIER
CART TRACK, WINTER ROAD	CHEMIN DE TERRE, ROUTE D'HIVER
TRAIL, CUT LINE, PORTAGE	SENTIER, PERCÉE OU PORTAGE
BUILT-UP AREA	AGGLOMÉRATION
RAILWAY: SIDING, STATION, STOP	CHEMIN DE FER: VOIE D'ÉVITEMENT, STATION, ARRÊT
BRIDGE	PONT
SEAPLANE BASE; SEAPLANE ANCHORAGE	BASE D'HYDRAVIONS; ANCRAGE D'HYDRAVIONS
HOUSE; BARN	MAISON; GRANGE
CHURCH; SCHOOL; POST OFFICE	ÉGLISE; ÉCOLE; BUREAU DE POSTE
TOWER; LANDMARK OBJECT	TOUR; VALEUR DE REPÈRE
WELL; OIL, GAS, TANK; WATER	Puits; PÉTROLE, GAZ; RÉSERVOIR; EAU
POWER TRANSMISSION LINE	LIGNE DE TRANSPORT D'ÉNERGIE
MINE; GRAVEL PIT	MINE; CARRIÈRE DE GRAVIER
CUTTING; EMBANKMENT	DÉBLAI; REMBLAI
INTERNATIONAL, PROVINCIAL BOUNDARY WITH MONUMENT AND NUMBER	FRONTIÈRE INTERNATIONALE, LIMITE PROVINCIALE AVEC BORNE ET NUMÉRO
PROVINCIAL BOUNDARY, UNSURVEYED	FRONTIÈRE PROVINCIALE, NON APPRÉHENSÉE
COUNTY, DISTRICT BOUNDARY	LIMITE DE COMITÉ OU DE DISTRICT
TOWNSHIP, PARISH BOUNDARY	LIMITE DE CANTON, DE PAROISSE
MUNICIPALITY BOUNDARY	LIMITE DE MUNICIPALITÉ
RESERVE, SANCTUARY, PARK, ETC. BOUNDARY	LIMITE DE RÉSERVES, SANCTUAIRES, PARCS, ETC.
OUTLINED LANDMARK AREA BOUNDARY APPROXIMATE, ETC.	LIMITE DE SURFACE REPÉRÉE, LIMITE APPROXIMATIVE, ETC.
D.L.S. TOWNSHIP CORNER: SURVEYED; UNSURVEYED	COIN DE CANTON (A.T.C.): APPRÉHENSÉ; NON APPRÉHENSÉ
D.L.S. SECTION CORNERS	COINS DE SECTION (A.T.C.)
HORIZONTAL CONTROL POINT	POINT DE CONTRÔLE PLANIMÉTRIQUE
BENCH MARK WITH ELEVATION	REPÈRE DE NIVELLEMENT AVEC COTE
SPOT ELEVATION, PRECISE	POINT COTÉ, PRÉCIS
STREAM OR SHORELINE; INDEFINITE	COURS D'EAU OU RIVE; IMPRÉCIS
LAKE; INTERMITTENT LAKE; SHALLOW LAKE	LAC; LAC INTERMITTENT; LAC PEU PROFOND
FLOODED LAND	TERRAIN INONDÉ
MARSH; SWAMP (WOODED); STRING BOG	MARAIS; BOISÉ MARÉCAGEUX; FONDRIÈRE À PLACEMENTS
DRY RIVER BED WITH CHANNELS	LIT DE RIVIÈRE ASSÉCHÉ AVEC CHENAUX
RAPIDS; FALLS; RAPIDS	RAPIDES; CHUTES; RAPIDES
FORESHORE FLATS; SAND IN WATER; ROCKS	ESTRANS; SABLE SOUS L'EAU; ROCHES
TUNDRA; LAKES IN TUNDRA; POLYDONS	TOUNDRA; LACS EN TOUNDRA; POLYGONES DE TOUNDRA
PALSA BOG	FONDRIÈRE DE PALSE
DAM; WHARF	BARRAGE; QUAI
ICEFIELD (GLACIER); MORaine	CHAMP DE GLACE (GLACIER); MORaine
PINGO	PINGO
DITCH	FOSSÉ
CONTOURS	COURBES DE NIVEAU
APPROXIMATE CONTOURS	COURBES DE NIVEAU APPROXIMATIVES
DEPRESSION CONTOUR	COURBE DE CUVETTE
CLIFF	FALAISE
SPOT ELEVATION, APPROXIMATE; LAND; WATER	POINT COTÉ, APPROXIMATIF: SUR TERRE; SUR L'EAU
ESKER	ESKER
SAND; SAND DUNES; RAISED BEACHES	SABLE; DUNES DE SABLE; PLAGES SURÉLEVÉES
HISTORIC SITE	LIEU HISTORIQUE
WOODED AREA; FOREST; CLEARED AREA	SURFACE BOISÉE; FORÊT; ESPACE DÉNUDÉE, CLAIRIÈRE

PHOTOGRAPHY PHOTOGRAPHIE

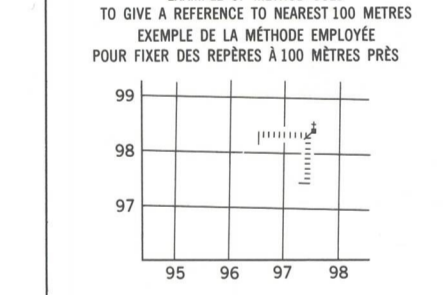
COMPILED RESTITUTION



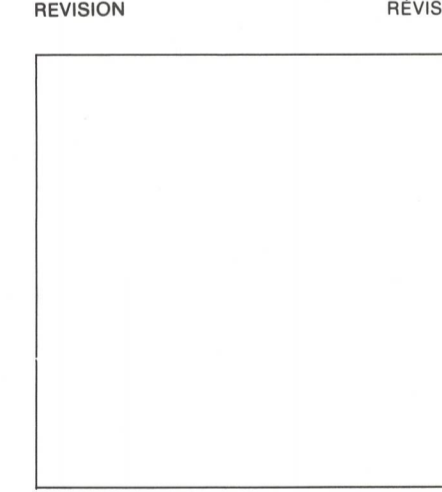
GRID ZONE DESIGNATION DESIGNATION DE LA ZONE DU QUADRILLAGE: 15 U



EXAMPLE OF METHOD USED TO OBTAIN A REFERENCE TO NEAREST 100 METRES



REVISION



INDEX TO ADJOINING MAPS OF THE NATIONAL TOPOGRAPHIC SYSTEM

Tableau d'assemblage du Système national de référence cartographique

54 B/4	54 B/3	54 B/2
53-O/13	53-O/14	53-O/15
53-O/12	53-O/11	53-O/10

ONE THOUSAND METRE UNIVERSAL TRANSVERSE MERCATOR GRID

ZONE 15 QUADRILLAGE DE MILLE MÈTRES TRANSVERSE UNIVERSEL DE MERCATOR

The 1986 MAGNETIC BEARING is 3°45' (87 mil) WEST OF GRID NORTH

ANNUAL CHANGE INCREASING 18.9"

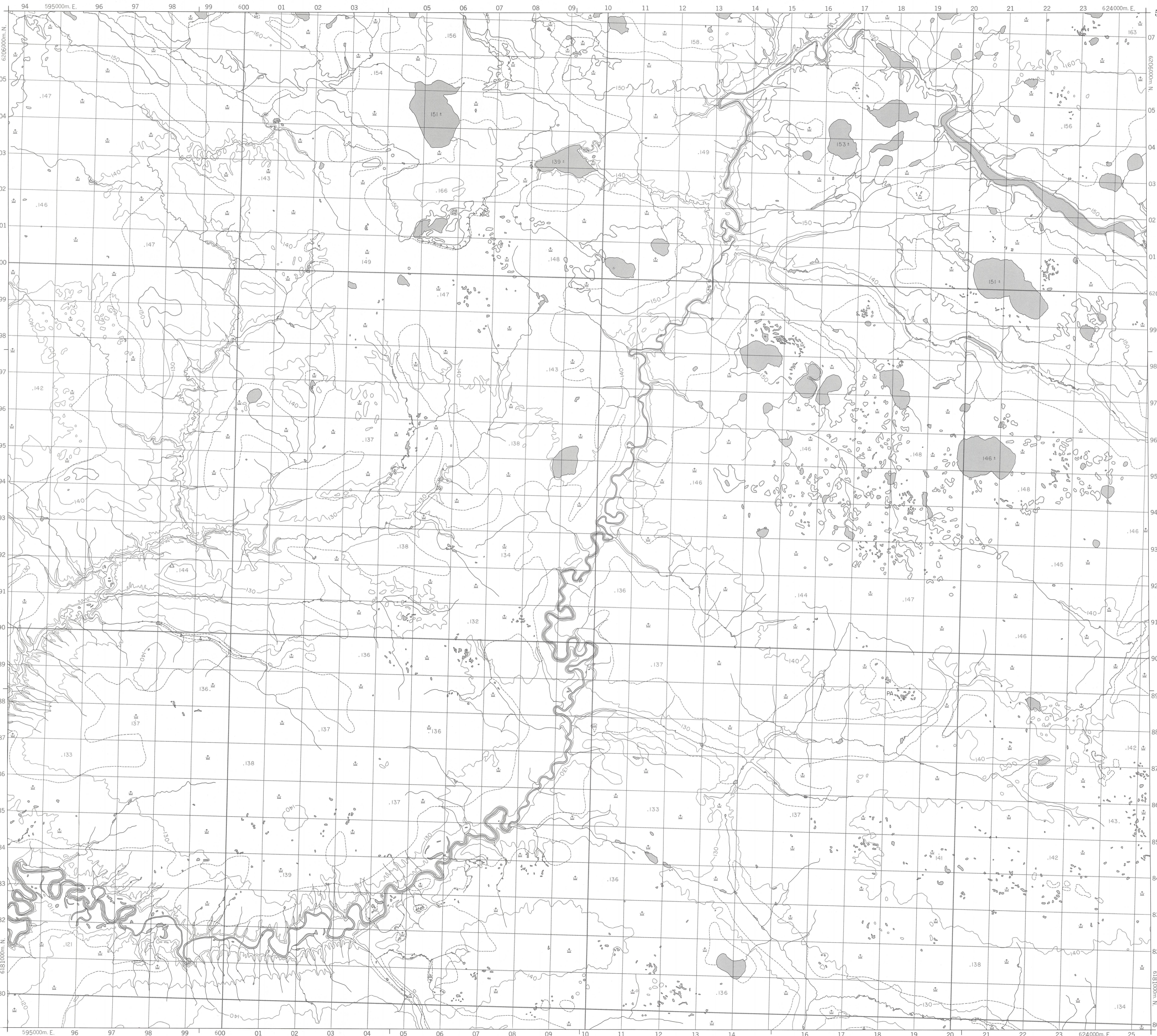
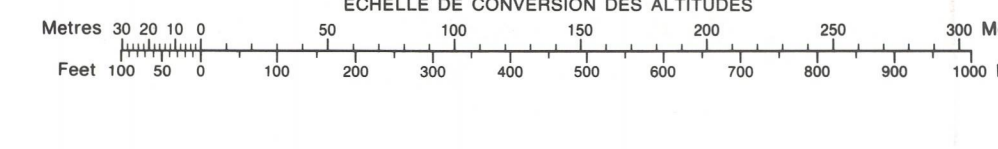
GRID NORTH is 1°22' (28 mil) EAST OF TRUE NORTH for centre of map.

Le REPÈRE MAGNÉTIQUE en 1986 est à 3°45' (87 mil) à l'OUEST du NORD DU QUADRILLAGE.

VARIATION ANNUELLE CROISSANTE 18.9"

Le NORD DU QUADRILLAGE est à 1°22' (28 mil) à l'EST du NORD GÉOGRAPHIQUE au centre de la carte.

CONVERSION SCALE FOR ELEVATIONS ÉCHELLE DE CONVERSION DES ALTITUDES



PRODUCED BY THE SURVEYS AND MAPPING BRANCH, DEPARTMENT OF ENERGY, MINES AND RESOURCES, OTTAWA, PUBLISHED IN 1986.

COPIES MAY BE OBTAINED FROM THE CANADA MAP OFFICE, DEPARTMENT OF ENERGY, MINES AND RESOURCES, OTTAWA, OR YOUR NEAREST MAP DEALER.

© 1986, HER MAJESTY THE QUEEN IN RIGHT OF CANADA, DEPARTMENT OF ENERGY, MINES AND RESOURCES.

ELEVATIONS IN METRES ABOVE MEAN SEA LEVEL

CONTOUR INTERVAL: 10 METRES

NORTH AMERICAN DATUM 1927

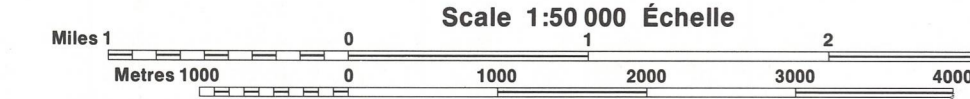
TRANSVERSE MERCATOR PROJECTION

ALTITUDES EN MÈTRES

ÉQUIDISTANCE DES COURBES: 10 MÈTRES

SYSTÈME DE RÉFÉRENCE GÉODÉSIQUE NORD-AMÉRICAIN 1927

PROJECTION TRANSVERSE DE MERCATOR



ÉTABLI PAR LA DIRECTION DES LÈVES ET DE LA CARTOGRAPHIE, MINISTÈRE DE L'ÉNERGIE, DES MINES ET DES RESSOURCES, OTTAWA, PUBLIÉE EN 1986.

CES CARTES SONT EN VENTE AU BUREAU DES CARTES DU CANADA, MINISTÈRE DE L'ÉNERGIE, DES MINES ET DES RESSOURCES, OTTAWA, OU CHEZ LE VENDEUR LE PLUS PRÈS.

© 1986, SA MAJESTÉ LA REINE DU CANADA, MINISTÈRE DE L'ÉNERGIE, DES MINES ET DES RESSOURCES.

POUR TOUT RENSEIGNEMENT CONCERNANT LES REPÈRES ET BORNES ALTIMÉTRIQUES, S'ADRESSER AUX LÈVES GÉODÉSIQUES, DIRECTION DES LÈVES ET DE LA CARTOGRAPHIE, OTTAWA.

CETTE RÉGION EST RECOUVERTE DE FORÊTS.