

(266000m. E.)

ADVANCE PRINT

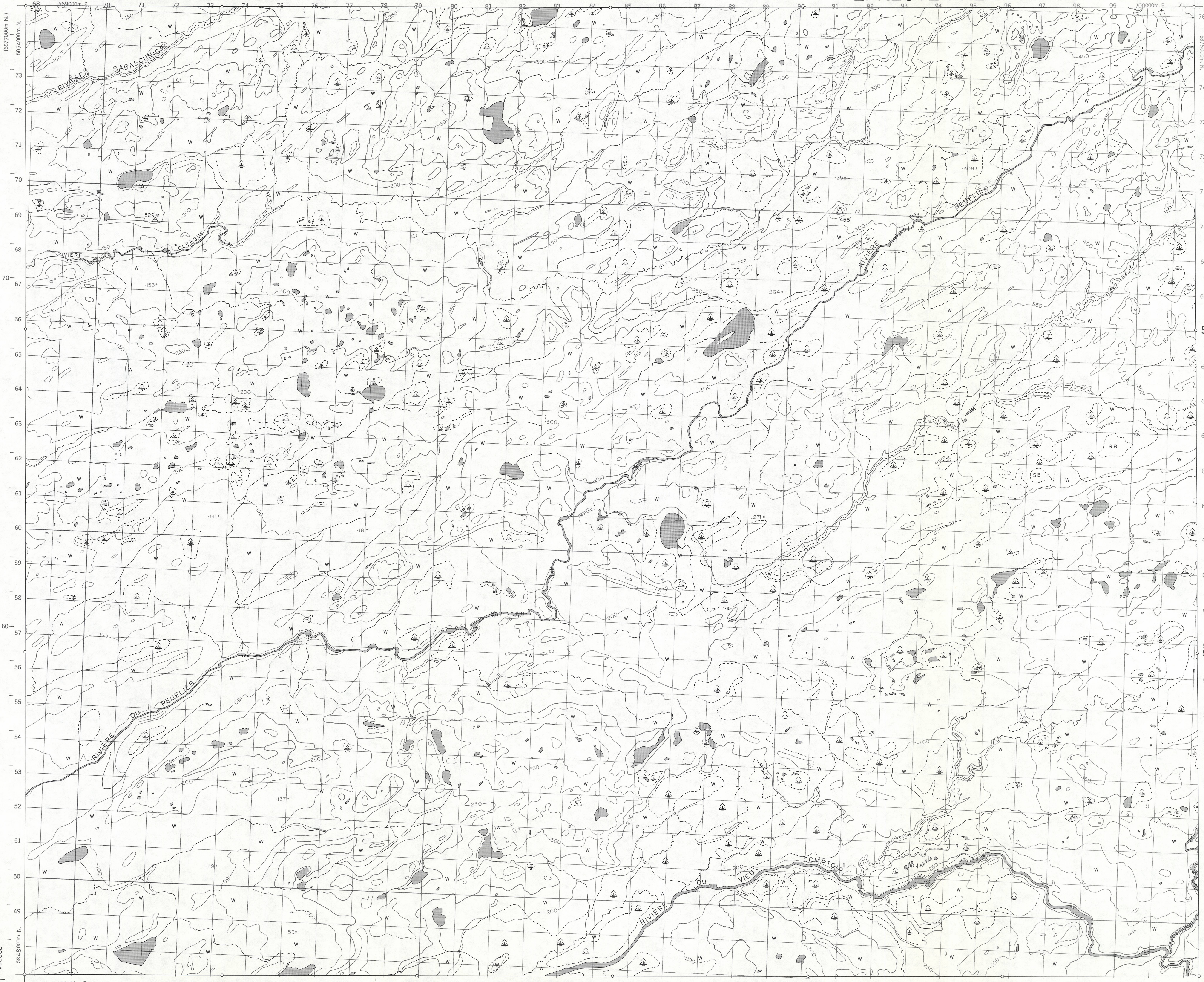
CANADA

ÉPREUVE PRÉLIMINAIRE

33 D/16

(298000m. E.)

Military users, refer to this map as: SÉRIE A 761 - SÉRIE MAP 33 D/16 - SÉRIE pour usage militaire. ÉDITION 1 MCE ÉDITION



**LEGEND - LÉGENDE**

ROADS AND RELATED FEATURES		ROUTES ET OUVRAGES CONNEXES	
HARD SURFACE, ALL WEATHER	.....	SURFACE DURE, TOUTES SAISONS	.....
LOOSE SURFACE	.....	GRAVIER	.....
CART TRACK, WINTER ROAD	.....	CHEMIN DE TERRE, D'HIVER	.....
TRAIL, CUTLINE, PORTAGE	.....	SENTIER, PERÇÉE, PORTAGE	.....
BUILT UP AREA	.....	AGGLOMÉRATION	.....
RAILWAY, SIDING, STATION, STOP	.....	CHEMIN DE FER, VOIE D'ÉVÈTEMENT, GARE, ARRÊT	.....
BRIDGE	.....	PONT	.....
SEAPLANE BASE, ANCHORAGE	.....	HYDROAÉROPORT, MOULAGE	.....
LANDMARK FEATURES		POINTS DE RÉPÈRE	
HOUSE, BARN	.....	MAISON, GRANGE	.....
CHURCH, SCHOOL	.....	ÉGLISE, ÉCOLE	.....
POST OFFICE	.....	BUREAU DE POSTE	.....
HISTORICAL SITE	.....	LIEU HISTORIQUE	.....
TOWERS, FIRE, RADIO	.....	TOURS: FEU, RADIO	.....
WELL, OIL, GAS	.....	PUITS: PÉTROLE, GAZ	.....
TANK, OIL, GASOLINE, WATER	.....	RÉSERVOIR: PÉTROLE, ESSENCE, EAU	.....
TELEPHONE LINE	.....	LIGNE TÉLÉPHONIQUE	.....
POWER TRANSMISSION LINE	.....	LIGNE DE TRANSPORT D'ÉNERGIE	.....
MINE	.....	MINE	.....
CUTTING, EMBANKMENT	.....	TRANCHÉE, REMBLAI	.....
GRAVEL PIT	.....	FOSSÉ DE GRAVIER	.....
BOUNDARIES AND CONTROL		FRONTIÈRES ET POINTS DE RÉFÉRENCES	
INTERNATIONAL, PROVINCIAL	.....	INTERNATIONALE, PROVINCE	.....
BOUNDARY MONUMENT	.....	BORNE FRONTIÈRE	.....
COUNTY, DISTRICT	.....	COMTÉ, DISTRICT	.....
TOWNSHIP, PARISH - SURVEYED	.....	CANTON, PARISSIS - ARPENTÉ	.....
TOWNSHIP, PARISH - UNSURVEYED	.....	CANTON, PARISSIS - NON ARPENTÉ	.....
TOWNSHIP, DLS - SURVEYED	.....	CANTON, DLS - ARPENTÉ	.....
TOWNSHIP, DLS - UNSURVEYED	.....	CANTON, DLS - NON ARPENTÉ	.....
MUNICIPALITY	.....	MUNICIPALITÉ	.....
INDIAN RESERVE, PARK, ETC.	.....	RÉSERVE INDIENNE, PARC, ETC.	.....
HORIZONTAL CONTROL POINT	.....	RÉPÈRE PLANIMÉTRIQUE	.....
BENCH MARK	.....	RÉPÈRE DE NIVELLEMENT	.....
SPOT ELEVATION, ELEVATION APPROXIMATE	.....	POINT COTÉ, ÉLEVATION APPROXIMATIVE	.....
DRAINAGE AND RELATED FEATURES		DRAINAGE ET OUVRAGES CONNEXES	
STREAM, SHORELINE: INDEFINITE	.....	COURS D'EAU, RIVE: IMPRÉCISE	.....
DIRECTION OF FLOW	.....	DIRECTION DU COURANT	.....
LAKE, INTERMITTENT	.....	LAC, INTERMITTENT	.....
INUNDATED, FLOODED LAND	.....	TERRAIN INONDÉ	.....
MARSH OR SWAMP (WOODED)	.....	MARAIS OU MARECAGE (BOISÉ)	.....
DRY RIVER BED WITH CHANNELS	.....	LIT DE COURS D'EAU TARI AVEC CHENAUX	.....
SAND, ABOVE, IN WATER	.....	SABLE, AU DESSUS, DANS L'EAU	.....
STRING BOG	.....	MARECAGES EN ENFILADE	.....
TUNDRA POND, POLYGOONS	.....	TOUNDRA: ETANGS, SOLS POLYGONAUX	.....
RAPIDS	.....	RAPIDES	.....
FORESHORE FLATS	.....	ESTRANS	.....
ROCK	.....	ROCHE	.....
DAM	.....	BARRAGE	.....
WHARF	.....	QUAI	.....
DITCH	.....	FOSSÉ	.....
RELIEF FEATURES		RELIEF	
CONTOURS	.....	COURBE DE NIVEAU	.....
APPROXIMATE CONTOUR	.....	COURBE DE NIVEAU APPROXIMATIVE	.....
DEPRESSION	.....	COURBE DE CUVETTE	.....
ESKER	.....	ESKER	.....
PINGO	.....	PINGO	.....
SAND, SAND DUNES	.....	SABLE, DUNES	.....
PALSA BOG	.....	PALSE	.....
WOODED AREA	.....	RÉGION BOISÉE	.....

GRID ZONE DESIGNATION  
DESIGNATION DE LA ZONE DE QUADRILLAGE

15 260 6/56

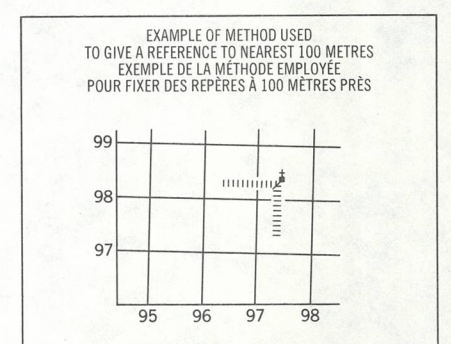
17 U 18 U

15 254 6/56

15 070 10/55

14 4

15 0



REFERENCE POINT  
POINT DE RÉPÈRE

CHURCH - ÉGLISE (in above) (ci-dessus)

NOTE: Read number on grid line immediately before point.  
REMARQUE: Lire le chiffre de la ligne de quadrillage immédiatement en dessous du repère.

Estimate length of a square from this line northward to point.  
Estimer le nombre de carrés du carré entre cette ligne et le repère en direction nord.

NOTE: Read number on grid line immediately before point.  
REMARQUE: Lire le chiffre de la ligne de quadrillage immédiatement en dessous du repère.

Estimate length of a square from this line northward to point.  
Estimer le nombre de carrés du carré entre cette ligne et le repère en direction nord.

GRID REFERENCE SAMPLE  
ÉCHÉLON DE QUADRILLAGE

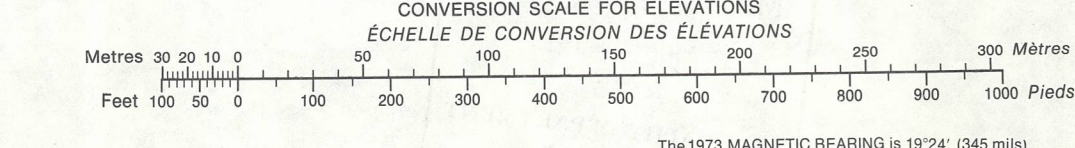
979884

Read number on grid reference (100,000 metres (about 62 miles) to the nearest kilometre) on a 1:50,000 scale map.

33 E <sub>2</sub>	33 E <sub>1</sub>	33 F <sub>4</sub>
33 D <sub>15</sub>	33 D <sub>16</sub>	33 C <sub>13</sub>
33 D <sub>10</sub>	33 D <sub>9</sub>	33 C <sub>12</sub>

NOTE: GRID TICKS WITH NUMBERS IN BRACKETS OR WITHOUT NUMBERS INDICATE THE 1000 METRE U.T.M. GRID.  
LES TRAITES NUMÉROTÉES ENTRE PARENTHÈSES OU SANS NUMÉROS INDICENT LE QUADRILLAGE DE 1000 MÈTRES U.T.M.

ONE THOUSAND METRE  
UNIVERSAL TRANSVERSE MERCATOR GRID  
ZONE 17  
QUADRILLAGE DE MILLE MÉTRES  
UNIVERSAL TRANSVERSE DE MERCATOR



The 1973 MAGNETIC BEARING is 19°24' (345 miles) WEST OF GRID NORTH.  
Le 1973 MAGNÉTIQUE EN 1973 est 19°24' (345 miles) à l'ouest du NORD DU QUADRILLAGE.  
GRID NORTH is 2°12' (39 miles) EAST OF TRUE NORTH for centre of map.  
Le NORD DU QUADRILLAGE est 2°12' (39 miles) à l'est du NORD GÉOGRAPHIQUE au centre de la carte.

33 D/16  
ÉDITION 1

PRODUCED BY SURVEYS AND MAPPING BRANCH,  
DEPARTMENT OF ENERGY, MINES AND RESOURCES,  
OTTAWA, 1972, FROM PHOTOGRAPHS TAKEN IN 1955-56  
CONTOUR INTERVAL ----- 50 FEET

RIVIÈRE DU PEUPLIER  
QUEBEC  
TERRITORY OF NEW QUEBEC - TERRITOIRE DU NOUVEAU QUÉBEC  
SCALE 1:50,000 ÉCHELLE  
1:25 inches to 1 mile approximately

ÉTABLI PAR LA DIRECTION DES LEVÉS ET DE LA  
CARTOGRAPHIE, MINISTÈRE DE L'ÉNERGIE, DES  
MINES ET DES RESSOURCES, OTTAWA, EN 1972,  
D'APRÈS DES PHOTOGRAPHIES PRISES EN 1955-56  
EQUIDISTANCE DES COURBES ----- 50 PIEDS

