

Sommaire de la "Revue de la Mode" du 10 juin

GRAVURES : Toilette en satin et crêpon (devant et dos).—Trois bandes au plumetis.—Deux broderies au point de marque.—Garniture en broderie Richelieu.—Pan de cravate.—Huit chaussures.—Dos de la toilette en satin et soie.—Toilette pour dame âgée.—Dos des deux toilettes de la planche colorée.—Deux chapeaux.—Toilette de promenade (devant et dos).—Toilette en soie (devant et dos).—Mantelet élégant.—Toilette de soirée pour jeune fille (devant et dos).

TEXTE : Explication des toilettes et des ouvrages.—Courrier de la mode.—Chronique parisienne.—Le Gant et la Main (suite).—Causerie financière.—Menus de la semaine.—Revue des magasins et de l'industrie.—Patrons coupés.

COUVERTURE : Récréations en famille.—Solutions des Récréations.—Petite correspondance.—Correspondance du docteur.—Avis divers.

GRAVURE COLORIÉE : Deux toilettes.

Abonnement pour le Canada : Un an, \$6 ; six mois, \$3 ; trois mois, \$1.50. S'adresser à M. Foursin-Escande, No. 11, rue Hébert, Québec.

Maximes et Pensées

Quand le plaisir est le fruit du crime, la peine est toujours la suite du plaisir.

Ce n'est presque jamais qu'aux dépens de son repos qu'on trouble celui des autres.

Défiez-vous de ceux qui se vantent d'être discrets.—Ce sont des curieux.

La richesse qui vient vite s'en va vite, celle qui se forme peu à peu est solide.

Quels que soient ses penchants, le sage les surmonte : c'est de nous que dépend ou la gloire ou la honte.

Le bonheur ou le malheur de la vieillesse n'est le plus souvent que la conséquence de notre vie passée.

Soyons prêts à mourir chaque jour, mais recevons le lendemain d'un cœur satisfait, si le ciel nous l'accorde.

La sagesse est une plante étrangère et rare, que nous n'aimons malheureusement à voir cultiver que dans le champ d'autrui.

L'homme ressemble à l'œil, qui ne saurait souffrir la moindre impureté sans s'altérer ; c'est une pierre précieuse dont le moindre défaut diminue le prix.

Celui qui se repent de bonne foi, est plus loin du mal que celui qui ne le connaît jamais.

La joie est une abeille qui prend nos jours pour des fleurs. Le suc absorbé, elle s'envole aussitôt de crainte d'être empoisonnée par les peines de la vie.

La conscience est la voix de l'âme, les passions sont la voix du corps. Est-il étonnant que souvent ces deux langages se contredisent ? Et alors lequel faut-il écouter ?

Questions domestiques

— " Il ne dépend que de vous que vous soyez malades quand vous avez les Amers de Houblon dont l'action est toujours efficace. "

La femme la plus faible, le plus jeune enfant et l'invalidé le plus souffrant peuvent se servir en toute sûreté des Amers de Houblon et en retirer un grand soulagement.

— Les vieillards, dont la santé est chancelante par la suite du rhumatisme, de maladies des rognons ou d'une faiblesse quelconque, deviendront en quelque sorte des hommes nouveaux par l'usage des Amers de Houblon.

— Ma femme et ma fille ont été rendues à la santé par l'usage des Amers de Houblon et je les recommande à mes paroissiens.

Demandez à tout bon médecin si les Amers de Houblon ne sont pas le meilleur remède de famille qui existe.

— La fièvre malaria, la fièvre intermittente et la fièvre bilieuse disparaissent à l'approche des Amers de Houblon.

— " Ma mère a chassé tout à fait de son système la paralysie et la névralgie par l'usage des Amers de Houblon. " — *Ed. Oswego Sun.*

— Gardez vos rognons en état de santé par l'usage des Amers de Houblon et ne craignez pas d'être malades.

— Les Amers de Houblon mêlés à l'eau glacée, la rendent inoffensive, plus rafraîchissante et plus fortifiante.

— Les Amers de Houblon rendent la vigueur de la jeunesse aux personnes âgées et aux infirmes.

Sommaire du "Monde Illustré" du 9 juin

TEXTE : Courrier de Paris, par P. Véron.—Nos gravures : Le Salon ; Ernest de Bouteiller ; Mme Dica-Petit ; La Fête japonaise.—Le Salon de 1883, par Olivier Merson.—Courrier du Palais, par Petit-Jean.—La Compagnie insulaire de navigation.—Théâtres, par Ch. Monselet.—Chronique musicale, par A. de Lasalle.—Récréations de famille.—Le Monde financier.—Echecs Rébus et solutions.

GRAVURES : S. M. l'Impératrice de Russie et le Tsarewitch Nicolas Alexandrowitch.—Les carrosses historiques de Moscou.—Arrivée du Tsar à Moscou.—Mme Dica-Petit.—M. E. de Bouteiller.—*Vieillard en prières.* gravure sur bois métrée, de M. Baude.—La fête japonaise à l'hôtel de la Rochefoucauld-Bisaccia : types et costumes ; la décoration et l'illumination.—*Le Chien.* par A. Barbou.

Abonnement pour le Canada : Un an, \$5.40 ; six mois, \$2.80. S'adresser à M. Foursin-Escande, No. 11 rue Hébert, Québec.

JEU DE DAMES

Adressez les communications concernant ce département à Jos.-E. T., 61 rue Versailles, Montréal.

Solutions justes du problème français No 22

Montréal : J. Paradis, T. Amelin, V. R. Pleau et Firmin Gladiu.

Ottawa : P. Branchon, J. Béland, Jacques Trudel et Frs. Bouchard.

Hull : V. Morel E. Lapiere et Antoine Pisonneau.

Québec : J. Falardeau, Z. Trudel, Ambroise Piché et N. Gingras.

Lévis : J.-B. Tremblay, Pascal Allard, Jérémie Ladurantaye.

Portneuf : Michel Thibaudeau et J.-B. Labranche.

Rimouski : V. Déziel, Louis Marchand, Frs. Charbonneau, E. Derome, O. Menta, Georges Primeau, Narcisse Trudel, Lucien Turcot et N. Blanchet.

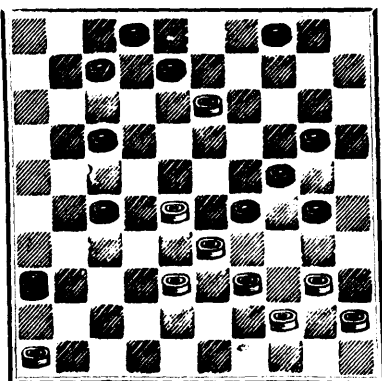
Saint-Jean, P. Q. : Joseph St. Onge, François Melançon.

PARTIE FRANÇAISE

PROBLEME No 23

Composé par M. Wardon

NOIRS



BLANCS

Les Blancs jouent et gagnent

Solution juste du problème No. 22

Blancs—29 à 23, 20 à 14, 38 à 33, 37 à 31, 49 à 44 prend 5 et gagnent.



APPROVISIONNEMENT DU PENITENCIER

Des soumissions cachetées, adressées au soussigné, et endossées " Soumissions pour approvisionnement " seront reçues au bureau du Préfet du Penitencier de St-Vincent de Paul, jusqu'à Mardi, le 10 juillet prochain, à midi, des personnes désireuses de prendre un contrat pour fournir à l'Institution, durant une année à compter du premier de juillet prochain, les articles compris dans le classement qui suit :

No. 1. Farine forte, de boulanger, en baril, inspectée, et en sac. " Best City Bags. " Farine Graham, en baril, aussi de boulanger. Farine d'avoine.

No. 2. Charbon dur et charbon de forge.

No. 3. Epicerie et huile de charbon.

4. Viande fraîche (bœuf et mouton).

No. 5. Lard salé " Mess " inspecté.

No. 6. Foin et paille : pois et avoine (non pour semence).

No. 7. Cuir et fournitures, à l'usage de la cordonnerie.

No. 8. Quincaillerie.

L'objet d'une soumission devra au moins comprendre une des classes des marchandises plus haut énumérées, en son entier, et pourra en contenir plusieurs.

Il sera fourni des échantillons des articles compris dans les 3me, 7me et 8me classes par les soumissionnaires, en même temps que les soumissions.

Chaque soumissionnaire devra accompagner sa soumission des signatures de deux personnes responsables, consentant à devenir ses cautions, pour le cas où sa soumission serait acceptée.

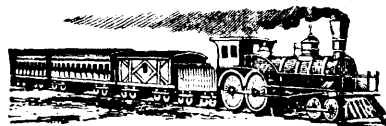
Aucune soumission qui n'aura été faite dans la forme prescrite ne sera acceptée.

Toutes informations touchant les soumissions, les blancs y relatifs, ainsi que les spécifications imprimées et conditions y ayant rapport, ainsi que des échantillons, seront obtenus en s'adressant au soussigné.

Les formes de spécifications imprimées qui seront aussi fournies, devront être remplies en détail, soit les extensions soit les additions, complètement.

GODF. LAVIOLETTE, *Préfet.*

Penitencier St-Vincent de Paul, 1883.



Chemin de Fer Intercolonial

1882—Arrangements d'Hiver—1883

A partir du 4 Décembre 1882, les trains express directs à Passagers partiront tous les jours (Dimanches exceptés), comme suit :

Part de Pointe-Lévis.....	8 10 a. m.
Arrive à Rivière-du-Loup.....	2 55 p. m.
" Trois-Pistoles.....	2 05 "
" Rimouski.....	3 49 "
" Campbellton.....	8 35 "
" Dalhousie.....	9 15 "
" Bathurst.....	11 17 "
" New-Castle.....	12 52 a. m.
" Moncton.....	4 0 a. m.
" Saint-Jean.....	7 30 a. m.
" Halifax.....	12 40 p. m.

Ces trains viennent en connexion à la Jonction de la Chaudière avec le Grand Tronc, partant de Montréal à 10 heures p. m.

Les trains pour Halifax et Saint-Jean se rendent à leur destination le Dimanche.

Les trains partant de Halifax à 2.45 p. m., et Saint-Jean à 7.25 p. m., et arrivant à Montréal à 6.05 a. m., et qui correspondent à la Jonction des Chaudières avec le train du Grand-Tronc, à 9.20 p. m., passant la journée du dimanche à Campbellton.

Le char Pullman qui part de Montréal les Lundi, Mercredi et Vendredi, se rend directement à Halifax, et celui qui part les Mardi, Jeudi et Samedi, se rend à Saint-Jean.

Pour billets de passage et informations concernant les prix de passages, taux du fret, le service des trains, etc., s'adresser à

G. W. ROBINSON, Agent des passagers et du fret pour la division de l'Est,

No. 186, rue Saint-Jacques [en face du St-Lawrence Hall], Montréal.

D. POTTINGER, Surintendant en chef.

Moncton, N.-B., 28 Nov. 1882

LA POUDRE ALLEMANDE
SURNOMMÉE



NE FAILLIT JAMAIS

ET EST

Vendue chez tous les Epiciers respectables

SITUATION DEMANDÉE

Une institutrice, d'une longue expérience dans l'enseignement, munie d'un diplôme d'école-modèle de l'Ecole Normale Laval, capable d'enseigner le français et l'anglais et possédant les meilleurs certificats, sera disponible à la fin du mois de juin.

S'adresser à

ELISE SCHELLING,

Institutrice,

ST-NORBERT D'ARTHABASKA.

70 CARTES DE VISITES avec valeur 10c nom. — En caractères nouveaux, nouveaux genres, par des artistes : Bouquets, Oiseaux, Chromos, Paysages, etc., tous différents. Livre d'échantillons complet pour agents, 25c. Grande variété de Cartes d'Annonces. Diminution pour le commerce et les imprimeurs. 100 Échantillons de Cartes d'Annonces de Fantaisie, 50c. A. STUBBS & BROS., 22 North Street.

Mousseau, Archambault & Lafontaine,

AVOCATS,

No. 7, RUE ST-JACQUES (AU SECOND)

MONTREAL

Hon. J. A. MOUSSEAU, J. L. ARCHAMBAULT, B.C.L. C.R. et M.P., Pro-Gén. P. E. LAFONTAINE, L.L.D.

LA COMPAGNIE

LITHOGRAPHIQUE - BURLAND

(LIMITÉE)

CAPITAL \$200,000

ELECTROTYPEURS,

LITHOGRAPHES,

IMPRIMEURS,

GRAVEURS,

EDITEURS,

ETC., ETC.

3, 5, 7, 9 & 11, RUE BLEURY MONTREAL

Cette compagnie, possédant un capital plus élevé qu'aucune autre Compagnie Lithographique du Canada, se trouve par sa position financière et le matériel considérable qu'elle possède, capable d'entreprendre l'exécution de toutes espèces d'ouvrages dans les diverses branches d'industrie qu'elle exploite.

Un personnel considérable d'artistes lui permet de garantir la qualité de ses ouvrages.

Elle possède en outre

- 12 presses à vapeur.
- 1 machine patenée à vernir les étiquettes.
- 1 machine électrique à vapeur.
- 4 machines à photographie.
- 2 machines à gravure photographique.
- 2 machines à enveloppe

Aussi : Machines à perforer, à couper, à marquer, presse à relief pour enveloppes et têtes de lettres, presse hydraulique, etc., etc.

Toutes commandes pour la Gravure, la Lithographie, a Typographie, l'Electrotypie, etc., exécutées avec soin et à des prix modérés.

Editeurs du CANADIAN ILLUSTRATED NEWS, du SCIENTIFIC CANADIAN et PATENT OFFICE RECORD, et aussi imprimeurs de L'OPINION PUBLIQUE.

Toutes commandes par Poste promptement exécutées
G. B. BURLAND, Gérant.

" L'OPINION PUBLIQUE "

On peut s'abonner pour 6 mois ou un an en s'adressant au No. 7, de la rue Bleury. La nouvelle administration a fait un choix de collaborateurs recrutés dans tout ce que la Province a de meilleur comme écrivains. L'abonnement n'est que de \$3.00 par an.