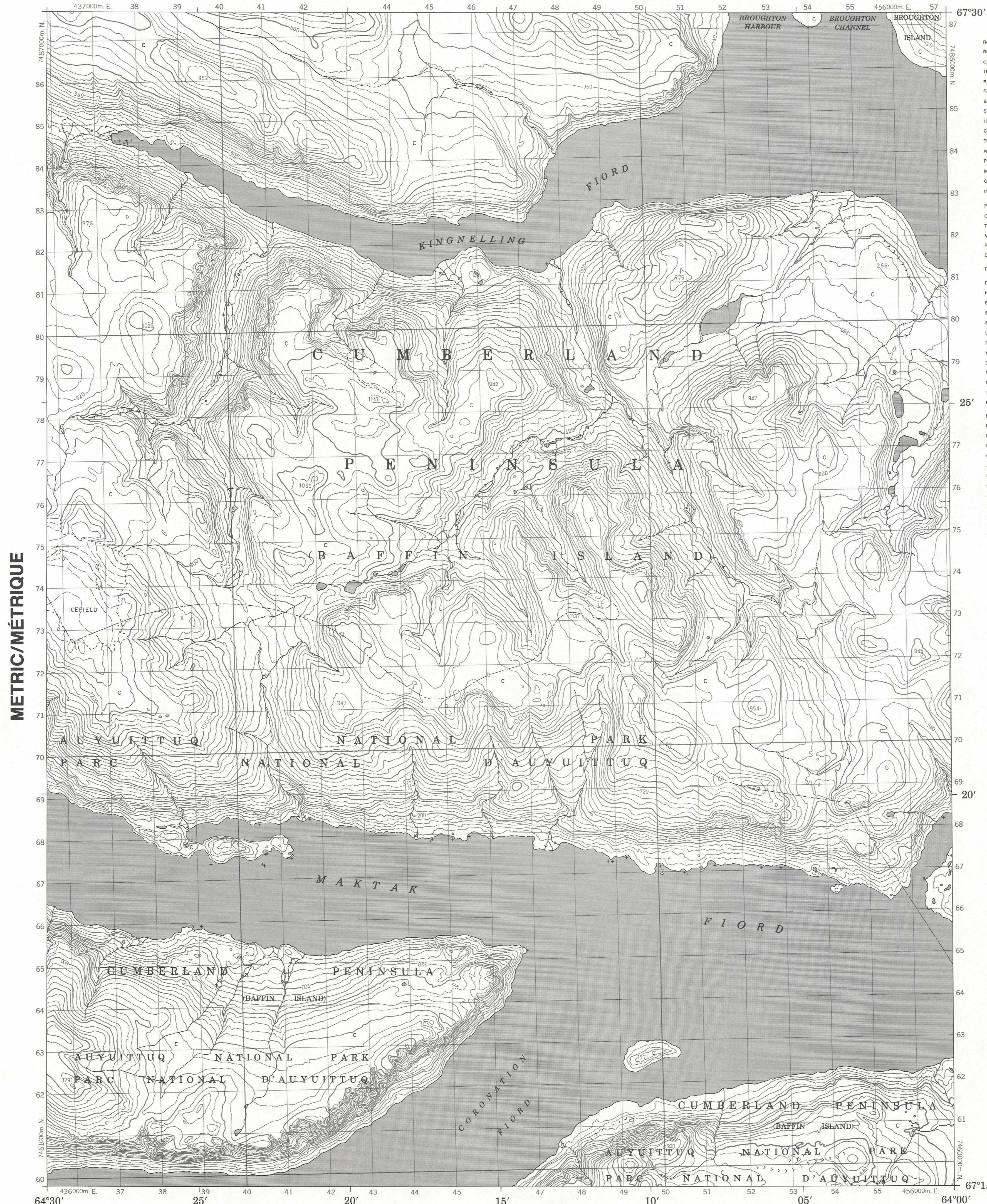


Military users, refer to this map as: **MAP 26 P/8**  
 Références de cette carte pour usage militaire: **MAP 26 P/8**

SERIES A 701 SÉRIE  
 MAP 26 P/8 CARTE  
 EDITION 1 MCE ÉDITION



METRIC/MÉTRIQUE

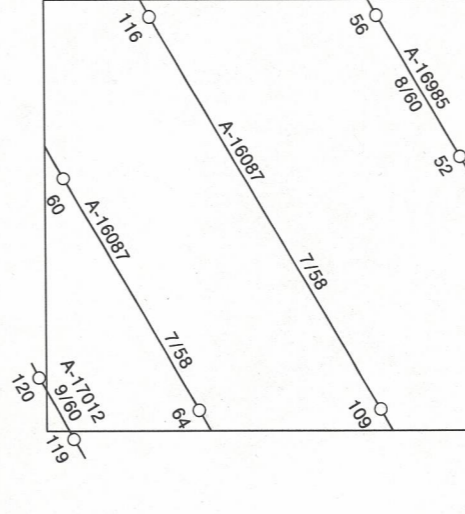
METRIC/MÉTRIQUE

LEGEND - LÉGENDE

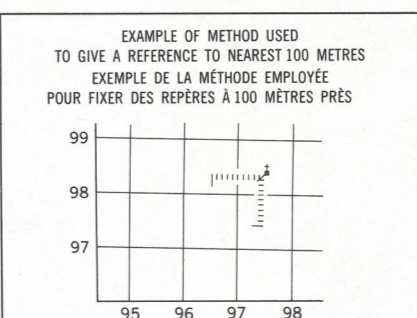
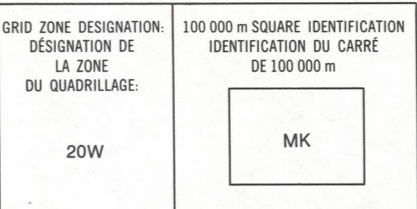
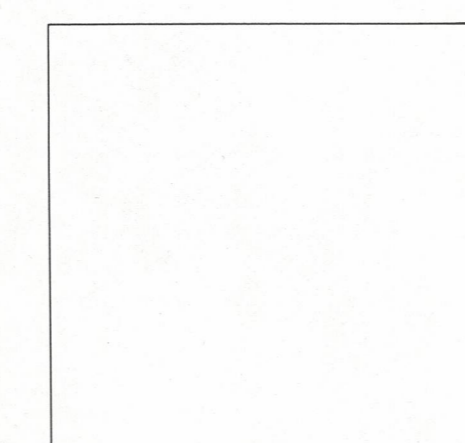
- ROAD, HARD SURFACE, ALL WEATHER ..... ROUTE, SURFACE DURÉE, TOUTES SAISONS
- ROAD, LOOSE SURFACE ..... ROUTE, SURFACE DE GRAVIER
- CART TRACK, WINTER ROAD ..... CHEMIN DE CHARRIIS; ROUTE D'HIVER
- TRAIL, CUT LINE, PORTAGE ..... SENTIER, PÉCÉE OU PORTAGE
- BUILT UP AREA ..... AGGLOMÉRATION
- RAILWAY; SIDING; STATION; STOP ..... CHEMIN DE FER; VOIE D'ÉVÈTEMENT; STATION; ARRÊT
- BRIDGE ..... PONTS
- SEAPLANE BASE; SEAPLANE ANCHORAGE ..... BASE D'HYDRAVIONS; ANCRAGE D'HYDRAVIONS
- HOUSE; BARN ..... MAISON; GRANGE
- CHURCH; SCHOOL; POST OFFICE ..... ÉGLISE; ÉCOLE; BUREAU DE POSTE
- TOWER; FIRE COMMUNICATION ..... TOUR; FEU COMMUNICATION
- WELL; OIL GAS; TANK; WATER ..... PUIS; PÉTROLE, GAZ; RÉSERVOIR; EAU
- POWER TRANSMISSION LINE ..... LIGNE DE TRANSPORT D'ÉNERGIE
- MINE; GRAVEL PIT ..... MINE; CARRIÈRE DE GRAVIER
- CUTTING; EMBANKMENT ..... DÉBLAI; REMBLAI
- INTERNATIONAL, PROVINCIAL BOUNDARY WITH MONUMENT ..... FRONTIÈRE INTERNATIONALE, LIMITE PROVINCIALE
- PROVINCIAL BOUNDARY, UNSURVEYED ..... FRONTIÈRE PROVINCIALE, NON ARPENTÉ
- COUNTY, DISTRICT BOUNDARY ..... LIMITE DE COMITÉ OU DE DISTRICT
- TOWNSHIP, PARISH BOUNDARY ..... LIMITE DE CANTON, DE PAROISSE
- MUNICIPALITY BOUNDARY ..... LIMITE DE MUNICIPALITÉ
- RESERVE, SANCTUARY, PARK, ETC. BOUNDARY ..... LIMITE DE RÉSERVE, SANCTUAIRES, PARCS, ETC.
- OUTLINED LANDMARK AREA, BOUNDARY APPROXIMATE, ETC. ..... LIMITE DE SURFACE RÉPÈRE, LIMITE APPROXIMATIVE, ETC.
- D.L.S. TOWNSHIP CORNER, SURVEYED; UNSURVEYED ..... COIN DE CANTON (A.T.C.); ARPENTÉ; NON ARPENTÉ
- D.L.S. SECTION CORNERS ..... COINS DE SECTION (A.T.C.)
- HORIZONTAL CONTROL POINT ..... POINT DE CONTRÔLE PLANIMÉTRIQUE
- BENCH MARK WITH ELEVATION ..... RÉPÈRE DE NIVELLEMENT AVEC COTE
- SPOT ELEVATION, PRECISE ..... POINT CÔTÉ, PRÉCIS
- STREAM OR SHORELINE, INDEFINITE ..... COURS D'EAU OU RIVE; IMPRÉCIS
- LAKE; INTERMITTENT LAKES ..... LAC; LACS INTERMITTENT
- FLOODED LAND ..... TERRAIN INONDÉ
- MARSH; SWAMP (WOODED); STRING BOG ..... MARAIS; BOISÉ; MARECAGEUX; FONDRIÈRE À FILAMENTS
- DRY RIVER BED WITH CHANNELS ..... LT DE RIVIÈRE ASSÉCHÉ AVEC CHENEAUX
- RAPIDS; FALLS; RAPIDS ..... RAPIDS; CHUTES; RAPIDES
- FORESHORE FLATS; SAND IN WATER; ROCKS ..... ESTRANS; SABLE SOUS L'EAU; ROCHES
- TUNDRA; LAKES IN TUNDRA; POLYGONS ..... TOUNDRA; LACS EN TOUNDRA; POLYGOUES DE TOUNDRA
- PALSA BOG; RAISED BEACHES ..... FONDRIÈRE DE PALSE; PLAGES SURÉLEVÉES
- DAM; WHARF ..... BARRAGE; QUAI
- ICEFIELD (GLACIER); MORAINÉ ..... CHAMP DE GLACE (GLACIER); MORAINÉ
- PINGO ..... PINGO
- DITCH ..... FOSSE
- CONTOURS ..... COURBES DE NIVEAU
- APPROXIMATE CONTOURS ..... COURBES DE NIVEAU APPROXIMATIVES
- DEPRESSION CONTOUR ..... COURBE DE CUVETTE
- CLIFF ..... PALAISE
- SPOT ELEVATION, APPROXIMATE; LAND; WATER ..... POINT CÔTÉ, APPROXIMATIF; SUR TERRE; SUR L'EAU
- HISTORIC SITE ..... LIEU HISTORIQUE
- ESKER ..... LESKES
- SAND; SAND DUNES ..... SABLE; DUNES DE SABLE
- WOODED AREA; FOREST; CLEARED AREA ..... SURFACE BOISÉE; FORÊT; ESPACE DÉNUDÉ; CLAIRIÈRE

PHOTOGRAPHY PHOTOGRAPHIE

COMPILED RESTITUTION



REVISION REVISION



REFERENCE POINT CHURCH - EGLISE les abovez (en-dessous)

EASTING: Read number on grid line immediately to left of point.  
 ABSCISSE: Note le chiffre de la ligne du quadrillage immédiatement à gauche du point.  
 Estimate tenths of a square from this line eastward to point.  
 Estimer le nombre de dixièmes du carré entre cette ligne et le repère en direction est.

NORTHING: Read number on grid line immediately below point.  
 ORDONNÉE: Note le chiffre de la ligne du quadrillage immédiatement en-dessous du point.  
 Estimate tenths of a square from this line northward to point.  
 Estimer le nombre de dixièmes du carré entre cette ligne et le repère en direction nord.

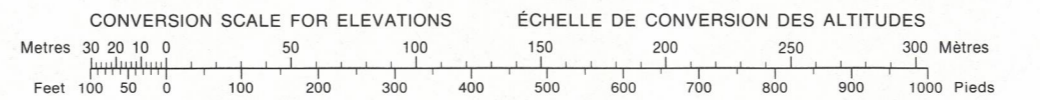
GRID REFERENCE: 75984  
 RÉFÉRENCE AU QUADRILLAGE: 75984  
 Nevez utiliser grid reference 100 000 mètres. La prochaine référence similaire est à 100 000 mètres.

ONE THOUSAND METRE  
 UNIVERSAL TRANSVERSE MERCATOR GRID  
 ZONE 20  
 QUADRILLAGE DE MILLE MÈTRES  
 TRANSVERSE UNIVERSEL DE MERCATOR

26 P/10	26 P/9	16 M/12
26 P/7	26 P/8	16 M/5
26 P/2	26 P/1	16 M/4

The 1982 MAGNETIC BEARING is 48°28' (862 mils) WEST OF GRID NORTH.  
 ANNUAL CHANGE DECREASING 24.7"  
 GRID NORTH IS 1°06' (21 mils) WEST OF TRUE NORTH for centre of map.

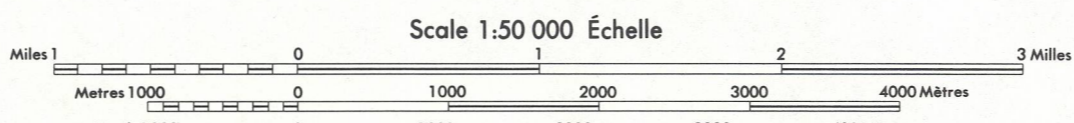
Le REPERE MAGNÉTIQUE en 1982 est à 48°28' (862 mils) à l'OUEST du NORD DU QUADRILLAGE.  
 VARIATION ANNUELLE DÉCROISSANTE 24.7"  
 NORD DU QUADRILLAGE est à 1°06' (21 mils) à l'OUEST du NORD GÉOGRAPHIQUE au centre de la carte.



PRODUCED BY THE SURVEYS AND MAPPING BRANCH, DEPARTMENT OF ENERGY, MINES AND RESOURCES, OTTAWA. PUBLISHED IN 1982.  
 COMPILED BY THE MAPPING AND CHARTING ESTABLISHMENT, DEPARTMENT OF NATIONAL DEFENCE, 1982.  
 COPIES MAY BE OBTAINED FROM THE CANADA MAP OFFICE, DEPARTMENT OF ENERGY, MINES AND RESOURCES, OTTAWA, OR YOUR NEAREST MAP DEALER.  
 ©1982, HER MAJESTY THE QUEEN IN RIGHT OF CANADA, DEPARTMENT OF ENERGY, MINES AND RESOURCES.

ELEVATIONS IN METRES ABOVE MEAN SEA LEVEL  
 CONTOUR INTERVAL ..... 40 METRES  
 NORTH AMERICAN DATUM 1927  
 TRANSVERSE MERCATOR PROJECTION  
 INFORMATION CONCERNING BENCH MARKS AND HORIZONTAL SURVEY MONUMENTS CAN BE OBTAINED FROM GEODESIQUE SURVEY, SURVEYS AND MAPPING BRANCH, OTTAWA.

KINGNELLUNG FIORD  
 DISTRICT OF FRANKLIN  
 NORTHWEST TERRITORIES



ALTITUDES EN MÈTRES  
 ÉQUIDISTANCE DES COURBES ..... 40 MÈTRES  
 SYSTÈME DE RÉFÉRENCE GÉODÉSIQUE NORD-AMÉRICAIN 1927  
 PROJECTION TRANSVERSE DE MERCATOR  
 POUR TOUT RENSEIGNEMENT CONCERNANT LES RÉPÈRES ET POINTS ALTIMÉTRIQUES, S'ADRESSER AUX LIEUX GÉODÉSIQUES, DIRECTION DES LEVÉS ET DE LA CARTOGRAPHIE, OTTAWA.

ÉTABLI PAR LA DIRECTION DES LEVÉS ET DE LA CARTOGRAPHIE, MINISTÈRE DE L'ÉNERGIE, DES MINES ET DES RESSOURCES, OTTAWA. PUBLIÉ EN 1982.  
 RÉCUEILLI PAR LE SERVICE DE LA CARTOGRAPHIE, MINISTÈRE DE LA DÉFENSE NATIONALE, 1982.  
 CES CARTES SONT EN VENTE AU BUREAU DES CARTES DU CANADA, MINISTÈRE DE L'ÉNERGIE, DES MINES ET DES RESSOURCES, OTTAWA, OU CHEZ LE VENDEUR LE PLUS PRÈS.  
 ©1982, SA MAJESTÉ LA REINE DU CHEF DU CANADA, MINISTÈRE DE L'ÉNERGIE, DES MINES ET DES RESSOURCES.