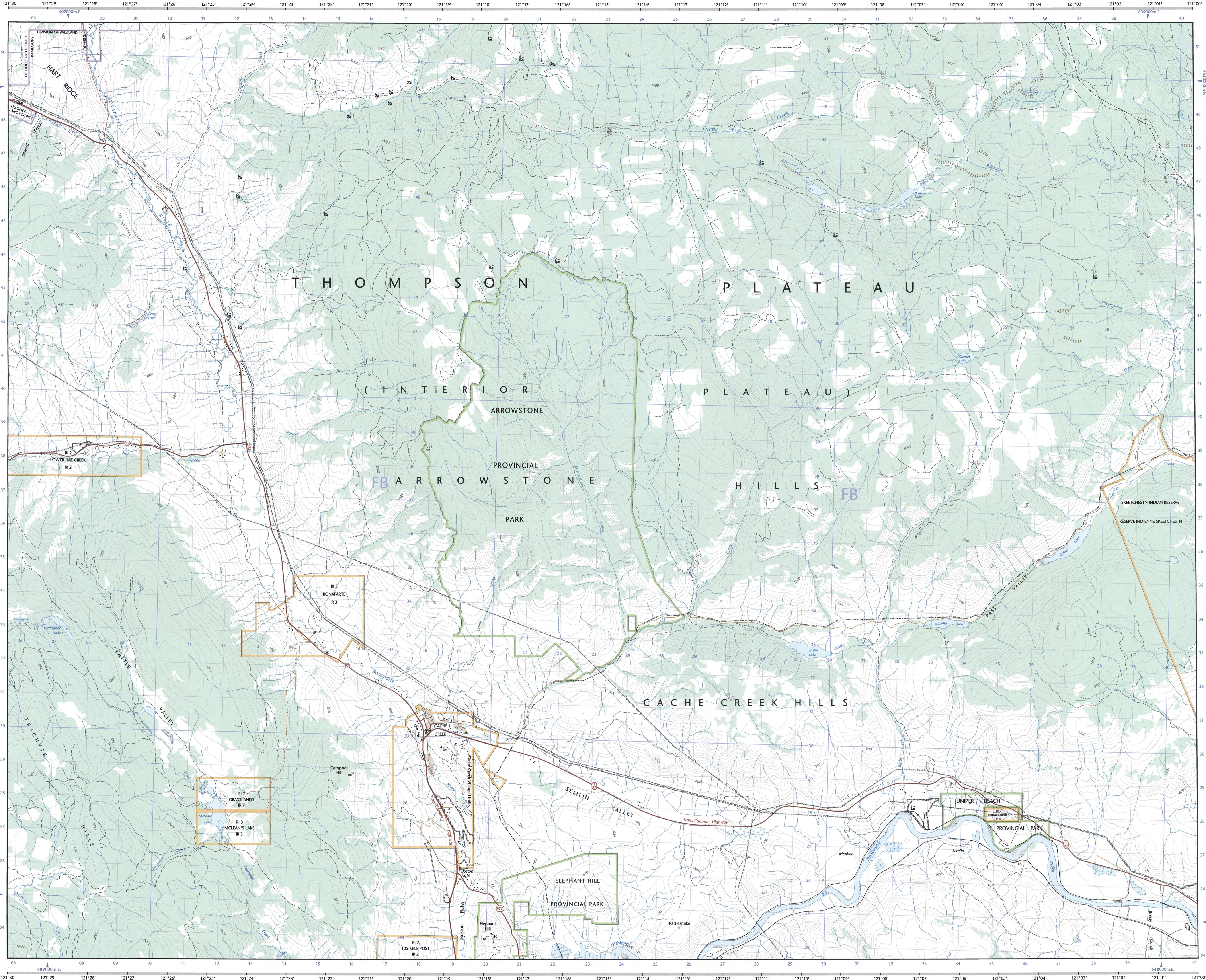


- Road: hard surface, more than 2 lanes; toll gate; service centre
 Route: revêtement dur, plus de 2 voies; poste de péage; centre de service
- Road: hard surface, 2 lanes; less than 2 lanes; snowplow
 Route: revêtement dur, 2 voies; moins de 2 voies; pelle-neige
- Road: hard surface, street; conduit bridge; loose or stabilized surface, street
 Route: revêtement dur, rue; pont de canalisation; de grès; aggloméré, rue
- Road: loose or stabilized surface, all season, 2 lanes or more; less than 2 lanes
 Route: de gravier, aggloméré, boue saison, 2 voies ou plus; moins de 2 voies
- Road: loose surface, dry weather; vehicle track or winter road, trail, portage
 Route: de gravier, temps sec; chemin de terre ou d'hiver; sentier; portage
- Highway interchange; highway route number; built-up area
 Échangeur; numéro de route; agglomération
- Railway; single track; multiple track; bridge; trestle; multiple tracks
 Chemin de fer; voie unique; gare; pont; plaque tournante; voies multiples
- Rapid transit: rail, road, footbridge
 Transport rapide: voie ferrée, route; passerelle
- Railway, abandoned; railway yard
 Chemin de fer abandonné; gare de triage
- Railway, covered bridge; tunnel; bridge; movable bridge
 Chemin de fer couvert; tunnel; pont; pont mobile
- Boundary: international; boundary monument
 Limite: internationale; repère d'appilage
- Boundary: Provincial and Territorial
 Limite: Provinciale et territoriale
- Boundary: unsevered provincial or territorial; area, surface
 Limite: Provinciale ou territoriale non arpentée; surface délimitée
- Boundary: administrative; recreational
 Limite: administrative; récréative
- Boundary: geographic; unsevered geographic; small Indian reserve
 Limite: géographique; géographique non arpentée; petite réserve indienne
- Water: lake
 Lac
- Power transmission line; multiple lines; submarine cable
 Ligne de transport d'énergie; lignes multiples; câble sous-marin
- Pipeline: oil, natural gas; control valve; multi-use; underground
 Pipeline: pétrole, gaz naturel; valve de contrôle; multi-utilisateur; souterrain
- Mine: pit; sand, gravel, clay; quarry
 Mine: bécasse; sable, gravier, argile; carrière
- Airport/airfield: active, condition unknown; heliport
 Aéroport/aérodrome: actif; condition inconnue; hélicoptère
- Industrial building; chimney; industrial; flare stack; burner; lumberyard
 Bâtiment industriel; cheminée; industrielle; torche; brûleur; parc à bois débits
- Oil tank; water tank
 Réservoir de pétrole; réservoir d'eau
- Silo; grain elevator; clearance tower; satellite tracking station
 Silo; élévateur à grains; tour de décharge; station de poursuite de satellite
- Electric facility; oil or natural gas facility; wind-operated device
 Installation électrique; installation pétrolière ou gazière; éolienne
- Tower; communication, radar antenna, radio telescope; fire; control
 Tour; communication, antenne radar; radiotélescope; feu; contrôle
- Domestic waste; liquid waste; industrial solid deposit
 Déchet domestique; déchet liquide; dépôt de solide industriel
- Sports arena; community centre
 Centre sportif; arène; centre communautaire
- Lookout; historic; site; zoo
 Belvédère; lieu historique; zoo
- Golf course; campground; ruins
 Terrain de golf; terrain de camping; ruines
- Ski lift; ski lift track
 Remonte-pente; piste de course
- Building(s); building(s); religious; educational; cabin
 Bâtiment(s); bâtiment(s); religieux; d'enseignement; cabane
- Hospital; medical centre; senior citizens home; lodging
 Hôpital; centre médical; résidence pour personnes âgées; auberge
- City hall; Parliament building; municipal hall
 Hôtel de ville; édifice du Parlement; salle municipale
- Customs post; ranger /warden station; cemetery
 Poste de douane; poste de garde forestier (poste de garde de parc); cimetière
- Court house; penal institution
 Palais de justice; établissement pénitentiaire
- Fire station; police station; armory
 Caserne de pompiers; poste de police; manège militaire
- Waterbody/shoreline; watercourse; disappearing stream
 Plans d'eau/littoral; cours d'eau ou ruisseau; cours d'eau disparissant
- Navigation light; ferry; crib or abandoned bridge pier
 Feu de navigation; traversier; calisson ou pilier de pont abandonné
- Dam; dam; dam; dam; dam
 Barrage; barrage; barrage; barrage; barrage
- Fish ladder; dam; small; large; carrying road
 Échelle à poissons; barrage; petit; grand; pont sur une route
- Dyke/levee; boat ramp; wharf; pier or dock; boat; breakwater
 Diguel/mur de protection; rampe de chargement; quai; jetée; gab; brise-lames
- Ship drydock; boat; small island; navigational beacon
 Cais; cale sèche; gab; îlot; balise de navigation
- Navigable canal; lock; ditch; conduit; irrigation canal; spring
 Canal navigable; écluse; bief; canalisation; canal d'irrigation; source
- Reservoir; underground reservoir; fish pond
 Réservoir; réservoir souterrain; viviers dans l'eau
- Alluvium; dry river bed; sand in water; tephra; stream
 Alluvion; lit de rivière à sec; sable dans l'eau; tephra; flux
- Rapids; falls (single)
 Rapides; chute (double)
- Rocky ledge; reef; rocks in water; exposed shipwreck
 Banc rocheux; récif; rochers dans l'eau; épave émergée
- Moraine; glacial debris; permanent snow and ice
 Moraine; débris glaciaires; neige et glace permanentes
- Marsh, swamp; marsh in water; silt bog
 Marais; marécage; marais dans l'eau; tourbière végétale
- Tundra ponds; tundra polygons; peat bog
 Étang de tourbière; polygones de tourbière; tourbière à peat
- Sand; eker; pring; wooded area
 Sable; éker; pring; région boisée
- Contours; index; intermediate; approximate
 Courbes de niveau; miliaires; intermédiaires; approximative
- Depression contour; spot elevation; cave
 Courbes de coteaux; point coté; caverne



51°15'	92-1/4	92-1/3	92-1/2
51°00'	92-1/3	92-1/4	92-1/5
50°45'	92-1/2	92-1/1	92-1/0
50°30'	121°30'	121°30'	121°30'



Produced on June 16, 2009, by the Centre for Topographic Information, Natural Resources Canada in partnership with GeoBC.
 Établi le 16 juin 2009, par le Centre d'information topographique, Ressources naturelles Canada en partenariat avec GeoBC.

The paper copy of this map meets the print quality standards of Natural Resources Canada when it bears a Certified Map Printer holographic label.
 La copie papier de cette carte respecte les normes de qualité d'impression de Ressources naturelles Canada quand elle porte l'étiquette holographique de l'imprimeur de cartes accrédité.



Map content validity dates
 • Road network, 2004 - 2008
 • Hydrographic network, 1987 - 2004
 • Vegetation, 2001
 • Buildings, 1989 - 2004
 • Boundaries, 2004 - 2009
 • Toponymy, 2004 - 2009

Detailed metadata can be found at: <http://GeoGratis.ca>

For corrections, additions or comments concerning the content of this map, please contact Natural Resources Canada at: topo.nrc.gc.ca
 Visitez notre site Web: <http://cartes.nrc.gc.ca>

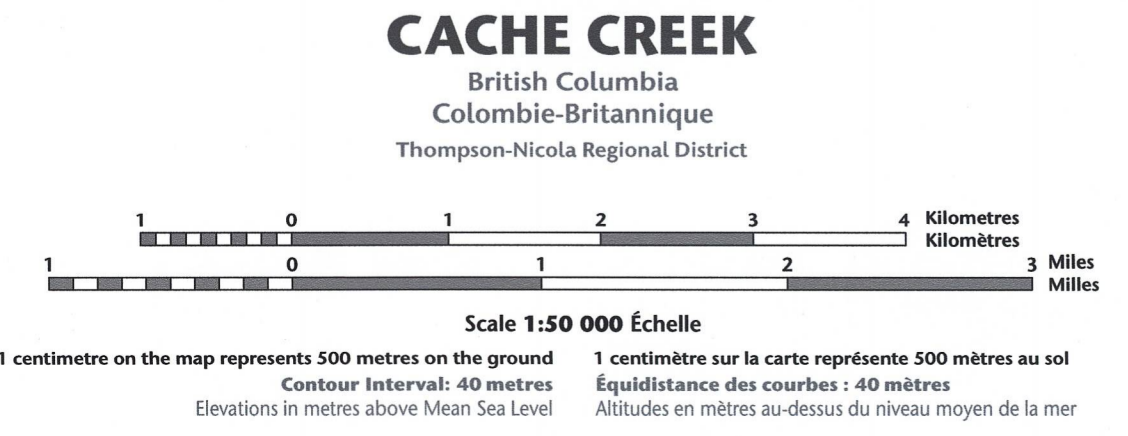
© 2009 Her Majesty the Queen in Right of Canada.
 Cette carte ne doit pas être utilisée pour la navigation aérienne ou maritime.

Dates de validité du contenu de la carte
 • Réseau routier, 2004 - 2008
 • Réseau hydrographique, 1987 - 2004
 • Végétation, 2001
 • Bâtiements, 1989 - 2004
 • Limites, 2004 - 2009
 • Toponymie, 2004 - 2009

Consultez les métadonnées détaillées sur: <http://GeoGratis.ca>

Pour toutes corrections, additions ou commentaires concernant le contenu de cette carte, veuillez contacter Ressources naturelles Canada par courrier électronique à: cartes.nrc.gc.ca
 Visitez notre site Web: <http://cartes.nrc.gc.ca>

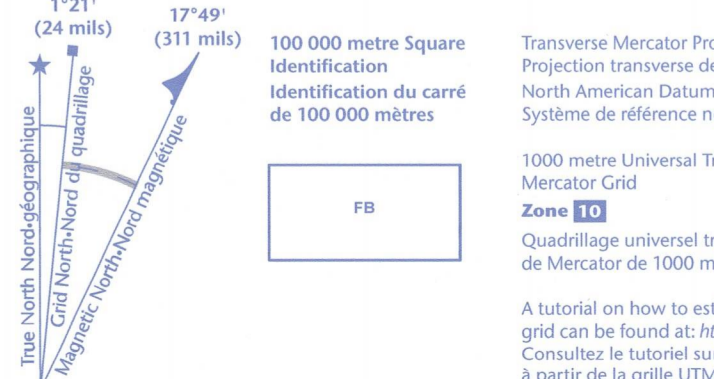
© 2009 Sa Majesté la Reine du chef du Canada.
 Cette carte ne doit pas être utilisée pour la navigation aérienne ou maritime.



Use diagram only to obtain numeric values
 Approximate Mean Declination 2009 for centre of map
 Annual change decreasing 13.6'

N'utilisez le diagramme que pour obtenir les valeurs numériques
 Déclinaison moyenne approximative au centre de la carte en 2009
 Variation annuelle décroissante 13,6'

For magnetic declination information, visit: <http://maps.nrc.gc.ca/geomag/>
 Pour l'information sur la déclinaison magnétique, visitez: <http://maps.nrc.gc.ca/geomag/>



51°15'	92-1/4	92-1/3	92-1/2
51°00'	92-1/3	92-1/4	92-1/5
50°45'	92-1/2	92-1/1	92-1/0
50°30'	121°30'	121°30'	121°30'

92-1/14
 ÉCHELLE 1:50 000
 EDITION 04
 VERSION 01
 SERS
 SER A721

Printed map / Carte imprimée
 Cat. no. / No de cat.
 M11-2/0211-PDF
 ISSN 1915-844X
 ISBN 978-0-660-4391-4

Digital map / Carte numérique
 Cat. no. / No de cat.
 M11-2/0211-PDF
 ISSN 1915-844X
 ISBN 978-0-660-4391-4