

### KYRKAN OCH HEMMET.

#### Den bästa medicinen.

En missionär besökte en gång en gammal jude på 82 år, hvilken låg på en tarflig bädd.

Missionären, som visste att han var jude, uppställte några verser ur Gamla testamentet; men då juden en stund hade lyssnat till dessa ord, afbröt han missionären:

— Det är många härliga språk i det Gamla testamentet; men jag känner en medicin, som är ännu bättre och som läker alla sår: "Jesus Kristi, Guds Söns, blod renar" från all synd."

Då missionären frågade honom, på hvad sätt han fått reda på denna sanning, drog han fram ett mycket nytt hebreiskt Testamente från sin halsmsäng. För två år sedan hade han funnit denna bok på ett höloft vid en gästgivaregård, och såväl han som hela hans familj hade genom läsningen af densamma funnit vägen till lifvet.

#### Sanningens seger.

För omkring sju år sedan fördes en ung handelsman, efter att hafva utstått tre års fängelse, till fängelse, för att taga afsked af honom. Den unge mannen var från Berlin, och hade der lemnat sin hustru och sitt barn. Men hvad skulle nu blifva af honom? Detta var hans stora bekymmer. Prästen förmanade honom att, hvad helst som skulle inträffa, noga hålla sig vid sanningen och ihågkomma Guds löd. Den arme frigitte invände, att det skulle blifva honom bra svårt att erhålla en plats, om han öppet tillstod att han varit i häkte för bedrägeri; likväl lofvade han att hålla sig till sanningen.

Efter en betydlig tids förlöpp fick prästen besök af en herre, mycket omsorgsfullt klädd, och i hvilken han med möda igenkände den förra dömda brottslingen. Denne afgaf följande berättelse: Vid min ankomst till Berlin begär jag mig genast till ett af stadens största handelshus och bad att blifva använd. Man förde mig till hufvudmannen för firman, som tillsade mig att visa mina betyg, dem han uppmärksam granskade. Derefter kom den så mycket fruktade frågan: "Hvar har ni varit under de tre sista åren?" Mitt hjerta klappade våldsamt då jag svarade: "I korrekthuset i Z." — "För hvilken förbrytelse dömdes ni dit?" — "För bedrägeri." — "Huru! och ni vågar säga mig detta helt öppet! Ni bör väl kunna förstå att det måste vara mig omöjligt att anförtro er en befatning efter dylika förehållanden." — "Sjålasörjaren i Z. rådde mig att tillstå hela sanningen och jag lofvade honom det." — "Nå väl min vän, lofvade ni också er pastor

att hädanefter vara trogen och red. lig, om ni erhöil en ny plats?" — "Ja." — Då räckte den gamle herrn mig handen och sade: "Eftersom ni denna gång hållit ord och sagt fulla sanningen, vill jag äfven hoppas att ni skall bli samvetsgrann i allt annat och handla rättträdigt i de värf, jag skall betro åt er."

"Sålunda", tillade den forne förbrytaren, "erhöil jag, genom att troget vidhålla sanningen, genast vid första försöket, hvad andra endast sällan och efter långvarigt sökande ernå; och nu befinner jag mig i en ganska tillfredställande belägenhet."

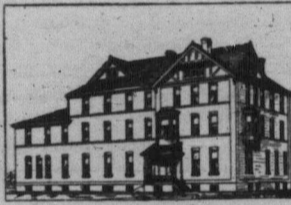
E. Banzet.

I Kina verka nu 238 nordiska missionärer, utsända af 4 sällskap i Norge, 3 i Sverige, 1 i Danmark och 2 i Amerika. Inalles verka på missionsfältet i hednaveriden 462 nordiska missionärer, af hvilka 264 äro svenska, 145 norska, 45 danska och 10 finska.

**Religionsstatistik.** Enligt nyaste religionsstatistiken fördelas den protestantiska befolkningen i världen på följande sätt:

Lutheraner	36,000,000
Metodister	26,000,000
Episkopaler	23,000,000
Presbyterianer	20,000,000
Baptister	17,000,000
Kongregationalister	7,000,000
Alla andra protestantiska denominationer tillsammans	12,000,000

**Sr. Ev. Luth. Sions Kyrkan i Winnipeg.** är belägen på hörnet af Henry Ave. och Laura street. Gudsstjärnor *Söndagar* kl. 11 f. m., *Aftonsång* kl. 7.30 e. m., *Söndagsskola* kl. 3 e. m. *Torsdagar* Veckomöten kl. 8 e. m. Församlingens pastor, S. UDDEN, bor i huset 420 Pacific Ave.



#### Hope Academy.

Vårtermen vid Hope Academy tog sin början den 3 jan. 1895 och fortsätter till den 5 juni. Vi första läsarens uppmärksamhet på de förmåner denna lärdomsanstalt erbjuder studerande ungdomen. Lägsta afgiften för kost, rum och undervisning \$3.75 pr vecka. Praktiska kurser och grundlig undervisning. En särskild kurs är anordnad för engelska språkets inhämtande, på kortaste möjliga tid.

För vidare underrättelser tillskrif S. G. Svenson, Hope Academy Moorhead Minn.

Prenumerera på VÄKTAREN!

### BILIGA TIDNINGAR.

Följande tidningar kunna erhållas på nedanstående ytterst billiga priser tillsammans med VÄKTAREN.

1. **Augustana**, tidning för svenska luterska kyrkan i Amerika, är den äldsta och största svenska kyrkliga tidningen i Amerika, har 16 fyrspråkiga sidor, häftad och skuren och utkommer hvarje vecka.

AUGUSTANA för ett år.....\$2.00  
VÄKTAREN " " " ".....1.00  
Summa \$3.00

Båda tillsammans genom att prenumerera hos oss **2 dol.**

2. **Skördemannen**, svensk farmare- och familjestidning, illustrerad, 16 fyrspråkiga sidor i fint omslag, häftad och skuren, utkommer två gånger i månaden. Det betalar sig i mer än ett afseende för farmare att ega denna största och bästa svenska farmtidningen i Amerika.

SKÖRDEMANNEN för ett år.....\$1.00  
VÄKTAREN " " " ".....1.00  
Summa \$2.00

Båda tillsammans genom att prenumerera hos oss **dol. 1.25.**

3. **Hemlandet**, den äldsta svenska veckotidningen i Amerika. Hemlandet för ett år.....\$2.00  
VÄKTAREN " " " ".....1.00  
Summa \$3.00

Båda tillsammans endast **\$2.25.**

Bedriften måste naturligtvis i dessa fall åtfölja prenumerationen.

### FRÖ

Om Ni vill hafva det bästa FRÖ, inköpt detta år från de mest tillförlitliga förödlare i Europa och Amerika, så requirera hos

J. M. PERKINS,

241 MAIN STR. WINNIPEG.

Illustr. katalog skickas fritt å begäran

### MANITOBA & NORTHWESTERN RAILWAY CO.

Reguliera passagerarettåg afgår:

Mot VESTER:  
Från Winnipeg kl. 9.55 på tisdagar, torsdagar och lördagar till Portage la Prairie, Minnedosa och mellanliggande platser

Blandade tåg afgår från Minnedosa vid passagerarettågens ankomst, såsom härunder utvisas.

Pass. Tid, Torsd & Lör, 9.55	STATIONER.	Pass. Mand. Onsd & Fred, 21.25
Tisd & Lör, 12.15	Afg. Winnipeg Ank. Blad. Fred. Onsd.	Mand. Onsd. 21.25
12.15	Portage la Prairie 18.35	19.01
14.05	*Gladstone. 16.20	17.45
15.10	Neepawa. 14.10	16.15
16.00	Minnedosa. 12.40	15.30
Lör 17.40	Ank. Rapid City Afg 18.44	Mån
Blandadt Tisd. Russel. Lördag t. Yorkton.	STATIONER.	Blandadt Mand fr Russel. Yorkton. Onsdag fr Russel.
16.25	Afg Minnedosa An	15.05
17.40	*Newdale. ....	13.40
19.00	*Shoal Lake. ....	12.15
21.10	*Birdie. ....	10.35
22.30	*Bussard. ....	8.55
23.20	*Russel. ....	8.00
8.30	Ank Yorkton Afg.	4.40

\*Målder. Tågen stanna vid stationer mellan Portage la Prairie och Winnipeg endast efter signal eller när passagerare vill stiga ombord.  
W. R. BAKER, Gen. Manager.  
A. McDONALD, Aast. Gen. Pass. Agt

### NORTHERN PACIFIC R.R.

Den populära banan till

**St Paul, Minneapolis, Chicago,**

samt alla platser i CANADA och FÖR. STATERNA, samt Kootenay Guldmän.

Pullmans palatsofvagnar och matsalsvagnar

med expresstågen dagligen till

**TORONTO, MONTREAL,**

samt alla öfriga platser i östra Kanada. St Paul, Chicago.

Et tillfälle att åka genom den berömda St Clair tunneln.

Bagage poetteras ända fram "in bond" utan tullundersökning.

**OCEAN-TRANSPORT**

och hytt anskaffas till och från Storbritanien, Europa, Kina och Japan. Alla 1sta klassens Linier representerade.

Den stora trans-kontinentala banan till Stilla Hafs-kusten

För erhållande af biljetter och vidare upplysningar, hänvända man sig till bolagets agenter eller till

CHAS. S. FEE, Gen. Pass. and Ticket Agent, - ST PAUL.

H. SWINFORD, General Agent, WINNIPEG.

H. J. BLECH, Ticket Agent, - 485 Main st., WINNIPEG.

Read up. Stations. Read down.

A.	A.	Stations.	A.	A.
1.20p	3.15p	Winnipeg	12.15p	5.30a
10.1a	1.40p	Morris	1.45p	7.45a
8.00a	12.30p	Emerson	2.35p	10.15a
7.00a	12.25p	Pembina	2.50p	11.15a
11.00p	8.35a	Grand Forks	6.30p	8.25p
1.30p	4.55a	W. Junction	10.10p	1.25p
8.40p	Minneapolis	6.45a		
8.00p	St Paul	7.25a		
10.30p	Chicago	9.35a		

#### Winnipeg—Brandon Branch.

B.	C.	Stations.	B.	C.
1.20p	3.15p	Winnipeg	12.15a	5.30p
7.50p	1.30p	Morris	1.50p	8.00a
7.50a	5.00a	Brandon	7.45p	8.00p

#### Winnipeg—Portage la Prairie Branch.

B.	Stations.	B.
4.00p	Winnipeg	12.40p
4.15p	Portage Jun	12.29p
4.40p	St Charles	11.50a
4.40p	Headingley	11.47a
5.10p	White Plains	11.15a
5.50p	Eustace	10.25 a
6.25a	Oakville	10.00 a
7.30a	Prairie	9.15 a

A., daily; B., Mon., Wed. and Fri. C., Tues., Thurs. and Sat.

Pullman Palace Sleeping Cars & Dining Cars on Express daily for all points in Montana, Washington, British Columbia, Oregon and California. Closed connection at Chicago with Eastern lines.

H. SWINFORD, General Agent, H. J. BLECH, City Ticket Agent, Winnipeg, Man.