

# Ella en a Guéri d'Autres,

Elle vous guérira, est une vraie assertion de l'action de la Salsepareille d'AYER, quand elle est prise pour les maladies provenant d'un sang impur; mais, en même temps que cette assertion est vraie de la Salsepareille d'AYER, comme des milliers de personnes peuvent l'attester, cela ne peut être véritablement appliqué à d'autres préparations, que des marchands sans principes recommanderont et essayeront de vous en imposer, en vous disant: "justo aussi bonne que celle d'Ayer." Prenez la Salsepareille d'Ayer et seulement la Salsepareille d'Ayer, si vous avez besoin d'un dépuratif du sang et que vous voulez être soulagé d'une manière permanente. Pendant près de cinquante ans cette médecine a joui d'une grande réputation et a à son actif enregistré un nombre de guérisons, lesquelles n'ont jamais été égalées par d'autres préparations. La Salsepareille d'AYER extirpe les traces des scrofules héréditaires et autres maladies du sang du système et elle a, à bon droit, la confiance du public.

# La Salsepareille d'Ayer.

"Je ne puis m'empêcher d'exprimer ma joie pour le soulagement que j'ai obtenu par l'usage de la Salsepareille d'AYER. J'étais affligé de maux de reins pendant environ six mois, souffrant considérablement de peines à la chute des reins. En outre, mon corps était couvert d'une éruption de boutons. Les remèdes prescrits ne me firent aucun bien. Je commençai alors à prendre de la Salsepareille d'AYER, et en peu de temps les peines cessèrent, et les boutons disparurent. Je conseille à chaque jeune homme ou jeune femme, en cas de maladie résultant d'un sang impur, n'importe depuis combien de temps le cas subsiste, de prendre de la Salsepareille d'AYER." — H. L. Jarmann, 33 William st., New York City.

# Elle Vous Guérira.

Préparée par le Dr. J. C. Ayer & Co., Lowell, Mass.

# PACIFIQUE CANADIEN

## CHARS - DIRECTS POUR TOURISTES

Pour l'accommodation des porteurs de billets de 2nd classe, voyageront comme suit:

### De Montréal à Vancouver

Laisse la gare Dalhousie à 8.40 p.m.

Chaque mercredi

### De Montréal à Saint-Paul

Laisse la Gare Windsor à 11.45 a.m.

Chaque samedi.

### De Montréal à Chicago

Laisse la Gare Windsor à 9.00 p. m.

Chaque mardi.

### De Montréal à Boston

Laisse la Gare Windsor à 8.20 p. m.

Chaque jeudi et vendredi.

Pour billets et autres informations s'adresser à l'un des agents de la Cie. ou au

### BUREAU des BILLETS à Montréal

266 RUE SAINT-JACQUES.

Coin de la rue McGill et aux Gares C.P.R.,

# Jeux d'esprit et de combinaison

La salle du "Club d'Echecs et de Dames Canadien-Français" est ouverte tous les soirs, au No 430, rue des Seigneurs, Montréal. Les amateurs sont invités

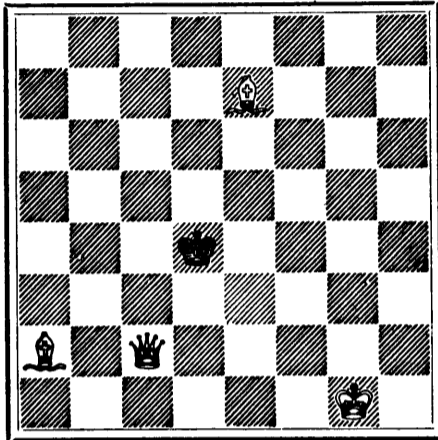
## No. 7.—ENIGME

On me reçoit avec tristesse,  
Pourtant on me devrait honneur,  
Car j'affermis dans la sagesse,  
Et je corrige le pécheur.  
Toutefois mon rôle varie,  
Et, par un singulier retour,  
Quand je sors de l'imprimerie,  
Je suis corrigée à mon tour.

## No 67.—PROBLEME D'ECHECS

Composé par M. M. C. Eph. Saint-Maurice (âgé de 10. ans), Montréal.

Noirs—1 pièce



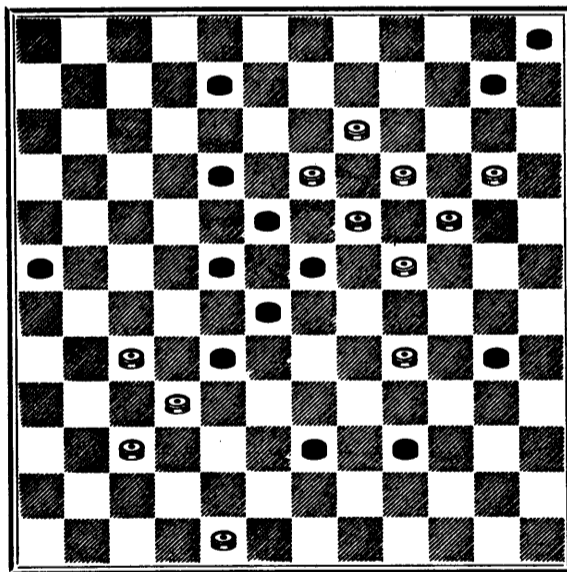
Blancs—4 pièces

Les Blancs jouent et font mat en 2 coups

## No 78. — PROBLEME DE DAMES

Composé par M. Elie Jacques, Montréal.

Noirs—13 pièces



Blancs—12 pièces

Les Blancs jouent et gagnent

Solution de la charade No 6 : Pays-an.

Solution du problème d'Echecs No 66

Blancs Noirs

1 T 2 F 1 ?

2 Mat selon le coup des Noirs.

cette solution n'obtient tout au plus que la remise.

Pour rendre ce problème valable, nous suggérons les changements suivants : Oter les pions noirs 10 et 14, mettre le pion 72 à 65 et celui de 50 à 57; la solution sera la même, excepté le premier coup qui sera 57 à 50 au lieu de 72 à 65

Solution du problème de Dames No 76

Blancs Noirs Blancs Noirs

72 65 22 33

47 40 35 46

34 28 23 34

45 39 34 69

70 64 69 71

44 38 71 32

37 2 55 44

2 27. Nous sommes d'opinion que

62 56 22 33

47 40 35 46

34 28 23 34

45 39 34 45

50 2 est certainement plus effectif.

Solutions justes : MM. H. Longpré, J. Charlebois J. B. Guy, D. A. Cnauret, M. Lottinville, Chs Hurtubise, Montréal; A. Ladouceur, Sainte-Cunégonde.

# ANNONCE DE John Murphy & Cie

## SAISON D'AUTOMNE 1892

Assistez à notre grande vente de  
**MANTEAUX**  
Assistez à notre grande vente  
**D'HABILLEMENTS** pour garçons  
Assistez à notre grande vente  
**D'ETOFFES** à ROBES  
Assistez à notre grande vente  
**DE SOIERIES**  
Assistez à notre grande vente  
**CACHEMIRE**s noirs et de couleurs  
Assistez à notre grande vente  
**DE MERCERIE**  
Assistez à notre grande vente  
**DE GANTS** de tout genre  
Assistez à notre grande vente  
**D'ARTICLES** de FANTAISIE

## AVIS IMPORTANT

Pour les fêtes de Noël et de l'an, nous avons décidé d'ouvrir un département immense de jouets, articles de fantaisie, articles d'art, il va s'en dire que tout sera marqué à des prix tellement bas, que nous sommes certains que des milliers de personnes vont visiter ce département. Nous croyons pouvoir annoncer que ce département sera des plus complets.

## JOHN MURPHY & CIE

Coin des rues Notre-Dame et St-Pierre

Au comptant et à un seul prix

Cell Tel. 2193

Federal Tel. 68

## TOUSSEZ-VOUS ?

Depuis un Jour !

Une Semaine !

Un Mois !

Une Année !

Des Années !

PRENEZ LE

## Sirop de Térébenthine

DU

DR. LAVIOLETTE.

Le Plus Sûr.

Le Plus Efficace.

Le Plus Agréable au Goût.

NE CONTIENT

Ni Opium, ni Morphine, ni Chloroforme

EN VENTE PARTOUT.

25 et 50 cents le Flacon.

DEMANDEZ-LE.

SEUL PROPRIÉTAIRE: J. B. LAVIOLETTE, M.D.,  
217 Rue des Commissaires, Montréal.

V. ROY & L. E. GAUTHIER,

Architectes et évaluateurs ont

transporté leur bureau au numéro

0 - RUE SAINT-JACQUES - 180

Édifice de la Banque d'Épargne

VICTOR ROY

L. E. GAUTHIER

Élévateur de plancher Chambre 2 et 4

Saint-Nicolas, journal illustré pour garçons et filles, paraissant le samedi de chaque semaine. Les abonnements partent du 1er décembre et du 1er juin. Paris et départements, un an : 18 fr. ; six mois : 10 fr. ; Union postale, un an 20 fr. ; six mois : 11 francs. S'adresser à la librairie Ch. Delagrave, 15, rue Soufflot, Paris (France).