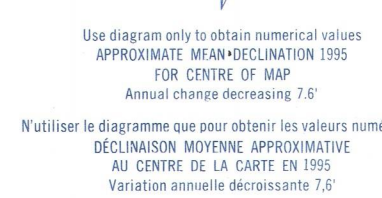
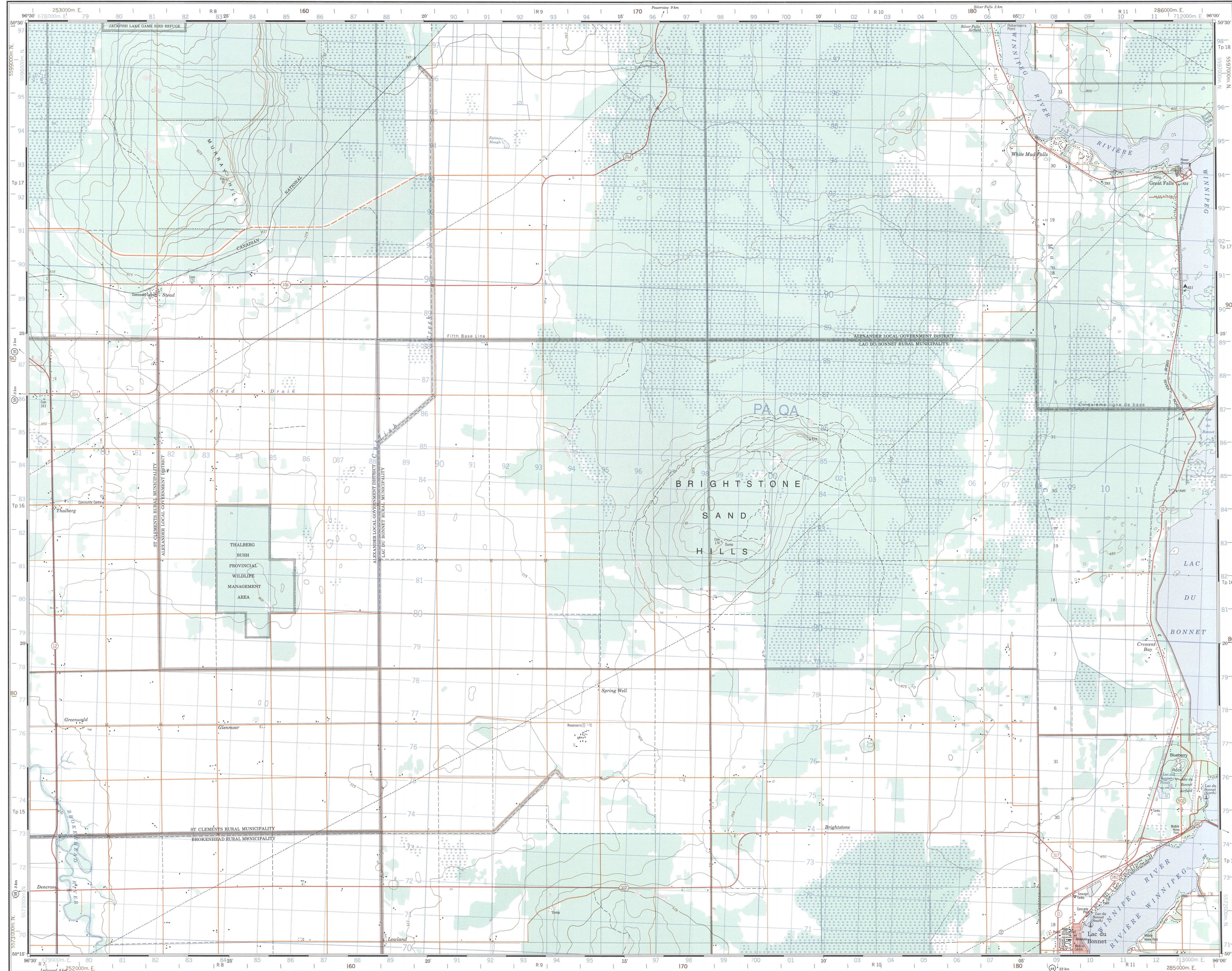
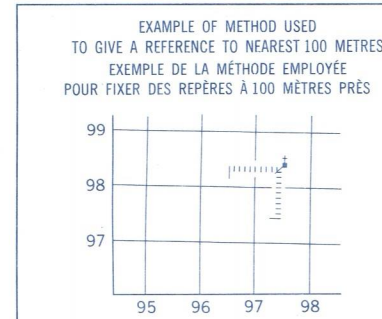


Military users refer to this map as: **SERIE A743 SERIE MAP 62-1/8 CARTE**
 Références de cette carte pour usage militaire: **EDITION 4 MCE ÉDITION**

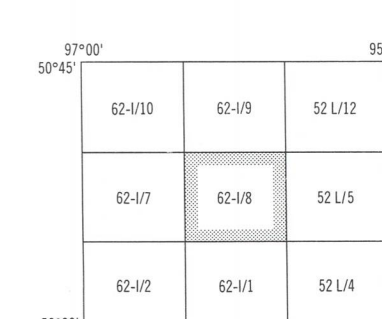


ONE THOUSAND METRE
 UNIVERSAL TRANSVERSE MERCATOR GRID
 ZONE 14
 QUADRILLAGE UNIVERSEL TRANSVERSE DE MERCATOR
 DE MILLE MÈTRES



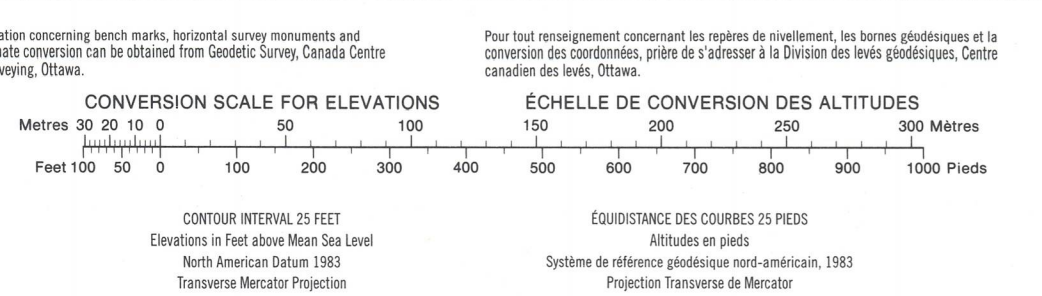
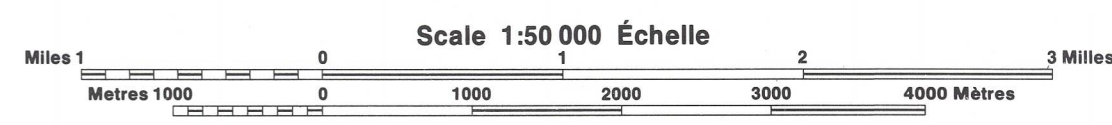
REFERENCE POINT: CHURCH - EGLISE
 POINT DE RÉFÉRENCE: ÉGLISE
 EASTING: Read number on grid line immediately to left of point.
 ASCISSA: Note le chiffre de la ligne de quadrillage immédiatement à gauche du point.
 ESTIMATE NUMBER of a square from this line eastward to point.
 ESTIMEZ le nombre de carrés du carré vers cette ligne de la droite en direction est.
 GRID REFERENCE: 97584
 NEAREST SIMILAR GRID REFERENCE 100 000 METRES: The reference similitude la plus près est à 100 000 mètres.

BROWN NUMBERED TICKS INDICATE THE 1000 METRE U.T.M. GRID
 LES TRAITS NUMÉRÉS EN BRUN INDIQUENT LE QUADRILLAGE DE 1000 MÈTRES U.T.M.



PRODUCED BY THE CANADA CENTRE FOR MAPPING, SURVEYING AND REMOTE SENSING, DEPARTMENT OF ENERGY, MINES AND RESOURCES. COPIES MAY BE OBTAINED FROM THE CANADA MAP OFFICE, DEPARTMENT OF ENERGY, MINES AND RESOURCES, OTTAWA, OR YOUR NEAREST MAP DEALER. © 1996, HER MAJESTY THE QUEEN IN RIGHT OF CANADA, DEPARTMENT OF ENERGY, MINES AND RESOURCES.

LAC DU BONNET
 MANITOBA
 EAST OF PRINCIPAL MERIDIAN - EST DU MÉRIDIEN PRINCIPAL



Information concerning bench marks, horizontal survey measurements and cartographic coordinates can be obtained from Geodetic Survey, Canada Centre for Mapping, Ottawa.
 Pour tout renseignement concernant les repères de nivellement, les bornes géodésiques et la correction des coordonnées, près de s'adresser à la Division des levés géodésiques, Centre canadien des levés, Ottawa.

Geographic Coordinates: Latitude: 49° 07' 00" N, Longitude: 97° 00' 00" W, Easting: 480 276, Northing: 97584
 Coordonnées géographiques: Latitude: 49° 07' 00" Nord, Longitude: 97° 00' 00" Ouest, Abscisse (E): 480 276, Ordonnée (N): 97584

ÉTABLI PAR LE CENTRE CANADIEN DE CARTOGRAPHIE, MÉTROLOGIE DES LEVÉS GÉODÉSQUES ET DES RESSOURCES AÉRIENNES. CES CARTES SONT EN VENTE AU BUREAU DES CARTES DU CANADA, MINISTÈRE DE L'ÉNERGIE, DES MINES ET DES RESSOURCES, OTTAWA, OU CHEZ LE VENDOR LE PLUS PRÈS. © 1996, SA MAJESTÉ LA REINE DU CHEF DU CANADA, MINISTÈRE DE L'ÉNERGIE, DES MINES ET DES RESSOURCES.

LAC DU BONNET
 62-1/8
 ÉDITION 4

Energy, Mines and Resources Canada / Énergie, Mines et Ressources Canada

SUPERSEDED EDITION