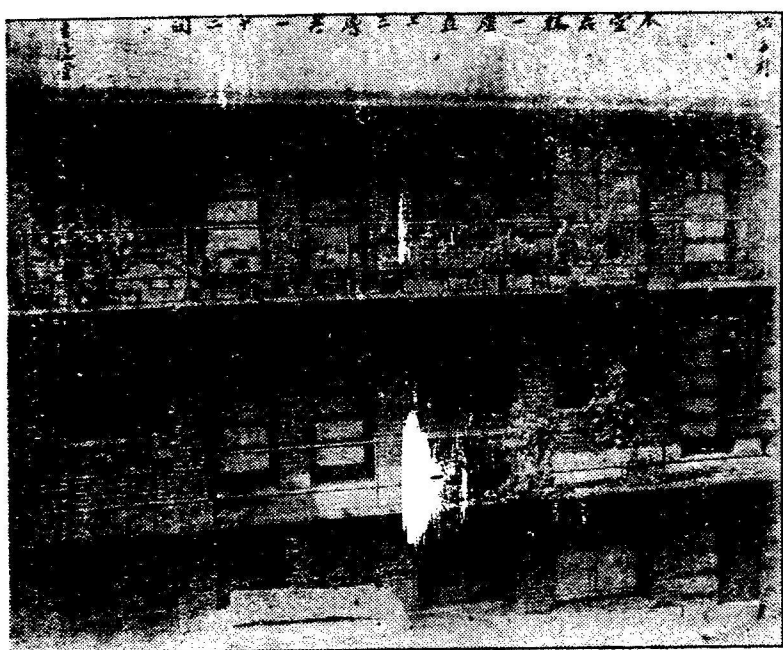


上海五洲大藥房

五洲大藥房
座落上海五洲大藥房



一九零三年、創造本堂正座磚○一座、另有兩間、直上兩層計用過資本銀四千元、照現時創造、更不止此、影樓現每月祇共賃得樓租銀四十拾元

一九一三年、創造后座新磚○一座三層、每層四間、共十

○華賀 周家杏 ○始見 ○基

方枘
 造鍾一
 英富一
 在威一
 在督一
 在燕一
 英集一
 維寬一
 一份以上吳棹
 寶煥一
 家○樓○
 協益收銀處
 H. S. V. & Co. B. O. Box 927
 旗

Hip Yick & Co., P.O. Box 357
Victoria, B.C.

○先生寓上海英大馬路門牌三百〇一號

所問津焉

○耕園家注意

▲恭頌林弼臣醫生聖手

啓者弟到埠向以耕園爲業不知因何事故疾然小便不通尿道閉塞有數天之久痛苦異常惶急萬分同伴覩此與弟請西醫到求看視乃用笠吧管放之屢放屢塞不但無效尤痛苦幸得同宗兄弟到來探視他云屢見報章見各僑胞恭林弼臣醫生聖手舉目皆是莫若請林國手到來醫治如何從之即命人出埠往廣濟堂敬請林弼臣國手到來診視國云此乃下元虛冷腎部虧損所致蒙國手即施以藥劑服之痛漸止小便即通連服數劑立即全愈足見國手醫術精靈如華陀復出也弟感國手之德無以爲報特誌數言畧謝微亦作同染斯疾者之介紹也

▲恭頌良醫