

AVIS

Vins de porte, Sherry d'Iverson Rhum pur de Jamaïque, et Rye de 7 ans.

C. NEVILLE, 97, rue Rideau, entrée sur le marché d'Ottawa.

NOUVEAU !! Aussi une épicerie de première classe au 66 RUE GEORGE 56

C. NEVILLE

Aux Constructeurs et Entrepreneurs

Nous manufacturons les toitures suivantes: Toitures "Canada Plate" Toitures Métalliques, Toitures en Fer Galvanisé, Toitures en Cuivre.

Douglas & Haines, 234 rue Wellington. Agents des célèbres fournaies "Superior Jewel".

NAP. BOYER COUVREUR EN METAL DE TOUTES ESPECES

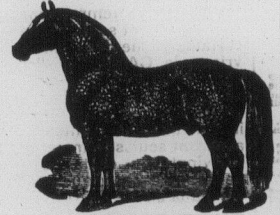
Ferblanter, Plombier et Poseur d'appareils de toutes sortes, et aussi grand assortiment de Cages d'oiseau, ustensiles de cuisine, et tuyau en plomb pour aqueduc.

A. G. LAROSE Comptable, auditeur, syndic, et agent d'assurance, sur lavie, contre le feu, et les accidents.

21 RUE RIDEAU Collections faites promptement. Telephone 189

Bradley & Snow AVOCATS, SOLICITANTS POUR LA COUR SUPREME, NOTAIRES, ETC.

ISLAND HOME Stock Farm, Grosse Ile, Wayne Co., Mich. SAVAGE & FARNUM, PROPRIETAIRES.



Percheron Horses. All stock selected from the get of sire and dam of established reputation and registered in the French and American stud books.

TAYLOR MOVE & CO AVOCAT, SOLICITEUR, ETC. BUREAU: 37, rue Ontario, Ottawa.

Warner's Safe Cure Cures Symptoms of many Diseases by curing Kidney Disease

Aux Ménages C'est maintenant le temps de faire renouveler vos

Tapisseries et Peintures par des mains habiles et expérimentées. Prix modérés.

J. B. DUFORD, 108 Rue Rideau

Semoule Mouries L'emploi de la Semoule Mouries est recommandé aux femmes enceintes, aux nourrices, et aux enfants pendant toute la période de la dentition et de la croissance.

L'Académie de Médecine a voté des remerciements à M. Mouries, et l'Institut de France lui a décerné une médaille d'encouragement au concours des prix Montyon pour cette découverte qui exerce une si heureuse influence sur la diminution des maladies et de la mortalité des enfants.

Bradley & Snow AVOCATS, SOLICITANTS POUR LA COUR SUPREME, NOTAIRES, ETC.

ISLAND HOME Stock Farm, Grosse Ile, Wayne Co., Mich. SAVAGE & FARNUM, PROPRIETAIRES.



Percheron Horses. All stock selected from the get of sire and dam of established reputation and registered in the French and American stud books.

ENTREPOT DE MEUBLES

MEUBLES ! MEUBLES ! NOUVEAUX ET A GRAND MARCHÉ

Amenagements de SALON, de SALLE A MANGER, de CHAMBRE A COUCHER dans tous les GENRES et tous les PRIX, chez

HARRIS & CAMPBELL

Cette ancienne et honorable maison de meubles, d'Ottawa, est connue par le bon marché de ses prix et par la bonne qualité des articles qu'elle vend.

10 Pour Cent de Réduction sur tout achat Argent comptant

HARRIS & CAMPBELL

10 Pour Cent de Réduction sur tout achat Argent comptant

HARRIS & CAMPBELL

10 Pour Cent de Réduction sur tout achat Argent comptant

HARRIS & CAMPBELL

10 Pour Cent de Réduction sur tout achat Argent comptant

HARRIS & CAMPBELL

10 Pour Cent de Réduction sur tout achat Argent comptant

HARRIS & CAMPBELL

10 Pour Cent de Réduction sur tout achat Argent comptant

HARRIS & CAMPBELL

10 Pour Cent de Réduction sur tout achat Argent comptant

HARRIS & CAMPBELL

10 Pour Cent de Réduction sur tout achat Argent comptant

HARRIS & CAMPBELL

10 Pour Cent de Réduction sur tout achat Argent comptant

HARRIS & CAMPBELL

10 Pour Cent de Réduction sur tout achat Argent comptant

HARRIS & CAMPBELL

10 Pour Cent de Réduction sur tout achat Argent comptant

HARRIS & CAMPBELL

10 Pour Cent de Réduction sur tout achat Argent comptant

HARRIS & CAMPBELL

10 Pour Cent de Réduction sur tout achat Argent comptant

HARRIS & CAMPBELL

10 Pour Cent de Réduction sur tout achat Argent comptant

HARRIS & CAMPBELL

10 Pour Cent de Réduction sur tout achat Argent comptant

HARRIS & CAMPBELL

CHEMIN DE FER "CANADA ATLANTIC"

NOUVEAU SERVICE RAPIDE ET LA VOIE LA PLUS COURTE

CHANGEMENTS AU 30 JUIN, 1890

Les convois partiront de la gare de rue Elgin comme suit

8.00 A. M. L'EXPRESS DE MONTREAL REAL rapide arrétant à toutes les stations entre Ottawa et le Côtéau, se reliant à la jonction du Côtéau avec les trains du Grand Tronc pour l'Ouest, et à Montréal avec tous les trains pour l'Est, et le sud. Arrive à Montréal à 11.35.

5.00 P. M. L'EXPRESS DE MONTREAL REAL rapide arrétant à toutes les stations entre Ottawa et le Côtéau, se reliant à la jonction du Côtéau avec les trains du Grand Tronc pour l'Ouest, et à Montréal avec tous les trains pour l'Est, et le sud. Arrive à Montréal à 11.35.

2.00 P. M. L'EXPRESS DE BOSTON de NEW-YORK passant par le Côtéau et le nouveau pont en acier de Rouse's Point, St. Albans, Saratoga, Troy, Albany, Boston, New-York, Philadelphia, et tous les points au sud, avec char de voitures de voyageurs depuis Ottawa jusqu'à Boston et New-York. (Ce train arrête à toutes les stations entre Ottawa et Rouse's Point.)

11.35 A. M. Express de Boston et New York et tous les points intermédiaires arrétant à toutes les stations entre Rouse's Point et Ottawa.

12.30 P. M. Express rapide limité de Halifax et St-Jean et toutes les stations habituelles. Le train quitte Montréal à 9 heures a. m. et arrive à Alexandria seulement, excepté pour laisser descendre des passagers à des stations sur le Grand Tronc.

9.45 P. M. Express rapide de Montréal et tous les points de l'Est et du Sud. Le train quitte Montréal à 6.00 p. m. et arrive à toutes les stations sur le Grand Tronc.

E. J. CHAMBERLIN, C. J. SMITH Surintendant Général Agent général des Passagers

Ottawa, 19 juin

GRAND-CHOIX

Monuments, en Granit Ecosais, Granit de la Baie de Fundy, ou en Marbre. Cloture et poteaux pour enclos de toute sorte.

MON PROPRE OUVRAGE Toujours en main. Tout ouvrage est bien livré et garanti aux plus bas prix.

R. BROWN, 94 RUE GEORGE, En face du Marché By, Ottawa.

CHARBON!

Les meilleurs qualités de charbon bitumineux et anthracite.

BIENCRIBLE ET TAMISE

O'REILLY & HENEY, BLOC RUSSELL, RUE SPARKS.

VOITURES D'ENFANTS Grande collection venant d'être reçue. Nous avons en magasin aux meilleurs prix des voitures aux meilleurs prix.

T. W. CURRIER, 88 Rue Rideau

Tableau du Bureau de Poste d'Ottawa

Arrivée et Départ des Malls. MALLS. Fermeture. Arrivée.

Table with columns for destination (e.g., OUEST, EST, NEW-YORK, BOSTON), departure time, and arrival time.

Les lettres destinées à l'enregistrement doivent être mises à la poste 15 minutes, avant la clôture des mails précédents.

Bureau de Poste d'Ottawa, Août, 1890.

Advertisement for THE GUTTA PERCHA & RUBBER MFG CO OF TORONTO, featuring images of their products and contact information.

FEUILLETON

UN MYSTERE

— PAR — HENRY GREVILLE

XXXI (Suite et fin)

Je vous ai haie, je crois, depuis le jour de votre mariage. Pendant que Raymond me parlait de vous, ce jour-là, je l'écoutais avec une sorte de prévention, voulant le croire aveuglé par son amour.

du mal, je vous ai en moi-même presque volontairement calomnié. Vous souriez, au lieu de me repousser... Vous avez compris qu'en vous haïssant je vous aimais ? Elle le regardait, les yeux noyés de larmes et au dehors le paysage breton continuait à défilier, — sans trop de hâte, car les petites lignes n'ont point de trains express, — le ciel restait clair et doux, d'un gris léger particulier aux pays voisins de la mer. Il continuait :

— Vous aimer ? Cette idée ne pouvait pas me venir ! Je vous avoue que je n'y songeai pas. Mais comme je vous haïssais ! Il fallait bien expliquer pourquoi votre pensée ne me quittait pas une minute ! Je me persuadais que mon affection pour Raymond me faisait un devoir de vous poursuivre, et j'y trouvais un plaisir méchant, une âcre volupté que vous ne pouvez vous imaginer... Elle l'écoutait, souriant à demi, avec une profonde confiance impossible à décrire. Comme il devait l'aimer pour lui livrer ainsi son âme toute nue ! — Savez-vous, reprit-il comment j'ai su que je vous aimais ? C'est ma mère qui me l'a dit ! Vous aimez ma mère, Estelle, vous n'avez jamais eu de meilleur

qu'il arrive, je vous aime, j'ai confiance et vous serez ma femme. — Ah ! s'écria Estelle, soudain reprise d'angoisse, pourquoi Raymond m'a-t-il abandonné ! Quel fut son chagrin, — crime ou honte, — il devait vivre pour me protéger, pour me défendre ; tout mort qu'il est, je ne puis lui pardonner, en me laissant porter la responsabilité de son acte, il a déserté son drapeau. Je sais ce que vous allez me dire... Ne le dites pas ! Rien, voyez-vous, ne l'avait et seulement afin qu'il fût heureux ! — Il est mort, dit doucement Benoist. Elle inclina la tête sur sa poitrine ferma les yeux et garda le silence. Il comprit qu'elle pleurait. Le train ralestissait sa marche un air plus vif leur apporta la senteur marine ; au dehors, le zénith était piqué d'étoiles. Estelle ouvrit les yeux. — Chère, lui dit son ami quel que puisse être notre destin futur, le jour qui s'achève nous a liés indissolublement ; à dater de cette heure, devant Dieu et devant notre conscience, nous sommes mariés. — Ainsi soit-il, répondit-elle gravement.

Le train s'était arrêté ; ils descendirent sur le quai, désert à cette heure ; malgré les efforts des hôteliers pour les retenir, Benoist déterra un conducteur à moitié endormi et avec une carrique démontée. Un quart d'heure après, ils roulaient les sables vers le Mont-Saint-Michel. Blottis l'un contre l'autre dans un bonheur calme qui engourdissait leurs appréhensions, ils s'en allèrent dans la nuit, la clarté de nuit des derniers jours de mai douce et pure comme une respiration de petit enfant ; un vent insensible froissait en soupirant les vieilles cloches basses des champs disputés à la mer ; des touffes de juncs et de tamarins s dressaient çà et là parmi les pâtures désertes. Ce paysage, triste le jour, prenait sous la clarté des muonables étoiles un charme discret et puissant. La voie lactée s'étendait vers le sud-est, comme une cataracte lumineuse qui tomberait du ciel dans un gouffre insondable, au-delà de la terre ; elle semblait tout près, on l'eût presque effleurée de la main, et pourtant l'azur s'enfonçait profond entre les constellations. Tout à coup, Estelle vit le mat et les cordages d'une barque se dessiner en noir à sa gauche,

— Nous sommes tout près, lui dit Benoist à voix basse. Depuis Pontorson, ils n'avaient pas échangé une parole. Leur cocher excitait son petit cheval de la voix et du fouet. Ils tournaient un angle et l'espace s'ouvrit devant eux. — Regardez dit Benoist. La silhouette du Mont Saint Michel se profilait sur le ciel avec une netteté prodigieuse, malgré la nuit. C'était à une époque de grandes marées ; l'eau tranquille sans une ride, effleurait les vieilles murailles et réfléchissait les étoiles, d'argent au zénith, d'or dans la mer plus sombre. Les sabots du cheval claquaient sur les pierres de la digue et presque sans qu'ils eussent le tems de s'en apercevoir, le portail massif de la forteresse s'ouvrit devant eux. Malgré l'heure avancée, ils trouvèrent un logis ; un quart d'heure après, ils étaient dans une maison située près des remparts ; en se séparant pour la nuit ils se serrèrent la main. Estelle ouvrit sa fenêtre et regarda au dehors. La terre formait une ban la noire à quelque distance ; on devinait vers le nord une ligne de collines ; tout près, la mer scintillait d'étoiles. Au bout d'une minute ou deux la jeune femme s'appuya que le flot se retirait très vite. Un à un, les astres disparaissaient, remplacés par le sable gris et terne ; ça et là, une petite flaque gar-

dit le reflet d'une étoile, qui s'évanouissait soudain. Un bruit très doux, comme un sanglot étouffé, annonçait le mouvement de l'eau mystérieuse. Au-dessus de la tête d'Estelle la voix contenue de son ami se fit entendre ; il était logé à l'étage sa en haut. — Les étoiles s'en vont, dit-il très bas dans le grand silence de cette nuit inoubliable ; l'une après l'autre, comme des voyageurs las-les qui veulent dormir... Ainsi vos chagrins, ainsi vos inquiétudes... Et la nuit, les astres durent dans leur impassible sérénité, pareils à l'amour immortel... Dormez, Estelle, sans crainte. — Merci, répondit elle d'une voix pareille à un souflet. Elle ferma sa fenêtr et s'endormit d'un paisible sommeil. Le lendemain Benoist vit l'ancien servante Kélie. Après des supplications et des menaces elle fit une confession qui se résumait ainsi : Le père de M. de Beaurand avait eu des relations avec la mère d'Estelle et celle-ci était réellement sa fille. En épousant Estelle l'infortuné avait épousé sa propre sœur. C'était pour quoi Rosalie s'était d'abord ouverte la lettre fatale qui avait ouvert les yeux à l'infortuné et l'avait amené à sa tuer. Benoist fut brave. Il raconta tout à Estelle. Un mois plus tard ils étaient mariés. Personne à Paris ou ailleurs ne sut jamais le mot de l'énigme. FIN.

ABONNEMENT

LE CANADAIEN Journal Quotidien d'Opinion et de Littérature

Un An en Ville... Un An par la Poste...

11ème ANNÉE

Lectures

LA GUERRE AUX

C'est vraiment un bien bon encouragement à celui de l'homme luttant en conscience comme il fait et est.

Récemment, le Figaro a publié un peu hâtivement de prendre date — sous le titre de communication à l'Académie, de MM. Granchet, sur la tuberculose chronique.

Il s'agissait, non pas d'une verte définitive de préférence humaine de la pratique méthodique permettant que le jour n'est pas pour la pratique de la vaccination de la tuberculose chronique qui en sont atteints servir les autres.