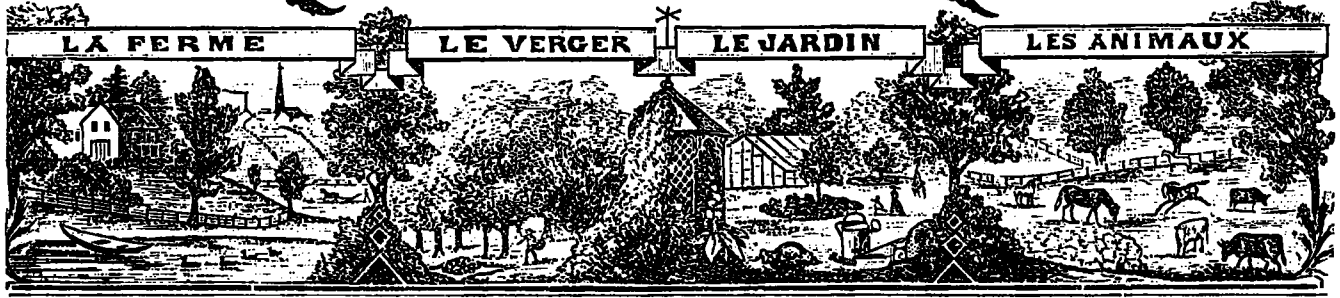


LA REVUE AGRICOLE

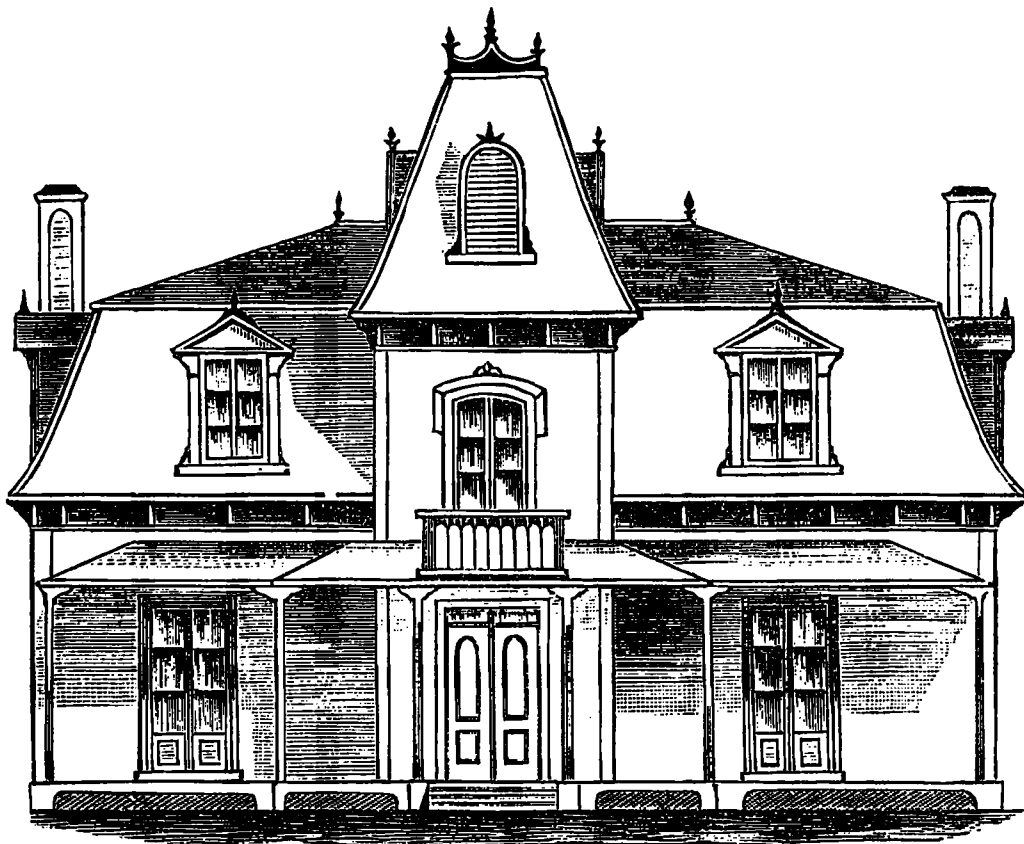


Vol. 1.

ST. HYACINTHE, SEPTEMBRE 1875.

No. 5.

Éditeur - Propriétaire : M. A. KÉROACK.



No. 1.

Plan de réparation et agrandissement d'une maison de campagne.

Cette maison représentée par la gravure No. 2, ressemble à un grand nombre de celles que nous voyons partout dans les campagnes.

Celle-ci est construite sur la rive sud ouest du Yamaska, à un mille de la Cité de St-Hyacinthe. Ses dimensions sont très-défectueuses, 26 pieds carrés, mais comme elle est solide et ses fondations bonnes, le propriétaire à l'intention de l'agrandir et la réparer convenablement.

La première opération à faire est de démolir le toit

actuel, et la cheminée du côté sud, élever le plancher du bas d'un pied et celui du haut de deux pieds, ce qui donnera au rez de-chaussée une hauteur suffisante de 9½ pieds.

En suite on construit sur le côté sud de la maison un solage de 14 x 19 pieds et un autre à l'ouest de 16 x 17 pour la cuisine, et on amène le carré de tout l'édifice à la même hauteur. Dans le plan actuel il faut aussi construire un solage de 10 x 3 pieds pour assoir les bases de la tourelle, qui sert à joindre d'une manière harmonieuse toutes les parties de la maison. On peut s'exempter de faire ce solage, mais dans ce cas il ne faudra pas faire excéder la tourelle plus de 6 pouces du carré de la maison, ce sera