

Ella en a Guéri d'Autres,

Elle vous guérira, est une vraie assertion de l'action de la Salsepareille d'AYER, quand elle est prise pour les maladies provenant d'un sang impur; mais, en même temps que cette assertion est vraie de la Salsepareille d'AYER, comme des milliers de personnes peuvent l'attester, cela ne peut être véritablement appliqué à d'autres préparations, que des marchands sans principes recommanderont et essayeront de vous en imposer, en vous disant: "juste aussi bonne que celle d'Ayer." Prenez la Salsepareille d'Ayer et seulement la Salsepareille d'Ayer, si vous avez besoin d'un dépuratif du sang et que vous voulez être soulagé d'une manière permanente. Pendant près de cinquante ans cette médecine a joui d'une grande réputation et a son actif enregistré un nombre de guérisons, lesquelles n'ont jamais été égalées par d'autres préparations. La Salsepareille d'AYER extirpe les traces des scrofules héréditaires et autres maladies du sang du système et elle a, à bon droit, la confiance du public.

La Salsepareille d'Ayer.

"Je ne puis m'empêcher d'exprimer ma joie pour le soulagement que j'ai obtenu par l'usage de la Salsepareille d'AYER. J'étais affligé de maux de reins pendant environ six mois, souffrant considérablement de peines à la chute des reins. En outre, mon corps était couvert d'une éruption de boutons. Les remèdes prescrits ne me firent aucun bien. Je commençai alors à prendre de la Salsepareille d'AYER, et en peu de temps les peines cessèrent, et les boutons disparurent. Je conseille à chaque jeune homme ou jeune femme, en cas de maladie résultant d'un sang impur, n'importe depuis combien de temps le cas subsiste, de prendre de la Salsepareille d'AYER." — H. L. Jarmann, 33 William st., New York City.

Elle Vous Guérira.

Préparé par le Dr. J. C. Ayer & Co., Lowell, Mass

MAISONS RECOMMANDÉES

ROY & L. Z. GAUTHIER,
Architectes et évaluateurs ont
transférés leur bureau au numéro

0 - RUE SAINT-JACQUES - 180

Édifice de la Banque d'Épargne

VICTOR ROY L. Z. GAUTHIER

Élévateur de plancher Chambre 3 et 4

A. PRÉFONTAINE,
ARCHITECTE
Successor de feu Victor Bourgeau
12, Place d'Armes, Montréal

J. SMILE VANIER
(Ancien élève de l'École Polytechnique)
INGÉNIEUR CIVIL, ARPENTEUR
167, rue St-Jacques, Royal Building
Montréal

Demandes de Brevets d'Invention, marques
de commerce, etc., préparées pour le Canada
et l'Étranger.

UNE AFFAIRE CERTAINE

Nous ne craignons pas d'avancer que nous avons l'assortiment le plus complet de meubles, de la ville, comprenant ce qu'il y a de plus artistique dans cette ligne, et venant des premières manufactures de l'Ouest aussi les meubles les meilleur marché des manufactures locales telles que St-Jérôme, etc., etc.

FRED LAPOINTE,
1551, rue Ste-Catherine

Saint-Nicolas, journal illustré pour garçons et filles, paraissant le 1^{er} de chaque semaine. Les abonnements partent du 1^{er} décembre et du 1^{er} juin. Paris et départements, un an 18 fr.; six mois 10 fr.; Union postale, un an 20 fr.; six mois 12 fr. francs. S'adresser à la librairie Ch. Delagrave, 15, rue Soufflot, Paris (7^{ème} arr.)

Jeux d'esprit et de combinaison

La salle du "Club d'Échecs et de Dames Canadien-Français" est ouverte tous les soirs, au No 480, rue des Seigneurs, Montréal. Les amateurs sont invités

The American Chess Monthly, pour septembre, contient un magnifique portrait de M. Jos.-C. J. Wainwright, le célèbre problémiste. Cette jolie revue échiquéenne est publiée à Boston, sous l'habile direction de M. Geo.-H. Walcott, jr. Nous la recommandons à tous les amateurs canadiens.

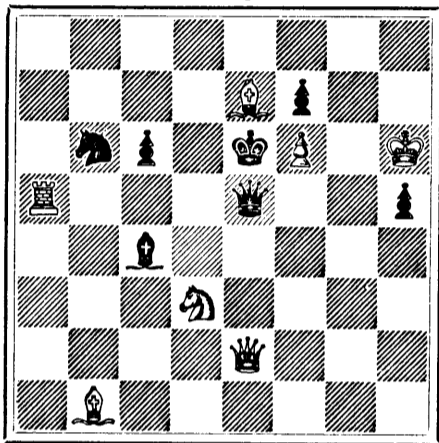
NOTRE CONCOURS DE PROBLÈMES DE DAMES

A mesure qu'approche la date fixée pour la publication des rapports des juges l'intérêt semble redoubler. Durant la semaine qui vient de se terminer, tous les amateurs que nous avons rencontrés, et un grand nombre de personnes qui, jusqu'alors, ne s'étaient jamais occupés de notre jeu populaire, s'en sont informés avec anxiété. Nous regrettons donc sincèrement de ne pouvoir, pour raison majeure, satisfaire leur légitime désir cette semaine; mais, si les rapports nous arrivent à temps, nous les donnerons dans le prochain numéro.

No 61. — PROBLÈME D'ÉCHECS

Composé par M. E. Saint-Maurice, Montréal.

Noirs—7 pièces



Blancs—7 pièces

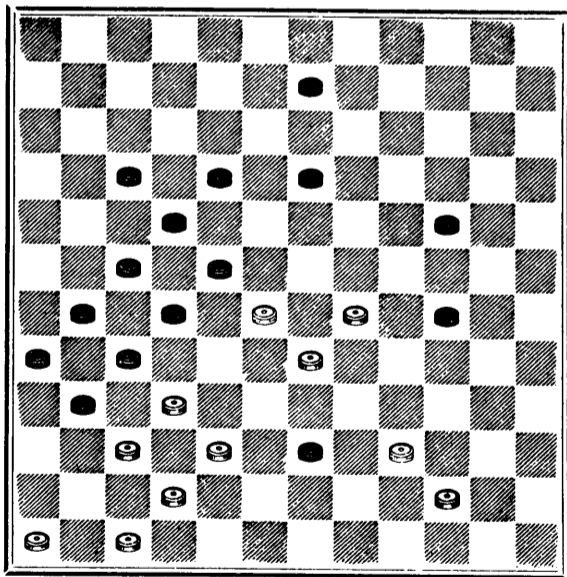
Les Blancs jouent et font mat en 2 coups

No 73. — PROBLÈME DE DAMES

Composé par Madame Céline Fr..., Paris (France)

DEVISE: "La netteté est le vernis des maîtres."

Noirs—15 pièces



Blancs—11 pièces

Les Blancs jouent et gagnent

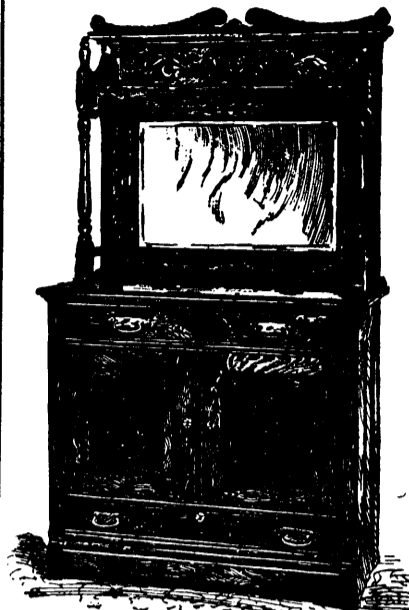
Solutions du problème de Dames No 71		Solutions des problèmes d'Échecs.—No 59	
Blancs	Noirs	Blancs	Noirs
55	49	43	45
69	62	7	20
58	51	45	58
71	64	58	71
59	52	71	19
70	64	19	71
66	60	71	54
53	48	54	30
47	40	30	32
40	5	gagne.	

Solutions justes du problème de Dames
71: MM. A. Bleau, J. Guy, A. Ladouceur

RENAUD KING & PATERSON

-- 652, RUE CRAIG --

Meubles! Gros et détail



BUFFET EN VIEUX CHÊNE
seulement \$22.

Le plus beau choix de meubles en chêne et en acajou noir qu'il y ait à Montréal. Ne manquez pas de visiter cet établissement avant de faire vos achats.

PACIFIQUE CANADIEN

CHARS - DIRECTS

POUR

TOURISTES

De Montréal à Vancouver

Laisse la gare Dalhousie à 8.40 p.m.

Chaque mercredi

De Montréal à Saint-Paul

Laisse la Gare Windsor à 11.45 a.m.

Chaque samedi.

De Montréal à Chicago

Laisse la Gare Windsor à 9.00 p. m.

Chaque mardi.

De Montréal à Boston

Laisse la Gare Windsor à 8.20 p. m.

Chaque jeudi et vendredi.

Pour billets et autres informations s'adresser à l'un des agents de la Cie. ou au

BUREAU des BILLETS à Montréal

266 RUE SAINT-JACQUES.

Coin de la rue McGill, et aux Gares C.P.R

ATTRACTION EXTRAORDINAIRE

Nous avons 25 milles pieds carrés de plancher, tout couvert de meubles de tout genre, et représentant une valeur de \$75,000, ce qui en fait le plus beau et le plus spacieux magasin de la Puissance.

FRED LAPOINTE,
1551, rue Ste-Catherine