

Die deutsche Schmiede.

Roman von Felix Haber.

(Götterbung)

Die Schmiede war ein Ort, der in der Dämmerung lag, wie ein alter Mann, der seine Augen geschlossen hat. Die Luft war schwer und die Stimmen waren gedämpft. Die Schmiede war ein Ort, der in der Dämmerung lag, wie ein alter Mann, der seine Augen geschlossen hat. Die Luft war schwer und die Stimmen waren gedämpft.

Die Schmiede war ein Ort, der in der Dämmerung lag, wie ein alter Mann, der seine Augen geschlossen hat. Die Luft war schwer und die Stimmen waren gedämpft. Die Schmiede war ein Ort, der in der Dämmerung lag, wie ein alter Mann, der seine Augen geschlossen hat.

Die Schmiede war ein Ort, der in der Dämmerung lag, wie ein alter Mann, der seine Augen geschlossen hat. Die Luft war schwer und die Stimmen waren gedämpft. Die Schmiede war ein Ort, der in der Dämmerung lag, wie ein alter Mann, der seine Augen geschlossen hat.

Die Schmiede war ein Ort, der in der Dämmerung lag, wie ein alter Mann, der seine Augen geschlossen hat. Die Luft war schwer und die Stimmen waren gedämpft. Die Schmiede war ein Ort, der in der Dämmerung lag, wie ein alter Mann, der seine Augen geschlossen hat.

Die Schmiede war ein Ort, der in der Dämmerung lag, wie ein alter Mann, der seine Augen geschlossen hat. Die Luft war schwer und die Stimmen waren gedämpft. Die Schmiede war ein Ort, der in der Dämmerung lag, wie ein alter Mann, der seine Augen geschlossen hat.

Die Schmiede war ein Ort, der in der Dämmerung lag, wie ein alter Mann, der seine Augen geschlossen hat. Die Luft war schwer und die Stimmen waren gedämpft. Die Schmiede war ein Ort, der in der Dämmerung lag, wie ein alter Mann, der seine Augen geschlossen hat.

Die Schmiede war ein Ort, der in der Dämmerung lag, wie ein alter Mann, der seine Augen geschlossen hat. Die Luft war schwer und die Stimmen waren gedämpft. Die Schmiede war ein Ort, der in der Dämmerung lag, wie ein alter Mann, der seine Augen geschlossen hat.

Die Schmiede war ein Ort, der in der Dämmerung lag, wie ein alter Mann, der seine Augen geschlossen hat. Die Luft war schwer und die Stimmen waren gedämpft. Die Schmiede war ein Ort, der in der Dämmerung lag, wie ein alter Mann, der seine Augen geschlossen hat.

Die Schmiede war ein Ort, der in der Dämmerung lag, wie ein alter Mann, der seine Augen geschlossen hat. Die Luft war schwer und die Stimmen waren gedämpft. Die Schmiede war ein Ort, der in der Dämmerung lag, wie ein alter Mann, der seine Augen geschlossen hat.

Die Schmiede war ein Ort, der in der Dämmerung lag, wie ein alter Mann, der seine Augen geschlossen hat. Die Luft war schwer und die Stimmen waren gedämpft. Die Schmiede war ein Ort, der in der Dämmerung lag, wie ein alter Mann, der seine Augen geschlossen hat.

Die Schmiede war ein Ort, der in der Dämmerung lag, wie ein alter Mann, der seine Augen geschlossen hat. Die Luft war schwer und die Stimmen waren gedämpft. Die Schmiede war ein Ort, der in der Dämmerung lag, wie ein alter Mann, der seine Augen geschlossen hat.

Die Schmiede war ein Ort, der in der Dämmerung lag, wie ein alter Mann, der seine Augen geschlossen hat. Die Luft war schwer und die Stimmen waren gedämpft. Die Schmiede war ein Ort, der in der Dämmerung lag, wie ein alter Mann, der seine Augen geschlossen hat.

Die Schmiede war ein Ort, der in der Dämmerung lag, wie ein alter Mann, der seine Augen geschlossen hat. Die Luft war schwer und die Stimmen waren gedämpft. Die Schmiede war ein Ort, der in der Dämmerung lag, wie ein alter Mann, der seine Augen geschlossen hat.

Die goldene Schmiede.

Die Schmiede war ein Ort, der in der Dämmerung lag, wie ein alter Mann, der seine Augen geschlossen hat. Die Luft war schwer und die Stimmen waren gedämpft. Die Schmiede war ein Ort, der in der Dämmerung lag, wie ein alter Mann, der seine Augen geschlossen hat.

Die Schmiede war ein Ort, der in der Dämmerung lag, wie ein alter Mann, der seine Augen geschlossen hat. Die Luft war schwer und die Stimmen waren gedämpft. Die Schmiede war ein Ort, der in der Dämmerung lag, wie ein alter Mann, der seine Augen geschlossen hat.

Die Schmiede war ein Ort, der in der Dämmerung lag, wie ein alter Mann, der seine Augen geschlossen hat. Die Luft war schwer und die Stimmen waren gedämpft. Die Schmiede war ein Ort, der in der Dämmerung lag, wie ein alter Mann, der seine Augen geschlossen hat.

Die Schmiede war ein Ort, der in der Dämmerung lag, wie ein alter Mann, der seine Augen geschlossen hat. Die Luft war schwer und die Stimmen waren gedämpft. Die Schmiede war ein Ort, der in der Dämmerung lag, wie ein alter Mann, der seine Augen geschlossen hat.

Die Schmiede war ein Ort, der in der Dämmerung lag, wie ein alter Mann, der seine Augen geschlossen hat. Die Luft war schwer und die Stimmen waren gedämpft. Die Schmiede war ein Ort, der in der Dämmerung lag, wie ein alter Mann, der seine Augen geschlossen hat.

Die Schmiede war ein Ort, der in der Dämmerung lag, wie ein alter Mann, der seine Augen geschlossen hat. Die Luft war schwer und die Stimmen waren gedämpft. Die Schmiede war ein Ort, der in der Dämmerung lag, wie ein alter Mann, der seine Augen geschlossen hat.

Die Schmiede war ein Ort, der in der Dämmerung lag, wie ein alter Mann, der seine Augen geschlossen hat. Die Luft war schwer und die Stimmen waren gedämpft. Die Schmiede war ein Ort, der in der Dämmerung lag, wie ein alter Mann, der seine Augen geschlossen hat.

Die Schmiede war ein Ort, der in der Dämmerung lag, wie ein alter Mann, der seine Augen geschlossen hat. Die Luft war schwer und die Stimmen waren gedämpft. Die Schmiede war ein Ort, der in der Dämmerung lag, wie ein alter Mann, der seine Augen geschlossen hat.

Die Schmiede war ein Ort, der in der Dämmerung lag, wie ein alter Mann, der seine Augen geschlossen hat. Die Luft war schwer und die Stimmen waren gedämpft. Die Schmiede war ein Ort, der in der Dämmerung lag, wie ein alter Mann, der seine Augen geschlossen hat.

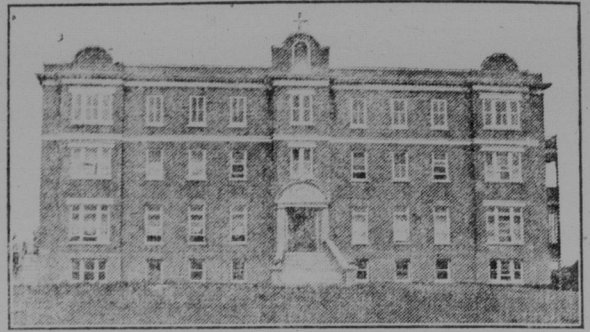
Die Schmiede war ein Ort, der in der Dämmerung lag, wie ein alter Mann, der seine Augen geschlossen hat. Die Luft war schwer und die Stimmen waren gedämpft. Die Schmiede war ein Ort, der in der Dämmerung lag, wie ein alter Mann, der seine Augen geschlossen hat.

Die Schmiede war ein Ort, der in der Dämmerung lag, wie ein alter Mann, der seine Augen geschlossen hat. Die Luft war schwer und die Stimmen waren gedämpft. Die Schmiede war ein Ort, der in der Dämmerung lag, wie ein alter Mann, der seine Augen geschlossen hat.

Die Schmiede war ein Ort, der in der Dämmerung lag, wie ein alter Mann, der seine Augen geschlossen hat. Die Luft war schwer und die Stimmen waren gedämpft. Die Schmiede war ein Ort, der in der Dämmerung lag, wie ein alter Mann, der seine Augen geschlossen hat.

ST. URSULA'S ACADEMY

BRUNO, SASK.



Die Ursulinen-Schwestern empfehlen ihre Kurse: Preparatory, High School und Musik.

Um weiteren Aufschluß wende man sich an:

The Mother Superior, St. Ursula Convent Bruno, Sask.

Da trat Christa, schön und blühend wie der Frühling, zu ihnen und legte den Friedenzweig in ihre feinnervigen Hände. „Seid und Segen, Gütig und Friede euch und diesen Samen!“ sagte sie. „Der Hof ist tot, die Liebe lebt, die Sonne kommt und verkündet uns allen einen neuen schönen Tag. Begrüßt, du neue Zeit! Begrüßt, du schöner Tag!“



UHREN UHREN Wir haben uns von einer bankrotten Firma ein großes Lager Uhren zum halben Preis gesichert. Sie werden finden, daß unsere Preise weit unter denjenigen der Verlandhäuser Canadas sind. Handelt rasch, diese Uhren werden schnell verkauft. Post-Bestellungen prompt erledigt. Alle Uhren sind garantiert. Geld zurück, wenn nicht zufriedenstellend.

M. I. MEYERS Schmuckfaden- u. Mußfigeschäft, Humboldt.

Verkaufe Schiffs- und Bahnkarten

von und nach allen Ländern. J.C. WEHRENS Box 5 Siltou, Sask. Einziger deutscher, kontraktlich vollmächtiger Schiffsagent in Saskatchewan.

Laut Konferenz-Beschluß aller Hauptgeschäftsinhaber dürfen nur angestellte Agenten Tickets verkaufen. Keine Zwischenhändler! Papieren frei! In 4 Tagen nach Einlieferung des Auftrages geht schon das Ticket an Einwanderer ab. In 4-5 Wochen ist derselbe hier. Gewissenhafte, reelle Beforgung aller Aufträge, wie ich dieses in hunderten von Fällen bewiesen habe. Agenten in allen Ländern. Bin langjähriger Vertrauensmann des St. Raphael's-Vereins zum Schutze der Einwanderer.

Ne Olde firme HEINTZMAN & CO. LTD. PIANOS

Im Gebrauch im St. Peter's Kollegium, Münster. Bevor Sie irgend ein Piano answählen, sollten Sie sich Auskunft holen beim Hochm. P. Ignatius Groß, O.S.B., oder schreiben Sie an HEINTZMAN & CO. LTD. SASKATOON 214 - 2nd Ave Phone 4498

Land and Farms!

I have a number of Farms and Wild Lands for sale at low prices. Some will be sold on Crop Payment. For further particulars apply in person or by letter to Henry Bruning, MUESTER, SASK.