

# LE PRIX COURANT

REVUE HEBDOMADAIRE

Du Commerce, de la Finance, de l'Industrie, de la Propriété Foncière et des Assurances

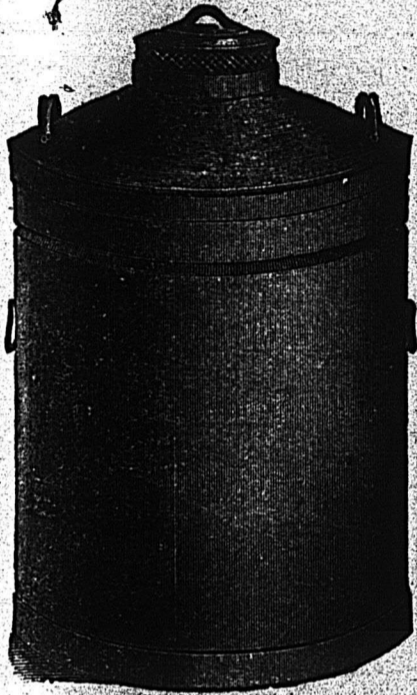
BUREAU : 35 rue St-Jacques, Montréal.

ABONNEMENTS : { Montréal, un an, \$2.00  
Canada, " 1.50

VOL. XI

MONTRÉAL, VENDREDI, 9 DECEMBRE, 1892

No 15 1/4



**N. F. BEDARD**

• 17 •

Rue William, Montréal

..... Marchand de .....  
**Fromage**

à Commission

—Et Négociant de toutes sortes de—  
—Fournitures pour—

**FROMAGERIES et BEURRERIES**

AGENT POUR LA CÉLÈBRE

**CANISTRE A LAIT "EMPIRE STATE"**

Et les PRESSES et MOULES A Fromages de

W. W. CROWN & Co, - - - de Belleville, Ont.

AUSSI, AGENT POUR LES CÉLÈBRES

Bois à Boîtes de Fromage et Moulin à Plier les Boîtes

de MacPHERSON & SHELL  
d'Alexandria, Ont.

M. Bedard a constamment en main tous les matériaux nécessaires pour monter une fromagerie complète, avec outillage le plus perfectionné



**HOTEL ST-LOUIS**

QUEBEC, CANADA.

Le principal Hôtel de Québec.  
Le plus beau et le plus complet au Canada.

TERMES MODÉRÉS.

Wm. G. O'NEIL - - - Gérant.

**NAP. MATTE**  
Comptable, Auditeur et Liquidateur

— BUREAU —

Bâtisse de la Banque Nationale,  
75 rue St-Pierre, Basse-Ville, Québec  
TELEPHONE BELL (Bureau, 731) — (Résidence, 372)

Spécialité: - Règlement de Faillites

**Banque d'Hochelega**

DIVIDENDE No. 33

Avis est par le présent donné, qu'un dividende de 3 0/10 a été déclaré pour le semestre courant sur le capital payé de cette institution et qu'il sera payable à son bureau principal, à Montréal, et à ses succursales, le, et après le 1er décembre prochain.

Le livre de transferts sera fermé du 16 au 30 novembre prochain inclusivement.

Par ordre du bureau,

M. J. A. PRENDERGAST,

Gérant

**FLEUR,  
SON, GRUE.**

Ecrire à

**THOMAS McLAUGHIN**

NO. 210, BOARD OF TRADE

Toronto, Ont.

Pour Echantillons et prix.  
Livrés à toutes les stations.

**L. J. HERARD**

MARCHAND DE

Ferronnerie, Outils, Quincailleries  
Ustensiles de Cuisine, etc.

No 26 RUE ST-LAURENT

Téléphone Bell, 6864 MONTREAL

**NATIONAL Business College**  
256 - RUE ST-JACQUES - 256

QUATRE COURS.

COMMERCE, — STÉNOGRAPHIE,

CALLIGRAPHIE, — ANGLAIS

Classes du jour et du soir.—Demandez les circulaires.

Ouverture le 1er Novembre 1892.

**DUCKETT, HODGE & Co**

EXPORTATEURS DE

**BEURRE ET FROMAGE**

et Marchands de

**PROVISIONS EN GENERAL**

104 rue des Soeurs Grises

Coin de la rue William MONTREAL

**Revue des Marchés**

Montréal, 7 décembre 1892.

GRAINS ET FARINES

Marchés de Gros

Les nouvelles des marchés européens sont la répétition de celles des semaines précédentes. La continuation des énormes arrivages des Etats-Unis, tant en blés qu'en farines, empêche toute réaction en hausse. D'ailleurs, les récoltes en terre progressent convenablement, favorisées par une température douce et même chaude pour la saison. Les prix en Angleterre restent stationnaires avec une tendance à la faiblesse, tandis que, en France, les cours sont décidément en baisse. A la date du 19 novembre, "l'Economiste Français" écrivait :

" Depuis notre dernière revue, le temps s'est beaucoup amélioré et la température se maintient depuis quelques jours, supérieure à la normale; aussi la culture travaille-t-elle activement à ses semailles d'automne, profitant du temps favorable pour rattraper le temps perdu. La végétation des premiers blés semés continue à se développer rapidement et dans de très bonnes conditions."

La dépêche de Beerbohm, du 6 décembre cote le blé disponible à Liverpool bien tenu, le maïs plus facile, les pois canadiens à Liverpool, 5 s. 7 d. et les marchés français de province, faibles. Le câble public cote les pois canadiens à Liverpool 5.8 1/2.

Aux Etats-Unis, l'augmentation du "visible" pendant la semaine a été de 1,315,000 minots. Les exportations de blés et de farines continuent, mais les

livraisons ne ralentissent pas. Le blé d'hiver, jusqu'ici, ne donne pas d'appréhensions. Le bill Hatch paraît enerré et les spéculateurs espèrent que la nouvelle législation aura d'autres idées sur le rôle que joue dans l'économie d'un pays les transactions à terme. Les cours, après être restés faibles et avoir baissé quelque peu, sont remontés un peu, clôturant, à peu de chose près aux cours que nous cotions la semaine dernière.

Voici les cours des principaux marchés des Etats-Unis :

	30 Nov.	6 Déc.
Chicago (Déc.).....	0.71 1/2	0.71 1/2
New-York (Déc.).....	0.76	0.76 1/2
St-Louis (disp).....	0.68	0.68
Duluth (disp).....	0.71	0.70 1/2

Les marchés de l'intérieur au Manitoba sont inactifs, les cultivateurs ont mis sur le marché ou entreposé dans les élévateurs des chemins de fer les blés qu'ils avaient eu le temps de battre. Les battages ne se feront désormais qu'avec précaution pour éviter la faute commise l'année dernière, de mêler au blé battu des parcelles de neige qui dans la chaleur des greniers, ont fondu et ont endommagé le grain.

Jusqu'ici, dit le Commercial, les négociants de grains n'ont pas eu beaucoup de chances de se refaire des pertes de l'année dernière; ils n'ont acheté que sur de minces marges et comme les cours ont été constamment à la baisse

**SAINDOUX**



EMPAQUETÉ EN  
Seaux de 3, 5, 10 et 20 lbs.  
et en tinettes de 50 lbs.

LE SAINDOUX

**ANCHOR**

est bien supérieur aux saindoux de Chicago.  
Et se vend à meilleur marché.

**M. LAING & SONS**

Empaqueteurs, Montréal.

[DEMANDEZ LA LISTE DES PRIX

En vente chez tous les Epiciers.

Bureau : Telephone No. 344

MAISON D'EMPAQUETAGE :

Telephone No. 6063