

POUR LES CULTIVATEURS

Maladies de Pondeuses

Avaluré et Apoplexie

A force de suralimenter une poule pour augmenter ou maintenir sa ponte, on fini souvent par la tuer en provoquant chez elle l'avaluré, puis l'apoplexie. Et c'est plus commun qu'on ne le pense. Ces mortalités subites, constatées sur le nid, la nuit, ou ailleurs et en d'autres temps, ne sont la plupart du temps que les effets de ces maladies. C'est le surmenage ou plus encore ce sont les excès dans le manger qui amènent cette fin précipitée. Le mal est surtout celui des volailles de villes, où elles reçoivent abondance de reliefs de la cuisine et manquent d'espace.

A un moment donné, tout semble marcher comme dans le meilleur des mondes; la poule est grasse, rougeande, active et pond presque sans relâche. On lui décerne tous les éloges. C'est la meilleure productrice que l'on ait jamais vue, lorsqu'un beau matin on la trouve morte. Sans tarder faites l'autopsie, vous lui découvrirez quelque part dans les intestins deux ou trois œufs dont elle ne pouvait se débarrasser et dont elle a été la victime. Le plus fréquemment cette victime est plutôt une paresseuse, qui

trop bien traitée ne sait pas être reconnaissante, ne pondant qu'à de rares intervalles; comme l'autre est grasse, belle d'apparence et nullement inactive pour chercher sa pitance, elle est lente seulement à produire. Or, celle-ci, se bouchera de graisse, l'oviducte comme le reste. Et quand, un matin, elle se décidera de faire enfin une ponte, elle ne pourra vacquer ses œufs. Elle fera des efforts, mais nenni, elle les accumulera et non moins que sa dévancière en crèvera.

Le même inconvénient se rencontrera parfois chez la poulette trop richement nourrie, mais très rarement. Plus la pondeuse prend de l'âge, plus grand est le danger.

Un peu d'observation cependant permettra de prévenir parfois le triste dénouement. Quelques jours auparavant, en effet, l'oiseau ayant envie de pondre se posera sur le nid, puis le quittera après y avoir été inutilement. Le regisseur expérimenté dira: Voilà que ma poule ou ma poulette se prépare à pondre. Non, non, elle ne se prépare pas à pondre; elle est prête. C'est que l'œuf fini ne peut se frayer un passage. Vous avez là une malade

qui réclame un traitement. Si vous n'y voyez pas vous risquez de la perdre, sans néanmoins la perdre chaque fois.

L'avaluré est l'obstruction de l'œuf à un point: l'oviducte. Tout près des reins est la grande aviaire ou le rocher, il s'en détache tout petit pour descendre en grossissant et en se formant, suivant un canal ou conduit très élastique, s'arrêtant successivement dans quatre chambres pour s'y compléter peu à peu.

En route, il se revêt de son albumine ou blanc, de ses fenilles membraneux et enfin de sa coquille. S'il prend trop vite de l'embonpoint ou si la voie ne s'élargit pas suffisamment, il est immobilisé et coupe en même temps le chemin aux autres, également en travail.

Alors on devine aisément ce qui se produit. L'inflammation se déclare, augmente et va parfois jusqu'à fermer entièrement la sortie. Suite à la troisième page

ON DEMANDE

Une chambre à louer. S'adresser à L'Imprimerie du Madawaska.

A Vendre

Une table de Pool, en bon ordre, à très bonne condition. S'adresser à L'Imprimerie du Madawaska.

CHEMIN DE FER TEMISCOUATA

HORAIRE depuis le 25 Juin 1917
 Dép. Riv. du Loup 7.15 a. m.
 Express: Arr. Connors N. B. 12.30 p. m.
 Dép. Riv. du Loup 10.00 a. m.
 Mixte: Arr. Edmundston, Jc. 4.55 p. m.
 Dép. Edmundston, Jc. 8.15 a. m.
 Express: Arr. Riv. du Loup 2.15 p. m.
 Dép. Connors N. B. 3.00 p. m.
 Mixte: Arr. Riv. du Loup 9.00 p. m.
 Service quotidien excepté les dimanches.
 Correspondance à Edmundston Jct avec le Can. Pac. Ry. pour Woodstock, Préfecton et St-Jean N. B., Houlton, Presque Isle, Caribou, Fort Fairfield, Me. Et à Rivière du Loup avec tous trains express de l'Intercolonial Ry.
 Pour plus amples informations, prospectus, etc. s'adresser à F. X. Bélanger, Agent général Passagers et fret.

WANTED

Peeled Spruce and Balsam Pulpwood. Correspondence invited.

Address: FRASER Limited, Edmundston, N. B.

ON DEMANDE

Bois de pulpe pelé dépinette et de sapin. Par correspondance.

S'adresser à: FRASER Limitée, Edmundston, N. B. 17 j. n. o.

A nos abonnés

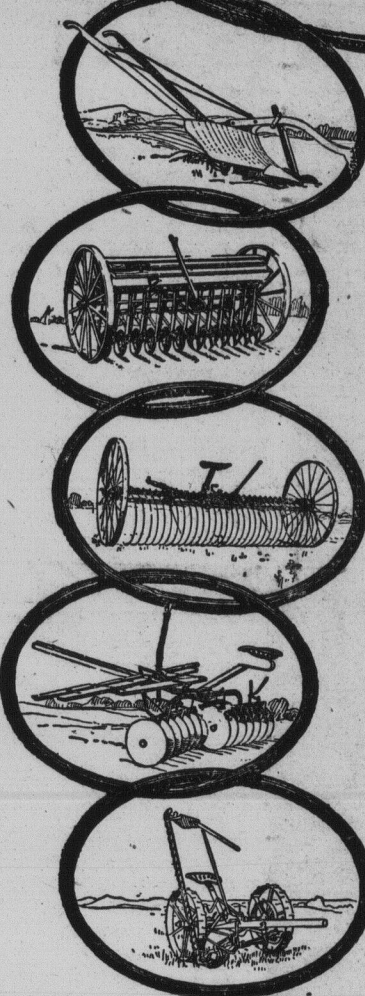
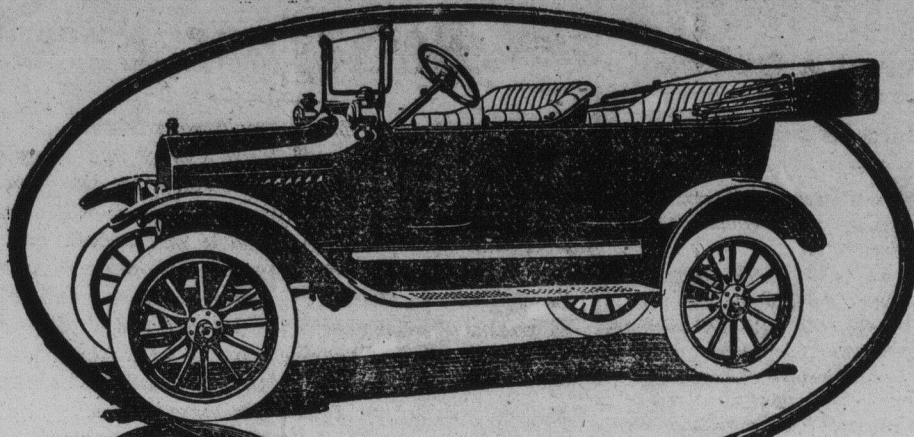
Nous faisons un appel à nos abonnés retardataires qui, pour la plupart, par simple négligence ne nous ont pas encore fait parvenir le petit montant de leurs redevances. Soyez bons et justes, ne vous faites pas attendre. Ces petites sommes sont nos seules ressources d'existence, elles nous sont indispensables pour le maintien de notre œuvre. Pas plus que vous, nous ne pouvons vivre et faire vivre nos employés sans recevoir en temps opportun le salaire de notre travail. Encore une fois, c'est de la pure négligence; secouez-la une fois par an, vous vous en trouverez bien, vous éviterez le désagrément de vous faire ramander, et nous nous en trouverons bien mieux.

Avis au Public

J'aurai tous les jours à la disposition du public toutes les sortes de poissons frais que vous pourriez désirer. Téléphonnez au numéro 14-21, Edmundston Hôtel, et votre commande sera délivrée à votre maison.

J'espère que le public m'encouragera et je ferai mon possible pour donner entière satisfaction.

LEVITE D. CHASSE, Edmundston Hôtel, Edmundston, N. B. 40 2-m.



Nécessaire à l'outillage d'une ferme

LES fermiers avertis et qui suivent la marche du progrès considèrent de plus en plus l'automobile Ford comme un instrument nécessaire à l'outillage d'une ferme, — tout comme le sont la charrue, le rateau à foin, la semence, la faucheuse, la herse et tant d'autres machines qui économisent à la fois le temps et la main-d'œuvre.

Un fermier qui a une voiture Ford peut se passer d'un ou de deux de ses chevaux, et faire néanmoins ses courses en ville, à la gare, à la crèmerie, ou chez les voisins, en un tiers du temps qu'il lui fallait auparavant. En réalité aucune machine aratoire n'économise autant de leur temps précieux au fermier et à sa femme qui, l'un et l'autre, ont fort à faire. Et c'est si facile d'avoir soin d'une Ford! c'est bien plus facile que de soigner un cheval! Il n'y a pas de litière à faire, pas de foin ou d'avoine à aller chercher, pas de harnais à mettre ou à enlever, pas plus que d'écuries à nettoyer. On peut presque dire que la Ford prend soin d'elle-même toute seule.

Allez demander à n'importe quel fermier propriétaire d'une Ford s'il voudrait jamais essayer de s'en passer: la réponse qu'il vous donnera aura tôt fait de vous décider à en avoir une vous-même.



L'AUTOMOBILE UNIVERSELLE

Touring - - \$495 Coupelet - - \$695
 Runabout - - \$475 Sedan - - \$890

DÉLIVRÉES F. O. B. À FORD, ONT.

D. M. MARTIN

MARCHAND

Edmundston, N. B.

"MADE IN CANADA"

ACHETEZ une FORD A VOTRE FEMME

La Ford est aussi facile à opérer qu'un poêle à cuisine. Des mille et des mille femmes et filles mènent la FORD pour aller au magasin, pour faire des visites, pour aller au théâtre, pour mener les enfants à l'école, pour voyager à la campagne. Vous ne pouvez pas faire un cadeau à votre femme qui sera plus apprécié que ce char moderne que l'on rencontre partout grâce à sa supériorité.

POUR VOS

IMPRESSIONS COMMERCIALES

Adressez-vous a l'imprimerie

"LE MADAWASKA"

: Travail Rapide et Soigné :

DEMANDEZ NOS PRIX

Abonnez-vous au **"MADAWASKA"**