

METRIC/MÉTRIQUE

METRIC/MÉTRIQUE

Military users, refer to this map as: MAP 55-0/10 CARTE  
 Références de cette carte pour usage militaire: ÉDITION 1 MCE ÉDITION

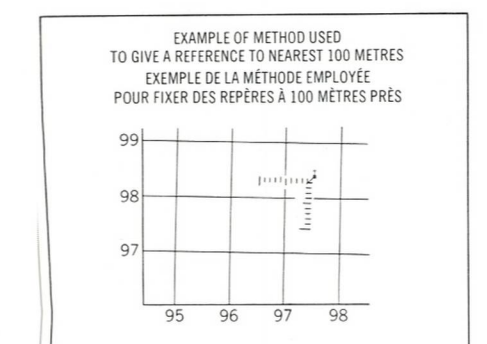
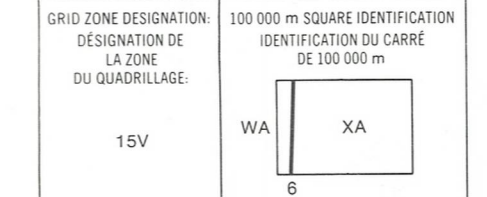
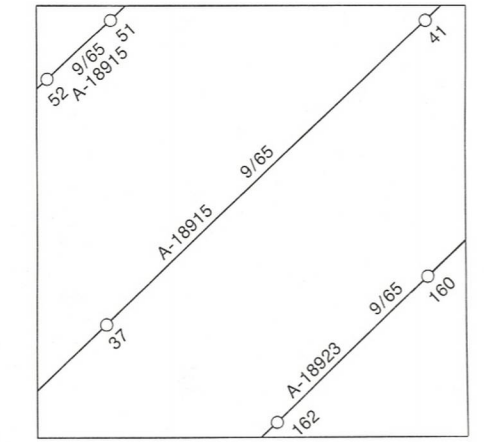
LEGEND - LÉGENDE

- ROAD HARD SURFACE, ALL WEATHER ..... ROUTE, SURFACE DURCIE, TOUTES SAISONS
- ROAD LOOSE SURFACE ..... ROUTE, SURFACE DE GRAVIER
- CART TRACK, WINTER ROAD ..... CHEMIN DE CHARRON, ROUTE D'HIVER
- TRAIL, CUT LINE, PORTAGE ..... SENTIER, PERÇEE OU PORTAGE
- BUILT-UP AREA ..... AGGLOMÉRATION
- RAILWAY, SIDING, STATION, STOP ..... CHEMIN DE FER, VOIE D'ÉVITEMENT, STATION, ARRÊT
- BRIDGE ..... PONTS
- SEAPLANE BASE, SEAPLANE ANCHORAGE ..... BASE D'HYDRATIONS, ANCRAGE D'HYDRATIONS
- HOUSE, BARN ..... MAISON, GRANGE
- CHURCH, SCHOOL ..... ÉGLISE, ÉCOLE
- POST OFFICE ..... BUREAU DE POSTE
- TOWER, FIRE, RADIO ..... TOUR, FEU, RADIO
- WELL, OIL, GAS ..... PUIS, PÉTROLE, GAZ
- TANK, OIL, GASOLINE, WATER ..... RÉSERVOIR, PÉTROLE, ESSENCE, EAU
- POWER TRANSMISSION LINE ..... LIGNE DE TRANSPORT D'ÉNERGIE
- MINE ..... MINE
- CUTTING, EMBANKMENT ..... DÉBLAI, REMBLAI
- GRAVEL PIT ..... CARRIÈRE DE GRAVIER
- INTERNATIONAL, PROVINCIAL BOUNDARY WITH MONUMENT ..... FRONTIÈRE INTERNATIONALE, LIMITE PROVINCIALE AVEC MONUMENT
- COUNTY, DISTRICT BOUNDARY ..... LIMITE DE COMTE, OU DE DISTRICT
- TOWNSHIP, PARISH BOUNDARY ..... LIMITE DE CANTON, DE PAROISSE
- D.L.S. TOWNSHIP CORNER, SURVEYED; UNSURVEYED ..... CORN DE CANTON (A.T.C.): ARPENTÉ, NON ARPENTÉ
- D.L.S. SECTION CORNERS ..... COINS DE SECTION (A.T.C.)
- MUNICIPALITY BOUNDARY ..... LIMITE DE MUNICIPALITÉ
- RESERVE, PARK, ETC. BOUNDARY ..... LIMITE DE RÉSERVE, DE PARC, ETC.
- HORIZONTAL CONTROL POINT ..... POINT DE CONTRÔLE PLANIMÉTRIQUE
- BENCH MARK WITH ELEVATION ..... RÉPÈRE DE NIVELLEMENT AVEC CÔTE
- SPOT ELEVATION, PRECISE; LAND, WATER ..... 397, 221 ..... POINT CÔTÉ, PRÉCIS: SUR TERRE; SUR L'EAU
- LAKE, INTERMITTENT; LAKE, PONDS ..... COURS D'EAU OU RIVE, IMPRÉCIS
- DIRECTION OF FLOW ..... DIRECTION DU COURANT
- LAKE, INTERMITTENT; LAKE, PONDS ..... LAC; LAC INTERMITTENT; ÉTANGS
- FLOODED LAND ..... TERRAIN INONDÉ
- MARSH, SWAMP (WOODED) ..... MARAIS; BOISE MARECAGEUX
- DIRY RIVER BED WITH CHANNELS ..... LIT DE RIVIERE ASSÉCHÉ AVEC CHENAUX
- STRING BOG ..... FONDRIÈRE À FILAMENTS
- TUNDRA, LAKES IN TUNDRA; POLYGONS ..... TOUNDRA; LACS EN TOUNDRA; POLYGONES DE TOUNDRA
- RAPIDS; FALLS; RAPIDS ..... RAPIDES; CHUTES; RAPIDES
- FORESHORE FLATS, SAND IN WATER ..... ESTRANS, SABLE SOUS L'EAU
- ROCKS ..... ROCHES
- DAM ..... BARRAGE
- WHARF ..... QUAI
- DITCH ..... FOSSE
- CONTOURS ..... COURBES DE NIVEAU
- APPROXIMATE CONTOURS ..... COURBES DE NIVEAU APPROXIMATIVES
- DEPRESSION CONTOUR ..... COURBE DE CUVETTE
- CLIFF ..... FALAISE
- SPOT ELEVATION, APPROXIMATE; LAND, WATER ..... 965, 590 ..... POINT CÔTÉ, APPROXIMATIF: SUR TERRE; SUR L'EAU
- ESKER ..... FONDRIÈRE DE PALSE
- SAND, SAND DUNES ..... SABLE, DUNES DE SABLE
- PALSA BOG ..... SURFACE BOISÉE, FORÊT
- WOODED AREA, FOREST ..... ESPACE DÉNUDÉ, CLAIRIÈRE
- CLEARED AREA ..... ESPACE DÉNUDÉ, CLAIRIÈRE

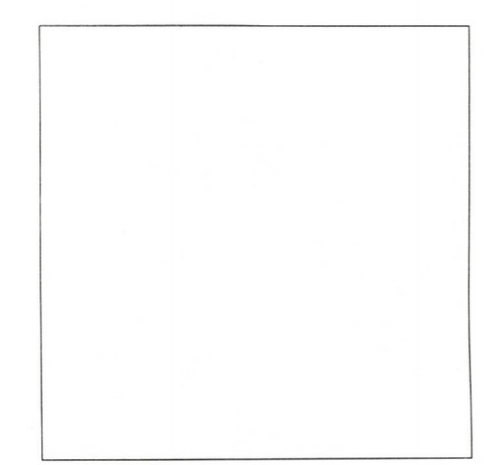
GLOSSARY - GLOSSAIRE

- ROCKY LEDGE ..... BARRÉ ROCHUEUX
- ROCKY REEF ..... RÉCIF ROCHUEUX

PHOTOGRAPHY - PHOTOGRAPHIE



REVISION - RÉVISION



REFERENCE POINT  
 POINT DE RÉFÉRENCE CHURCH - ÉGLISE (181 avant 1913-1914)

EASTING: Read number on grid line immediately to right of point.  
 ABSCISSE: Note le chiffre de la ligne de quadrillage immédiatement à gauche du repère.  
 Estimate length of a square from this line westward to point.  
 Estimer le nombre de divisions du carré entre cette ligne et le repère en direction est.

NORTHING: Read number on grid line immediately below point.  
 ORDONNÉE: Note le chiffre de la ligne de quadrillage immédiatement en-dessous du repère.  
 Estimate length of a square from this line northward to point.  
 Estimer le nombre de divisions du carré entre cette ligne et le repère en direction nord.

GRID REFERENCE  
 RÉFÉRENCE AU QUADRILLAGE 15V984

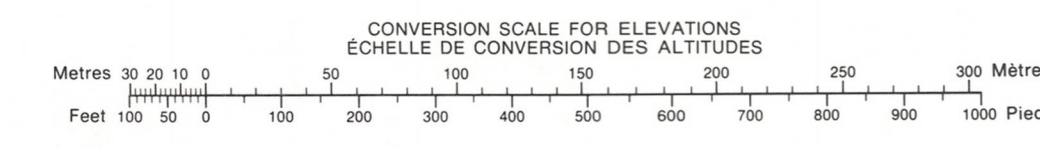
Nearest similar grid reference 100 000 metres (about 63 miles)  
 Le prochain repère similaire est à 100 000 mètres (environ 63 miles)

ONE THOUSAND METRE UNIVERSAL TRANSVERSE MERCATOR GRID ZONE 15 QUADRILLAGE DE MILLE MÈTRES TRANSVERSE UNIVERSEL DE MERCATOR

55-0/14	55-0/15	55-0/16
55-0/11	55-0/10	55-0/9
55-0/6	55-0/7	55-0/8

The 1981 MAGNETIC BEARING is 11°38' (207 mils) WEST OF GRID NORTH.  
 ANNUAL CHANGE INCREASING 5.1'  
 GRID NORTH is 2°01' (36 mils) EAST OF TRUE NORTH for centre of map.  
 Le RÉPÈRE MAGNÉTIQUE en 1981 est à 11°38' (207 mils) à l'OUEST du NORD DU QUADRILLAGE.  
 VARIATION ANNUELLE CROISSANTE 5.1'  
 NORD DU QUADRILLAGE est à 2°01' (36 mils) à l'EST du NORD GÉOGRAPHIQUE au centre de la carte.

THE MAGNETIC COMPASS MAY BE ERRATIC IN THIS AREA  
 LA BOUSSOLE SERA PEUT-ÊTRE INSTABLE DANS CETTE RÉGION



PRODUCED BY THE SURVEYS AND MAPPING BRANCH, DEPARTMENT OF ENERGY, MINES AND RESOURCES, OTTAWA, PUBLIÉE EN 1981.  
 COPIES MAY BE OBTAINED FROM THE CANADA MAP OFFICE, DEPARTMENT OF ENERGY, MINES AND RESOURCES, OTTAWA, OR YOUR NEAREST MAP DEALER.  
 © 1981 HER MAJESTY THE QUEEN IN RIGHT OF CANADA, DEPARTMENT OF ENERGY, MINES AND RESOURCES.

ELEVATIONS IN METRES ABOVE MEAN SEA LEVEL  
 CONTOUR INTERVAL ..... 10 METRES  
 NORTH AMERICAN DATUM 1927  
 TRANSVERSE MERCATOR PROJECTION

**HANBURY ISLAND**  
 DISTRICT OF KEEWATIN  
 NORTHWEST TERRITORIES  
 Scale 1:50 000 Échelle

ALTITUDES EN MÈTRES  
 ÉQUIDISTANCE DES COURBES ..... 10 MÈTRES  
 SYSTÈME DE RÉFÉRENCE GÉODÉSIQUE NORD-AMÉRICAIN 1927  
 PROJECTION TRANSVERSE DE MERCATOR

ÉTABLI PAR LA DIRECTION DES LÈVES ET DE LA CARTOGRAPHIE, MINISTÈRE DE L'ÉNERGIE, DES MINES ET DES RESSOURCES, OTTAWA, PUBLIÉE EN 1981.  
 CES CARTES SONT EN VENTE AU BUREAU DES CARTES DU CANADA, MINISTÈRE DE L'ÉNERGIE, DES MINES ET DES RESSOURCES, OTTAWA, OU CHEZ LE VENDORER LE PLUS PRÈS.  
 © 1981 SA MAJESTÉ LA REINE DU CHEF DU CANADA, MINISTÈRE DE L'ÉNERGIE, DES MINES ET DES RESSOURCES.

HANBURY ISLAND  
 55-0/10  
 ÉDITION 1