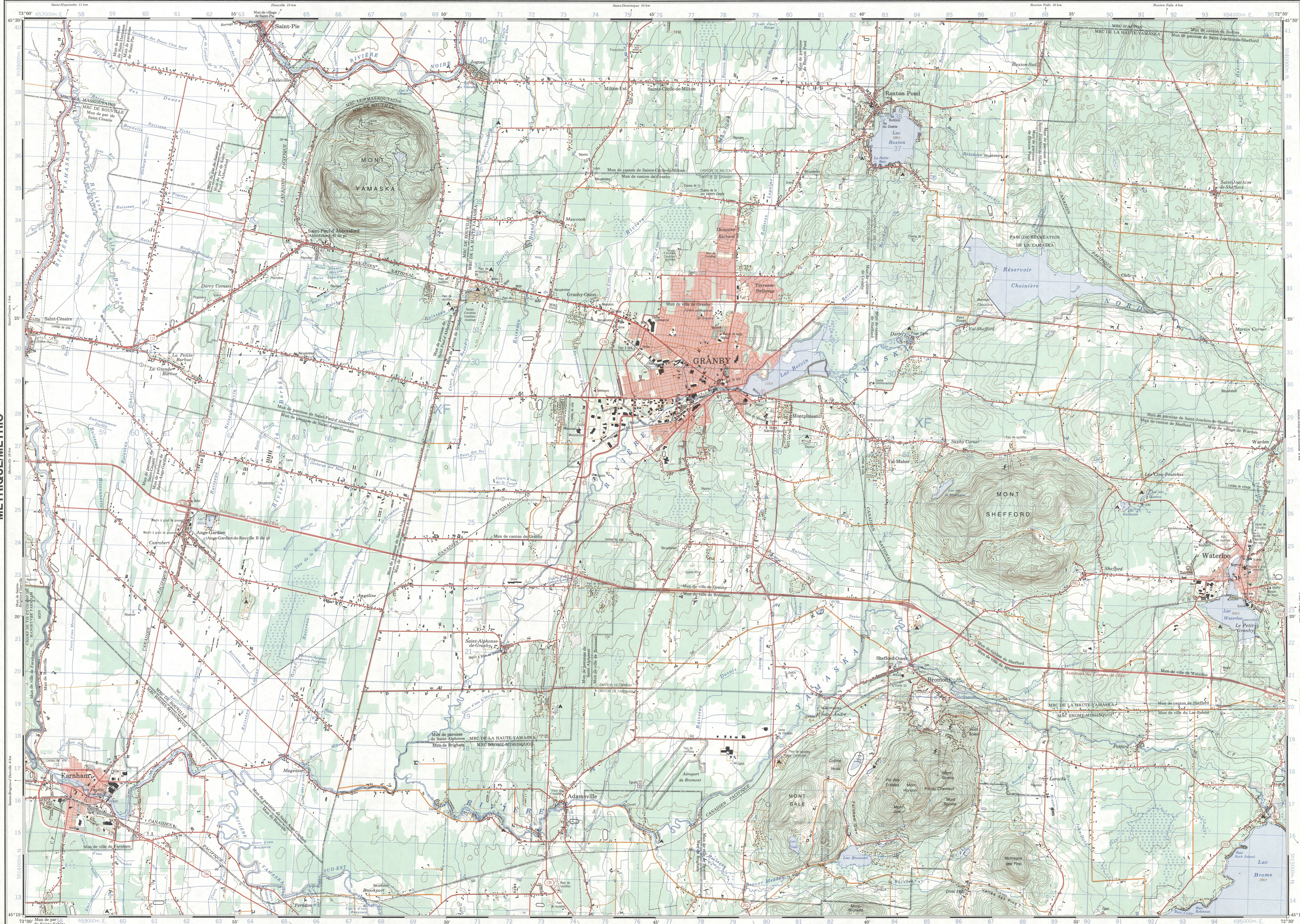


Référence de cette carte: SÉRIE A 761 SERIES
 pour usage militaire: Military users: CARTE 31 H/7 MAP
 refer to this map as: ÉDITION 9 MCE EDITION

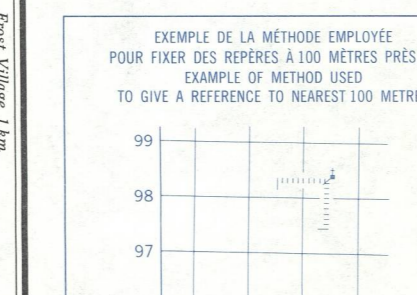
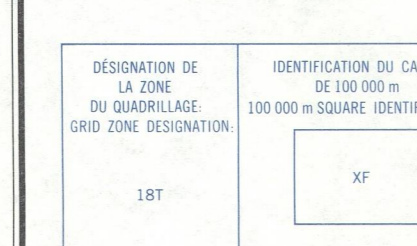


MÉTRIQUE/METRIC

MÉTRIQUE/METRIC

Note: The diagram shows how to obtain the numerical values of the grid lines. The values are given in meters above mean sea level (AMSL) for the year 1987. Annual change in sea level is approximately 0.7 mm.

QUADRILLAGE UNIVERSAL TRANSVERSE DE MERCATOR DE MILE MÈTRES ZONE 18
 ONE THOUSAND METRE
 UNIVERSAL TRANSVERSE MERCATOR GRID



POINT DE RÉFÉRENCE (REFERENCE POINT): EGLISE - CHURCH (56-570000 N, 58-570000 E)
ABSCISSE (NORTHING): Lire le chiffre de la ligne de quadrillage immédiatement à gauche du point.
ORDONNÉE (EASTING): Lire le chiffre de la ligne de quadrillage immédiatement en dessous du point.
ESTIMATION (ESTIMATION): Lire le chiffre de la ligne de quadrillage immédiatement à gauche du point.
ESTIMATION (ESTIMATION): Lire le chiffre de la ligne de quadrillage immédiatement en dessous du point.

Tableau d'assemblage du Système national de référence cartographique basé sur le système Map of the National Triangulation System

42° 40' N	72° 30' W	31 N61	31 N60	31 N59
42° 40' N	72° 40' W	31 N66	31 N67	31 N68
42° 40' N	72° 50' W	31 N63	31 N62	31 N61

ÉTABLI PAR LE CENTRE CANADIEN DE CARTOGRAPHIE, MINISTÈRE DE L'ÉNERGIE, DES MINES ET DES RESSOURCES. À L'AIDE DE PHOTOGRAPHIES AÉRIENNES PRISES EN 1984. SOURCE: OTTAWA QU'EST-CE QUE LE VÉRIFIÉ LE PLUS PRÈS. © 1988, SA MAJESTÉ LA REINE DU CHEF DU CANADA, MINISTÈRE DE L'ÉNERGIE, DES MINES ET DES RESSOURCES.

Routes: revêtement dur (hard surface), revêtement dur (hard surface), gravier, aggloméré, boue saison (loose or stabilized surface, all weather), route non classée ou rur. (unclassified road or street), de terre (dirt), sentier, cercle ou portage (trail, cut line or portage).

GRANBY QUÉBEC
 Échelle 1:50 000 Scale
 Miles 0 1 2 3
 Metres 0 1000 2000 3000 4000

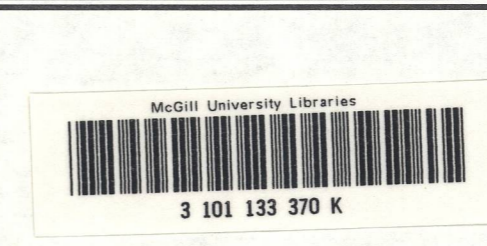
Pour tout renseignements concernant les cartes et les cartes géographiques, contactez le Centre canadien de cartographie, Ottawa, Ontario.
 For all map information contact the Canadian Centre for Mapping, Ottawa, Ontario.

INFORMATION CONCERNING MAPS AND GEOGRAPHICAL INFORMATION, CONTACT THE CANADIAN CENTRE FOR MAPPING, OTTAWA, ONTARIO.

ÉCHELLE DE CONVERSION DES ALTITUDES
 METERS 30 20 10 0 100 200 300 400 500
 FEET 100 50 0 100 200 300 400 500

CONVERSION SCALE FOR ELEVATIONS
 METERS 30 20 10 0 100 200 300 400 500
 FEET 100 50 0 100 200 300 400 500

ÉQUIDISTANCE DES COUBRES 10 MÈTRES
 Contour interval 10 metres
 Système de référence géodésique nord-américain: 1983
 North American Datum 1983
 Projection: Transverse Mercator Projection



PRODUCED BY THE CANADIAN CENTRE FOR MAPPING, DEPARTMENT OF ENERGY, MINES AND RESOURCES, FROM AERIAL PHOTOGRAPHS TAKEN IN 1984. CULTURE SOURCE: OTTAWA QU'EST-CE QUE LE VÉRIFIÉ LE PLUS PRÈS. © 1988, HER MAJESTY THE QUEEN IN RIGHT OF CANADA, DEPARTMENT OF ENERGY, MINES AND RESOURCES.

COPIES MAY BE OBTAINED FROM THE CANADIAN MAP OFFICE, CONTINUUM OF ENERGY, MINES AND RESOURCES, OTTAWA, OR YOUR NEAREST MAP DEALER.

GRANBY 31 H/7
 ÉDITION 9 EDITION

Énergie, Mines et Ressources Canada Energy, Mines and Resources Canada