

liste de Patrimoine mondial, depuis la création de ce comité en 1978. L'UNESCO a qualifié tous ces parcs d'« intérêt général extraordinaire ».

— **Le parc national de l'Anse-aux-Meadows**, situé non loin de l'extrémité de la péninsule ouest de Terre-Neuve est la plus ancienne colonie européenne d'Amérique du Nord et le seul site authentique des Vikings. Selon les archéologues, cette colonie dont l'établissement remonte au onzième siècle aurait été précédée par celle des Esquimaux de Dorset, entre le sixième et le neuvième siècles. On y trouve encore les vestiges de huit bâtiments sur l'emplacement jadis occupé par les Vikings.

— **Le parc provincial Dinosaur**, dans le sud-est de l'Alberta, a fait l'objet de fouilles importantes en 1910 et 1917. Les fossiles de dinosaures à cornes, de dinosaures ailés, de dinosaures carnivores et d'autres, à mimique d'oiseaux, ont été découverts dans cette région. De plus, des espèces rares en voie de disparition, telles que l'aigle doré et le faucon des prairies, y ont trouvé refuge.

— **Le précipice à bisons Head-Smashed-In** est, de tous les sites de ce genre, le plus ancien, le plus vaste et le mieux conservé d'Amérique du Nord. Situé au sud de l'Alberta, c'est l'endroit où les Indiens harcelaient les bêtes, les amenant à se jeter dans un ravin de 18 mètres de profondeur. (Ils pouvaient ensuite consommer la chair des bisons qui avaient ainsi péri.) On trouve au pied de la falaise des milliers de squelettes et des vestiges de

couteaux, de grattoirs et de projectiles pointus taillés dans la pierre.

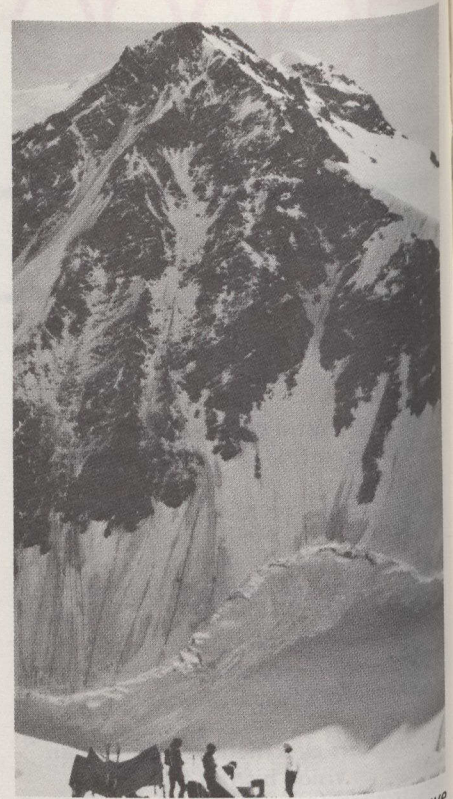
— **Le site des schistes argileux de Burgess**, en Colombie-Britannique, dans le parc national Yojo, recèle ce que David Attenborough, dans son livre *Vie sur la terre*, considère comme « les fossiles les mieux préservés que l'on puisse trouver sur cette terre ». Ce lieu unique nous fait découvrir une étape importante de l'évolution de notre planète.

— **Le parc national Nahanni** est situé à l'extrémité sud-ouest des Territoires du Nord-Ouest. Sa superficie est de 4 000 km². Dans cette contrée sauvage se trouvent les chutes Virginia, deux fois plus hautes que les chutes du Niagara, ainsi que Hell's Gate (Porte de l'Enfer), qui, comme le laisse supposer le nom, est une série de rapides et de remous très dangereux. La rivière Nahanni coule dans les vallées très boisées qui abritent une quarantaine d'espèces d'animaux parmi lesquels on trouve des orignaux, des ours grizzly et des ours noirs, des loups, des caribous, des castors et des chevreuils. Des cavernes et des sources d'eau chaude se dissimulent dans ce terrain accidenté.

— **Le parc national Kluane**, au Yukon, est parcouru de deux rangées de hautes montagnes dont l'une est le mont Logan, qui, avec ses 5 951 mètres d'altitude, est le plus élevé au Canada. En dehors des régions polaires, ce parc est une des zones que la glace recouvre en majeure partie. On y trouve des pics élevés, d'immenses vallées et des lacs de montagne.



Le parc national Nahanni, dans les Territoires du Nord-Ouest, est célèbre pour ses panoramas saisissants et les chutes Virginia, deux fois plus hautes que les chutes du Niagara.



Le parc national Kluane où se trouve le mont Logan (son altitude de 5 951 mètres en fait le sommet le plus élevé du Canada).

— **Le parc provincial de l'île Anthony**, à la pointe sud des îles de la Reine-Charlotte, au large de la Colombie-Britannique, rassemble une importante collection de mâts totémiques et mortuaires de la tribu indienne haïda. Le village de Ninstints est reconnu comme le site indien le plus impressionnant de la côte nord-ouest du Pacifique.

La convention de Patrimoine mondial de l'UNESCO, qui a été ratifiée par 70 pays, reconnaît que l'héritage culturel et naturel dans le monde mérite notre attention et que nous devons le préserver pour le bénéfice des générations à venir. D'autres sites ont été récemment reconnus par Patrimoine mondial. Il s'agit :

- de l'église des pèlerins à Wies, en République fédérale allemande;
- des ruines de São Miguel das Missoes, au Brésil;
- du parc national Pirin, en Bulgarie;
- de la Cordillera de Talamanca-La Amistad, réserve du Costa Rica;
- du parc national Comoe, en Côte d'Ivoire;
- du parc national de Sangay, en Équateur;
- du parc national Great Smoky Mountain, au sud-ouest des États-Unis;