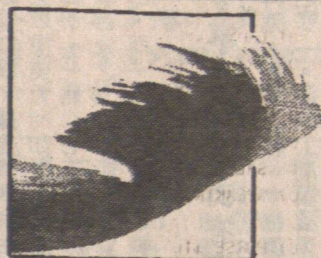


## 中國廣東(G.D)產品展銷會



- 地點： ROBSON SQUARE MEDIA CENTRE  
808 Robson Street, Vancouver
- 日期、時間：一九八七年九月十四日：中午十二時至下午七時  
一九八七年九月十五至十八日：上午十時至下午七時
- 產品種類：家用電器、照相器材、航空器材、鐘錶、機械設備、工藝品、鞋類、電子產品、室內裝修材料、藤製品、汽車配件、陶瓷、燈飾、運動器材、玩具、禮品、食品及中國啤酒等。
- 展銷會主要陳列中國廣東省“六五”計劃期間的工業新產品，並有大型幻燈片介紹廣東省的投資環境，免費贈送“與中國廣東貿易”小冊子。
- 展銷會還附設工藝品、陶瓷和小禮品小賣部。
- 主辦和贊助單位：廣東省經濟委員會  
廣東省對外經濟貿易委員會  
粵海企業(集團)有限公司
- 加拿大組織單位： Cannagy International Enterprises Limited. (電話：(604) - 662-3394)

熱烈歡迎各工商界人士蒞臨指導，參觀，洽談和選購！ 免費入場！

另定期於一九八七年九月十九日至廿三日，每天由上午十時至下午六時  
假華埠片打東街50號中華文化中心林思齊禮堂繼續展出，歡迎僑胞蒞臨指導。

## 廣州經濟技術開發區簡介

廣州經濟技術開發區位於中華人民共和國廣東省廣州市東郊的黃埔區東緣，珠江主流與東江北幹流交匯處，與廣州市中心相距三十五公里，離深圳特區一百一十四公里，水路離香港八十八海哩。開發區範圍：東到黃埔後便涌，南至珠江和東江北幹流，西至黃埔島，北至廣深鐵路，加上珠江河上風景秀麗的大嶼洲島，總面積為五十八平方公里。

廣州經濟技術開發區地理位置優越，交通條件良好。廣深二級公路橫貫開發區至大沙地，接中山公路和黃埔大道而連通市區。廣深鐵路沿開發區北緣通過。開發區東緣是我國南方最大的海港——黃埔港，年吞吐量達一千六百多萬噸，近海可通全國各地港口，遠洋可通世界各地，是我國與南亞、中東、歐洲、非洲各國海運距離最近的大口岸，開發區內的黃埔新港已有八個二萬噸級泊位，可以承擔開發區五十萬至一百萬噸貨運，隨著黃埔新港繼續擴建，吞吐能力將進一步提高。

廣州經濟技術開發區內的市政設施已有一定基礎。現有的新塘水廠具有一定的供水能力，特別是東江水量充足，水質良好，只要再加擴建便可保證全區用水需要。開發區西緣的黃埔發電廠，現有裝機容量五十萬千瓦，區內

已形成供電網絡，現已決定擴建至一百一十萬千瓦，可滿足開發區的早期用電需要。電訊聯絡則已有二千門電話容量，可供前期開發應用。

廣州經濟技術開發區總面積五十八平方公里中，除已建設使用的土地十二平方公里和保留必要的林區、菜地、果園、河涌及綠化用地之外，還有二十二平方公里的土地可供開發興辦各種事業。按現有鐵路、道路、河涌等交通地理條件與現有基礎，規劃分為五個片：

### I. 中心片：

位於開發區中部，範圍西至夏園村，南至橫河，東到鹿步村，北跨廣深公路，開發面積為一點五平方公里。本片是整個經濟技術開發區的行政管理中心和商業服務中心，並計劃建造一座綜合通訊大樓，備有七萬門程控電話交換系統，一千線程控用戶電報交換系統等先進通訊設備。

### II. 第一工業片：

位於開發區南部，範圍北到橫河，東南邊是東江，西南邊是珠江，呈三角形。規劃開發面積為八平方公里，是首期開發片，一九八四年第四季度開始搞基礎設施。

本片緊靠黃埔新港，擁有四千七百米長的東江岸綫，地勢平坦開闊，交通運輸方便，環境優美。規劃在本片安排各種工業項目、轉口貿易和居民住宅。

### III. 第二工業片：

以廣深公路為界，分為南、北兩段，規劃面積共四點七平方公里。北段：位於開發區東北部，範圍北至廣深鐵路，南至廣深公路，東到南崗涌，西至筆村，面積為二點三平方公里。南段：位於開發區東緣，範圍南崗磚廠以北，廣深公路以南，西至南崗涌，東到後便涌，面積為二點四平方公里。



橫貫開發區的廣深公路兩側的果園林。

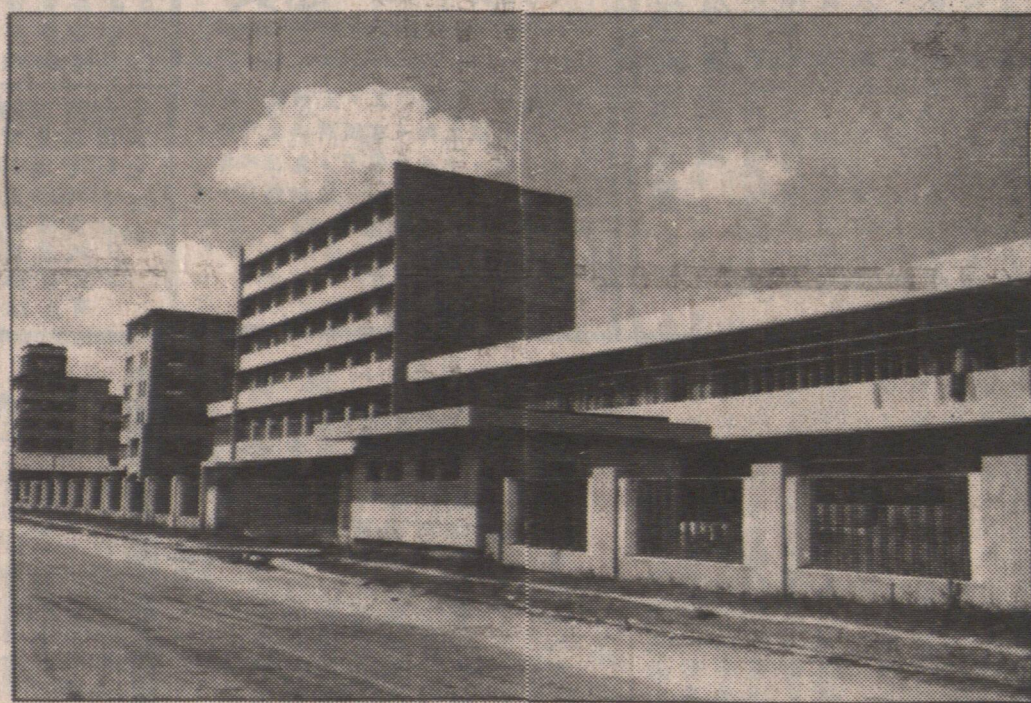
### IV. 老企業改造片：

位於開發區西北部廣深鐵路北側地段，東邊是廣州石化廠，西邊是廣州汽車製造廠，規劃開發面積為三點八平方公里。

### V. 住宅旅遊片：

即大嶼洲島，全島面積零點九六平方公里。島上四面環水，風景優美，空氣清新，獨具景色。

廣州經濟技術開發區是以吸引外資，引進世界先進技術、先進的管理經驗和培養人才為主，把開發區建設成為現代化的、科



中外合資、合作經營企業和外商獨資企業自用的建築材料、生產設備、原材料、零配件、元器件、交通工具、辦公用品的進口和產品的出口、內銷，執行經濟特區的優惠政策和管理辦法。

凡屬外商提供了特別先進的工藝、技術、設備的產品，允許一定比例內銷。國內緊缺需大量進口的產品，允許部份內銷以替代進口。

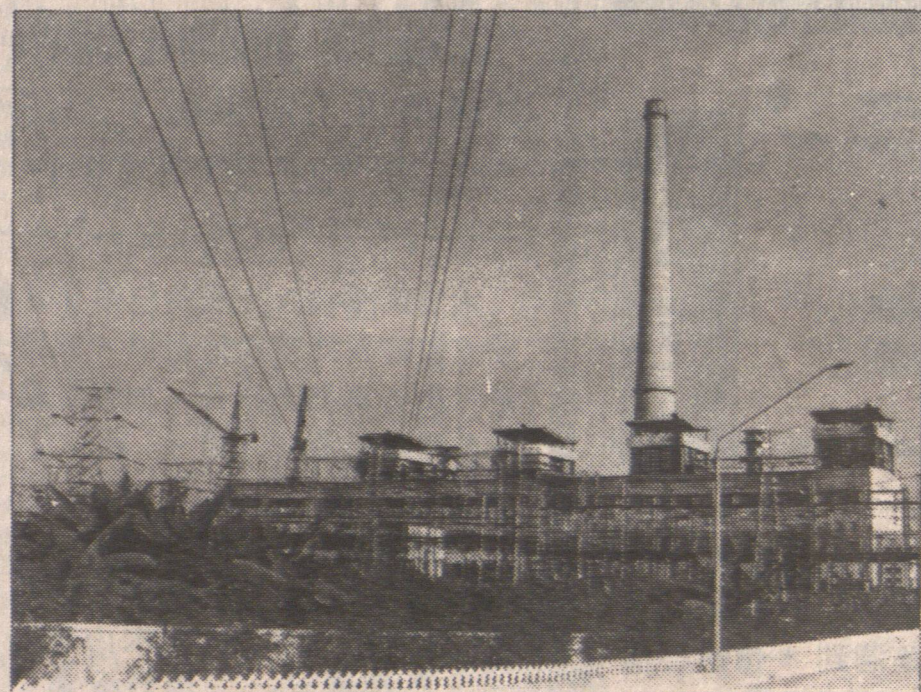
廣州經濟技術開發區管理委員會已於六月十日成立，由朱森林任主任，石安海、繆恩祿任副主任，並成立了建設開發總公司、工業發展總公司、商業服務總公司。開發區管理委員會辦公地點設在廣州市東方賓館1260、1262號房，電話：62235或69900總機轉。我們熱忱歡迎世界各地的企業家、金融家前來洽談、投資，興辦各種企業。

研與生產相結合的新技術工業城區。根據開發區的規劃，第一期工業和科研引進項目有五十八項，主要是新興產業，以及為老市區重點行業技術改造服務，或是缺門、短綫的具有先進技術水平的產品。

廣州經濟技術開發區對投資者實行類似經濟特區的優惠政策。這些政策包括：

——中外合資、合作辦的及外商獨資辦的生產性企業，其企業所得稅減按百分之十五的稅率徵收。

——外商所得的合法利潤匯出時免徵匯出稅。



開發區內的黃埔電廠將為開發區的建設提供電力。