

打跌陳茵
酒頭金

有常

賣寄血來自

堂安保

房藥大洲五

分售處大光書林

CHUNG MEE CO.

54-865 GRANT AVE.

SAN FRANCISCO, CALIFORNIA, U. S. A.

▲空前未有之大帖式出售廣告

▲(新帖式簡要)

▲政界不可不備

▲學界不可不備

▲商界不可不備

▲居家旅行均不可不備

▲分售處大光書林

▲CHUNG MEE CO.

▲54-865 GRANT AVE.

▲SAN FRANCISCO, CALIFORNIA, U. S. A.

▲▲空前未有之大帖式出售廣告

▲▲(新帖式簡要)

▲▲政界不可不備

▲▲學界不可不備

▲▲商界不可不備

▲▲居家旅行均不可不備

▲▲分售處大光書林

▲▲CHUNG MEE CO.

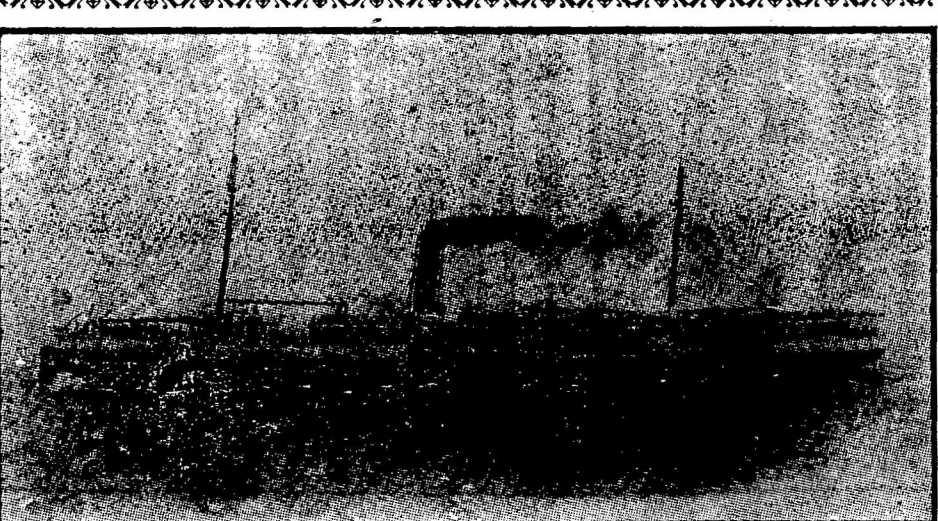
▲▲54-865 GRANT AVE.

▲▲SAN FRANCISCO, CALIFORNIA, U. S. A.

司公船輪新捷快洋平太國美
Victoria and VANCOUVER, B. C. Pacific Steamship Co.

(國)(回)(船)(輪)(固)(堅)(搭)(請)

▲山汝打船新歷三十號
舊歷元月廿九日
每逢船期由城埠舍路開行準廿三日到
港下期船期再報
▲大船位銀一百二十五元
▲小船位銀五元
▲總代理源隆號馬登
▲分代理利同昌馬達
▲分代理豐源號馬大諄
▲分代理永祥源馬樞俊
▲分代理馬廉政
▲美國總公司謹啓



啓者自歐戰開端以來航行
遠東輪船日少交通殊形不
便於是本公司先調堅固快
捷大輪船數艘接載客商貨
物俱由舍路域多利開行前
往遠東如橫濱上海香港轉
達星加坡等埠船上佈置美
備光潔通氣極合衛生茶水
福食異常豐足招待週到且
航行穩固風浪不驚船費相
宜仰僑梓諸君留心光顧是
荷并將船期列下

本醫生所製各種膏丹丸散并各種花柳雜症功效卓著
并蒙各埠僑胞來書讚頌者不知凡幾如各埠梓里無論所患
何病難症請將病源詳細詳并將銀照下門牌付來
弟定當研究對症發藥毋負委任焉耳
(意) 諸君自理 仁安大藥房謹啓
Dr. Chu Poi Bun Yan On Medical Co. 727 Wash. St. S. F. Cal.

▲衛生補血汁
此藥乃由名醫精製而成專治男女老幼血虛氣弱等症
▲活血消毒丸
此藥乃由名醫精製而成專治男女老幼血毒等症
▲內痔解毒丸
此藥乃由名醫精製而成專治男女老幼內痔等症
▲夜夢遺精丸
此藥乃由名醫精製而成專治男女老幼夜夢遺精等症
▲久年虛渴丸
此藥乃由名醫精製而成專治男女老幼久年虛渴等症
▲小腸氣痛散
此藥乃由名醫精製而成專治男女老幼小腸氣痛等症
▲每盒定價伍員
▲每盒定價伍員
▲每盒定價伍員
▲每盒定價伍員
▲每盒定價伍員
▲每盒定價伍員

▲三鞭補腎丸
此丸乃由名醫精製而成專治男女老幼三鞭補腎等症
▲花柳新蛇補血解毒藥汁
此藥乃由名醫精製而成專治男女老幼花柳新蛇等症
▲補精血丸
此丸乃由名醫精製而成專治男女老幼補精血等症
▲內痔解毒丸
此丸乃由名醫精製而成專治男女老幼內痔等症
▲夜夢遺精丸
此丸乃由名醫精製而成專治男女老幼夜夢遺精等症
▲久年虛渴丸
此丸乃由名醫精製而成專治男女老幼久年虛渴等症
▲小腸氣痛散
此散乃由名醫精製而成專治男女老幼小腸氣痛等症
▲每盒定價伍員
▲每盒定價伍員
▲每盒定價伍員
▲每盒定價伍員
▲每盒定價伍員
▲每盒定價伍員

▲仁安大藥房
本藥房專製各種膏丹丸散并各種花柳雜症功效卓著
并蒙各埠僑胞來書讚頌者不知凡幾如各埠梓里無論所患
何病難症請將病源詳細詳并將銀照下門牌付來
弟定當研究對症發藥毋負委任焉耳
(意) 諸君自理 仁安大藥房謹啓
Dr. Chu Poi Bun Yan On Medical Co. 727 Wash. St. S. F. Cal.

▲眼科名醫
本醫生專治各種眼疾如紅腫流淚等症
▲婦科名醫
本醫生專治各種婦科疾病如經閉等症
▲兒科名醫
本醫生專治各種兒科疾病如驚風等症
▲皮膚科名醫
本醫生專治各種皮膚疾病如瘡毒等症
▲內科名醫
本醫生專治各種內科疾病如咳嗽等症
▲外科名醫
本醫生專治各種外科疾病如瘡毒等症
▲每盒定價伍員
▲每盒定價伍員
▲每盒定價伍員
▲每盒定價伍員
▲每盒定價伍員
▲每盒定價伍員

▲三鞭補腎丸
此丸乃由名醫精製而成專治男女老幼三鞭補腎等症
▲花柳新蛇補血解毒藥汁
此藥乃由名醫精製而成專治男女老幼花柳新蛇等症
▲補精血丸
此丸乃由名醫精製而成專治男女老幼補精血等症
▲內痔解毒丸
此丸乃由名醫精製而成專治男女老幼內痔等症
▲夜夢遺精丸
此丸乃由名醫精製而成專治男女老幼夜夢遺精等症
▲久年虛渴丸
此丸乃由名醫精製而成專治男女老幼久年虛渴等症
▲小腸氣痛散
此散乃由名醫精製而成專治男女老幼小腸氣痛等症
▲每盒定價伍員
▲每盒定價伍員
▲每盒定價伍員
▲每盒定價伍員
▲每盒定價伍員
▲每盒定價伍員

▲仁安大藥房
本藥房專製各種膏丹丸散并各種花柳雜症功效卓著
并蒙各埠僑胞來書讚頌者不知凡幾如各埠梓里無論所患
何病難症請將病源詳細詳并將銀照下門牌付來
弟定當研究對症發藥毋負委任焉耳
(意) 諸君自理 仁安大藥房謹啓
Dr. Chu Poi Bun Yan On Medical Co. 727 Wash. St. S. F. Cal.

▲劉日初醫生自製應驗膏丹丸散發兌
本醫生專治各種疾病如咳嗽等症
▲每盒定價伍員
▲每盒定價伍員
▲每盒定價伍員
▲每盒定價伍員
▲每盒定價伍員
▲每盒定價伍員