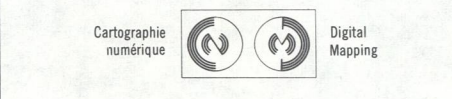
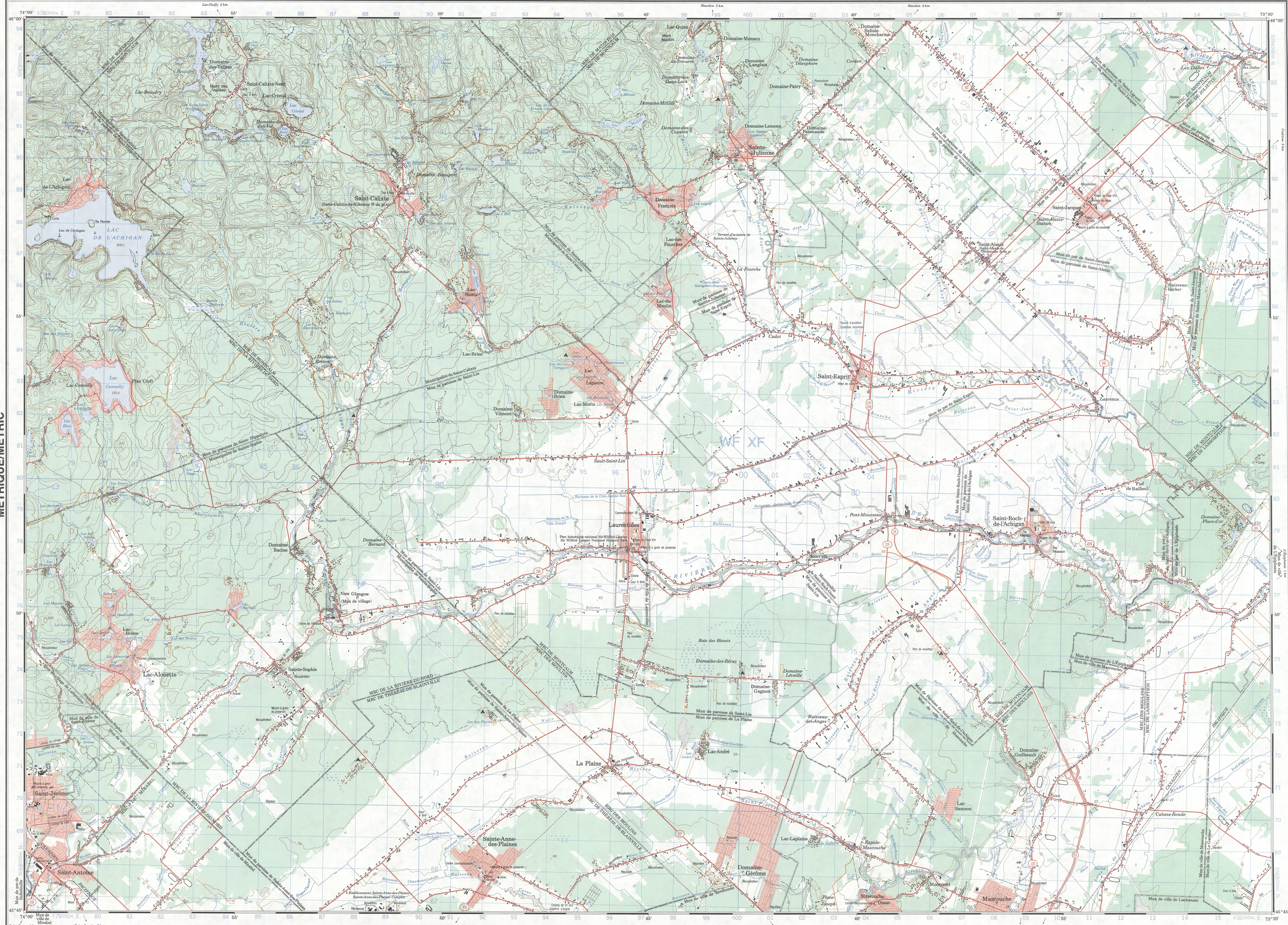


Référence de cette carte: SÉRIE A 761 SÉRIES pour usage militaire: CARTE 31 H/13 MAP Military users: refer to this map as: ÉDITION 11 MCE EDITION

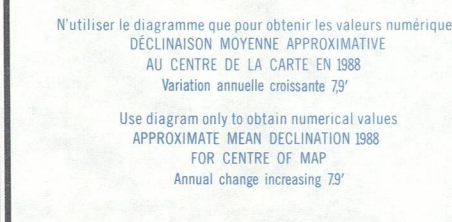


MÉTRIQUE/METRIC

MÉTRIQUE/METRIC

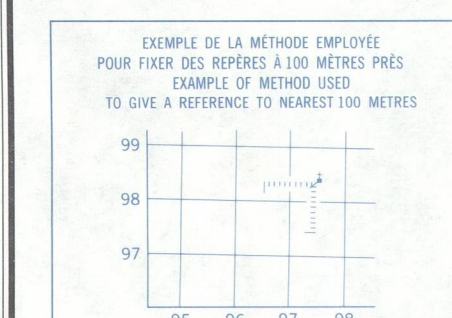


Utiliser le diagramme pour obtenir les valeurs numériques d'ÉLEVATION MONTRE APPROXIMATIVE au CENTRE de LA CARTE en 1984. Valeurs arrondies à l'entier le plus proche.



QUADRILLAGE UNIVERSEL TRANSVERSE DE MERCATOR DE MILLE MÈTRES ZONE 18 ONE THOUSAND METRE UNIVERSAL TRANSVERSE MERCATOR GRID

Table with 2 columns: DÉSIGNATION DE LA ZONE DU QUADRILLAGE and IDENTIFICATION DU CARRE DE 100 000 m SQUARE IDENTIFICATION. It shows grid coordinates like 18 T and 97 87.



POINT DE REPÈRE: ÉGLISE - CHURCH (au-dessus) BARRIÈRE: Pont (au-dessus) ARBRES: Notez le chiffre de la ligne de quadrillage immédiatement à gauche du nombre. EASTING: Read number on grid line immediately to left of point. ESTIMEZ le nombre de divisions de carte entre cette ligne et la réponse en direction est. ESTIMATE number of squares from this line eastward to point.

Table of grid coordinates for the map area, showing Easting and Northing values.

ÉTABLI PAR LE CENTRE CANADIEN DE CARTOGRAPHIE... MINISTÈRE DE L'ÉNERGIE, DES MINES ET DES RESSOURCES... THESE MAPS ARE AVAILABLE FROM THE CANADIAN MAP OFFICE... ÉCHELLE 1:50 000 Scale

LAURENTIDES QUÉBEC ÉCHELLE 1:50 000 Scale. Includes conversion scales for altitudes and elevations, and contour interval information.

Produced by the Canada Centre for Mapping... SUPERSEDED EDITION LAURENTIDES 31 H/13 ÉDITION 11 EDITION. Includes logos for Energy, Mines and Resources Canada.