

LES ÉCHECS

MONTREAL, 8 janvier 1880.

Pour nouvelles littéraires, s'adresser à M. le Dr T. LAMOUREUX, 589, rue St-Catherine. Pour parties, problèmes, etc., à M. O. TREMPÉ, 696, rue St-Bonaventure, Montréal.

AUX CORRESPONDANTS

Solutions justes du problème No. 192: MM. J. W. Shaw, L. Latrenière, F. Dugas, M. Toupin, S. Lafrenais, J. Gauthier, Montréal; L. O. P. Sherbrooke; X. Beaujeu, Berthier; N. P., Sorel; "Echeo," Saint-Jérôme; H. Lupien, Z. Delaunais, V. Gagnon, Québec; A. C., Saint-Jean; M. Lalaurie, New-York; Un amateur, Trois-Rivières; C. A. Boivin, Saint-Hyacinthe.

Solutions justes du problème No. 193: MM. C. A. Boivin, Saint-Hyacinthe; M. Toupin, Montréal; Z. Delaunais, Québec.

J.-W. Shaw, Montréal.—Journaux reçus. Merci. N. P., Sorel.—Nous ne voyons pas de mat dans votre solution de l'étude No. 1. Examinez de nouveau.

Nous apprenons que M. Blackburne ne pourra pas assister à l'ouverture du tournoi américain; mais il est probable qu'il se rendra à New-York durant le cours du mois de février prochain.

La Revue des Jeux et des Arts annonce qu'une lutte échiquéenne est actuellement engagée à Paris entre M. de Baskrowny et Gossip; celui qui aura le premier gagné cinq parties sera proclamé vainqueur. La première partie est à l'avantage de M. Baskrowny.

Le 19 décembre 1879, le capt. Mackenzie a joué simultanément dix-neuf parties au "Manhattan Chess Club," de New-York. L'aimable joueur paraissait être à l'aise au milieu de ses adversaires, et allait d'un échiquier à l'autre avec une promptitude qui annonce une habileté peu commune; dans un instant, son regard jugeait la position. Les dix-neuf parties ont été jouées dans l'espace de trois heures et trois quarts; M. Mackenzie gagna quinze parties, avec deux remises.

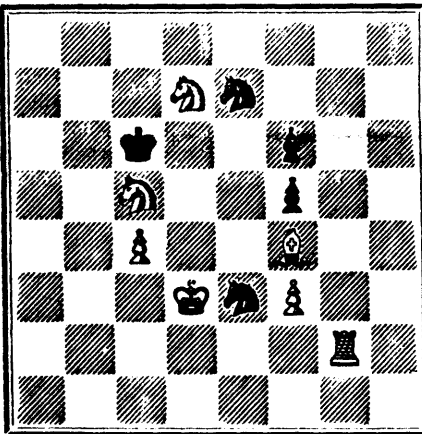
Le Congrès américain va voir surgir, paraît-il, un nouveau champion dont la renommée sera puissante. C'est un jeune homme de la Géorgie, qui défait tous ses adversaires, même en leur donnant de fortes avances. On dit que c'est un second Morphy. C'est ce que le temps prouvera; car "beaucoup d'appelés, mais peu d'élus." Cependant, je prédis que le premier prix sera remporté par quelque jeune néophyte, encore ignorant de sa puissance et inconnu du monde des échecs.—Cincinnati Com.

PROBLÈME No. 195.

LETTRE "Q."

Composé par M. J. B. MUNOZ, New-York.

NOIRS.



BLANCS.

Les Blancs jouent et font échec et mat en 3 coups.

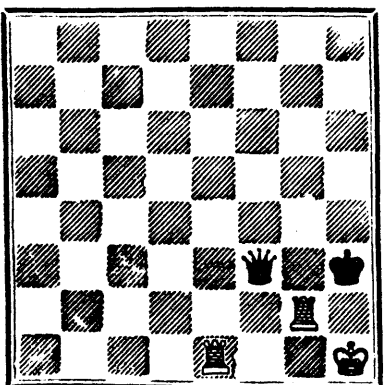
Solution du problème No. 192.

Blancs. Noirs. 1 D 7e F D 1 ? 2 Mat selon le coup des Noirs.

ÉTUDE No. 2.

(Du Guardian, Croydon (Angleterre).)

NOIRS.



BLANCS.

Les Blancs jouent et font partie nulle.

Solution du problème No. 193.

Blancs. Noirs. 1 C 4e C 1 R 4e R (A) 2 D 3e R, 6e héc 2 R joue. 3 D 7e R, mat. (A) 1 R 4e F 2 R joue. 2 D 3e F, 6e héc 3 D 7e F, mat.

119e PARTIE

Jolie partie jouée il y a quelque temps en Angleterre. Gambit Allgaier-Walker.

Table of chess moves for the 119th part, listing moves for Blancs and Noirs.

Les Blancs font mat en 3 coups.

NOTES.

- (a) Généralement un bon coup dans ce début, mais ici nous préférons D 3e F R. (b) Perte de temps et exposant leur Roi. (c) Inutile, le P devait défendre le C attaqué.

Prix du Marché de Détail de Montréal

Montréal, 2 janvier 1880.

Table listing prices for various types of flour (Farine) and grains (Grains).

Table listing prices for various types of butter (Beurre) and lard (Lard).

Table listing prices for various types of poultry (Volailles) and eggs (Œufs).

Table listing prices for various types of vegetables (Légumes) and legumes (Gibiers).

Table listing prices for various types of meats (Viandes) and other products (Divers).

Table listing prices for various types of meats (Viandes) and other products (Divers).

Table listing prices for various types of meats (Viandes) and other products (Divers).

Table listing prices for various types of meats (Viandes) and other products (Divers).

Table listing prices for various types of meats (Viandes) and other products (Divers).

Table listing prices for various types of meats (Viandes) and other products (Divers).

AVIS

Les abonnés de L'Opinion Publique qui désiraient faire relier leurs volumes d'une manière élégante et solide, et à bon marché, feront bien de s'adresser au bureau de ce journal, 5 et 7, rue Rioury.

Longpré & David

AVOCATS No. 15, RUE SAINTE-THERÈSE MONTREAL.

A.-B. LONGPRÉ. L.-O. DAVID.

AU CLERGE

LE PROTESTANTISME jugé et condamné par les protestants. Avec le double compte-rendu d'une discussion publique entre l'auteur et un ministre. Par M. L'ABBÉ GUILLAUME, Curé de St. André-Avellin. Approuvé et recommandé par Mgr. l'Évêque d'Ottawa. 500 pages 8vo.—impression de luxe—broché...\$1.00 même par la poste. S'adresser à LA CIE. DE LITHO. BURLAND, 5 et 7, Rue Beury, Montréal.

ETRENNES.

Les temps sont durs, dites-vous, donc nécessité de faire des économies, cela n'est malheureusement que trop vrai, mais il ne s'en suit pas, que vous devez supprimer les étrennes, bien au contraire, il faut tenir à cette bonne vieille coutume, seulement, si vous voulez arriver au bon marché, et par suite à l'économie, n'achetez que l'utile et laissez de côté ces mille riens qui n'ont pas de valeur réelle. Un beau Livre de prières ou de littérature, un Album, un Chapelet, de belles Gravures, de jolies Boîtes de Peinture, de Papeterie ou autres, Encriers, Crayons, Canifs, etc. sont de ces choses nécessaires, et vous n'aurez que l'embaras du choix, à des PRIX REDUITS, en vous adressant à FABRE & GRAVEL, 219, rue Notre-Dame, Montréal.

Advertisement for FER BRAVAIS, a medicinal product for anemia and weakness, featuring a coat of arms and text describing its benefits.

\$10 à \$1,000 Placés dans les fonds de Wall Street réalisent des fortunes tous les mois. Des livres expliquant tout donnés. Adresses: BAXTER & CIE., Banquiers, 17 Wall Street, N.-Y.

"L'INTENDANT BIGOT" PAR JOSEPH MARMETTE. Brochure de 94 pages grand 8vo. Prix: 25 Centimes. Une remise libérale est faite aux Libraires et aux Agents. S'adresser à LA CIE. DE LITHO. BURLAND, 5 et 7, Rue Beury, Montréal.

HOTEL RIVARD No. 20, RUE BONSECOURS, MONTREAL. Cet établissement offre de grands avantages aux hommes d'affaires par sa proximité des bateaux à vapeur, du marché, du chemin de fer du Nord, etc., et par la modicité de ses prix. Pension: \$1.00 par jour. La table ne laisse rien à désirer. Liqueurs de première classe et chambres confortables. Bonnes cuisines et remises. P. RIVARD, gérant.

PORTRAITS DE Pie IX et de Léon XIII. La CIE. DE LITHOGRAPHIE BURLAND propriétaire de L'Opinion Publique, offre en vente les portraits de Sa Sainteté PIE IX et du pape actuel, LÉON XIII, sur papier très-fort et convenables pour être encadrés, pour \$10.00 le 100. Prix, au détail, 30 centimes. Adresser les commandes au bureau de L'Opinion Publique, Montréal.

Au Clergé et aux Communautés Religieuses. Nous attirons votre attention sur notre dernière importation, consistant en Ornaments d'Eglises et Objets Religieux, Ornaments Sacerdotaux, Chandelliers, Ostensorioirs, Ciboules, Calices, Encensoirs, Diadèmes, Couronnes, Corsus, Franges en or et en argent, Drap d'or et d'argent, Mérida, Toile, etc., etc. Bannières, Drapeaux, magnifique assortiment de Vases, Statues, Rosaire (en corail, ivoire, perle, ambre, coco, jais, grenade, etc.) Cire d'abeille pure, Cierges en cire et en paraffine, Vin de Messe, etc., etc. Ayant nous-mêmes choisi avec soin nos marchandises en Europe, nous sommes prêts à exécuter toutes les commandes à très-bas prix. Les personnes qui visitent la ville sont respectueusement invitées. Correspondance sollicitée. Prompte attention apportée aux commandes. A. C. SENECAL & Cie. Importateurs et manufacturiers, No. 184, rue Notre-Dame, Montréal.



Chemin de Fer du Gouvernement DIVISION DE L'OUEST Chemin de fer Q. M. O. & O. LE CHEMIN LE PLUS COURT ET LE PLUS DIRECT ENTRE MONTREAL ET OTTAWA. Jusqu'à AVIR CONTRAIRE, les trains laisseront le dépôt d'Hochelega comme suit: A.M. P.M. Train Express pour Hull à 9.25 et 4.45 Arrivant à Hull à 1.30 P.M. et 8.50 " à Aylmer à 2.00 p.m. et 9.20 A.M. P.M. Train Express de Aylmer à 8.15 et 3.35 Train Express de Hull à 9.10 et 4.30 Arrivant à Hochelega à 1.20 P.M. et 9.40 Train pour St-Jérôme à 5.15 P.M. Train de St-Jérôme à 7.00 A.M. Magnifiques char-palais sur tous les convois de passagers. Ces trains laissent la station du Mile-End dix minutes plus tard. Bureau-Général: No. 13, Place-d'Armes. STARNES, LEVE & ALDEN, Agents des Billets, Bureaux: 302, rue St-Jacques, et 158, rue Notre-Dame. C. A. SCOTT, Surtendant-Général. C. A. STARK, Agent-Général pour Fret et Passagers. Montréal le 21 juillet 1879.

AGENTS, LISEZ CECI. Nous paierons un salaire de \$100 par mois et les frais de voyage, ou allouerons une forte commission pour vos ventes nouvelles et merveilleuses inventions. Vous sommes sérieux en faisant cette offre. Echantillons gratuits. Adresses-vous à SHERMAN & CIE., Marshall, Mich.

LA POUDRE ALLEMANDE SURNOMMÉE THE COOK'S FRIEND NE FAILLIT JAMAIS ET EST Vendue chez tous les Epiciers respectables.

NOUVEAU PROCÉDÉ. PHOTO-ELECTROTYPE. La Cie. Lithographie Burland, Nos 5 et 7, RUE BLEURY, a l'honneur d'annoncer qu'elle seule a le droit d'exploiter à Montréal le nouveau procédé pour faire des ELECTRO-TYPES avec des

DESSINS A L'ENCRE ET A LA PLUME Gravures sur bois, ou Photographies, convenables pour être imprimées sur toutes espèces de presses typographiques. Ce procédé évite tout le travail manuel du graveur, et permet aux Propriétaires de fournir aux Imprimeurs ou Éditeurs des ELECTROTYPES de livres ou autres publications, de format agrandi ou rapetissé, à très-bon marché. On attire tout particulièrement l'attention des hommes d'affaires sur ce nouveau procédé, qui comble une lacune dans l'imprimerie, et dont les résultats sont magnifiques et à bien bon marché. ESSAYEZ-LE!

AVIS! The Scientific Canadian AND PATENT OFFICE RECORD. Cette PRÉCIEUSE REVUE MENSUELLE a 6 beaucoup améliorée durant l'année dernière et contient maintenant les renseignements les plus récents et les plus utiles relativement aux Sciences et aux diverses branches des Métiers Mécaniques, choisis avec le plus grand soin pour l'information et l'instruction des Ouvriers du Canada. Une partie de ses colonnes est consacrée à la lecture instructive, convenable pour les jeunes membres de la famille, des deux sexes

TITRE QUE HORTICULTURE, HISTOIRE NATURELLE, JEUX ET AMUSEMENTS POPULAIRES, OUVRAGES DE FANTAISIE ET A L'AILLÉ-GUILLE POUR DAMES, ET COURTES ET AMUSANTES HISTOIRES. THE SCIENTIFIC CANADIAN Conjointement avec le PATENT OFFICE RECORD Contient 48 pages remplies des plus Belles Illustrations et environ 125 diagrammes de tous les Brevets émis chaque mois en Canada; c'est une publication qui mérite l'encouragement de tous les Ouvriers de la Puissance, dont la devise devrait toujours être: ENCOURAGEONS L'INDUSTRIE NATIONALE. Prix: Seulement \$2.00 par année. LA CIE. DE LITHO. BURLAND, PROPRIÉTAIRE ET ÉDITEUR, 5 et 7, RUE BLEURY.

L'OPINION PUBLIQUE est imprimée aux Nos. 5 et 7, rue Bleury, Montréal, Canada, par la COMPAGNIE DE LITHOGRAPHIE BURLAND (LIMITÉE).