

PANIER AUX LETTRES

—Concombres en couches.—
Ce sont des plantes qui demandent une chaleur régulière. L'excès d'humidité et le refroidissement peuvent les faire périr. La Transplantation en est très difficile et ne peut se faire avec succès que lorsque les plantes ont deux bonnes feuilles, exception faite pour les semis en pots.

—Semis de tomates à la maison.—
Malgré tous les soins que vous pouvez donner, les semis faits dans des boîtes à la maison, ne vous donneront jamais des plants aussi forts et vigoureux que ceux semés dans une bonne couche-chaude. Les plants s'étiolent lorsqu'il y a manque d'air et excès d'humidité ou excès de chaleur.

—Groselles.—
Différentes causes peuvent faire tomber les groselles avant leur maturité. Soit un terrain trop sec ou un manque de fertilité dans le sol ou bien encore un manque de taille.

Engraissez le terrain et faites une bonne taille au printemps, arrosez ensuite à la bouillie bordelaise empoisonnée au moins trois fois, et il n'y a aucun doute que vous trouverez une bonne amélioration.

—Semis en rangs ou à la volée.—
Les semis en rangs sont préférables, ils sont plus faciles à bien réussir et à leur donner les soins nécessaires en temps opportun.

—Echalottes et oignons.—
Si vous n'obtenez pas une bonne conservation, c'est probablement parce que vos bulbes sont récoltés avant leur maturité ou rentrés pas assez secs.

La conservation se fait dans un local frais et sec.

—Taille du melon.—
La première taille se fait au dessus de la deuxième feuille. La deuxième taille sur les branches latérales au dessus de la sixième feuille. La troisième taille sur les nouvelles ramifications au dessus de la troisième feuille.

Les derniers soins consistent à supprimer les rameaux inutiles et à pincer l'extrémité des plus longues ramifications. Le jardinier doit user de son jugement de manière à avoir toujours un feuillage abondant, sain et vigoureux, ce qui ne peut s'obtenir que par une taille régulière et faite suivant la vigueur des plants et les variétés de melons.

Battage, bravage et taillage du lin.—
Notre correspondant voudra bien noter que la Ferme Expérimentale de Ste-Anne-de-la-Pocatière depuis quatre ans, durant les mois d'hiver, a fait gratuitement ces travaux pour les cultivateurs, c'est-à-dire depuis le premier novembre jusqu'au premier de mai, chaque année, depuis quatre ans.

Il semblerait prématuré de dire dès maintenant si la Ferme Expérimentale pourra continuer dans l'avenir à faire ces travaux gratuitement. A tout événement, le régisseur de cette station nous informe, que s'ils devaient charger quelque chose pour ce travail, ce ne serait pas plus que le strict prix coûtant des travaux.

**Congrès mondial d'aviculture
OTTAWA**

27 juillet au 4 août 1927

Aux aviculteurs de la province de Québec

Bon nombre d'aviculteurs n'ont pas encore transmis leur formule d'application et leur cotisation pour devenir membres du Congrès. Le temps passe et la date d'ouverture du Congrès approche rapidement. Afin d'éviter l'encombrement à la dernière minute, les aviculteurs doivent se hâter d'envoyer l'application accompagnée du montant requis.

Tout individu, qu'il soit aviculteur ou non, peut devenir membre du Congrès en payant la cotisation de \$5.00, qui lui donne droit à tous les privilèges et en plus au rapport complet des conférences et délibérations du Congrès. La contribution de \$3.00 accorde tous les privilèges à l'exception du rapport.

Les Sociétés d'Agriculture, les Cercles Agricoles, les Associations, les Cercles de Fermiers, les autres organisations agricoles, ainsi que les maisons de commerce, les marchands de grains, les marchands d'incubateurs, les syndicats, etc. sont invités à s'inscrire membres du Congrès.

Chaque contribution donne droit à un délégué et les associations ou autres organisations qui désirent envoyer plus d'un délégué officiel au Congrès doivent verser une cotisation additionnelle pour chacun des autres délégués officiels.

Depuis notre circulaire de mars, le nombre des membres s'est accru considérablement, mais nous sommes encore loin d'avoir atteint notre objectif pour la province.

Une liste officielle des membres à date est annexée à la présente circulaire. Votre nom s'y trouve-t-il?

Si oui, vous avez dû recevoir le joli programme illustré donnant la liste complète des conférences, etc.

Si non, c'est que votre formule d'application à titre de membre du Congrès n'a pas encore été envoyée au Secrétaire de ce comité. Si c'est votre intention de devenir membre, pourquoi retarder plus longtemps?

Bon nombre d'aviculteurs nous ont aussi fait parvenir leur formule d'entrées pour les exhibits qu'ils se proposent d'envoyer à l'Exposition Mondiale du Congrès à Ottawa. Nous annexons la liste de ces éleveurs et mentionnons les races que leurs entrées représentent. Nous présumons que ceux qui désirent exhiber et dont les noms n'apparaissent pas encore

sur cette liste se feront un devoir de transmettre au secrétaire soussigné la formule qui leur a déjà été envoyée à cet effet, afin que ce Comité puisse préparer l'itinéraire des inspections.

Il appert que, d'après une décision récente du Comité Exécutif, la formule d'entrée déjà envoyée à tous les aviculteurs sera acceptée comme officielle.

Les éleveurs de lapins ont une belle opportunité d'exhiber leurs meilleurs sujets, car une section spéciale leur sera réservée. C'est donc à eux d'en profiter, car, tout comme pour les volailles, le nombre d'exhibits ne sera pas limité, à condition toutefois que les sujets soient de la meilleure qualité et que les jeunes animaux soient bien développés.

Pour tout renseignement concernant le Congrès, vous êtes prié d'écrire au Secrétaire du Comité Provincial du Congrès, à Québec.

LUCIEN CREVIER,
Ministère de l'Agriculture.

Liste des membres de la province de Québec

- 1—Bélisle, L.-A., St-Guilherme, Yamaska.
- 2—Bisson, Léon, St-Jovite, Terrebonne.
- 3—Brome Lake Duck Farm Ltd, Knowlton, Brome.
- 4—Chermont, J.-A., St-Jovite, Terrebonne.
- 5—Ovide Cormier, St-Sulpice, L'Assomption.
- 6—Cowan, Robert J., Rosemere, Terrebonne.
- 7—Darby, Cyril R., Rock Island, Stanstead.
- 8—Desmarchais, Miss E.-A., 33, Broadview Ave, Valois, P. Q.
- 9—Faustin, Rev. Frère, (Collège du Sacré-Cœur), Arthabaska, Arthabaska.
- 10—Ferme d'Elevage de Dindons, Maria, Bonaventure.
- 11—Finel, A.-A., 4551, rue Parthenais, Montréal, P. Q.
- 12—Fogerty, D.-C., Macdonald College, Jacques-Cartier.
- 13—Fortier, P. (Ferme Expérimentale), La Ferme Abitibi.
- 14—Fontaine, J.-E., St-Guilherme, Yamaska.
- 15—Gavrilchuck, Jos., Amos, Abitibi.
- 16—Génier, Rev. J.-A., St-Faustin, Terrebonne.
- 17—Hébert, Jos.-C., N. P., Montmagny, Montmagny.
- 18—Hillhouse, A. P., Fester, Brome.
- 19—Howard, C.-B., M.P., Sherbrooke, Sherbrooke.
- 20—Lachance, Joseph, St-Jean, St-Jean.
- 21—Lachapelle, Jean-D., St-Paul l'Érmitte, L'Assomption.
- 22—Laog, James D., Lennoxville, Sherbrooke.
- 23—Lesage, Mme J.-E., St-Félix de Valois, Joliette.
- 24—Lortie, Octave, Ave. du Moulin, Beauport, P. Q.
- 25—Langlois, Jean, Ste-Scholastique, Deux-Montagnes.
- 26—Lapointe, Albert, 145, rue Boisseau, Québec, P. Q.

(Suite à la Page 406)

**BANQUE PROVINCIALE
DU CANADA**

Incorporée par Acte du Parlement en juillet 1900

La seule banque au Canada dont les argents confiés à son département d'Épargne sont contrôlés par un Comité de Censeurs, ces messieurs examinent mensuellement les placements faits en rapport avec tels dépôts.

Conformément aux règlements approuvés par ses actionnaires, lors de sa fondation, cette banque ne prête pas d'argent à ses directeurs.

Président du Conseil d'Administration

L'HONORABLE SIR HORMIDAS LAPORTE

1er Vice-président
M. TANCRÈDE BIENVENUE

2e Vice-président
M. S.-J.-B. ROLLAND

Président du Bureau des Commissaires-Censeurs

L'HONORABLE N. PÉRODEAU

Lieutenant-Gouverneur de la Province de Québec

Vice-président du Bureau des Commissaires-Censeurs

L'HONORABLE E.-L. PATENAUDE

CHS.-A. ROY, Gérant général



UN PRÊTRE, L'ABBÉ HAMON (Curé de Vaumoyse, France), possède le moyen radical de guérir: **DIABÈTE, ALBUMINE, CŒUR, REINS, FOIE, ESTOMAC, RHUMATISME, BRONCHES** et toutes les maladies chroniques réputées incurables.

AUCUN RÉGIME - - - - - RIEN QUE DES PLANTES

Brochure explicative et très intéressante, français ou anglais, gratis et franco sur demande. Adressez

LABORATOIRES BOTANIQUE ET MARINS
430, rue St-Pierre - - - - - Montréal.

ASBESTOSLATE

La TOITURE QUI DURE TOUJOURS

LES bardeaux d'ASBESTOSLATE sont faits d'à peu près 15% d'amiante et 85% de Ciment Portland,—réduits par pression hydraulique en une substance dure et permanente, qui est à l'épreuve de l'eau et du feu.

L'action naturelle de la pluie et de la chaleur contribue à durcir le ciment, et par conséquent votre toiture s'améliorera avec les années.

L'ASBESTOSLATE est faite au Canada par des ouvriers canadiens pour supporter sans se détériorer les conditions climatiques du Canada.

On a fait usage de plus de 7,000,000 de pieds d'ASBESTOSLATE pour la reconstruction des régions dévastées de France.

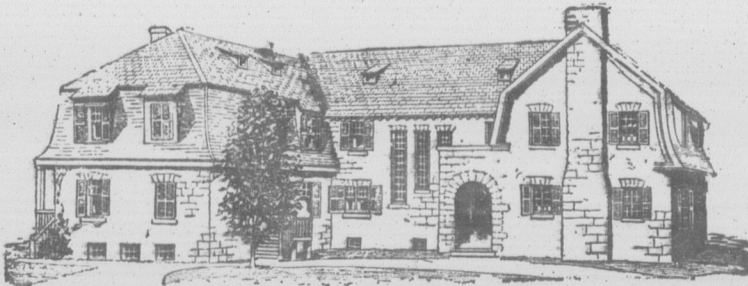
Spécifiez toujours ASBESTOSLATE
Une fois posée,—c'est pour toujours.

Demandez notre brochure No 1.

Asbestos Manufacturing Company Limited

Manufacture à Lachenaie.

Bureau-chef: 752 SQUARE VICTORIA, MONTREAL



ADMINISTRATION
Abonnement payé
Canada—Excepté cité
Cité de Québec et pays
Pour les Sociétaires de
Société Fédérée de Qu
Société des Jardiniers
Tarif des annonces 15c
classées 25 mots, 50
plus un sou par mot
de 25 mots, minimum.
Pour abonnement et
"Bulletin de la Ferme"
de la Montagne, (Édi
Case postale 121.—76

Volume XV—
Québec, 27

Notre

Serait-il p
l'on pou.rait p
C'est par cette
cle sur ce sujet

Les idées
tions, destinées
encore.

Durant le
nos fabriques c
ques ont une in
il pas possible
née et, par le
structions, lesq
nul, durant to

Lorsqu'arr
transporteraier
plus ou moins
fois par semair

En arriva
prend des écha
le produit d'aj
sans dire, le s
chaque fabriq
les bassins à fro
dans un deuxi
n'aurait qu'à l
que les sirops d
langent bien.

serait filtré et
importe la gra
chose facile. A
tre sur la mar
puisque tout l
formément em
seraient beauc
car les dépens
actuellement, i
duellement, so
pour finir les p

Quant à
fabriques ont
quoiqu'un siro
et hermétique
leur qu'au froi

Ce sont là d
heureux de co
sujet. "C'est
Bien, que cha
nir.

Nous ne
endrons quelq
rons un peu l