

## COLLÈGE DE STE. ANNE.

La distribution des prix au Collège de Ste. Anne, aura lieu mardi matin le 22 juin, à 9 heures et les vacances s'ouvriront après le dîner du même jour.

## A VENDRE

A Hébertville, comté de Chicoutimi, une magnifique terre, contenant en superficie 185 acres, dont un tiers en culture, et située à 3 milles de l'Eglise et à 20 arpents des moulins à farine et à scie, avec maison, grange, moulin à battre, etc.

Prix modéré, conditions libérales et titres incontestables.

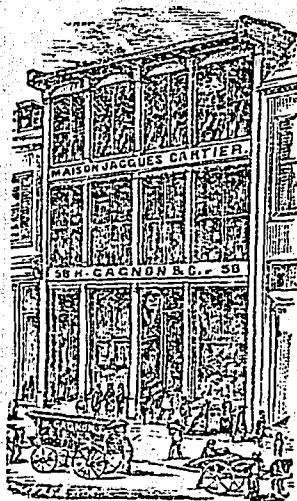
S'adresser, sur les lieux, à

ROBERT LEMAY, Propriétaire.

31 Mai 1880.

## MAISON JACQUES CARTIER

NO. 58,  
Rue de la Couronne,  
ST. ROCH, QUEBEC.



NO. 58,  
Rue de la Couronne,  
ST. ROCH, QUEBEC.

Nous invitons tout particulièrement les cultivateurs et autres personnes de la campagne, qui ont pour habitude, tous les printemps, de faire leurs achats de marchandises sèches à Québec, de venir visiter notre magasin avant que d'acheter ailleurs. Les arrangements qu'il nous a été possible de conclure il y a quelques mois, dans le règlement de nos affaires nous permettent d'offrir en vente nos marchandises à prix très-réduits. L'assortiment est des plus considérable, et chacun sera sûr d'obtenir tout ce dont il a besoin à des prix qui défient toute compétition.

Encore une fois, si vous désirez profiter du bon marché rendez-vous à la Maison Jacques-Cartier où vous obtiendrez complète satisfaction quant au prix et à la bonne qualité des marchandises.

H. GAGNON & CIE.,

No. 58, Rue de la Couronne, Québec

12 Mai 1880.— 1m.



## PACIFIQUE CANADIEN.

Scumission pour Matériel Roulant.

ON DEMANDE DES SOUMISSIONS pour fourniture d'un MATÉRIEL ROULANT devant être livré sur le Chemin de fer du Pacifique Canadien, pendant les quatre années à

venir. On devra livrer chaque année les objets suivants ou à peu près, savoir : —

- 20 Engins Locomotives.
- 16 Chars de première classe (dont une partie en traverso).
- 20 Chars de seconde classe (dont une partie en traverso).
- 3 Chars Express et à Bagage.
- 3 Chars Poste et à Fumer.
- 240 Chars Boite à Fret.
- 100 Chars à Plateformes.
- 2 Charrues à Ailes.
- 2 Charrues à Neige.
- 2 Flangers.
- 4 Chars à Mains.

Le tout devant être manufacturé dans la Puissance du Canada et livré au Chemin de fer du Pacifique Canadien au Fort William ou dans la Province du Manitoba.

On peut, sur demande, se procurer des plans et spécifications, au bureau de l'Ingénieur en chef, à Ottawa, le et après le 15<sup>e</sup> JOUR DE MARS prochain.

Les soumissions seront reçues par le soussigné, jusqu'à MIDI le PREMIER JUILLET prochain.

Par ordre,

F. BRAUN,  
Secrétaire.

Département des Chemins de fer  
et des Canaux,  
Ottawa, le 17 février 1880.  
19 Février 1880.



## CANAL LACHINE.

### AVIS AUX ENTREPRENEURS.

Le contrat pour la construction des PORTES D'ECLUSE, qui devait être accordé le 3 Juin prochain, tel qu'annoncé précédemment, est remis, pour des causes inévitables, aux dates suivantes: Les soumissions seront reçues jusqu'à MARDI, le 22<sup>e</sup> jour de JUIN prochain.

Les plans, devis, etc., pourront être examinés le et après MARDI, le HUIT JUIN.

Par ordre,

F. BRAUN,  
Secrétaire.

Département des Chemins de fer et Canaux,  
Ottawa, 13 Mai 1880.  
28 Mai, 1880.



## CANAL WELLAND.

### AVIS AUX ENTREPRENEURS.

Le contrat pour la construction des PORTES D'ECLUSE, qui devait être accordé le 3 Juin prochain, tel qu'annoncé précédemment, est remis, pour des causes inévitables, aux dates suivantes: Les soumissions seront reçues jusqu'à MARDI, le 22<sup>e</sup> jour de JUIN prochain.

Les plans, devis, etc., pourront être examinés le et après MARDI, le HUIT JUIN.

Par ordre,

F. BRAUN,  
Secrétaire.

Département des Chemins de fer et Canaux,  
Ottawa, 13 Mai 1880.  
28 Mai, 1880.