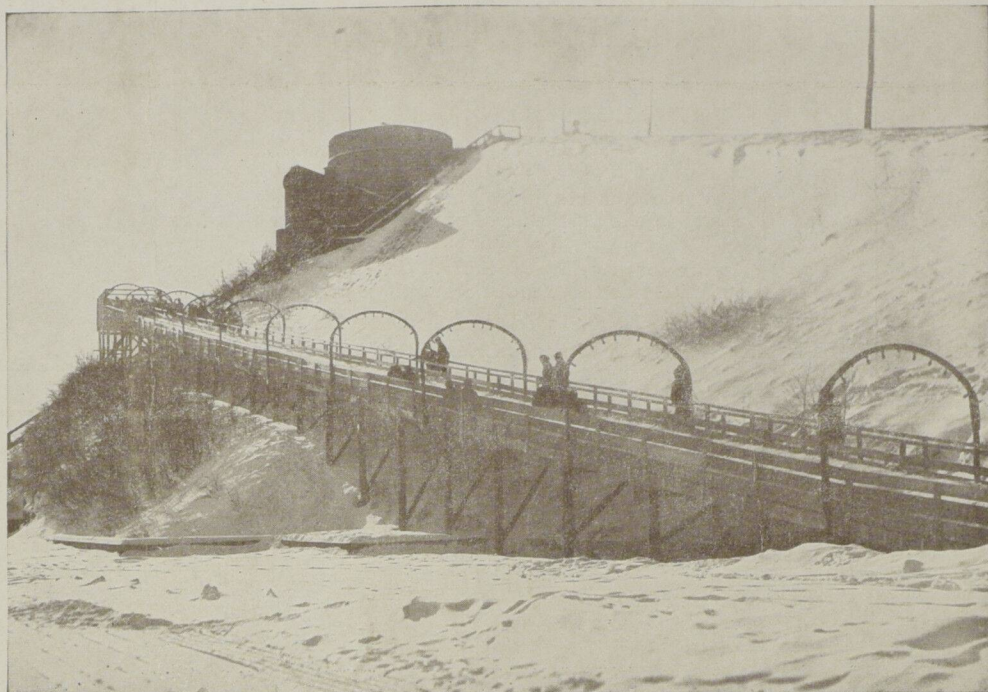


## LE CARNAVAL D'HIVER A QUEBEC



La fameuse glissoire de la Terrasse Dufferin, une rivale en hiver des glacis en été, puisqu'en traîneau on y coule des heures si douces.

(Courtoisie du Pacifique Canadien.)



**GRATIS** à tous les abonnés du "TERROIR"

*Le nouveau dictionnaire **LAROUSSE**, illustré, un volume (1800 pages)*

**ÉDITION 1926**

*Une prime d'une valeur exceptionnelle, comprenant la reproduction de soixante peintures, les plus belles oeuvres de grands artistes.*

Le dictionnaire relié en toile à tout abonné qui renouvellera sa souscription ou à tout nouvel abonné **POUR UN AN**, et le dictionnaire relié en cuir solide, prime de luxe, **POUR DEUX ANS**.

Pour plus amples renseignements s'adresser à

**LE TERROIR Enr, :- 130 St-VALLIER, :- Tél. 2-1229**

ADMINISTRATEUR