

Frederickton, N.B.

LE MADAWASKA

La Cie d'Imprimerie du Madawaska

EDMUNDSTON, N. B. 22 JUILLET 1920

G.-E. DION, Administrateur

Antonio Piché

Monsieur Antonio Piché est né à Drummondville, près de Montréal. Dès le bas âge, il manifesta des goûts et des aptitudes remarquables pour le chant, faisait passer beaucoup de tempérament musical.

Au collège, on le mentionnait comme un futur chanteur de valeur, et à l'âge de 15 ans on le fit monter à Montréal pour chanter à une grande fête religieuse.

A 19 ans, on l'envoya aux États-Unis, où il fut mis sous l'habile direction d'un célèbre professeur de Buffalo, HARRY J. FELLOWS. Il commença dès ces années-là à paraître sur les scènes de concerts où on l'admiraient déjà pour sa voix pleine et riche.

Il fut tour à tour soliste à l'église "St-Andrews" de Buffalo, et à l'église "St-Mary's" de NIAGARA.

C'est alors qu'il fut admis à faire partie du célèbre "Buffalo OPERA et ORATORIO CHOIR".

Monsieur Piché devait vers ce temps-là partir pour Paris, mais, sur les entrefaites, une offre avantageuse lui fut faite à New-York et il s'y rendit de bonne grâce. A New-York, il continua à travailler sous le MAITRE WALTER RANDALL CLARCK. Il joua avec beaucoup de succès, un peu plus tard, le rôle principal d'un opéra avec les membres du "WARREN CONSERVATORY OF MUSIC". D'après cela, Monsieur Piché a donné un grand nombre de concerts où il obtint de fois en fois des succès de plus en plus grande. Il chante d'après la méthode de LOMPERTI, méthode qui permet, peut être plus que toute autre, aux chanteurs de faire ressortir toute la puissance et la richesse de leur voix.

Après avoir fait ses études sous la compétence direction de son père, l'énergique "Capelmeister" auquel les Bruxellesois doivent la brillante réalisation des opérettes représentées aux Galeries et à L'Olympia, elle fit ses débuts sous la direction Maugé au Théâtre du Passage.

A peine un mois après, elle fut enlevée par la MONNAIE, où elle se fit, pendant dix ans, applaudir dans les œuvres du répertoire.

Revenue à l'opérette, après un passage aux GALERIES, elle créa au MOLIERE, avec la toute ravissante Bédely, le "Mendiant d'Amour" que M. Munié compte reprendre cet hiver.

Depuis lors, engagée au Métropolitain Opéra-House de New-York elle fut tout particulièrement remarquée dans "Othello", lors des inoubliables représentations italiennes.

Madame Jeanne Maubourg Roberval a donc chanté à Paris, à Bruxelles à New-York, en Louisiane, etc., etc. Partout, elle a remporté de grands succès.

Jeanne Maubourg Roberval

Cet artiste fut élève du grand maître et de l'illustre compositeur français "MASSENET".

Jeune encore, il obtint la superbe position de chef des chœurs à l'opéra comique de PARIS.

Plus tard, il dut à ses talents d'accompagnateur écrite la faveur d'être choisi par le grand violoniste espagnol FABLO DE SARASATE comme son accompagnateur.

Peu après, il devint l'accompagnateur d'une des plus grandes cantatrices des derniers siècles ADELINA PATTI.

Dans la suite, il fut engagé par le grand impresario STROKOSCH et devint chef d'orchestre dans plusieurs théâtres de FRANCE, des ETATS-UNIS et du CANADA.

L'hiver dernier, Monsieur ROBERVAL a été chef d'orchestre du grand Opéra de la NOUVELLE ORLEANS, en Louisiane.

Albert Roberval

Edmundston, N. B., 20 juillet 1920.

Monsieur Alphonse Labbé, Gérant de la Union Mutual Life Ins. Co., St-Léonard, N. B.

Monsieur,

Je désire vous remercier pour la promptitude et la manière que vous avez apporté au paiement de la police d'assurance de \$500, que mon mari avait votre Compagnie.

C'est avec la plus grande surprise que j'ai reçu en moins de trois jours après le décès, le chèque de la Union Mutual de Portland et c'est avec beaucoup de satisfaction que l'on m'a payé à la Banque Provinciale à Edmundston une commission de \$650, en plus du montant de la police pour l'échange de mon chèque.

Votre dévoué,
Sophie Cyr Gagné

Plantation du maïs

La Maïs ou blé d'Inde, la récolte par excellence de la ferme à culture mixte, se répand de plus en plus au Canada. Il est actuellement cultivé sur une très grande partie de l'Ontario. Dans la province de Québec, les limites de sa culture remontent graduellement vers le nord et elle a pris pied dans plusieurs districts des provinces de Manitoba, Saskatchewan, Alberta et Colombie-Britannique.

Le maïs n'est pas difficile sur le choix du sol pourvu que l'égoûtement soit bon et qu'il y ait une bonne quantité d'engrais, mais il se plaît spécialement sur les sols francs, gras, chauds, profonds, riches en matière végétale en décomposition, (humus) et reposant sur un sol d'argile porceuse.

Dans l'assolement le maïs doit venir après une récolte de foin, de trèfle ou un pacage de trèfle. On peut aussi le faire venir après une céréale ou même après une plante sarclée, pourvu que le sol soit riche ou que l'on ait appliqué une grosse couche de fumier.

Le fumier vert est le meilleur. Une quantité de douze à quinze tonnes à l'acre donne de bons résultats. L'application peut se faire en automne, en hiver ou au printemps. On peut l'enfouir à la charrue ou l'incorporer au sol labouré. L'enfouissement à la charrue est généralement le moyen le plus pratique, et lorsqu'il est bien exécuté il donne des résultats uniformément satisfaisants. Il ne faut pas enfouir le fumier trop profondément, de peur que les principes fertilisants ne soient entraînés par les pluies jusqu'à des profondeurs où les racines des plantes ne peuvent atteindre.

Un sol bien préparé pour les semences est finement divisé, propre, humide, profond. Si le sol est argileux, on fera mieux de le labourer à l'automne, tournant une tranchée de terre assez épaisse, sans descendre au-dessous de la couche de sol productif. Quant au sable et aux terres franches c'est le labour de printemps peu profond qui fournit les conditions les plus favorables. Le gazon, avec l'herbe qui est en train de pousser et le fumier qui l'on a appliqué, qui sont retournés à la charrue immédiatement avant la plantation, se décomposent rapidement et forment dans le sol une sorte de couche chaude, nécessaire pour activer la germination rapide de la graine et la pousse de la plante, car il est essentiel pour réussir que le maïs pousse rapidement.

L'humidité est un facteur dont on doit d'ailleurs tenir compte. Un sol n'est pas prêt à être semencé tant que les couches de surface et de sous-surface ne sont pas bien en contact avec l'autre, tant que le fumier n'est pas bien incorporé, afin que l'humidité du sol puisse monter sans obstacle des profondeurs jusqu'à la surface, où les plantes se l'assimilent. Le maïs se plante en poquets (bottes) ou en lignes. On recommande la plantation en poquets espacés de trois pieds en tous sens pour les champs infestés de mauvaises herbes, car elle permet de faire un large emploi du cheval pour combattre les mauvaises herbes. La plantation en poquets est bonne également lorsqu'on se propose de laisser mûrir le maïs pour la production de la graine ou dans les districts à saison courte, car le maïs en poquets mûrit plus vite qu'en lignes. Sur un sol qui est en bon état d'amélioration, on préfère planter en lignes espacées de 36 à 42 pouces. Il n'est pas besoin de machines spéciales, car le semoir ordinaire

peut être employé. A la récolte la moissonneuse à maïs circule plus facilement et s'abîme moins dans une plantation en lignes que dans une plantation en poquets.

La quantité de semence est une considération importante. En poquets, de trois à cinq grains à forte vitalité suffisent. En lignes de 15 à 20 livres à l'acre de grain de bonne qualité donnent généralement une levée assez épaisse pour que l'on puisse herser. Pour l'époque de la plantation, on doit se régler sur les conditions du sol et de la température. On ne doit jamais planter dans tous les cas tant que l'on craint un retour du froid. Jamais non plus on ne doit attendre si tard que le manque d'humidité ne soit à craindre ou que la saison ne soit pas assez longue pour le maïs. Il serait difficile de dire quelle est la meilleure époque. Le planteur expérimenté sait par instinct quand le bon moment est arrivé. Quant au débutant il devra observer et exercer son jugement. Les dates varient entre le 15 mai et le 10 juin.

Pour l'ensilage, le choix de la variété de maïs variera suivant le district où l'on se trouve. Les variétés dures (flint) et notamment les Longfollow, Hatif de Compton et Salzer Dakota nord, qui comptent parmi les variétés les plus précoces sont celles qui conviennent le mieux pour les districts à saison courte. Pour les districts à saison longue il y a, outre les variétés dures que nous venons de mentionner les variétés dentées (Dent) Wisconsin no. 7, Rayon d'or, Bailoy et le Dent jaune à calotte blanche.

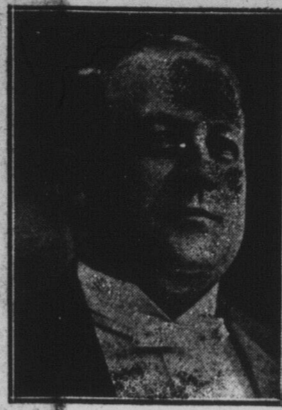
Dans les provinces des prairies le Dent du Nord-Ouest est le préféré.

N'employez que de la graine de choix; achetez votre grain en épi, c'est le meilleur moyen d'être sûr de la qualité. Essayez tout le grain en le faisant germer avant de le planter, pour être sûr que vous en mettez assez dans le sol. Mettez la semence assez profondément pour qu'elle se trouve dans un sol humide après la plantation, binez le sol fréquemment pour ameublir la surface et stimuler la germination des graines de mauvaises herbes, que l'on détruira ensuite. Une fois que le maïs est levé commencez à biner entre les rangs. Lorsque les plantes ont de trois à quatre pouces de hauteur, si elles paraissent trop épaisses dans les lignes, faites passer la herse traînée légère en travers des rangs.

Tenez toujours la surface du sol bien meuble; c'est le meilleur moyen de stimuler la végétation. Enfoncez la bineuse profondément d'abord, puis, à mesure que les racines secondaires se développent et s'allongent juste au-dessus des trois ou quatre premiers pouces de surface entre les rangées, diminuez la profondeur des binages afin de ne pas trancher les racines, ce qui entraverait prématurément la croissance de la récolte.

W.-L. GRAHAM,
Edmundston, N. B.,
20 juillet 1920.

M. Antonio Piché, célèbre tenor, de New-York et Chicago qui chantera à Edmundston, Dimanche le 25 juillet prochain. Deux autres étoiles, Jeanne Maubourg et Albert Roberval prendront part au concert.



M. Antonio Piché, célèbre tenor, de New-York et Chicago qui chantera à Edmundston, Dimanche le 25 juillet prochain. Deux autres étoiles, Jeanne Maubourg et Albert Roberval prendront part au concert.

CRESOBENE (CAPSULES)

Composées de produits balsamiques, antiseptiques, volatiles les CAPSULES CRESOBENE imprègnent de leurs bienfaisantes vapeurs tout l'appareil respiratoire, par où s'introduisent les maladies des poumons, et s'emploient avantageusement contre les maux de GORGE, LARYNGITES, LES TOUX CHRONIQUES ou AIGUES, les BRONCHITES et la GRIPPE.

Ayez une boîte de CAPSULES CRESOBENE avec vous, c'est une bonne mesure de précaution à prendre.

Prix, 50 sous la boîte, dix boîtes pour \$2.50, chez tous les marchands ou par la poste. Compagnie des CAPSULES CRESOBENE, 272, rue St-Denis, Montréal.

Avez-vous la DYSPEPSIE ?

Si votre estomac est aigre, et si vous avez une sensation de lourdeur après avoir mangé si vous avez de la difficulté à assimiler vos aliments il est évident que vous avez besoin du

Le remède de HAWKER contre la DYSPEPSIE

Il soulage rapidement les maux d'estomac et vous permet de manger normalement sans que vous en soyez incommodé. Il prévient aussi la constipation, et fait disparaître le mal de reins. C'est un régulateur sûr qui garde l'estomac en excellente condition, et rend la vie agréable au dyspeptique.

Il vous fera du bien. Essayez-le ! En vente dans toutes les pharmacies et dans tous les magasins-généralistes, à 50 c.

THE CANADIAN DRUG CO. LTD. ST. JOHN, N. B.

REMERCIEMENTS

La famille de feu L. Gagné désire remercier les Chevaliers de Colomb et tous ceux qui lui ont témoigné leurs sympathies à l'occasion du malheur qui vient de le frapper.

Mde L. GAGNÉ

LA BANQUE PROVINCIALE DU CANADA

Siege social : MONTREAL

Capital Paye et Surplus \$3,000,000.00

Actif total, au delà de \$36,000,000.00

105 succursales dans les provinces de Québec, Ontario, Nouveau-Brunswick et l'Île du Prince-Edouard.

10—Vous pouvez déposer vos argents toujours remboursables à demande et recevoir 3% d'intérêt l'an; les dits intérêts étant capitalisés ou payés tous les six mois, le 30 juin et le 31 décembre de chaque année.

20—En vertu de règlements particuliers à cette banque, les argents confiés à son département d'épargne sont contrôlés par un comité de censeurs. Ces messieurs examinent mensuellement les placements faits, en rapport avec ces dépôts, assurant ainsi aux déposants la plus grande protection possible.

30—Pour la commodité de tous, des dépôts de toutes sommes, depuis (\$1.00) un dollar sont acceptés au département d'épargne. Deux ou plusieurs personnes peuvent aussi ouvrir un compte conjointement.

Nous sollicitons respectueusement votre encouragement et votre patronage Succursale à Edmundston :

F. H. Bourgoin, gérant local.

P. H. LEVASSEUR

EDGAR LEVASSEUR

L. H. LEVASSEUR ENGR

NEGOCIANTS EN GROS

EPICERIES, FRUITS ET PROVISIONS

RIVIERE DU LOUP STATION, QUE.

SIROP DE GOUDRON ET D'HUILE DE FOIE DE MORUE DE Mathieu CASSE LA TOUX

Gros flacons, — En vente partout.

GE. J. L. MATHIEU, Prop., SHERBROOKE P. Q.

Fabricant aussi les Poudres Nourissantes de Mathieu, le meilleur remède contre les maux de tête, la Névralgie et les Rhumes Fervents.

Important

Sauvez les cendres de vos POELES : cendre de bois. Elles ont de la valeur.

Nous passerons à l'autonne pour les acheter.

Alphonse Martin, GRAND FALLS, N. B.

Les profits du concert Piché Maubourg-Roberval dimanche soir, seront versés aux fonds du bazar