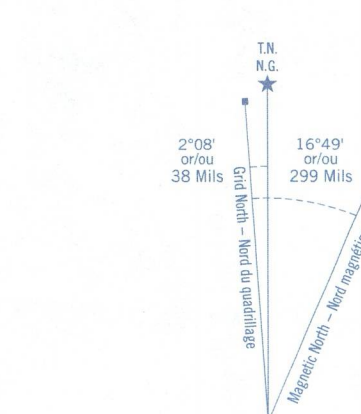
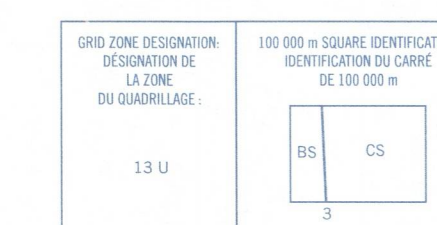


Military users refer to this map as: **SERIES A 742 SERIE**
 Référence de cette carte pour usage militaire: **MAP 72 J/13 CARTE**
 Edition: **EDITION 4 MCE ÉDITION**

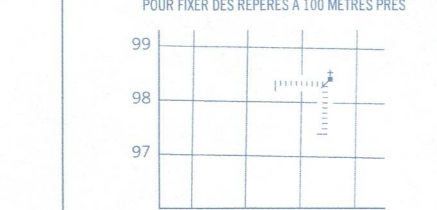


ONE THOUSAND METRE
 UNIVERSAL TRANSVERSE MERCATOR GRID
 ZONE 13
 QUADRILLAGE UNIVERSEL TRANSVERSE DE MÉRIDIEN
 DE MILLE MÈTRES

BROWN NUMBERED TICKS INDICATE
 THE 1000 METRE U.T.M. GRID
 ZONE 13
 LES AMARRAGES BRUNS NUMÉROTÉS REPRÉSENTENT
 LE QUADRILLAGE U.T.M. DE 1000 MÈTRES

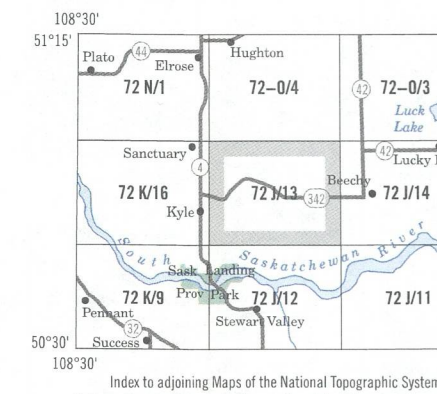


EXAMPLE OF METHOD USED
 TO OBTAIN APPROXIMATE NUMERICAL VALUES
 EXEMPLE DE LA MÉTHODE EMPLOYÉE
 POUR OBTENIR DES VALEURS NUMÉRIQUES APPROXIMATIVES



REFERENCE POINT
 POINT DE RÉFÉRENCE: CHURCH - ÉGLISE

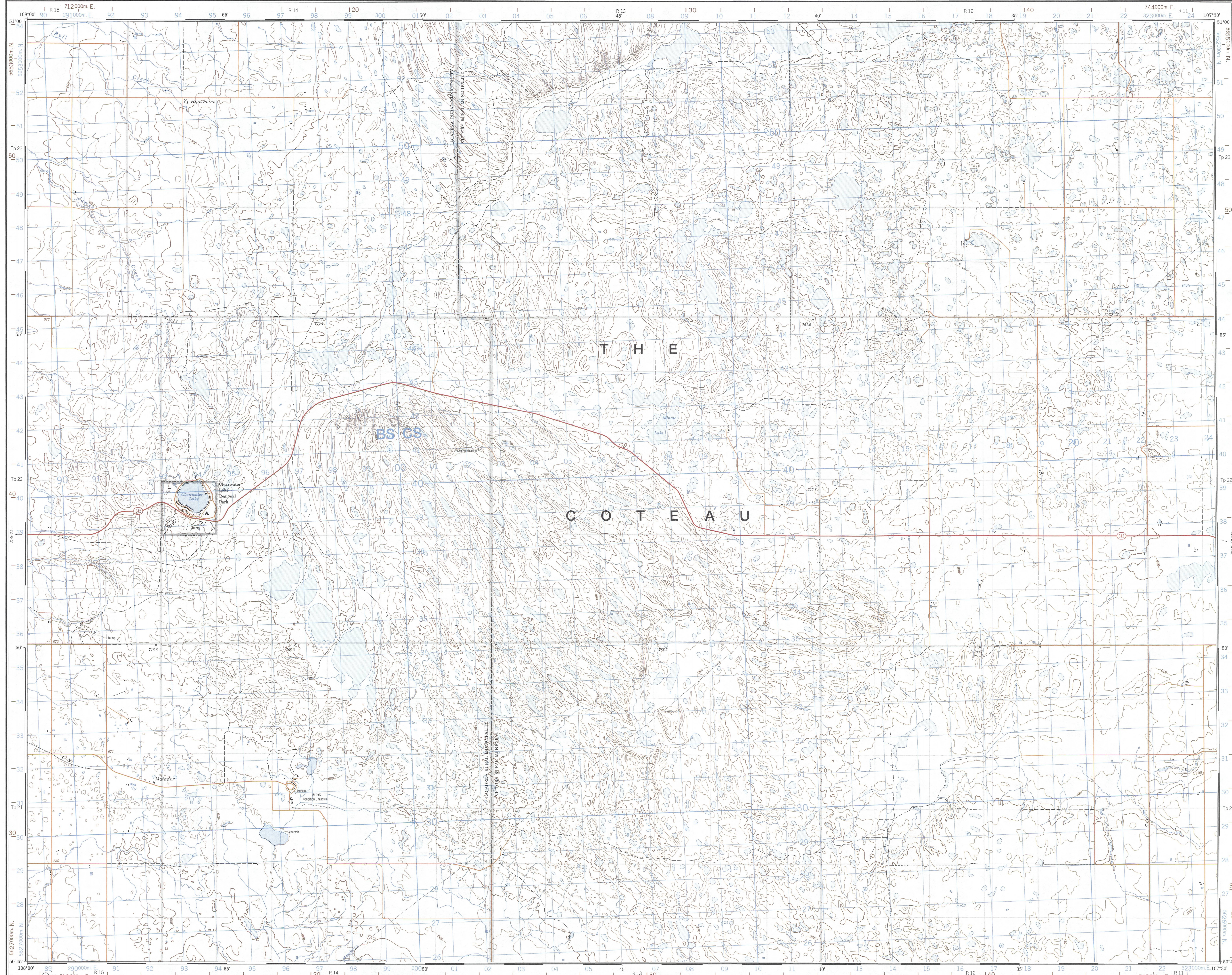
EXAMPLE OF METHOD USED
 TO OBTAIN APPROXIMATE NUMERICAL VALUES
 EXEMPLE DE LA MÉTHODE EMPLOYÉE
 POUR OBTENIR DES VALEURS NUMÉRIQUES APPROXIMATIVES



LOCAL DEALER DÉTAILLANT LOCAL

NRC CAN TOPOGRAPHIC MAPS
 LES CARTES TOPOGRAPHIQUES DE NRC CAN

MATADOR
 72 J/13



PRODUCED BY THE CANADA CENTRE FOR MAPPING, NATURAL RESOURCES CANADA, INFORMATION CURRENT AS OF 1997. PUBLISHED 1997.
 COPIES MAY BE OBTAINED FROM THE CANADA MAP OFFICE, OTTAWA, OR YOUR NEAREST MAP DEALER.
 © 1997, HER MAJESTY THE QUEEN IN RIGHT OF CANADA.

SOURCES:
 Geomatic Survey Division
 Aerial photos, horizontal survey measurements and coordinate conversion

Roads:	Routes:	Highway	Route 20
hard surface	revêtement dur	Highway	Route 20
loose or stabilized surface, all weather	gravier, aggloméré, toute saison	Highway	Route 20
loose surface, dry weather	de gravier, temps sec	Highway	Route 20
shoulder/shoulder road	chaussée non classée	Highway	Route 20
vehicle track	traçage de terre	Highway	Route 20
trail, cut line or portage	sentier, coupe ou portage	Highway	Route 20
		Highway	Route 20

MATADOR SASKATCHEWAN
 WEST OF THIRD MERIDIAN OUEST DU TROISIÈME MÉRIDIEN
 Scale 1:50 000 Échelle

Kilometers 1 0 1 2 3 4 Kilomètres
 Miles 1 0 1 2 3 Miles

CONVERSION SCALE FOR ELEVATIONS
 Mètres 0 20 40 60 80 100
 Feet 0 50 100 150 200 250 300 350 400 450 500 550 600 650 700 750 800 850 900 950 1000 Pies

ÉCHELLE DE CONVERSION DES ALTITUDES
 Mètres 0 20 40 60 80 100
 Pies 0 50 100 150 200 250 300 350 400 450 500 550 600 650 700 750 800 850 900 950 1000

SOURCES:
 Division des levés géodésiques
 Archives et enregistrements, données altimétriques et conversion de coordonnées

ÉTABLI PAR LE CENTRE CANADIEN DE CARTOGRAPHIE, RESSOURCES NATURELLES CANADA, RENSEIGNEMENTS À JOUR EN 1997, PARÉ EN 1997.
 CES CARTES SONT EN VENTE AU BUREAU DES CARTES DU CANADA, OTTAWA, OU CHEZ LE DÉTAILLANT LE PLUS PRÈS.
 © 1997, SA MAJESTÉ LA REINE DU QUÉBEC DU CANADA.

Natural Resources Canada
 Ressources naturelles Canada

72 J/13
 EDITION 4 ÉDITION

