



# Fourneau de Cuisine "PREMIER ROYAL" de Davidson

TROIS GRANDEURS ET SEPT MODELES

Il combine l'attrait et beaucoup de particularités absolument modernes.

Grille Duplex,  
Barres Nickelées Détachables,  
Grand Four Ventilé,  
Foyer Extra Grand,  
Indicateur de Chaleur,  
Rond Modérateur.

Pièces Fondues Lisses, Faciles à tenir propres.  
(Catalogue Descriptif et Prix sur demande.)

The THOS. DAVIDSON MFG. CO., Ltd.

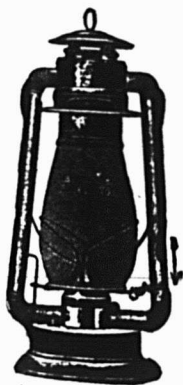
Articles Emaillés — Articles en Fer-Blanc —  
Articles en Tôle et Galvanisés, etc., etc.

MONTREAL et WINNIPEG

## E. T. Wright & Co.

HAMILTON, ONTARIO.

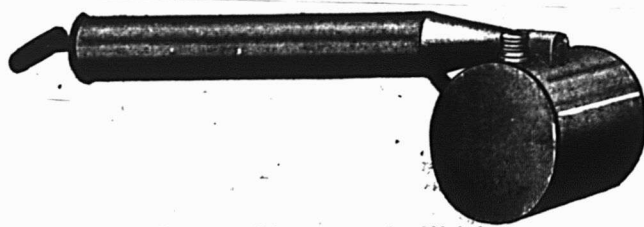
Manufacturiers d'Articles en Fer-Blanc Etampés, Assemblés et Vernissés, Cages, Lanternes, Burettes pour huiler les Faucheuses, Ronds de Poêles en Asbeste, Boîtes Ehles pour Lunch, Régulateurs de Tirage, Dalles et Tuyaux de Descente, Coudes pour Tuyaux de Descente, Tuyaux de Poêle Patentés de Scheip, Coudes pour Tuyaux de Poêle; Poêles à Frirre, Tamis Victor, Instruments à Battre les Tapis, Pelles à Feu et Spécialités pour l'usage de la Cuisine et du Ménage.



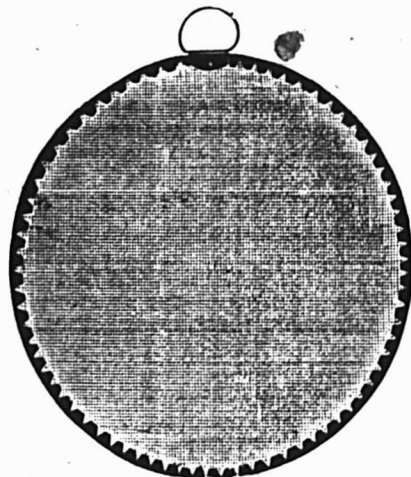
Cold Blast,  
nouveau modèle.



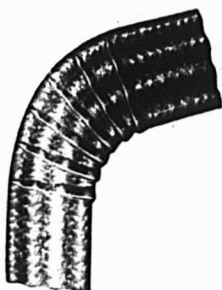
Tous les genres en laiton et vernissés.



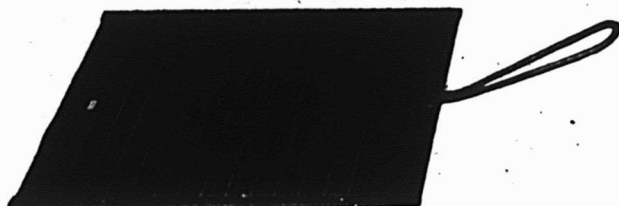
Pompe d'Arrosage de Wright



No. 1. Ronds de Poêle en Asbeste, Pesants ou Légers.  
No. 2. Avec arrière en Broche.  
No. 3. Avec arrière en Tôle de Fer.



Coudes pour Tuyaux de Descente. Unis ou Ondulés, à tous les angles.



Gril "Gypsy" pour Rôties.