

La Voiture Idéale

Car "ENGER" 1914

«MODELE "P"»

FORCE - SOUPLESSE - RAPIDITE

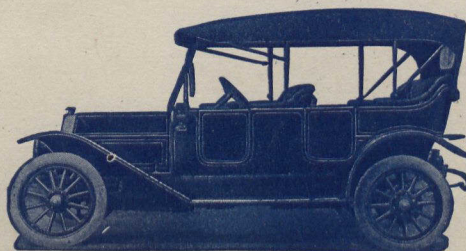
LUXE - CONFORT

4 Cylindres

- - -

40-45 Chevaux

Complètement équipée avec Capote démontable, Compteur automatique, Self starter électrique. Démarrage électrique. Eclairage électrique. Carrosserie de luxe. Capitonnage cuir, signaux, phares, lampes à l'électricité, glace de protection, livrée en couleur bleu-royal, gris ou vert.



DESIGNATION DES PIECES

MOTEUR Milwaukee, 4 cylindres $4\frac{1}{2}$ x $5\frac{1}{4}$.

REFROIDISSEUR à pompe et à thermo syphon.

TROIS changements de vitesse.

UNE MARCHE ARRIERE.

CARBURATEUR, modèle Shebler, graisseur automatique.

ACCELERATEUR à pédale et à manette.

COMPTEUR de vitesse, (speedometer) Steward.

CHRONOMETRE marchant 8 jours.

AVERTISSEUR (Horn) électrique.

CONTENANCE, 5 ou 7 passagers.

EMPATTEMENT (wheel base) 120 pouces.

PNEUS 36 x 4. Dunlop ou Diamond.

RESSORTS avant, 38 pouces de long, 2 pouces de large.

RESSORTS, arrière, 50 pouces de long, 2 pouces de large.

RESERVOIR à gazoline, 18 gallons.

MAGNETO Remy (basse tension).

ALLUMAGE électrique North-East.

CHASSIS, acier pressé 3 x 16 d'épaisseur.

PESANTEUR, 3,200 lbs.

VITESSE, 5 à 60 milles à l'heure.

Prix: \$2,150, à Montréal.

Un catalogue spécial sera envoyé sur commande, s'adresser à
FRED. POIRIER, Jr., 200 Blvd St-Laurent, Montréal, P. Q.

TEL. BELL: MAIN 2680