

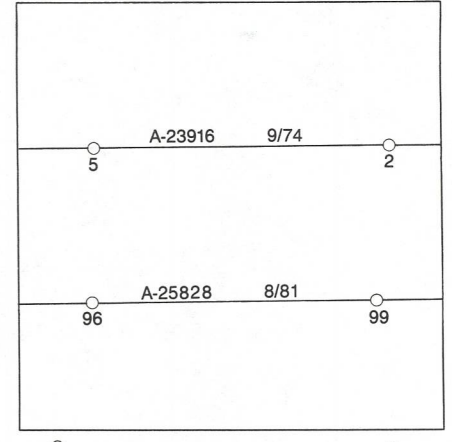
METRIC/MÉTRIQUE

METRIC/MÉTRIQUE

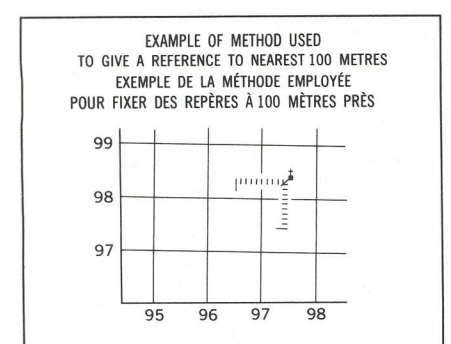
LEGEND - LÉGENDE

ROAD, HARD SURFACE	ROUTE, REVÊTEMENT DUR
ROAD, LOOSE SURFACE	ROUTE, SURFACE DE GRAVIER
CART TRACK, WINTER ROAD	CHEMIN DE TERRE, ROUTE D'HIVER
TRAIL, CUT LINE, PORTAGE	SENTIER, PERÇÉ OU PORTAGE
BUILT-UP AREA	AGLOMÉRATION
RAILWAY: SIDING, STATION, STOP	CHEMIN DE FER, VOIE D'ÉVÈTEMENT; STATION; ARRÊT
BRIDGE	PONT
SEAPLANE BASE; SEAPLANE ANCHORAGE	BASE D'HYDROAVIONS; ANCRAGE D'HYDROAVIONS
HOUSE; BARN	MAISON; GRANGE
CHURCH; SCHOOL; POST OFFICE	ÉGLISE; ÉCOLE; BUREAU DE POSTE
TOWER; LANDMARK OBJECT	TOUR; VALEUR DE RÉPÈRE
WELL; OIL GAS; TANK; WATER	PUIXS; PÉTROLE, GAZ; RÉSERVOIR; EAU
POWER TRANSMISSION LINE	LIGNE DE TRANSPORT D'ÉNERGIE
MINE; GRAVEL PIT	MINE; CARRIÈRE DE GRAVIER
CUTTING; EMBANKMENT	DÉBLAI; REMBLAI
INTERNATIONAL, PROVINCIAL BOUNDARY WITH MONUMENT AND NUMBER	FRONTIÈRE INTERNATIONALE, LIMITE PROVINCIALE AVEC BOISIE ET NUMÉRO
PROVINCIAL BOUNDARY, UNSURVEYED	FRONTIÈRE PROVINCIALE, NON APPRÉHENSÉE
COUNTY, DISTRICT BOUNDARY	LIMITE DE COMITÉ OU DE DISTRICT
TOWNSHIP, PARISH BOUNDARY	LIMITE DE CANTON, DE PAROISSE
MUNICIPALITY BOUNDARY	LIMITE DE MUNICIPALITÉ
RESERVE, SANCTUARY, PARK, ETC. BOUNDARY	LIMITE DE RÉSERVE, SANCTUAIRE, PARCS, ETC.
OUTLINED LANDMARK AREA BOUNDARY APPROXIMATE, ETC.	LIMITE DE SURFACE RÉPÈRE, LIMITE APPROXIMATIVE, ETC.
D.L.S. TOWNSHIP CORNER, SURVEYED; UNSURVEYED	CORN DE CANTON (A.T.C.); APPRÉHENSÉE; NON APPRÉHENSÉE
D.L.S. SECTION CORNERS	COINS DE SECTION (A.T.C.)
HORIZONTAL CONTROL POINT	POINT DE CONTRÔLE PLANIMÉTRIQUE
BENCH MARK WITH ELEVATION	RÉPÈRE DE NIVELLEMENT AVEC COTE
SPOT ELEVATION, PRECISE	POINT COTE, PRÉCIS
STREAM OR SHORELINE, INDEFINITE	COURS D'EAU OU RIVE; IMPRÉCIS
LAKE; INTERMITTENT LAKE; SHALLOW LAKE	LAC; LAC INTERMITTENT; LAC PEU PROFOND
FLOODED LAND	TERRAIN INONDÉ
MARSH; SWAMP; WOODS; STRONG BOG	MARAIS; BOISE; MARÉCAGEUX; FONGÈRE; A FLAMENTS
DRY RIVER BED WITH CHANNELS	LIT DE RIVIÈRE ASSÉCHÉ AVEC CHENAUX
RAPIDS; FALLS; RAPIDS	RAPIDES; CHUTES; RAPIDES
FORESHORE FLATS, SAND IN WATER; ROCKS	ESTRANS; SABLE SOUS L'EAU; ROCHES
TUNDRA; LAKES IN TUNDRA	TOURNOIR; LACS EN TOURNOIR
POLYGONS	POLYGOUES DE TOURNOIR
PALSA BOG	FONDRIÈRE DE PALSE
DAM; WHARF	BARRAGE; QUAI
ICEFIELD (GLACIER); MORANE	CHAMP DE GLACE (GLACIER); MORANE
PINGO	PINGO
DITCH	FOSSÉ
CONTOURS	COURBES DE NIVEAU
APPROXIMATE CONTOURS	COURBES DE NIVEAU APPROXIMATIVES
DEPRESSION CONTOUR	COURBE DE CUVETTE
CLIFF	FALaise
SPOT ELEVATION, APPROXIMATE; LAND, WATER	POINT COTE, APPROXIMATIVE; SUR TERRE; SUR L'EAU
ESKER	ESKER
SAND; SAND DUNES; RAISED BEACHES	SABLE; DUNES DE SABLE; PLAGES SURÉLEVÉES
HISTORIC SITE	LIEU HISTORIQUE
WOODED AREA, FOREST; CLEARED AREA	SURFACE BOISÉE, FORÊT; ESPACE DÉBOISÉ, CLAIRIÈRE

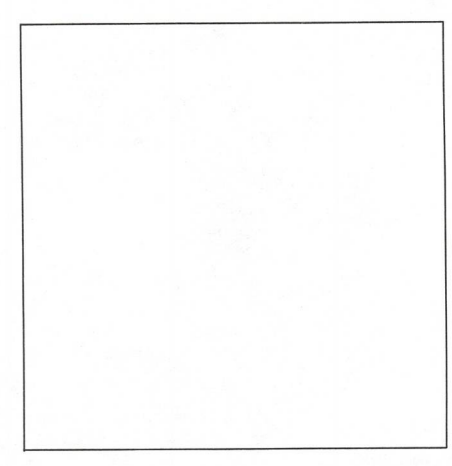
PHOTOGRAPHY PHOTOGRAFIE
COMPILED A-25706 7/81 RESTITUTION



GRID ZONE DESIGNATION IDENTIFICATION OF THE GRID ZONE DU QUADRILLAGE
10V
CV DV
4



REVISION REVISION

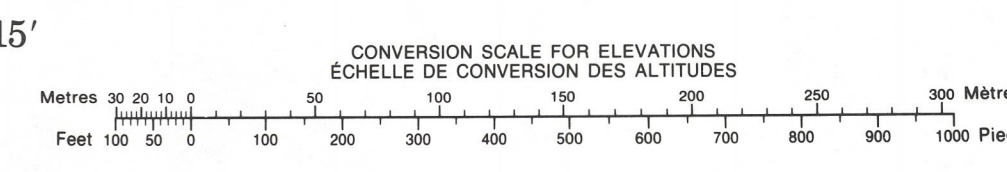


REFERENCE POINT POINT DE RÉPÈRE CHURCH - ÉGLISE (as above) (ci-dessus)
EASTING Read number on grid line immediately below point.
ABSCISSE Note le chiffre de la ligne de quadrillage immédiatement en dessous du repère.
Estimate tenths of a square from this line eastward to point.
Estimer le nombre de dixièmes de carré entre cette ligne et le repère en direction est.
NORTHING Read number on grid line immediately below point.
ORDONNÉE Note le chiffre de la ligne de quadrillage immédiatement en dessous du repère.
Estimate tenths of a square from this line northward to point.
Estimer le nombre de dixièmes de carré entre cette ligne et le repère en direction nord.
GRID REFERENCE: 97584
RÉFÉRENCE AU QUADRILLAGE: 97584
Nearest 100 m reference 100 000 mètres
La plus proche référence centimétrique est à 100 000 mètres

Index to adjoining Maps of the National Topographic System
Tableau d'assemblage du Système national de référence cartographique

94 K/11	94 K/10	94 K/9
94 K/6	94 K/7	94 K/8
94 K/3	94 K/2	94 K/1

ONE THOUSAND METRE
UNIVERSAL TRANSVERSE MERCATOR GRID
ZONE 10
QUADRILLAGE DE MILLE MÈTRES
TRANSVERSE UNIVERSEL DE MÉRIDIEN
The 1984 MAGNETIC BEARING is 30°02' (534 mils) EAST OF GRID NORTH.
ANNUAL CHANGE DECREASING 9.9'
GRID NORTH is 1°29' (26 mils) WEST OF TRUE NORTH for centre of map.
Le repère MAGNÉTIQUE en 1984 est à 30°02' (534 mils) à l'EST DU NORD DU QUADRILLAGE.
VARIATION ANNUELLE DÉCROISSANTE 9.9'.
Le NORD DU QUADRILLAGE est à 1°29' (26 mils) à l'OUEST du NORD GÉOGRAPHIQUE au centre de la carte.



PRODUCED BY THE SURVEYS AND MAPPING BRANCH, DEPARTMENT OF ENERGY, MINES AND RESOURCES, OTTAWA, PUBLISHED IN 1986.
COPIES MAY BE OBTAINED FROM THE CANADA MAP OFFICE, DEPARTMENT OF ENERGY, MINES AND RESOURCES, OTTAWA, OR YOUR NEAREST MAP DEALER.
© 1986, HER MAJESTY THE QUEEN IN RIGHT OF CANADA, DEPARTMENT OF ENERGY, MINES AND RESOURCES.

ELEVATIONS IN METRES ABOVE MEAN SEA LEVEL
CONTOUR INTERVAL 20 METRES
NORTH AMERICAN DATUM 1927
TRANSVERSE MERCATOR PROJECTION
INFORMATION CONCERNING BENCH MARKS AND HORIZONTAL SURVEY MONUMENTS CAN BE OBTAINED FROM THE GEODETIC SURVEY, SURVEYS AND MAPPING BRANCH, OTTAWA.

WOKKPASH LAKE
PEACE RIVER LAND DISTRICT
BRITISH COLUMBIA COLOMBIE-BRITANNIQUE
Scale 1:50 000 Échelle
Miles 1 0 1 2 3
Metres 1000 0 1000 2000 3000 4000 Mètres

ALTITUDES EN MÈTRES
ÉQUIDISTANCE DES COURBES . . . 20 MÈTRES
SYSTÈME DE RÉFÉRENCE GÉODÉSIQUE NORD-AMÉRICAIN 1927
PROJECTION TRANSVERSE DE MÉRIDIEN
POUR TOUT RENSEIGNEMENT CONCERNANT LES RÉPÈRES ET MONUMENTS ALTIMÉTRIQUES, S'ADRESSER AUX LEVÉS GÉODÉSIQUES, DIRECTION DES LEVÉS ET DE LA CARTOGRAPHIE, OTTAWA.

ÉTABLI PAR LA DIRECTION DES LEVÉS ET DE LA CARTOGRAPHIE, MINISTÈRE DE L'ÉNERGIE, DES MINES ET DES RESSOURCES, OTTAWA, PUBLIÉ EN 1986.
CES CARTES SONT EN VENTE AU BUREAU DES CARTES DU CANADA, MINISTÈRE DE L'ÉNERGIE, DES MINES ET DES RESSOURCES, OTTAWA, OU CHEZ LE VENDEUR LE PLUS PRÈS.
© 1986, SA MAJESTÉ LA REINE DU CHEF DU CANADA, MINISTÈRE DE L'ÉNERGIE, DES MINES ET DES RESSOURCES.

WOKKPASH LAKE 94 K/7 ÉDITION 1 ÉDITION
Energy, Mines and Resources Canada Énergie, Mines et Ressources Canada