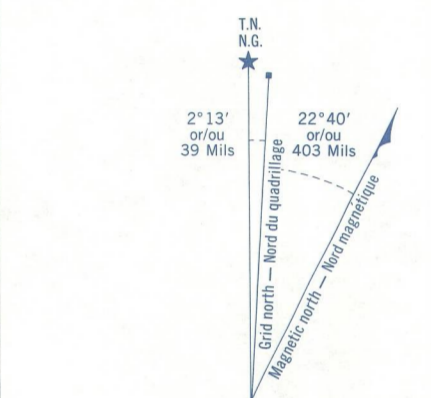
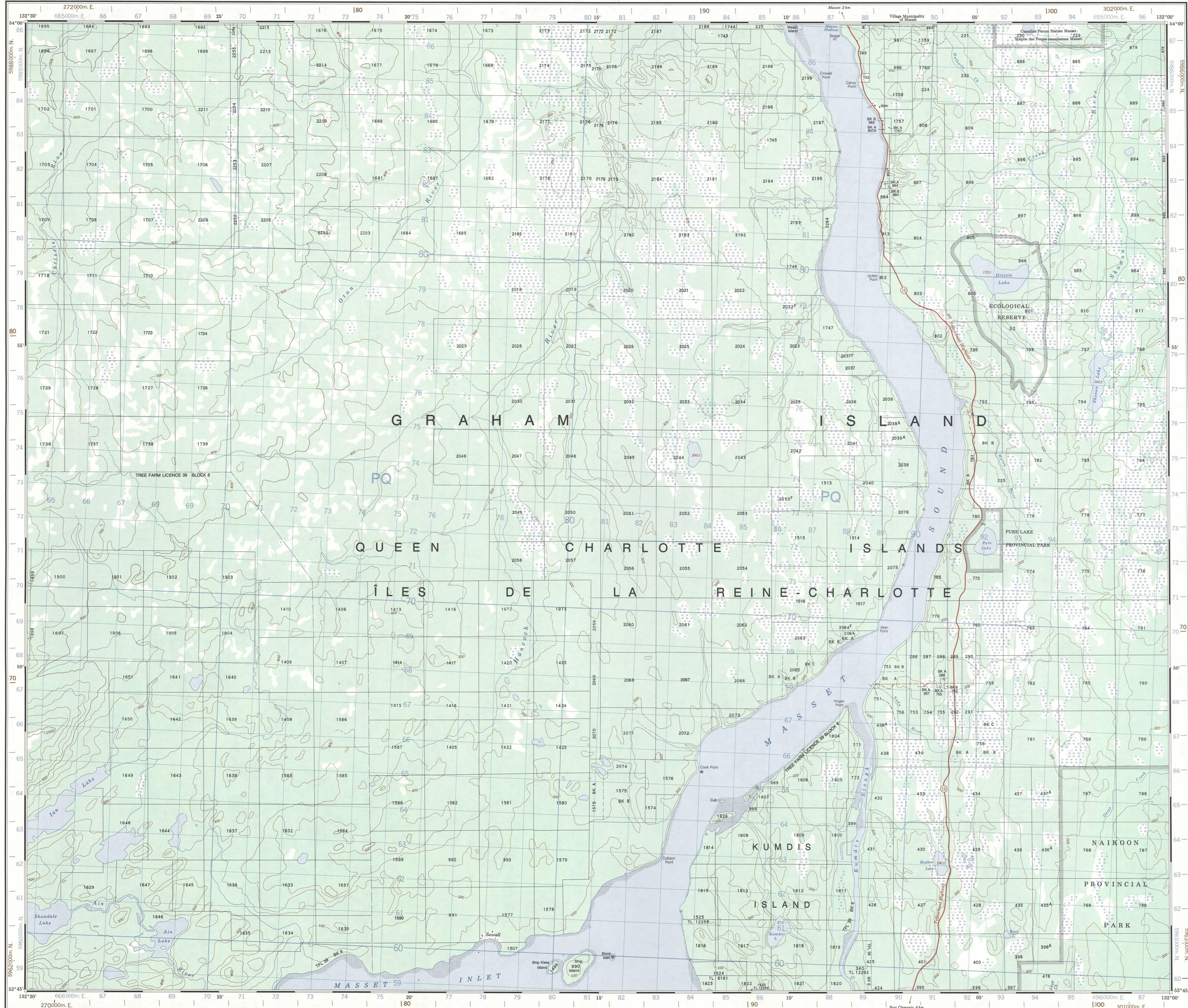


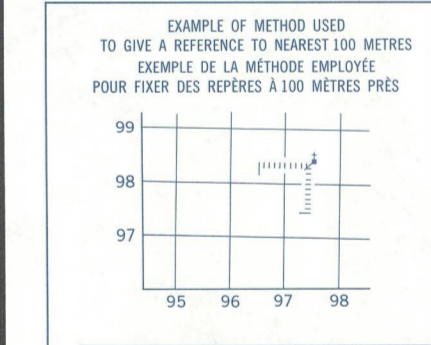
Military users, refer to this map as: **SERIES A 721 CÔTE**
 Références de cette carte pour usage militaire: **MAP 103 F16 CARTE**
EDITION 3 MCE ÉDITION



Use diagram only to obtain numerical values APPROXIMATE MEAN DECLINATION 1985 FOR CENTRE OF MAP Annual change decreases 12" N
 Utilisez le diagramme que pour obtenir les valeurs numériques DÉCLINAISON MOYENNE APPROXIMATIVE AU CENTRE DE LA CARTE EN 1985 Variation annuelle décroissante 12" N

ONE THOUSAND METRE
 UNIVERSAL TRANSVERSE MERCATOR GRID
 ZONE 8
 QUADRILLAGE UNIVERSÉ TRANSVERSÉ DE MÉRIDIEN DE MILLE MÈTRES

GRID ZONE DESIGNATION DÉSIGNATION DE LA ZONE DU QUADRILLAGE	100 000 m SQUARE IDENTIFICATION IDENTIFICATION DU CARRÉ DE 100 000 MÈTRES
B U	PQ



EXAMPLE OF METHOD USED TO GIVE A REFERENCE TO NEAREST 100 METRES
 EXEMPLE DE LA MÉTHODE EMPLOYÉE POUR FIXER DES RÉFÉRENCES À 100 MÈTRES PRÈS

REFERENCE POINT
 POINT DE RÉFÉRENCE CHURCH - EGLISE (see above) (ci-dessus)

EASTING: Read number on grid line immediately to right of point.
 ASSISE: Note le chiffre de la ligne du quadrillage immédiatement à gauche du repère.
 Estimate tenth of a square from this line nearest to point.
 Estimer le nombre de dixièmes de carré entre cette ligne et le repère en direction est.

NORTHING: Read number on grid line immediately below point.
 QUOTIDIEN: Note le chiffre de la ligne de quadrillage immédiatement en dessous du repère.
 Estimate tenth of a square from this line nearest to point.
 Estimer le nombre de dixièmes de carré entre cette ligne et le repère en direction nord.

GRID REFERENCE: 979984
 RÉFÉRENCE AU QUADRILLAGE: 979984
 Nearest similar grid reference 100 000 metres
 La prochaine référence semblable est à 100 000 mètres.

BROWN NUMBERED TICKS INDICATE THE 1000 METRE U.T.M. GRID ZONE 8
 LES AMORCES BRUNES NUMÉROTÉES REPRÉSENTENT LE QUADRILLAGE U.T.M. DE 1000 MÈTRES

103 F09	103 F10	103 F11	103 F12
103 F13	103 F14	103 F15	103 F16
103 F17	103 F18	103 F19	103 F20

Produced by the SURVEYS AND MAPPING BRANCH, DEPARTMENT OF ENERGY, MINES AND RESOURCES. Issued from the Information Centre at 380 Colborne Street, Ottawa, Ontario, Canada K1P 6K6.

Map data derived from the Canada Map Office, Department of Energy, Mines and Resources, Ottawa, Ontario, Canada K1P 6K6.

ROADS: hard surface, gravel, loose surface, etc.
 ROUTES: revêtement dur, gravier, aggloméré, etc.
 loose surface, dry weather, wet weather, etc.
 revêtement dur, gravier, aggloméré, etc.
 surface sèche, temps sec, temps humide, etc.

MASSET SOUND
 QUEEN CHARLOTTE LAND DISTRICT
 BRITISH COLUMBIA COLUMBIE-BRITANNIQUE

CONVERSION SCALE FOR ELEVATIONS
 ÉCHELLE DE CONVERSION DES ALTITUDES

Scale 1:50 000 Échelle

Information concerning bench marks and horizontal survey monuments can be obtained from Geomatics Survey, Survey and Mapping Branch, Ottawa.
 Pour tout renseignement concernant les repères et bornes géodésiques, s'adresser aux levés géodésiques, Direction des levés et de la cartographie, Ottawa.

Scale 1:50 000 Échelle
 0 1000 2000 3000 4000 Mètres
 0 1 2 3 Miles

Produced by the SURVEYS AND MAPPING BRANCH, DEPARTMENT OF ENERGY, MINES AND RESOURCES. Issued from the Information Centre at 380 Colborne Street, Ottawa, Ontario, Canada K1P 6K6.