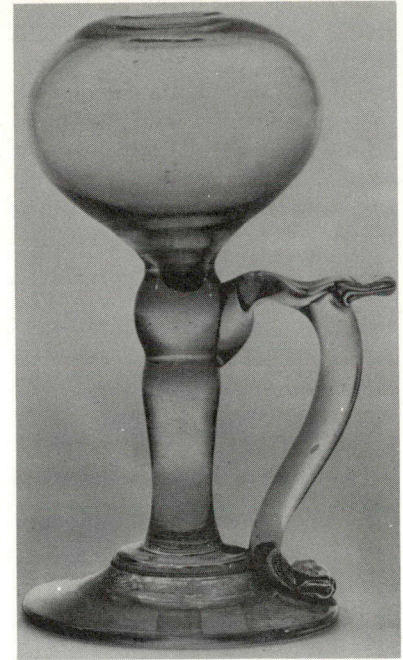


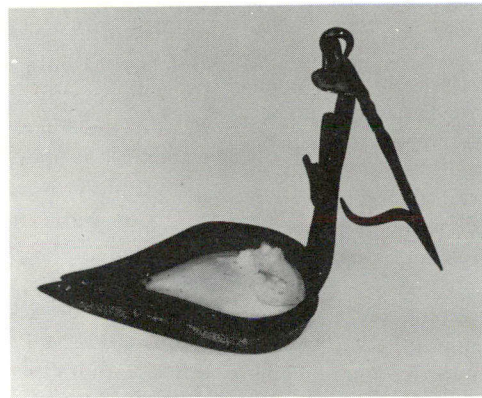
Lampe Kinnear

EXPOSITION DE
LAMPES ANCIENNES
DANS LES
MARITIMES



Le bougeoir à l'huile
de baleine.

Photos: courtoisie des
Musées nationaux du Canada



Lampe Crusie ou Crasset

Dans le but de rappeler les modes d'éclairage des pionniers, trente lampes anciennes seront en montre dans cinq centres des Maritimes au cours des prochains mois.

Ces pièces, dont certaines remontent à l'époque des colonies britanniques nord-américaines, proviennent de la collection de la Division de l'Histoire du Musée national de l'Homme, des Musées nationaux du Canada.

La première station de cette exposition itinérante est le Musée DesBrisay de Bridgewater (Nouvelle-Écosse). De là, l'exposition se transportera à la galerie de l'édifice de la Confédération de Charlottetown (Île-du-Prince-Édouard) puis au Musée des Mineurs de Glace-Bay (Nouvelle-Écosse) ainsi qu'au Musée du Nouveau-Brunswick, à St-Jean, pour se terminer enfin à Terre-Neuve le premier novembre.

Les appareils d'éclairage ont joué un rôle de premier plan dans la vie des pionniers canadiens. Il fallait de toute nécessité s'éclairer durant les interminables nuits d'hiver. Le saindoux, le suif,

l'huile de baleine et de poisson étaient les combustibles les plus répandus jusqu'à l'invention de la lampe à kérosène en 1846. Cette innovation rendit désuètes les formes d'éclairage plutôt rudimentaires que l'on connaissait alors. A son tour, la lampe à kérosène devint une antiquité quand l'usage de l'électricité se généralisa.

Les lampes exposées représentent trois phases historiques: la phase de l'Imitation, où l'on reproduit principalement des modèles européens traditionnels; celle de l'Expérimentation, marquée par la recherche systématique de nouveaux brûleurs et combustibles, et celle de la Spécialisation qui s'applique à la diversification des brûleurs de kérosène.

Durant la phase de l'Imitation, on utilisait, entre autres, la mèche de jonc maintenue par une pince à 45° près de la surface du combustible gras. On connaissait aussi, à cette époque, la lampe "Betty" qu'on attribue aux loyalistes de l'Empire uni.

L'un des modèles de la phase de l'Expérimentation est le "Kinnear" qui applique le principe de la