

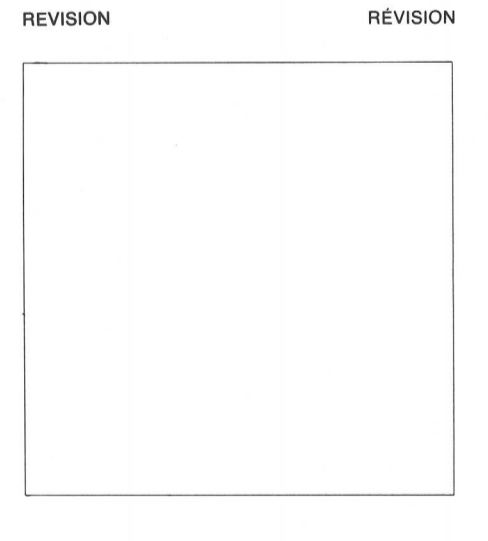
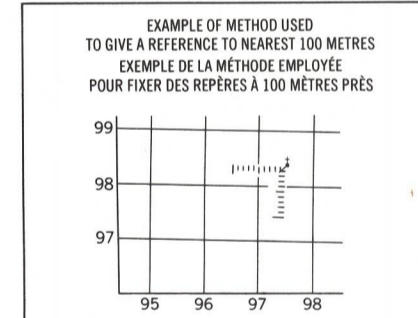
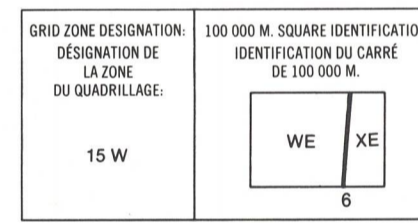
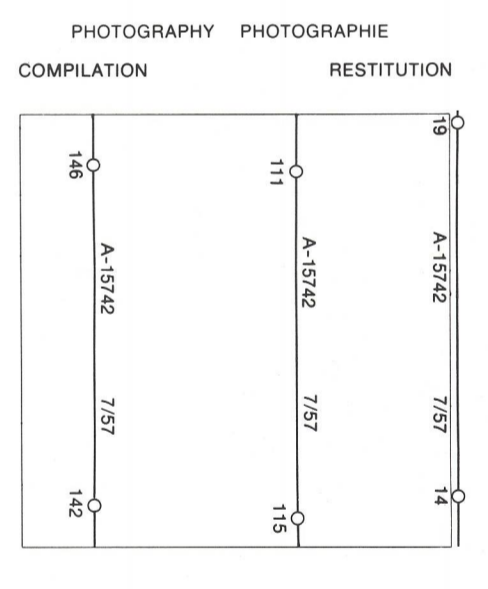
Military users refer to this map as: **SÉRIE A 701 SÉRIE MAP 56-0/7 CARTE ÉDITION 1 MCE ÉDITION**
 Références de cette carte pour usage militaire: **SÉRIE A 701 SÉRIE MAP 56-0/7 CARTE ÉDITION 1 MCE ÉDITION**

LEGEND - LÉGENDE

- ROAD, HARD SURFACE, ALL WEATHER ROUTE, SURFACE DURCIE, TOUTES SAISONS
- ROAD, LOOSE SURFACE ROUTE, SURFACE DE GRAVIER
- CART TRACK, WINTER ROAD CHEMIN DE CHARROL, ROUTE D'HIVER
- TRAIL, CUT LINE, PORTAGE SENTIER, PERCÉE OU PORTAGE
- BUILT-UP AREA AGGLOMÉRATION
- RAILWAY: SIDING, STATION, STOP CHEMIN DE FER: VOIE D'ÉVÈTEMENT, STATION, ARRÊT
- BRIDGE PONT
- SEAPLANE BASE, SEAPLANE ANCHORAGE BASE D'HYDRAVIONS; ANCRAGE D'HYDRAVIONS
- HOUSE; BARN MAISON; GRANGE
- CHURCH; SCHOOL ÉGLISE; ÉCOLE
- POST OFFICE BUREAU DE POSTE
- TOWER: FIRE, RADIO TOUR: FEU, RADIO
- WELL; OIL, GAS PUIS: PÉTROLE, GAZ
- TANK: OIL, GASOLINE, WATER RÉSERVOIR: PÉTROLE, ESSENCE, EAU
- POWER TRANSMISSION LINE LIGNE DE TRANSPORT D'ÉNERGIE
- MINE MINE
- CUTTING; EMBANKMENT DÉBLAI; REMBLAI
- GRAVEL PIT CARRIÈRE DE GRAVIER
- INTERNATIONAL, PROVINCIAL BOUNDARY WITH MONUMENT FRONTIÈRE INTERNATIONALE, LIMITE PROVINCIALE AVEC BORNE FRONTIÈRE
- COUNTY, DISTRICT BOUNDARY LIMITE DE COMTE OU DE DISTRICT
- TOWNSHIP, PARISH BOUNDARY LIMITE DE CANTON, DE PARROISSE
- D.L.S. TOWNSHIP CORNER, SURVEYED, UNSURVEYED CÔIN DE CANTON (A.T.C.); ARPENTÉ, NON ARPENTÉ
- D.L.S. SECTION CORNERS CONS DE SECTION (A.T.C.)
- MUNICIPALITY BOUNDARY LIMITE DE MUNICIPALITÉ
- RESERVE, PARK, ETC. BOUNDARY LIMITE DE RÉSERVE, DE PARC, ETC.
- HORIZONTAL CONTROL POINT RÉPÈRE PLANIMÉTRIQUE
- BENCH MARK WITH ELEVATION RÉPÈRE DE NIVELLEMENT AVEC COTE
- SPOT ELEVATION, PRECISE: LAND, WATER 365 ± 397 223 ± POINT CÔTE PRÉCIS: SUR TERRE, SUR L'EAU
- STREAM OR SHORELINE, INDEFINITE COURS D'EAU OU RIVE, IMPRÉCIS
- DIRECTION OF FLOW DIRECTION DU COURANT
- LAKE, INTERMITTENT LAKE, PONDS LAC; LAC INTERMITTENT; ÉTANGS
- FLOODED LAND TERRES INONDÉES
- MARSH; SWAMP (WOODED) MARAIS; BOISE MARÉCAGEUX
- DRY RIVER BED WITH CHANNELS LIT DE RIVIÈRE ASSÈCHÉ, AVEC CHENAUX
- STRONG BOG FONDRIÈRE À PLACEMENTS
- TUNDRA: LAKES IN TUNDRA, POLYBONS TOUNDRA: LACS EN TOUNDRA, POLYBONS DE TOUNDRA
- RAPIDS, FALLS; RAPIDS RAPIDES; CHUTES; RAPIDES
- FORESHORE FLATS, SAND IN WATER ESTRANS, SABLE SOUS L'EAU
- ROCKS ROCHES
- DAM BARRAGE
- WHARF QUAI
- DITCH FOSSE
- CONTOURS COURBES DE NIVEAU
- APPROXIMATE CONTOURS COURBES DE NIVEAU APPROXIMATIVES
- DEPRESSION CONTOUR COURBE DE CUVETTE
- CLIFF FALAISE
- SPOT ELEVATION, APPROXIMATE: LAND, WATER 365 ± 590 ± POINT CÔTE, APPROXIMATIF: SUR TERRE, SUR L'EAU
- ESKER ESKER
- SAND, SAND DUNES SABLE, DUNES DE SABLE
- FALSA BOG FONDRIÈRE DE FALSA
- WOODED AREA, FOREST SURFACE BOISÉE, FORÊT
- CLEARED AREA ESPACE DÉNUDÉ, CLAIRIÈRE

GLOSSARY - GLOSSAIRE

PINGO PINGO



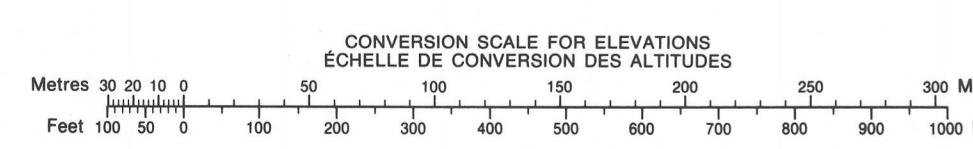
REFERENCE POINT CHURCH - ÉGLISE (45 above / 45 dessous)
 EASTING: Read number on grid line immediately to left of point.
 ARBOUSCULE: Note le chiffre de la ligne de quadrillage immédiatement à gauche du repère.
 Estimate tenths of a square from this line eastward to point.
 Estimer le nombre de dixièmes du carré entre cette ligne et le repère en direction est.
 GRID REFERENCE: 97584
 NORTHING: Read number on grid line immediately below point.
 ORIGNONNE: Note le chiffre de la ligne de quadrillage immédiatement en-dessous du repère.
 Estimate tenths of a square from this line northward to point.
 Estimer le nombre de dixièmes du carré entre cette ligne et le repère en direction nord.
 GRID REFERENCE: 97584
 Nomenclature géographique: 100 000 mètres carrés (100 milles) / Le quadrillage géométrique est à 100 000 mètres (100 milles)

ONE THOUSAND METRE
 UNIVERSAL TRANSVERSE MERCATOR GRID
 ZONE 15
 QUADRILLAGE DE MILLE MÈTRES
 TRANSVERSE UNIVERSAL DE MERCATOR

56-0/11	56-0/10	56-0/9
56-0/6	56-0/7	56-0/8
56-0/3	56-0/2	56-0/1

The 1979 MAGNETIC BEARING is 19°37' (555 min) WEST OF GRID NORTH.
 ANNUAL CHANGE DECREASING 23.3"
 GRID NORTH is 2°04' (37 min) EAST of TRUE NORTH for centre of map.
 Le REPÈRE MAGNÉTIQUE en 1979 est à 19°37' (555 min) à l'OUEST du NORD DU QUADRILLAGE.
 VARIATION ANNUELLE DÉCROISSANTE 23.3"
 NORD DU QUADRILLAGE est à 2°04' (37 min) à l'EST du NORD GÉOGRAPHIQUE au centre de la carte.

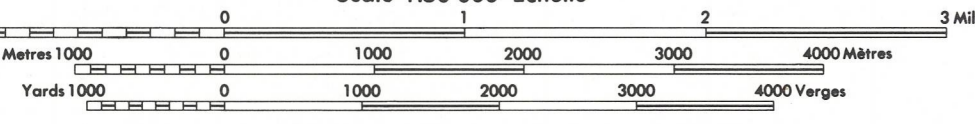
THE MAGNETIC COMPASS IS LIKELY TO BE USELESS IN THIS AREA
 LA BOUSSOLE SERA PROBABLEMENT INUTILE DANS CETTE RÉGION



PRODUCED BY THE SURVEYS AND MAPPING BRANCH, DEPARTMENT OF ENERGY, MINES AND RESOURCES, OTTAWA, PUBLISHED IN 1979.
 COPIES MAY BE OBTAINED FROM THE CANADA MAP OFFICE, DEPARTMENT OF ENERGY, MINES AND RESOURCES, OTTAWA, OR YOUR NEAREST MAP DEALER.
 © 1979, HER MAJESTY THE QUEEN IN RIGHT OF CANADA, DEPARTMENT OF ENERGY, MINES AND RESOURCES.

ELEVATIONS IN METRES ABOVE MEAN SEA LEVEL
 CONTOUR INTERVAL 10 METRES
 NORTH AMERICAN DATUM 1927
 TRANSVERSE MERCATOR PROJECTION

DISTRICT OF KEEWATIN
 NORTHWEST TERRITORIES
 Scale 1:50 000 Échelle



ALTITUDES EN MÈTRES
 ÉQUIDISTANCE DES COURBES 10 MÈTRES
 SYSTÈME DE RÉFÉRENCE GÉODÉSIQUE NORD-AMÉRICAIN 1927
 PROJECTION TRANSVERSE DE MERCATOR

ON PEUT OBTENIR DES RENSEIGNEMENTS SUR LE LIEU ET L'ALTITUDE EXACTE DES REPÈRES DE NIVELLEMENT EN ÉCRIVANT AUX LÈVÉS GÉODÉSIQUES, DIRECTION DES LÈVÉS ET DE LA CARTOGRAPHIE, OTTAWA.

ÉTABLI PAR LA DIRECTION DES LÈVÉS ET DE LA CARTOGRAPHIE, MINISTÈRE DE L'ÉNERGIE, DES MINES ET DES RESSOURCES, OTTAWA, PUBLIÉ EN 1979.
 DES CARTES SONT EN VENTE AU BUREAU DES CARTES DU CANADA, MINISTÈRE DE L'ÉNERGIE, DES MINES ET DES RESSOURCES, OTTAWA, OU CHEZ LE VENDOR LE PLUS PRÈS.
 © 1979, SA MAJESTÉ LA REINE DU CHEF DU CANADA, MINISTÈRE DE L'ÉNERGIE, DES MINES ET DES RESSOURCES.