

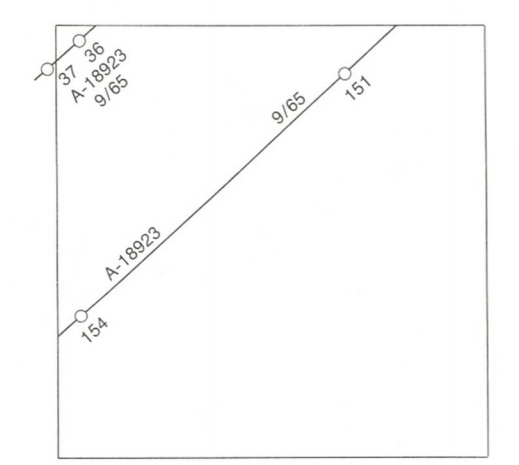
LEGEND - LÉGENDE

- ROAD, HARD SURFACE ALL WEATHER. ROUTE, SURFACE DURCIE, TOUTES SAISONS. ROAD, LOOSE SURFACE. ROUTE, SURFACE DE GRAVIER. CART TRACK, WINTER ROAD. CHEMIN DE CHARROI, ROUTE D'HIVER. TRAIL, CUT LINE, PORTAGE. SENTIER, PERÇÉE OU PORTAGE. BUILT-UP AREA. AGGLOMÉRATION. RAILWAY, SIDING, STATION, STOP. CHEMIN DE FER, VOIE D'ÉVITEMENT, STATION, ARRÊT. BRIDGE. PONT. SEAPLANE BASE, SEAPLANE ANCHORAGE. BASE D'HYDRAVIONS, ANCRAGE D'HYDRAVIONS. HOUSE, BARN. MAISON, GRANGE. CHURCH, SCHOOL. ÉGLISE, ÉCOLE. POST OFFICE. BUREAU DE POSTE. TOWER, FIRE, RADIO. TOUR, FEU, RADIO. WELL, OIL, GAS. PUITS, PÉTROLE, GAZ. TANK, OIL, GASOLINE, WATER. RÉSERVOIR, PÉTROLE, ESSENCE, EAU. POWER TRANSMISSION LINE. LIGNE DE TRANSPORT D'ÉNERGIE. MINE. MINÉ. CUTTING, EMBANKMENT. DÉBLAI, REMBLAI. GRAVEL PIT. CARRIÈRE DE GRAVIER. INTERNATIONAL, PROVINCIAL, BOUNDARY WITH MONUMENT. FRONTIÈRE INTERNATIONALE, LIMITE PROVINCIALE AVEC MONUMENT. COUNTY, DISTRICT BOUNDARY. LIMITE DE COMTE OU DE DISTRICT. TOWNSHIP, PARISH BOUNDARY. LIMITE DE CANTON, DE PAROISSE. D.L.S. TOWNSHIP CORNER, SURVEYED, UNSURVEYED. CON. DE CANTON (A.T.C.), ARPENTÉ, NON ARPENTÉ. D.L.S. SECTION CORNERS. CONS DE SECTION (A.T.C.). MUNICIPALITY BOUNDARY. LIMITE DE MUNICIPALITÉ. RESERVE, PARK, ETC. BOUNDARY. LIMITE DE RÉSERVE, DE PARC, ETC. HORIZONTAL CONTROL POINT. POINT DE CONTRÔLE PLANIMÉTRIQUE. BENCH MARK WITH ELEVATION. RÉFÈRE DE NIVELLEMENT AVEC COTE. SPOT ELEVATION, PRECISE, LAND, WATER. POINT COTE PRÉCIS, SUR TERRE, SUR L'EAU. STREAM OR SHORELINE, INDEFINITE. COURS D'EAU OU RIVE, IMPRÉCIS. DIRECTION OF FLOW. DIRECTION DU COURANT. LAKE, INTERMITTENT, PERMANENT. LAC, LAC INTERMITTENT, ÉTANGS PERMANENTS. FLOODED LAND. TERRAIN INONDÉ. MARSH, SWAMP, WOODED. MARAIS, BOISÉ, MARÉCAUX. DRY RIVERBED WITH CHANNELS. LIT DE RIVIÈRE ASSÈCHÉ AVEC CHENAUX. STRING BOG. FONDRIÈRE À FILAMENTS. TUNDRA, LAKES IN TUNDRA, POLYGONS. TOUNDRA, LACS EN TOUNDRA, POLYÈDRES DE TOUNDRA. RAPIDS, FALLS, RAPIDS. RAPIDES, CHUTES, RAPIDES. FORESHORE FLATS, SAND IN WATER. ESTRANS, SABLE SOUS L'EAU. ROCKS. ROCHESES. DAM. BARRAGE. WHARF. QUAI. DITCH. FOSSE. CONTOURS. COURBES DE NIVEAU. APPROXIMATE CONTOURS. COURBES DE NIVEAU APPROXIMATIVES. DEPRESSION CONTOUR. COURBE DE CUVETTE. CLIFF. FALAISE. SPOT ELEVATION, APPROXIMATE, LAND, WATER. POINT COTE, APPROXIMATIF, SUR TERRE, SUR L'EAU. ESKER. ESHER. SAND, SAND DUNES. SABLE, DUNES DE SABLE. PALSA BOG. FONDRIÈRE DE PALSE. WOODED AREA, FOREST. SURFACE BOISÉE, FORÊT. CLEARED AREA. ESPACE DÉBOISÉE, CLAIRIÈRE.

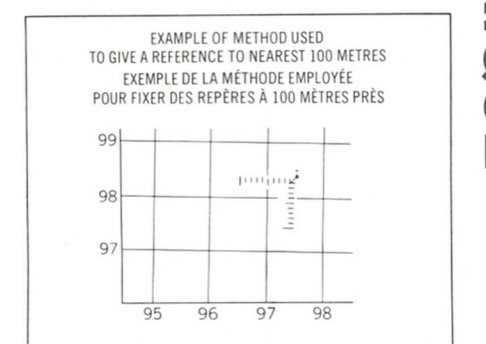
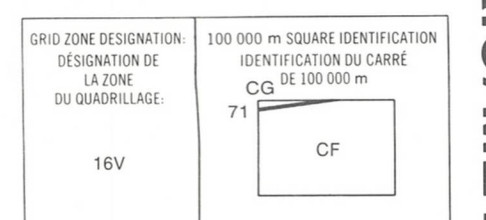
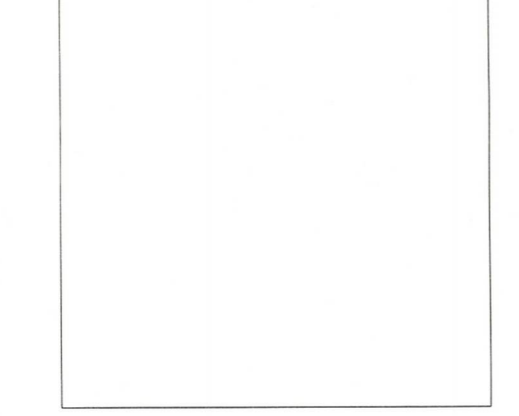
GLOSSARY - GLOSSAIRE

- ROCKY LEDGE: BAIRRE ROCHEUSE. ROCKY REEF: RÉCIF ROCHEUX.

PHOTOGRAPHY PHOTOGRAPHIE



REVISION



REFERENCE POINT CHURCH - ÉGLISE (see above) (ci-dessus). EASTING: Read number on grid line immediately to left of point. ABSISSÉ: Note le chiffre de la ligne de quadrillage immédiatement à gauche du repère. Estimate tenths of a square from this line westward to point. Estimer le nombre de dixièmes du carré entre cette ligne et le repère en direction est. NORTHING: Read number on grid line immediately below point. ORDONNÉE: Note le chiffre de la ligne de quadrillage immédiatement en dessous du repère. Estimate tenths of a square from this line northward to point. Estimer le nombre de dixièmes du carré entre cette ligne et le repère en direction nord. GRID REFERENCE: 979684. RÉFÉRENCE AU QUADRILLAGE: 979684. Nearest similar grid reference 100 000 metres (about 62 miles). La prochaine référence semblable est à 100 000 mètres (environ 62 milles).

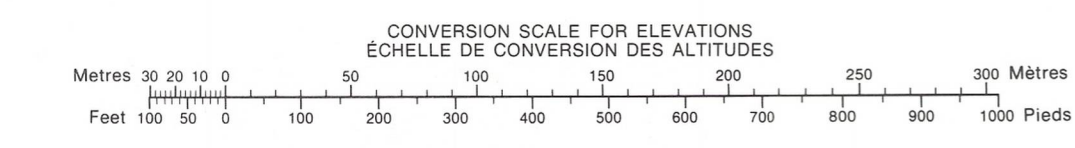
ONE THOUSAND METRE UNIVERSAL TRANSVERSE MERCATOR GRID ZONE 16 QUADRILLAGE DE MILLE MÈTRES TRANSVERSE UNIVERSEL DE MERCATOR

Table with grid zone designations: 56 B/1, 56 A/4, 56 A/3, 55-O/16, 55 P/13, 55 P/14, 55-O/9.

The 1981 MAGNETIC BEARING is 9°58' (177 mils) WEST OF GRID NORTH. ANNUAL CHANGE INCREASING 1.5'. GRID NORTH is 2°28' (44 mils) WEST OF TRUE NORTH for centre of map. LA PRÉPÈRE MAGNÉTIQUE en 1981 est à 9°58' (177 mils) à l'OUEST DU NORD DU QUADRILLAGE. VARIATION ANNUELLE CROISSANTE 1.5'. NORD DU QUADRILLAGE est à 2°28' (44 mils) à l'OUEST DU NORD GÉOGRAPHIQUE au centre de la carte.

NOTE: GRID TICKS WITH NUMBERS IN BRACKETS OR WITHOUT NUMBERS INDICATE THE 1000 METRE 1/4 GRID. LES TRAIT NUMÉRÉS ENTRE PARENTHÈSES OU SANS NUMÉRO INDICENT LE QUADRILLAGE DE 1000 MÈTRES 1/4 M.

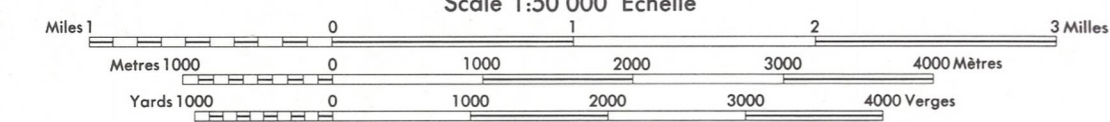
THE MAGNETIC COMPASS MAY BE ERRATIC IN THIS AREA. LA BOUSSOLE SE PEUT ÊTRE INSTABLE DANS CETTE RÉGION.



PRODUCED BY THE SURVEYS AND MAPPING BRANCH, DEPARTMENT OF ENERGY, MINES AND RESOURCES, OTTAWA. PUBLISHED IN 1981. COPIES MAY BE OBTAINED FROM THE CANADA MAP OFFICE, DEPARTMENT OF ENERGY, MINES AND RESOURCES, OTTAWA, OR YOUR NEAREST MAP DEALER. © 1981, HER MAJESTY THE QUEEN IN RIGHT OF CANADA, DEPARTMENT OF ENERGY, MINES AND RESOURCES.

ELEVATIONS IN METRES ABOVE MEAN SEA LEVEL. CONTOUR INTERVAL: 10 METRES. NORTH AMERICAN DATUM 1927. TRANSVERSE MERCATOR PROJECTION.

BAILEY ISLANDS DISTRICT OF KEEWATIN NORTHWEST TERRITORIES



ALTITUDES EN MÈTRES. ÉQUIDISTANCE DES COURBES: 10 MÈTRES. PROJECTION TRANSVERSE DE MERCATOR.

ON PEUT OBTENIR DES RENSEIGNEMENTS SUR LE LIEU ET L'ALTITUDE EXACTE DES REPÈRES DE NIVELLEMENT EN ÉCRIVANT AUX LEVÉS GÉODÉSQUES, DIRECTION DES LEVÉS ET DE LA CARTOGRAPHIE, OTTAWA.

ÉTABLI PAR LA DIRECTION DES LEVÉS ET DE LA CARTOGRAPHIE, MINISTÈRE DE L'ÉNERGIE, DES MINES ET DES RESSOURCES, OTTAWA, PUBLIÉE EN 1981. CES CARTES SONT EN VENTE AU BUREAU DES CARTES DU CANADA, MINISTÈRE DE L'ÉNERGIE, DES MINES ET DES RESSOURCES, OTTAWA, OU CHEZ LE VENDOR LE PLUS PRÈS. © 1981, SA MAJESTÉ LA REINE DU CHEF DU CANADA, MINISTÈRE DE L'ÉNERGIE, DES MINES ET DES RESSOURCES.