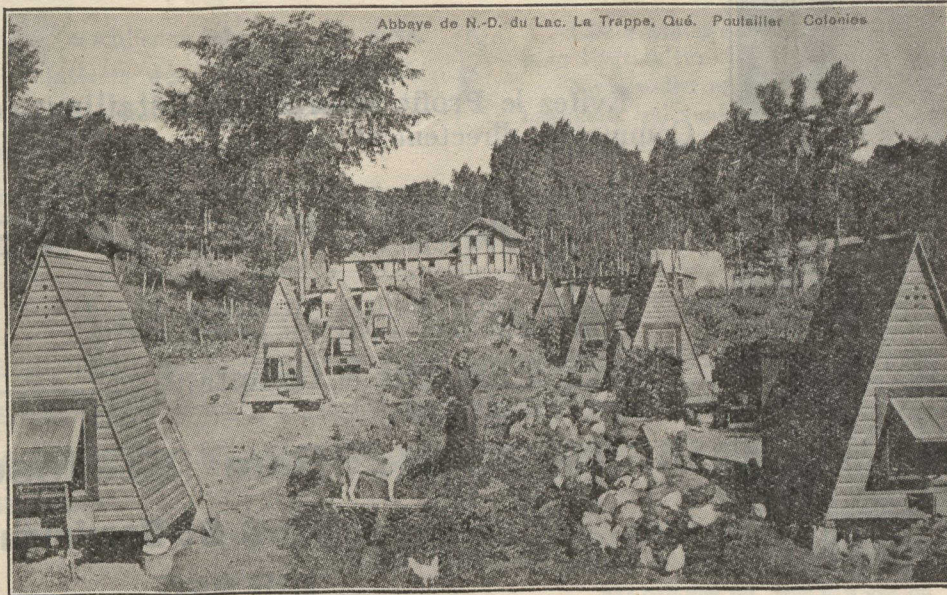


LE BULLETIN DE LA FERME



MAISONS ET TERRAINS À VENDRE

Aux personnes qui ont besoin de propriétés ou terrains à la ville ou à la campagne de bien vouloir consulter cette liste. Il y va de votre intérêt.

ST-ROCH

- Rue St-Valier.**—Bonne grande maison en briques et pierres, grand terrain de 85 pieds de profondeur, à vendre à conditions faciles.
- Rue St-Valier.**—Maison de 2 logements, terrain de 48 x 100 pds, situé dans le plus bel endroit de la rue S-Valier.
- Rue Nelson.**—Terrain de 21 x 60 à vendre à très bon marché.
- Rue des Fossés.**—Maison de 2 logements en bois lambrissé en briques; conditions faciles.
- Rue des Prairies.**—Terrain de 21 x 65 avec bonne maison à 3 logements, bien situé.
- Rue de l'Eglise.**—Grande maison de deux logements, avec toutes les améliorations possibles; terrain de 110 pieds, écurie, hangar pour voitures, etc.
- Coin St-Anselme et Richardson, et rue de la Reine.**—Magnifique terrain sur deux coins, pouvant servir au commerce ou comme résidence privée.
- Rue des Fossés.**—Grande maison en pierre, quatre logements, avec terrain 42-53.
- Rue des Fossés.**—Maisons de deux logements, aucune rente de terrain, donnant de bons bénéfices.
- Rue Prince-Edouard.**—Petite maison, avec terrain de 21 x 80, aucune rente de terrain; \$2,000 pour un prompt acheteur.

ST-SAUVEUR

- Rue Victoria et coin Kirouac.**—Maison de 2 logements, fondation en pierre, lambrissé en briques, ferait un très bon poste de commerce.
- Rue Marie-Louise.**—Terrain de 43 x 70, à vendre à très bon marché pour un prompt acheteur.
- Rue Victoria.**—Petite maison de deux logements de quatre chambres chacun, bon marché.
- Rue St-Léon.**—Maison de deux logements, bon marché.
- Rue St-Mathias.**—Maison de trois logements, à très bon marché.
- Rue Victoria.**—Une maison de trois logements avec épicerie établie depuis 25 ans, à vendre avec ou sans l'épicerie.
- Coin Napoléon et St-Sauveur.**—Maison en bois, 2 logements de trois chambres chacun.
- Rue Arago.**—Maison de trois logements, avec étal de boucher, écurie, boucherie, et tous les accessoires d'un boucher; possession immédiate.
- Rues Kirouac et St-Germain.**—Maison d'un seul logement, très grand terrain.
- Rue Victoria.**—Maison de deux logements, en bois; \$1,200.00 pour un prompt acheteur.
- Rue St-Valier.**—Maison privée et magasin, revenus

\$565.00 par année, grand terrain de 30 x 82.

- Rue Ste-Agnès.**—Maison en bois lambrissée en briques deux logements, en plus, hangar et écurie. Conditions faciles
- Coin des rues Vaudreuil et Levis.**—Bonne maison, deux logements de 5 chambres chacun, terrain de 32 x 46; très bon marché.
- Rue St-Alexis.**—Maison de 35 x 24, à trois logements, conditions très faciles.
- Rue St-Mathias.**—Belle petite maison d'un seul logement, à bon marché pour un prompt acheteur.
- Terrain au coin des rues Rigaudville et St-Ambroise,** à bon marché.

ST-JEAN

- Rue Lavigneur.**—Bonne maison en bois et briques, 2 logements, maison neuve; bon marché.
- Rue D'Aiguillon.**—Bonne grande maison sur la rue d'Aiguillon, entre les rues St-Augustin et Ste-Marie, rapportant de gros revenus; conditions faciles.
- Rue St-Nazaire.**—Maison de trois logements, \$95.00 de revenus par mois; toutes les améliorations modernes s'y trouvent.
- Rue Martello.**—Belle grande maison, avec toutes les améliorations, bon marché, faite une offre.
- Rue St-Olivier.**—Grande maison à trois logements, rapportant près de cinquante piastres par mois, bel endroit.
- Côte d'Abraham.**—Maison avec magasin, la plus belle partie de la rue, en face de la Côte Ste-Geneviève le terrain est borné en arrière par la rue St-Valier; bon poste de commerce.
- Rue Latourelle.**—Maison en briques, deux logements.
- Rue Ste-Marie.**—Bonne maison en briques, à deux logements, située sur un coin de rue, où il y a déjà un commerce d'établi, à bonnes conditions.
- Rue St-Réal.**—Belle maison avec grand terrain, vue magnifique, toutes les améliorations possibles.
- Rue d'Artigny.** coin de la rue Artillerie. — Maison de deux logements.
- Rue Lockwell.**—Maison de deux logements, rapportant \$53.00 par mois, toutes les améliorations s'y trouvent; grande cour.

VILLE-MONTCALM

- Rue Dolbeau, coin de l'Alverne.**—Grande maison de 5 logements; conditions très faciles.
- Rue Frémont.**—Maison en bois, lambrissée en briques, 4 logements, rapportant gros intérêt.
- rue Lee.**—Belle maison de trois logements, rapportant \$81.00 par mois et possédant toutes les améliorations les rentes de terrain sont une bagatelle. Située près de la rue Salaberry.

Avenue des Erables.—Magnifique maison d'un seul logement de 15 chambres, finies avec luxe, grand terrain près de la rue St-Cyrille.

Rue Jeanne D'Arc, coin de l'Alverne.—Maison de deux logements, avec très grand terrain et magnifique point de vue.

LIMOILLOU

- 4e Avenue.**—Maison en bois et brique, 4 logements donnant de bons revenus.
- 2e Rue.**—Belle maison seule, grand logement, situés dans la plus belle partie de Limoilou, à vendre à de bonnes conditions.
- 3e Avenue.**—Maison d'un seul logement, en bois, fondations en pierre, à vendre à très bon marché.

BASSE-VILLE

Bonne maison avec deux magasins, en plus logements privés, situés dans la plus belle partie de la Côte Lamontagne, bonnes conditions.

DIVERS

- A Lotbinière.**—Une belle grande maison, vue sur le fleuve, près de l'église, avec toutes les améliorations; très bon marché pour un prompt acheteur.
- A St-Augustin.**—Grande terre de 120 arpents, prix exceptionnellement bon marché
- Terrains à Limoilou.**—De tous les prix, à bonnes conditions, si cela est nécessaire.
- Parc Bellevue, Beauport.**—Une maison de dix chambres avec toutes les accommodations modernes, à vendre avec peu de comptant, balance du prix de vente à 5 par cent d'intérêt
- A Ville-Montcalm.**—Grand terrain de 40 x 100 pieds, à Ville-Montcalm, sur le Belvédère, chemin St-Joye et rue St-Cyrille, à vendre à cinq piastres par mois, sans intérêt

A LOUER

Prêts sur hypothèques et assurances de tous genres

ST-ROMUALD

Maison à trois logements, pas très loin de l'église et située sur la grande rue; conditions faciles.

CAMPAGNE

Terrain de 40 x 100 pds, avec bâtisse de 30 x 35, et étant occupée comme épicerie et logement privé, située à l'Ancienne Lorette, près de la gare du C. P. R.; bgn marché et conditions faciles.

A. G. Verret, 162, rue St-Jean
Tél. Bureau: 1630
Résidence: 830.