

Sommaire de la "Revue de la Mode" du 7 octobre

GRAVURES : Manteau en satin et velours (devant et dos).—Bande brodée au point russe.— Dessin sur canevas Java.—Garniture en broderie Richelieu.—Agrafe.—Trois chapeaux d'automne.—Dos de la toilette loutre et de la toilette de soirée de la planche colorée.—Costumes et pardessus de fillettes (8 figurines).—Costumes de garçons (8 figurines).—Costumes et confections pour dames (dix figurines).

TEXTE : Explication des toilettes et des ouvrages.—Courrier de la mode.—Chronique parisienne.—Fleur de thé.—Les Remords de Félicie (suite).—Causerie financière.—Menus de la semaine.—Revue des magasins et de l'industrie.

COUVERTURE : Récréations en famille.—Solutions des Récréations.—Petite correspondance.—Correspondance du docteur.—Avis divers.

GRAVURES COLORIÉE : Deux toilettes.

PATRONS ET BRODERIES. — 1er Côté. Patrons : Redingote pour jeune fille.—Jaquette demi ajustée.—Costume de ville.—Veste façon tailleur.

2e Côté. Broderies : Tapis de table.—Volant en dentelle.—Volant en broderie anglaise.—Parure officier, col et manchette.

Abonnement pour le Canada : Un an, \$6 ; six mois, \$3 ; trois mois, \$1.50. S'adresser à M. Foursin-Escande, No. 11 rue Hébert, Québec.

Sommaire du "Monde Illustré" du 6 octobre

TEXTES : Courrier de Paris, par P. Véron.—Nos gravures : le docteur Thuillier ; l'Annam et le Tonkin ; Beaux-Arts : la Veuve, tableau de M. Renouf, et Intérieur d'atelier, tableau de M. Emile Friant ; théâtre de marionnettes en Birmanie ; la frégate du quai d'Orsay.—Théâtres, par Charles Monslet.—Chronique musicale, par A. de Lasalle.—Récréations de famille.—Le Monde financier.—Echecs, rébus et solutions.

GRAVURES : Intérieur d'atelier, tableau de M. E. Friant.—Théâtre de marionnettes en Roumanie.—Le docteur Thuillier, mort à Alexandrie.—La destruction de la frégate-école du quai d'Orsay.—La Veuve, tableau de M. Emile Renouf.—Annam : la division navale du Tonkin au mouillage dans la baie d'Ha-Long ; la prise des forts de Hué par la division navale du Tonkin.—Henri Conscience, romancier flamand, mort récemment.—Echecs, rébus.

Abonnement pour le Canada : Un an, \$5.40 ; six mois, \$2.80. S'adresser à M. Foursin-Escande, No. 11 rue Hébert, Québec.

QUESTIONS VITALES

(Suite)

CHAPITRE II

ce composé ait la puissance curative mystérieuse si développée et si variée dans ses opérations, qu'il n'y a pas de maladie ou de mauvaise santé qui puisse résister à ce remède. Cependant son usage ne fait point de mal à la plus frêle des femmes, au malade le plus faible et au plus petit des enfants.

"Des malades à l'article de la mort ou presque expirant" pendant des années abandonnés par les médecins, qui guérissent la maladie de Bright ou les autres maladies des reins, ainsi que ceux atteints de maladies de poitrine et de consommation ont été ramenés à la santé.

Des femmes allant vivement à la décrépidité, presque à l'agonie, par les névralgies, les maladies de nerfs et par les diverses infirmités inhérentes aux personnes de ce sexe, ont été guéries.

Des personnes défigurées et contrefaites par les souffrances des rhumatismes, d'autres souffrant de maladies inflammatoires et chroniques ou de scrofules d'érysipèle, d'empoisonnement du sang, de dyspepsie, d'indigestion et, en un mot, de toutes les maladies possibles, ont été guéries par les Amers de Houblon, et la preuve peut en être trouvée dans tout l'univers.

JEU DE DAMES

Adressez les communications concernant ce département à Jos.-E. T., 61 rue Versailles Montréal.

Solutions justes du problème français No 39 Montréal : J. Paradis, T. Amelin, V. R. Pleau et Firmin Gladu.

Ottawa : P. Branchon, J. Béland, Jacques Trudel et Frs. Bouchard.

Hull : V. Morel E. Lapierre et Antoine Pisonneault.

Québec : J. Falardeau, Z. Trudel, Ambroise Piché et N. Gingras.

Lévis : J.-B. Tremblay, Pascal Allard, Jérémie Ladurantaye.

Portneuf : Michel Thibault et J.-B. Labranche.

Rimouski : V. Déziel, Louis Marchand, Frs. Charbonneau, E. Derome, O. Menta, Georges Primeau, Narcisse Trudel, Lucien Turcot et N. Blanchet.

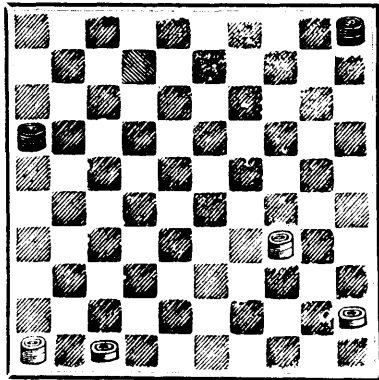
Saint-Jean, P. Q. : Joseph St. Onge, François Melançon.

PARTIE FRANÇAISE

PROBLÈME No 40

Composé par M. Clodion

NOIRS



BLANCS

Les Blancs jouent et gagnent

Solution juste du problème No. 39

Blancs — 12 à 7, 47 à 41, 29 à 23, 39 à 33, 48 à 43, 41 à 37, 37 à 10 pr 5, 31 à 4 pr 3 et gagnent.



DES SOUMISSIONS cachetées, endossées "Soumissions pour habillements militaires et approvisionnements des magasins" adressées au soussigné, seront reçues jusqu'à midi,

Mercredi, le 7 novembre 1883.

On peut se procurer des formes imprimées de soumissions, contenant des renseignements complets du Département, à Ottawa, et aux Magasins Militaires suivants, où on peut aussi examiner des modèles cachetés de tous les articles, savoir : Le bureau du Magasin Militaire, à London, Toronto, Kingston, Montréal, Québec et St-Jean, N.-B.

Nulle soumission ne sera reçue, si elle n'est faite ainsi sur des formes imprimées.

Chaque soumission doit être accompagnée d'un chèque accepté d'une banque canadienne, au montant de dix pour cent, sur la valeur totale des articles pour lesquels la soumission est faite, qui sera forfait si la partie qui a fait la soumission refuse d'exécuter le contrat, à la sommation qui lui en sera faite, ou si elle manque de compléter ce pourquoi elle a soumissionné. Si la soumission n'est pas acceptée le chèque sera rendu.

C. EUG. PANET, Député du Ministre de la Milice et de la Défense.

Ottawa, 2 octobre 1883.

ROULEAUX EN FER GLACE

Les soussignés offrent en vente

DEUX MACHINES A CALANDRER

chacune avec deux jeux de rouleaux en fer glacé. Une de 14 pouces de diamètre par 33 pouces de longueur, l'autre de 13 1/2 pouces de diamètre par 26 pouces de longueur. Ces deux machines sont en bon ordre et très fortes, peuvent servir à laminer le métal, le cuir, le papier, la paille, le drap, etc. Seront vendues à bon marché, et à des conditions libérales. S'adresser à

LA COMPAGNIE LITHOGRAPHIQUE BURLAND,

5 & 7 Rue Bleury, Montréal.



CANAUX DU ST-LAURENT

Avis aux Entrepreneurs

Des soumissions cachetées, adressées au soussigné, et portant la suscription "Soumission pour les canaux du St-Laurent," seront reçues à ce bureau jusqu'à l'arrivée des mailles de l'Est et de l'Ouest mardi le 13e jour de Novembre prochain, pour la construction d'une écluse et d'un bief régulateur, et pour creuser et agrandir l'entrée supérieure du canal Cornwall.

Aussi pour la construction d'une écluse, ainsi que pour agrandir et creuser l'entrée supérieure du canal du Rapide Plat, ou division centrale des canaux de Williamsburg.

On recevra aussi jusqu'à Mardi, le 27e jour de Novembre prochain, des soumissions pour prolonger les jetées et creuser, etc., le chenal à l'entrée supérieure du canal des Galops.

Une carte de l'entrée supérieure du canal Cornwall et de l'entrée supérieure du canal du Rapide Plat ainsi que des plans et devis divers travaux, pourront être examinés à ce bureau et au bureau de l'ingénieur local, Dickenson's Landing, dès et après Mardi le 30e jour d'octobre courant, où des formules imprimées de soumission seront fournies.

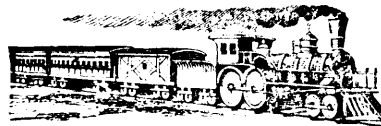
Une carte, des plans et le devis des travaux à faire à la tête du canal des Galops pourront être examinés à ce bureau et à la maison de l'éclusier, près de l'endroit, dès et après Mardi, le 13e jour de Novembre prochain, où des formules imprimées de soumissions seront fournies.

Les entrepreneurs devront se rappeler que les soumissions doivent être faites strictement conformes aux formules imprimées, et—dans le cas de sociétés commerciales,—porter la signature particulière, l'occupation et le domicile de chaque associé ; et de plus, un chèque accepté par une banque pour la somme de deux mille piastres devra accompagner la soumission ; cette somme sera confisquée si le soumissionnaire refuse de signer le contrat pour les travaux aux prix et conditions mentionnés dans l'offre. Le chèque sera remis à ceux dont les soumissions n'auront pas été acceptées.

Le département ne s'engage pas, néanmoins, à accepter ni la plus basse ni aucune des soumissions.

Par ordre, A. P. BRADLEY, Secrétaire.

Département des chemins de fer et canaux, Ottawa, 28 septembre 1883.



Chemin de Fer Intercolonial

Arrangements d'automne

COMMENÇANT LE 15 OCT. 1883.

Des convois directs pour passagers circuleront tous les jours, le dimanche excepté, comme suit :

Table with 2 columns: Station and Time. Rows include Pointe Lévis, Rivière-du-Loup, Cacouna, Little Metis, Metépédia, Campbellton, Dalhousie, Bathurst, New-Castle, Moncton, Saint-Jean, and Halifax.

Ces convois se relient à la Courbe de la Chaudière avec les convois du Grand Tronc partant de Montréal à 10.00 heures p. m., et à Campbellton avec le bateau "Admiral," qui part le mercredi et le samedi pour Gaspé, Percé, Pasbebiac, etc., etc.

Les trains pour Halifax et Saint-Jean se rendent à leur destination le Dimanche.

Les chars Pullman partant de Montréal les Lundi, Mercredi et Vendredi, se rendent à Halifax, et ceux des Mardi, Jeudi et Samedi à Saint-Jean.

On peut maintenant se procurer des billets pour tout le voyage à des prix d'excursion, pour aller, par char et par eau, à aucun endroit dans le bas du fleuve, Métépédia, Restigouche, Baie des Chaleurs, Ile du Prince-Edouard, et toutes autres places dans les Provinces Maritimes.

Pour les billets et toutes informations concernant les prix de passage et les taux de fret, l'heure des départs etc., adressez-vous à

G. W. ROBINSON,

Agent des passagers et du fret

pour la division de l'Est,

No. 186, rue Saint-Jacques [en face du St-Laurence Hall], Montréal.

D. POTTINGER, Surintendant en chef. Moncton, N.-B., 25 juin 1883.

LA POUDRE ALLEMANDE SURNOMMÉE



NE FAILLIT JAMAIS

ET EST

Vendue chez tous les Epiciers respectables

70 CARTES DE VISITES avec votre nom. — En 10c caractères nouveaux, nouveaux genres, par des artistes : Bouquets, Oiseaux, Chromos, Paysages, etc., tous différents. Livre d'échantillons complet pour agents, 25c. Grande variété de Cartes d'Annonces. Diminution pour le commerce et les imprimeurs, 10c. Echantillons de Cartes d'Annonces de Parisaise, 50c.

Adressez STEVENS & BROS. No. 29 Northford St.

Mousseau, Archambault & Lafontaine.

AVOCATS,

No. 7, RUE ST-JACQUES (AU SECOND) MONTREAL

Hon. J. A. MOUSSEAU, J. L. ARCHAMBAULT, B.C.L. C.R., et M.P., Pro-Gén. P. E. LAFONTAINE, L.L.D.

LA COMPAGNIE

LITHOGRAPHIQUE - BURLAND

(LIMITÉE)

CAPITAL \$200,000

ELECTROTYPEURS,

LITHOGRAPHES,

IMPRIMEURS,

GRAVEURS,

EDITEURS,

ETC., ETC.

3, 5, 7, 9 & 11, RUE BLEURY

MONTREAL

Cette compagnie, possédant un capital plus élevé qu'aucune autre Compagnie Lithographique du Canada, se trouve par sa position financière et le matériel considérable qu'elle possède, capable d'entreprendre l'exécution de toutes espèces d'ouvrages dans les diverses branches d'industrie qu'elle exploite.

Un personnel considérable d'artistes lui permet de garantir la qualité de ses ouvrages.

Elle possède en outre 12 presses à vapeur, 1 machine patentée à vernir les étiquettes, 1 machine électrique à vapeur, 4 machines à photographie, 2 machines à gravure photographique, 2 machines à enveloppe.

Aussi : Machines à perforer, à couper, à marquer, presse à relief pour enveloppes et têtes de lettres, presse hydraulique, etc., etc.

Toutes commandes pour la Gravure, la Lithographie, a Typographie, l'Electrotypie, etc., exécutées avec soin et à des prix modérés.

Editeurs du CANADIAN ILLUSTRATED NEWS, du SCIENTIFIC CANADIAN et PATENT OFFICE RECORD, et aussi imprimeurs de L'OPINION PUBLIQUE.

Toutes commandes par Poste promptement exécutées. G. B. BURLAND, Gérant.

"L'OPINION PUBLIQUE"

On peut s'abonner pour 6 mois ou un an en s'adressant au No. 7, de la rue Bleury. La nouvelle administration a fait un choix de collaborateurs recrutés dans tout ce que la Province a de meilleur comme écrivains. L'abonnement n'est que de \$3.00 par an.