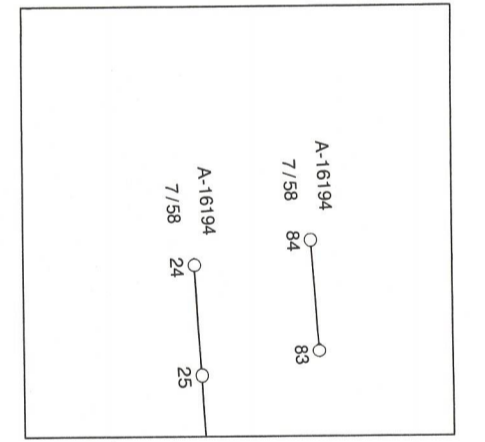




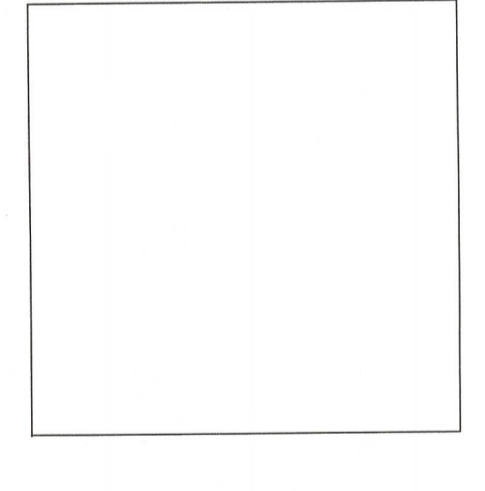
LEGEND - LÉGENDE

- ROAD, HARD SURFACE, ALL WEATHER ..... ROUTE, SURFACE DURCIE, TOUTES SAISONS
- ROAD, LOOSE SURFACE ..... ROUTE, SURFACE DE GRAVIER
- CART TRACK, WINTER ROAD ..... CHEMIN DE CHARROI, ROUTE D'HIVER
- TRAIL, CUT LINE, PORTAGE ..... SENTIER, PERCÉE OU PORTAGE
- BUILT-UP AREA ..... AGGLOMÉRATION
- RAILWAY, SIDING, STATION, STOP ..... CHEMIN DE FER, VOIE D'ÉVÈTEMENT, STATION, ARRÊT
- BRIDGE ..... PONT
- SEAPLANE BASE, SEAPLANE ANCHORAGE ..... BASE D'HYDRAVIONS, ANCRAGE D'HYDRAVIONS
- HOUSE, BARN ..... MAISON, GRANGE
- CHURCH, SCHOOL, POST OFFICE ..... ÉGLISE, ÉCOLE, BUREAU DE POSTE
- TOWER, FIRE, COMMUNICATION ..... TOUR, FEU, COMMUNICATION
- WELL, OIL, GAS, TANK, WATER ..... PUIS: PÉTROLE, GAZ, RÉSERVOIR; EAU
- POWER TRANSMISSION LINE ..... LIGNE DE TRANSPORT D'ÉNERGIE
- MINE, GRAVEL PIT ..... MINE, CARRIÈRE DE GRAVIER
- CUTTING, EMBANKMENT ..... DÉBLAI, REMBLAI
- INTERNATIONAL, PROVINCIAL, DISTRICT BOUNDARY WITH MONUMENT ..... FRONTIÈRE INTERNATIONALE, LIMITE PROVINCIALE AVEC BORNE
- PROVINCIAL BOUNDARY, UNSURVEYED ..... FRONTIÈRE PROVINCIALE, NON ARPENTÉE
- COUNTY, DISTRICT BOUNDARY ..... LIMITE DE COMTE OU DE DISTRICT
- TOWNSHIP, PARISH BOUNDARY ..... LIMITE DE CANTON, DE PAROISSE
- MUNICIPALITY BOUNDARY ..... LIMITE DE MUNICIPALITÉ
- RESERVE, SANCTUARY, PARK, ETC. BOUNDARY ..... LIMITE DE RÉSERVE, SANCTUAIRES, PARCS, ETC.
- OUTLINED LANDMARK AREA BOUNDARY APPROXIMATE, ETC. ..... LIMITE DE SURFACE REPERE, LIMITE APPROXIMATIVE, ETC.
- D.L.S. TOWNSHIP CORNER, SURVEYED, UNSURVEYED ..... COIN DE CANTON (A.T.C.), ARPENTÉ, NON ARPENTÉ
- D.L.S. SECTION CORNERS ..... COIN DE SECTION (A.T.C.)
- HORIZONTAL CONTROL POINT ..... POINT DE CONTRÔLE PLANIMÉTRIQUE
- BENCH MARK WITH ELEVATION ..... REPERE DE NIVELLEMENT AVEC COTE
- SPOT ELEVATION, PRECISE ..... POINT CÔTÉ, PRÉCIS
- SPOT ELEVATION, APPROXIMATE, LAND, WATER ..... POINT CÔTÉ, APPROXIMATIF; SUR TERRE; SUR L'EAU
- ESKER ..... ESKER
- SAND, SAND DUNES, RAISED BEACHES ..... SABLE, DUNES DE SABLE; PLAGES SURÉLEVÉES
- HISTORIC SITE ..... LIÉU HISTORIQUE
- WOODED AREA, FOREST, CLEARED AREA ..... SURFACE BOISÉE, FORÊT, ESPACE DÉNUDÉE, CLAIRIÈRE

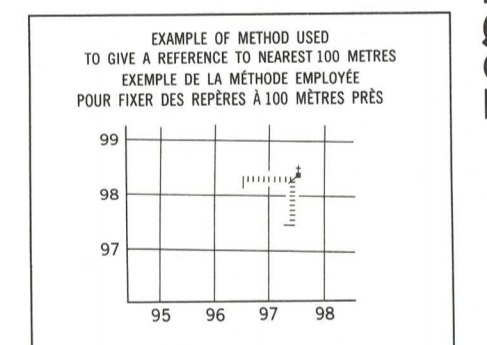
PHOTOGRAPHY PHOTOGRAPHIE



REVISION REVISION



GRID ZONE DESIGNATION DESIGNATION DE LA ZONE DU QUADRILLAGE	100 000 m SQUARE IDENTIFICATION IDENTIFICATION DU CARRÉ DE 100 000 m
14X	NV



EXAMPLE OF METHOD USED TO GIVE A REFERENCE TO NEAREST 100 METRES  
EXEMPLE DE LA MÉTHODE EMPLOYÉE POUR FIXER DES REPERES À 100 MÈTRES PRÈS

REFERENCE POINT CHURCH - EGLISE (as shown) (si shown)  
POINT DE REPERE (si-dessus)

EASTING: Read number on grid line immediately to left of point.  
ABSCISSE: Notez le chiffre de la ligne de quadrillage immédiatement à gauche du point.  
Estimate tenth of a square from this line eastward to point.  
Estimez le nombre de dixièmes de carré entre cette ligne et le repère en direction est. 5

NORTHING: Read number on grid line immediately below point.  
ORDONNÉE: Notez le chiffre de la ligne de quadrillage immédiatement en dessous du point.  
Estimate tenth of a square from this line northward to point.  
Estimez le nombre de dixièmes de carré entre cette ligne et le repère en direction nord. 4

GRID REFERENCE: 97984  
REPERE AU QUADRILLAGE: 97984

Nearest similar grid reference 100 000 metres  
La prochaine référence similaire est à 100 000 mètres.

69 A/2	69 A/1	59 B/4
68 H/15	68 H/16	58 G/13
68 H/10	68 H/9	58 G/12

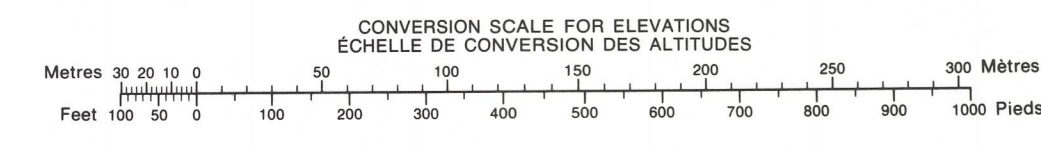
ONE THOUSAND METRE  
UNIVERSAL TRANSVERSE MERCATOR GRID  
ZONE 14  
QUADRILLAGE DE MILLE MÈTRES  
TRANSVERSE UNIVERSEL DE MERCATOR

The 1984 MAGNETIC BEARINGS IS 73°30' (1309 mmi) WEST OF GRID NORTH  
ANNUAL CHANGE DECREASING 82.4"  
GRID NORTH IS 2°25' (43 mmi) EAST OF TRUE NORTH for centre of map.

Le REPERE MAGNÉTIQUE EN 1984 EST À 73°30' (1309 mmi) À L'OUEST DU NORD DU QUADRILLAGE  
VARIATION ANNUELLE DÉCROISSANTE 82.4"  
Le NORD DU QUADRILLAGE EST À 2°25' (43 mmi) À L'EST DU NORD GÉOGRAPHIQUE AU CENTRE DE LA CARTE.

NOTE: GRID TICKS WITH NUMBERS IN BRACKETS OR WITHOUT NUMBERS INDICATE THE 100 METRE U.T.M. GRID.  
LES TRAIT NUMÉRIQUES ENTRE PARENTHÈSES OU SANS NUMÉRO INDICENT LE QUADRILLAGE DE 100 MÈTRES U.T.M.

THE MAGNETIC COMPASS IS LIKELY TO BE USELESS IN THIS AREA  
LA BOUSSOLE SERA PROBABLEMENT INUTILE DANS CETTE RÉGION.



PRODUCED BY THE SURVEYS AND MAPPING BRANCH, DEPARTMENT OF ENERGY, MINES AND RESOURCES, OTTAWA, PUBLIÉ EN 1984.

COPIES MAY BE OBTAINED FROM THE CANADA MAP OFFICE, DEPARTMENT OF ENERGY, MINES AND RESOURCES, OTTAWA, OR YOUR NEAREST MAP DEALER.

© 1984, HER MAJESTY THE QUEEN IN RIGHT OF CANADA, DEPARTMENT OF ENERGY, MINES AND RESOURCES.

ELEVATIONS IN METRES ABOVE MEAN SEA LEVEL  
CONTOUR INTERVAL ..... 10 METRES

NORTH AMERICAN DATUM 1927  
TRANSVERSE MERCATOR PROJECTION

INFORMATION CONCERNING BENCH MARKS AND HORIZONTAL SURVEY MONUMENTS CAN BE OBTAINED FROM GEODETIC SURVEY, SURVEYS AND MAPPING BRANCH, OTTAWA.

NO FOREST AREA ON THIS MAP

CROZIER ISLAND  
DISTRICT OF FRANKLIN DISTRICT DE FRANKLIN  
NORTHWEST TERRITORIES TERRITOIRES DU NORD-OUEST

Scale 1:50 000 Échelle

0 1000 2000 3000 4000 Mètres

0 1 2 3 Miles

ALTITUDES EN MÈTRES  
ÉQUIDISTANCE DES COURBES ..... 10 MÈTRES

Système de référence géodésique nord-américain 1927  
PROJECTION TRANSVERSE DE MERCATOR

POUR TOUT RENSEIGNEMENT CONCERNANT LES REPERES ET BORNES ALTIMÉTRIQUES, S'ADRESSER AUX LIEUX GÉODÉSQUES, DIRECTION DES LÈVES ET DE LA CARTOGRAPHIE, OTTAWA.

AUCUNE ZONE FORÊSTIÈRE SUR CETTE CARTE.

ÉTABLI PAR LA DIRECTION DES LÈVES ET DE LA CARTOGRAPHIE, MINISTÈRE DE L'ÉNERGIE, DES MINES ET DES RESSOURCES, OTTAWA, PUBLIÉ EN 1984.

CES CARTES SONT EN VENTE AU BUREAU DES CARTES DU CANADA, MINISTÈRE DE L'ÉNERGIE, DES MINES ET DES RESSOURCES, OTTAWA, OU CHEZ LE VENDOR LE PLUS PRÈS.

© 1984, SA MAJESTÉ LA REINE DU CHEF DU CANADA, MINISTÈRE DE L'ÉNERGIE, DES MINES ET DES RESSOURCES.