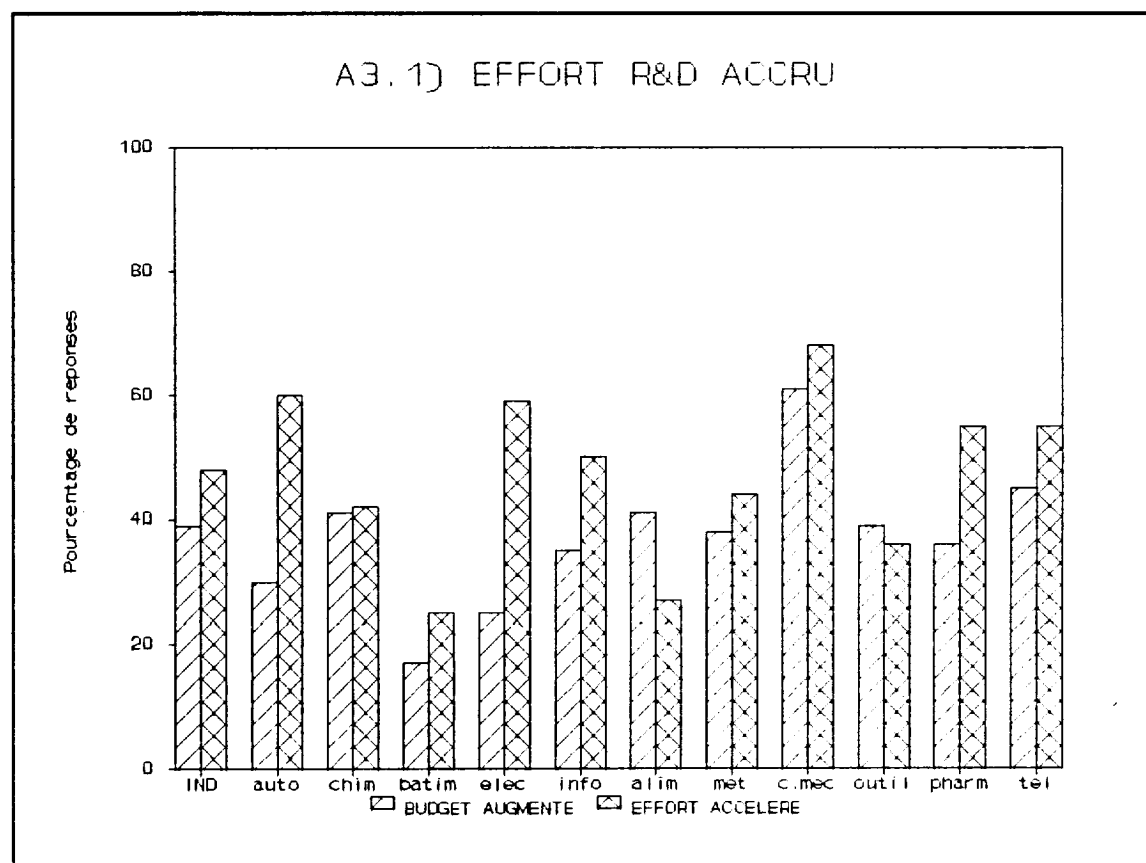


A.3 GESTION DE LA RECHERCHE ET DE LA TECHNOLOGIE

Peu d'entreprises pensent que la recherche et le développement (R-D) est un domaine de gestion qui sera fortement touché par le programme du marché unique. Dans l'enquête réalisée par correspondance, 18 % seulement des industriels ont répondu qu'ils prévoyaient des répercussions importantes - c'est là le taux le plus faible enregistré pour tous les aspects de leurs activités. Mais les entreprises de l'industrie automobile, métallurgique/minière, et surtout des télécommunications ont produit des chiffres beaucoup plus élevés. Et 29 % de l'ensemble des industriels - y compris plus de la moitié de l'industrie des télécommunications et des produits pharmaceutiques - ont précisé que le secteur du développement de nouveaux produits serait fortement modifié.

Près de 40 % des industriels envisagent une augmentation des dépenses de R-D exprimée en pourcentage des ventes, et près de 50 % d'entre eux mentionnent la nécessité de réduire la durée de la phase de mise au point des produits (graphique A3.1). Les entreprises de constructions mécaniques attachent la plus haute importance à ces deux objectifs, tandis que plusieurs autres secteurs (automobile, électricité/électronique, traitement électronique des données, produits pharmaceutiques, télécommunications) accordent également une grande importance à une mise au point plus rapide des produits.

GRAPHIQUE A3.1



Le rôle de la R-D en tant que facteur concurrentiel a été fréquemment signalé tant par les petites que par les grandes entreprises au cours de l'enquête menée pour ce rapport. Voici deux remarques typiques :

- + Une entreprise finlandaise de produits forestiers : "Je pense que la recherche et le développement en général - peut-être indépendamment de la Communauté - augmente de plus en plus, du moins dans notre entreprise. Et nous y accordons une importance croissante. Nous venons d'examiner le budget des investissements pour les 12 mois à venir et l'écart par rapport à 1988 est énorme. Donc l'activité de R-D - en termes de matériel comme de ressources humaines - augmente régulièrement."