

ficie de la pared. Las aperturas de la pared se pueden cerrar para controlar la entrada del calor en la casa y la cubierta de cristal está aislada durante la noche mediante persianas exteriores.

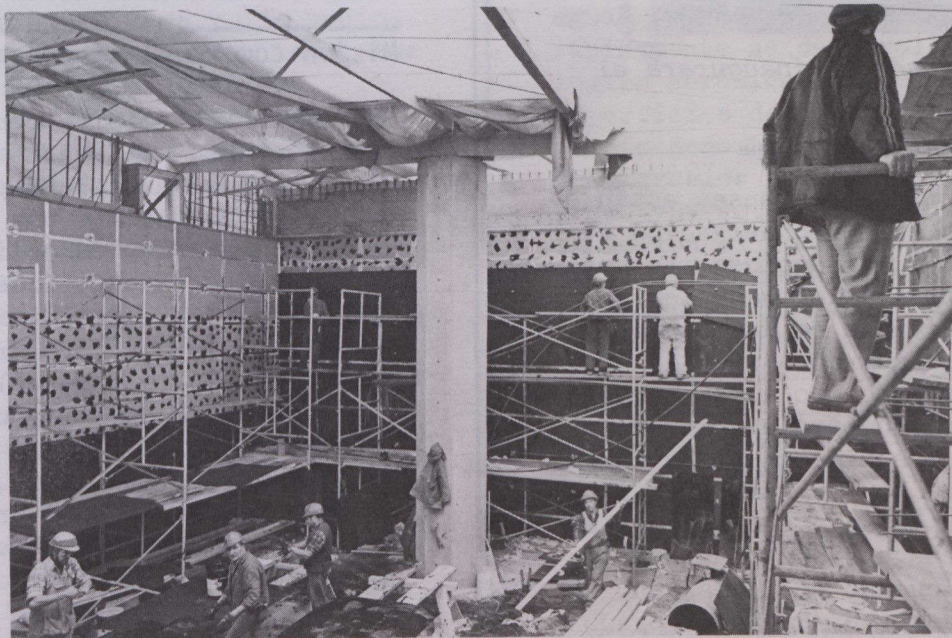
Una compañía constructora de Saskatchewan, la Concept Construction, ha creado un método innovador de construcción e instalación del muro que permite su moldeo y colocación en posición en el solar. La compañía utiliza muros "Trombe" en sus viviendas estilo ranchos de precio moderado (\$40.000 a \$60.000) cuya calefacción eléctrica cuesta menos de \$100 anuales.

Plaza Gulf Canadá

La Encon Corporation de Toronto construyó el Hydro Place de Toronto. Su necesidad energética es inferior a un tercio de la requerida por cualquier edificio en el mundo de tamaño y edad comparables. El proyecto más nuevo de la Encon, la Plaza Gulf Canadá de Calgary necesitará un 30% menos de energía. Este complejo de siete pisos, con dos torres de 20 pisos y una galería de tiendas, combina una cantidad de aparatos de ahorro energético con un sistema integrado de conservación energética. Sin necesidad de calderas el sistema obtiene el calor de

la iluminación, las personas y el equipo de oficina que almacena en depósitos subterráneos de agua para su utilización cuando fuera necesario. El calor se recoge a través de los techos artesonados y se transporta mediante un sistema complicado de conductos a los depósitos de almacenamiento.

Los paneles de cristal doble azogado, conocidos como pared cortina, reflejan el 85% del calor solar, aíslan el edificio y le dan una apariencia de espejo. Los escapes de aire construidos en los paneles limpian continuamente el cristal con flujos de aire acondicionado y eliminan así la corriente. Diseñado para tener una iluminación de alta calidad con un mínimo de consumo eléctrico, el sistema eléctrico proporciona la mayoría del calor del edificio. Si los edificios estuviesen vacíos durante mucho tiempo en invierno se podrían mantener temperaturas confortables mediante la iluminación. Un incinerador anticontaminante en la parte superior de la plaza quema el papel desperdiciado del edificio y genera calor para el agua caliente de todo el edificio. Una cláusula singular del acuerdo de alquiler exige a los inquilinos entregar al gerente del edificio todo el papel utilizado para la alimentación del



Cren Publishing Ltd.

Trabajadores dentro de uno de los inmensos depósitos de almacenamiento de la Plaza Gulf Canada.