

LA PRODUCTION DU FER EN GUEUSE EN FRANCE

Pendant le premier semestre de 1908, la production du fer en gueuse a légèrement diminué en France; elle a été de 1,746,634 tonnes métriques contre 1,797,843 pendant le premier semestre de 1907. Plus de la moitié de cette quantité, soit 982,098 tonnes, était du fer Bessemer basique. Le fer de forge vient ensuite, avec 314,163 tonnes, puis le fer de fonderie avec 204,303 tonnes, ne comprenant pas 56,334 tonnes de fonte directe; enfin le fer Bessemer avec 66,746 tonnes. Le district de Meurthe-et-Moselle vient en tête avec 1,173,872 tonnes; le district du Nord y ajoute 251,436 tonnes. La Loire et le Midi ont produit 101,737 tonnes; le Centre et l'Ouest, 99,516 tonnes. La consommation a été de 3,862,252 tonnes de minéral domestique, 854,837 tonnes de minéral étranger (provenant principalement du Luxembourg et de la Lorraine), 128,427 tonnes de minéral de manganèse et 329,055 tonnes de ferrailles; mâchefer et "blue billy".

JOURNAL DE LA JEUNESSE — Sommaire de la 1869e livraison (26 septembre 1908).—Cambricole, par Pierre Maël.—La lumière et la vue, par Daniel Bellet.—Un drame dans les roseaux, par Julie Borius.—Les ravages des cyclones.—La pupille de la grenadière, par H. de Charlieu.—Musée de poupées, par Marie Koenig.

Abonnements—France. Un an, 20 fr. Six mois, 10 fr. Union Postale: Un an, 22 fr. Six mois, 11 fr. Le numéro: 40 centimes. Hachette et Cie, boulevard Saint Germain, 79, Paris.

Employez **ABSORBINE** pour les blessures de vos animaux

M. M. M. Bell, de Janesville, Va., écrivait à la date du 14 décembre 1907:

"**ABSORBINE** est la chose la plus merveilleuse que j'aie jamais eue. J'avais un poulain de deux ans, dressé la saison dernière. Il revint chez moi avec une bosse sur le boulet, d'un aspect désagréable. Après vous avoir écrit et avoir employé "**ABSORBINE**", comme vous me l'indiquiez, la bosse disparut. J'apprécie mon poulain tout autant qu'autrefois."

C'est maintenant l'époque de mettre vos animaux en condition convenable pour le travail de la saison ou pour la vente. Un cheval boiteux, meurtri, peut être rendu sain et exempt de tares, au moyen d'**ABSORBINE**, sans l'immobiliser. Pas de cicatrice, pas de chute de poil. **ABSORBINE** est un remède doux mais d'une action prompte; il arrête la botte, détruit la douleur, fait disparaître les enflures. \$2.00 la bouteille chez tous les pharmaciens, ou express payé d'avance sur réception du prix.

Manufacturé uniquement par W. F. Young, P. D. F., 206 rue Monmouth, Springfield, Mass.

Agents canadiens: Lyman, Sons & Co., 380 rue St-Paul, Montréal, Qué., Canada.

Ecoutez attentivement, répondez prudemment, décidez-vous promptement.

P. A. GAGNON

COMPTABLE LICENCIÉ
(Chartered Accountant)

Chambre 801 Edifice New-York Life
11 Place d'Armes, MONTREAL.
Bell Main 4912

LA FONCIERE ASSURANCE

CONTRE L'INCENDIE

Capital Autorisé \$1,000,000

BUREAU DE DIRECTION :

T. J. CHARBONNEAU, Ing. Civil, Président.
G. I. DELISLE, Manufacturier, Vice-Président.
VICTOR MORIN, Notaire.
JOSEPH ARCHAMBEAULT, Banquier.
C. DORRIS, M.P.P., Négociant.
M. A. MOODY, Industriel.
N. E. CLEMENT, Négociant.
J. L. H. MARCIL, Gérant.

"La Providence"

ASSURANCE CONTRE LE FEU

Bureau Principal: 52, rue St-Jacques,
MONTREAL.

SPECIALITES: Risques Commerciaux à 20 p.c. de réduction—Pourquoi tous les marchands ne profiteraient-ils pas de ce grand avantage?—La Cie n'a aucune réclamation non payée—On demande des Agents—S'adresser à

L. A. PICARD, Gérant.

PATENTES OBTENUES PROMPTEMENT

Avez-vous une idée?—Si oui, demandez le Guide de l'Inventeur qui vous sera envoyé gratis par Marlon & Marlon, Ingénieurs-Consuls.
Bureaux: Edifice New York Life, Montréal,
et 407 G Street, Washington, D. C.

Arthur W. WILKS J. Wilfrid MICHAUD

WILKS & MICHAUD

Comptables, Auditeurs, Commissaires pour toutes les Provinces
Règlement d'affaires de Faillites

601 BATAVIE BANQUE DES MARCHANDS

Téléphones: BELL MAIN 5500 MONTREAL
MARCHANDS 849

Travailleurs sérieux demandés dans un bon territoire pour vendre des polices ordinaires.

Les Hommes qui Peuvent remplir la première condition trouveront les deux autres fournies par a UNION MUTUAL. Les polices ont été changées récemment pour être conformes aux lois révisées.

Chaque chose à la hauteur des temps.
UNION MUTUAL LIFE INSURANCE CO.
Fred E. Richards, Président. PORTLAND, MAINE.
Pour agences dans la division Ouest, la Province de Québec et Ontario Est, s'adresser à W. I. JOSEPH, gérant 151 rue St-Jacques, Montréal. HENRY H. MORIN Agent principal pour le Canada, 151 St-Jacques Montréal.

L. R. MONTBRIAND,

Architecte et Mesureur,
No 250 rue St-André,
Montréal.

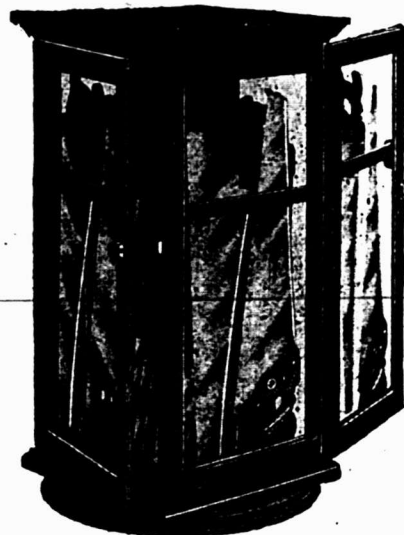
TOUR DU MONDE.—Journal des voyages et des voyageurs. Sommaire du No 39 (26 septembre 1908). 1o La découverte des sources du Centre Africain par le Commandant Lenfant. 2o A travers le monde: La défaite d'Abdel-Aziz et la question marocaine, par B. J. — Le Congrès Euséperantiste de Dresde. — Dans le monde du travail: Le nouveau San-Francisco. — Grandes courses de terre et de mer: Dans l'Inde méridionale. Une excursion à Tinnevely, par Jean Marlys. — Civilisations et religions: Utilisation des anciennes voies romaines en Angleterre. — Navigation aérienne: Les ballons dirigeables. — Expansion coloniale. L'Emigration italienne canalisée vers l'Australie. — Livres et Cartes. Les revues étrangères.

Abonnements—France: Un an, 26 fr. Six mois, 14 fr. Union Postale: Un an 28 fr. Six mois, 15 fr. Le numéro: 50 centimes. Bureaux de la librairie Hachette et Cie, 79, boulevard Saint Germain, Paris.

Nouveau Casier Atkins pour étalage de scies

MM. E. C. Atkins & Co., de Indianapolis, les gens des Scies "Silver Steel" viennent de placer sur le marché un nouveau casier à Scies.

Ce casier est très joli et plus commode que tout ce que nous avons déjà vu. Il est fait pour reposer sur le plancher ou sur le comptoir, si on le préfère, et non seulement il attirera une attention considérable sur le département des Scies, mais toute Scie désirée peut être atteinte sans aucun effort de la part du vendeur.



Sa hauteur est de 39 pouces et sa largeur de 25 pouces de chaque côté; le casier tourne sur une base circulaire; il a quatre panneaux en verre dont deux sont munis de charnières, et il y a une série de fentes sur deux côtés dans lesquelles le stock de haches doit être placé. Chacun de ces côtés peut contenir dix-huit Scies, ce qui, avec deux scies en monture sur chacune des quatre faces, donne une capacité totale de 44 Scies.

Le casier est en chêne massif verni, or antique, flamand, "weathered" ou "mission", comme on le désire.

Il est distribué d'après quatre options dont l'une fournit le casier gratuitement au marchand.

On peut obtenir des informations détaillées au sujet de la distribution de ces casiers en écrivant à E. C. Atkins & Co., Hamilton, Ont.