

LE JEU DE DAMES

Adresser toutes les communications concernant le Jeu de Dames à M. J.-E. TOUKANGAU, bureau de L'Opinion Publique, Montréal.

AUX CORRESPONDANTS.

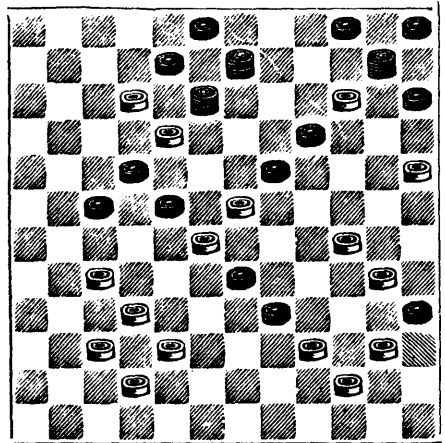
Solutions justes du Problème No. 198

Montréal:—N. Chartier, J.-O. Pément, R. Denis, H. Larose, N. Saucier, Elie Jacques et L. Sayer.
Saint-Hyacinthe:—MM. F. Charbonneau et Joseph Pouliot, E. Laplante, R. Vézina.
Québec:—N. Langlois, J. Lemieux, François Bernard, P. L'Heureux.
Bathurst:—Un Amateur.

Nos remerciements à MM. Jacques, Black, Létourneau et Vézina, pour leurs problèmes.

PROBLÈME No. 200

Composé par M. F. BLACK, East Saginaw, Michigan NOIRS.



BLANCS.

Les Blancs jouent et gagnent.

Solution du Problème No. 198

Les Blancs jouent	Les Noirs jouent
54 à 48	41 à 54
26 20	13 26
11 4	2 13
4 24	30 28
44 55	29 10
11 4	26 15
4 60	54 65
72 39	52 65
32 26	19 43
69 62	45 21
62 57	51 49
55 30 et gagnent.	

Prix du Marché de Détail de Montréal

Montréal, 23 janvier 1880.

FARINE			
Farine de blé de la campagne, par 100 lbs	0 00	à	0 00
Farine d'avoine	0 00	à	0 00
Farine de blé d'Inde	0 00	à	1 50
Sarrasin	1 25	à	1 50
GRAINS			
Blé par minot	0 00	à	0 00
Pois do	0 80	à	0 90
Orge do	0 00	à	0 00
Avoine par 40 lbs	0 40	à	0 45
Sarrasin par minot	0 50	à	0 55
Mil do	1 00	à	1 05
Lin do	1 50	à	1 60
Blé d'Inde do	0 00	à	0 80
LAITIÈRE			
Beurre frais à la livre	0 25	à	0 30
Beurre salé do	0 15	à	0 24
Fromage à la livre	0 14	à	0 16
VOLAILLES			
Dindes (vieux) au couple	2 00	à	2 50
Dindes (jeunes) do	1 50	à	2 00
Oies au couple	1 00	à	1 50
Canards au couple	0 50	à	0 60
Poules do	0 50	à	0 60
Poulets do	0 00	à	0 00
LÉGUMES			
Pommes au baril	1 50	à	2 00
Pâtates au sac	0 50	à	0 55
Fèves par minot	1 10	à	1 12
Oignons par trense	0 04	à	0 05
GIBIERS			
Canards (sauvages) par couple	0 40	à	0 50
do noirs par couple	0 00	à	0 60
Pleviers par douzaine	0 00	à	0 00
Bécasses au couple	0 00	à	0 00
Pigeons domestiques au couple	0 20	à	0 25
Perdrix au couple	0 60	à	0 75
Tourterelles à douzaine	0 00	à	0 00
VIANDES			
Bœuf à la livre	0 05	à	0 10
Lard do	0 09	à	0 10
Mouton do	0 08	à	0 10
Agneau do	0 10	à	0 12
Lard frais par 100 livres	6 50	à	7 00
Bœuf par 100 livres	5 50	à	6 00
Lièvres	0 20	à	0 25
DIVERS			
Sucre d'érable à la livre	0 08	à	0 10
Sirop d'érable au gallon	0 80	à	0 90
Miel à la livre	0 08	à	0 10
Œufs frais à la douzaine	9 13	à	0 15
Haddock à la livre	0 05	à	0 06
Saindoux par livre	0 08	à	0 10
Peaux à la livre	0 00	à	0 05
Marché aux Bestiaux			
Bœuf, 1re qualité, par 100 lbs	\$ 3 00	à	4 00
Bœuf, 2me qualité	2 75	à	3 75
Vaches à lait	15 00	à	25 00
Vaches extra	25 00	à	40 00
Veaux, 1re qualité	4 00	à	5 00
Veaux, 2me qualité	2 00	à	3 00
Veaux, 3me qualité	1 00	à	2 00
Moutons, 1re qualité	5 00	à	6 00
Moutons, 2me qualité	4 00	à	5 00
Agneaux, 1re qualité	2 75	à	3 00
Agneaux, 2me qualité	2 00	à	2 50
Cochons, 1re qualité	5 50	à	6 00
Cochons, 2me qualité	4 50	à	5 00
Foin, 1re qualité, par 100 boîtes	\$ 7 00	à	8 00
Foin, 2e qualité	5 00	à	6 00
Paille, 1re qualité	5 00	à	6 00
Paille, 2me qualité	3 00	à	4 00

Décisions judiciaires concernant les Journaux

10. Toute personne qui retire régulièrement un journal du bureau de poste, qu'elle ait souscrit ou non, que ce journal soit adressé à son nom ou à celui d'un autre, est responsable du paiement.

20. Toute personne qui renvoie un journal est tenue de payer tous les arrérages qu'elle doit sur l'abonnement; autrement, l'éditeur peut continuer à lui adresser jusqu'à ce qu'elle ait payé. Dans ce cas, l'abonné est tenu de donner, en outre, le prix de l'abonnement jusqu'au moment du paiement, qu'il ait retiré ou non le journal du bureau de poste.

30. Tout abonné peut être poursuivi pour abonnement dans le district où le journal se publie, lors même qu'il demeurerait à des centaines de lieues de cet endroit.

40. Les tribunaux ont décidé que le fait de refuser de retirer un journal du bureau de poste, ou de changer de résidence et de laisser accumuler les numéros à l'ancienne adresse, constitue une présomption et une preuve *prima facie* d'intention de fraude.

20 Cartes-Chromo, joli Bouton de Rose, on 25 Devises Florales avec nom, 10 cts.—Cie. de Cartes NAS-SAU, Nassau, N.-Y.

PORTRAITS

DE

Pie IX et de Léon XIII

La CIE. DE LITHOGRAPHIE BURLAND propriétaire de L'Opinion Publique, offre en vente les portraits de Sa Sainteté PIE IX et du pape actuel, LÉON XIII, sur papier très-fort et convenables pour être encadrés, pour \$10.00 le 100. Prix, au détail, 20 centimes. Adresser les commandes au bureau de L'Opinion Publique, Montréal.



DES SOUMISSIONS cachetées marquées: "Pour l'approvisionnement de la Police Montée," et adressées au très-honorable ministre de l'Intérieur, Ottawa, seront reçues jusqu'à MIDI, JEUDI, le VINGT-DEUXIÈME jour de JANVIER prochain, pour la fourniture des effets suivants, savoir:

Flanelle grise militaire, 36 pouces de large, 5 onces à la verge	3,000 verges
Toile brune, 12 onces	2,500 verges
Camisoles de laine, bonne façon, (à double breasted)	750 verges
Caleçons de laine, faits avec élégance (avec double fond par brin de fil extra)	750 paires
Chaussons de laine à longues jambes	1,500 paires
Bas de laine, longues jambes	750 paires
Mitaines de laine, avec manchettes	500 paires
Drap bleu d'artillerie (foulé), 54 pouces de large	1,200 verges
Serge écarlate (foulé), 54 pouces de large	600 verges
Drap écarlate (foulé), 54 pouces de large	600 verges
Serge blanche pour doublure, 35 pouces de large	500 verges
Ceintures jaunes, 2 pouces de large	2,000 verges
Gallons jaunes de Russie	2,000 verges
Casques avec pointes et mentonnières complètes	300
Casquettes de voyage	400
Par-dessus de buffle faits avec des peaux d'été No. 1	150
Imperméables, 4 pieds sur 6 pieds	200
Moccasins, tout en peau d'original, montant 6 pouces le long de la jambe	500 paires
Havre-sacs	100
Moustiquaires	400
Gantelets en peau de daim, sans doublure	350 paires
Gantelets de cocher, en original, sans doublure	100 paires
Couvertures, 10 lbs	300 paires
Serviettes grandes, en toile	300 paires
Serviettes petites, en toile	500 paires
Casques	300
Etrilles, sangles	300

MATÉRIEL POUR LA MANUFACTURE DE BOTTES.

Cuir granulé, 18 à 22 pieds de chaque côté	250 côtés
Peaux de Kid Canadien, No. 1, 10 à 12 lbs. chacune	1,400 livres
Cuir à semelle espagnol, No. 1, 18 à 24 lbs. par côté	3,350 livres
Cuir à semelle (Slaughter) No. 1, pour la ture des talons, 15 à 18 lbs par côté	150 côtés
Peaux de mouton rouge No. 1 pour les doublures	17 douz.

Les peaux devront être arrangées proprement, bien étendues et sans aucun trou. Des échantillons de tous les articles, excepté les cuirs, peuvent être vus au département.

La flanelle, toile brune, le cuir, le drap rouge et bleu, la serge rouge et blanche, les ceintures jaunes et le galon, doivent être livrés au pénitencier de Kingston, dans l'intervalle de six semaines après l'acceptation du contrat.

Les autres articles doivent être livrés à Ottawa pas plus tard que le 1er avril. Chaque article sera soumis à un examen et rejeté s'il n'est pas pleinement identique à l'échantillon.

Les frais de fret des places d'out seront expédiés les effets à Kingston ou à Ottawa, suivant le cas, devront être payés par le contracteur.

Tout droit de douane payable sur les effets ci-dessus seront aussi à la charge du contracteur. On pourra se procurer des blancs de soumission en s'adressant au sousigné.

Les échantillons devront accompagner les soumissions. Les soumissions pourront être faites pour le tout ou une partie seulement des articles ci-dessus.

Il n'est pas de rigueur que la plus basse ou aucune des soumissions soit acceptée. Les paiements pour la fourniture de ces effets seront faits le 3 JUILLET prochain.

Aucun paiement ne sera fait aux journaux insérant cette annonce sans avoir préalablement obtenu une autorisation

J. S. DENNIS.

Député-ministre de l'Intérieur.

FRED. WHITE.

Greffier en chef, Ottawa, 22 décembre 1879.

Véritable Sirop Anti-Goutteux de Th. BOUBÉE contre la Goutte et les Rhumatismes

Le véritable Sirop Anti-Goutteux de Boubée, conseillé et appliqué depuis si longtemps contre toutes les maladies de nature arthritique, (la Goutte, les Rhumatismes aigus ou chroniques, etc., etc.), est de beaucoup supérieur à tout autre remède similaire. Son action est infaillible, aussi prompt que décisive, et sans le moindre danger. Sur tant de personnes à qui il a été administré, il n'en est aucune qui n'ait éprouvé les plus prompts et les plus heureux résultats. Il peut être administré dans quelque circonstance que se trouve le malade, et pour la réussite de ses effets, il n'est jamais nécessaire d'observer un régime sévère. En vente chez les agents pour le Canada.

FABRE & GRAVEL,

219, rue Notre-Dame, Montréal.

"L'INTENDANT BIGOT"

PAR JOSEPH MARMETTE.

Brochure de 94 pages grand 8vo. Prix: 25 Centimes. Une remise libérale est faite aux Libraires et aux Agents s'adresser à

LA CIE. DE LITHO. BURLAND, 5 et 7, Rue Bleury, Montréal.

AGENTS, LISEZ CECI

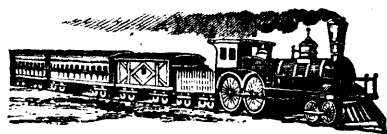
Nous paierons un salaire de \$100 par mois et les frais de voyage, ou allouerons une forte commission pour vendre nos nouvelles et merveilleuses inventions. Nous sommes sérieux en faisant cette offre. Échantillons gratuits. Adressez-vous à

SHERMAN & CIE., Marshall, Mich.

HOTEL RIVARD

No. 20, RUE BONSECOURS, MONTREAL

Cet établissement offre de grands avantages aux hommes d'affaires par sa proximité des bateaux à vapeur, du marché, du chemin de fer du Nord, etc., et par la modicité de ses prix. Pension: \$1.00 par jour. La table ne laisse rien à désirer. Liqueurs de première classe et chambres confortables. Bonnes écuries et remises. P. RIVARD, gérant.



Chemin de Fer du Gouvernement

DIVISION DE L'OUEST

Chemin de fer Q. M. O. & O.

LE CHEMIN LE PLUS COURT ET LE PLUS DIRECT ENTRE MONTREAL ET OTTAWA

Jusqu'à AVIS CONTRAIRE, les trains laisseront le dépôt d'Hochelaga comme suit:

	A.M.	P.M.
Train Express pour Hull	9.30 et 4.30	
Arrivant à Hull	2.00 P.M. et 9.00	
" à Aylmer	2.25 p.m. et 9.35	
Train Express de Aylmer	8.15 et 3.35	
Train Express de Hull	9.20 et 4.20	
Arrivant à Hochelaga	1.50 P.M. et 8.50	
Train pour St-Jérôme	5.00 P.M.	
"ain de St-Jérôme	7.00 A.M.	

Ces trains laissent la station du Mile-End dix minutes plus tard.

Magnifiques chaises-palais sur tous les convois de passagers.

Bureau-Général: No. 13, Place-d'Armes.

STARNES, LEVE & ALDEN,

Agents des Billets. Bureaux: 202, rue St-Jacques, et 158, rue Notre-Dame.

C. A. SCOTT, Surintendant-Général.
C. A. STARK, Agent-Général pour Fret et Passagers.
Montréal, 22 janvier 1880.



Pêche du Saumon à la ligne

DÉPARTEMENT DE LA MARINE ET DES PÊCHERIES, BRANCHES DES PÊCHERIES

Ottawa, 31 déc. 1879.

Des soumissions écrites seront reçues jusqu'au 1er avril prochain, pour les privilèges de pêcher le saumon à la ligne, dans les rivières suivantes:

Rivière Kegashka (rivière nord)	
" Watsheeshoo do	
" Watsheeshoo do	
" Romaine do	
" Musquar do	
" Pashasheeb do	
" Corneille do	
" Agwanus do	
" Magpie do	
" A la Truite do	
" Ste-Marguerite do	
" De la Pentecôte do	
" Mistassini do	
" Becsac do	
" Petite Cascapédia (Baie des Chaleurs) do	
" Nouvelle do	
" Escumenc do	
" Malbaia (près de Percé) do	
" Madeleine (Rive Sud) do	
" Montlouis do	
" Tobique (Nouveau-Brunswick) do	
" Nashwaak do	
" Jacquet do	
" Charle do	
" Jupiter (Île d'Anticosti) do	
" Au Saumon do	

L'on devra donner le prix du loyer annuel: payable d'avance.

Les baux devront être pour un terme de un à cinq ans. Les locataires devront employer des gardiens à leurs propres frais.

Par ordre

F. W. WHITCHER, Com. des pêcheries.

LA POUDRE ALLEMANDE SURNOMMÉE

THE COOK'S FRIEND

NE FAILLIT JAMAIS

ET EST

Vendue chez tous les Epiciers respectables.

BOTANIQUE

"Cours Élémentaire de BOTANIQUE et FLORE DU CANADA," à l'usage des maisons d'éducation, par L'ABBÉ J. MOYEN, professeur de sciences naturelles au collège de Montréal.

1 Volume in-8 de 334 pages orné de 46 planches. Prix: Cartoné, \$1.20.—Par la poste, \$1.30. \$12.00 la douzaine—et frais de port.

Le Cours Élémentaire seul (62 pages et 31 planches), Cartoné, 40c.—\$4.00 la douzaine. Le même, broché 30c.—\$3.00 la douzaine.

S'adresser à

LA CIE. DE LITHO. BURLAND, 5 et 7, Rue Bleury, Montréal.

AU CLERGE

LE PROTESTANTISME jugé et condamné par les protestants. Avec le double compte-rendu d'une discussion publique entre l'auteur et un ministre. Par M. L'ABBÉ GUILLAUME, Curé de St. André-Avellin.

Approuvé et recommandé par Mgr. l'Évêque d'Ottawa. 500 pages 8vo.—impression de luxe—broché.....\$1.00 même par la poste.....\$1.20

S'adresser à

LA CIE. DE LITHO. BURLAND, 5 et 7, Rue Bleury, Montréal.

NOUVEAU PROCÉDÉ.

PHOTO-ELECTROTYPE

La Cie. Lithographie Burland,

Nos 5 et 7, RUE BLEURY,

à l'honneur d'annoncer qu'elle seule a le droit d'exploiter à Montréal le nouveau procédé pour faire des ELECTRO-TYPES avec des

DESSINS A L'ENCRE ET A LA PLUME

Gravures sur bois, ou Photographies,

convenables pour être imprimées sur toutes espèces de presses typographiques. Ce procédé évite tout le travail manuel du graveur, et permet aux Propriétaires de journaux Imprimeurs ou Éditeurs des ELECTRO-TYPES de livres ou autres publications, de format agrandi ou rapetissé, à très-bon marché. On attire tout particulièrement l'attention des hommes d'affaires sur ce nouveau procédé, qui comble une lacune dans l'imprimerie, et dont les résultats sont magnifiques et à bien bon marché.

ESSAYEZ-LE !

AVIS !

The Scientific Canadian

AND

PATENT OFFICE RECORD.

Cette PRÉCIEUSE REVUE MENSUELLE a été beaucoup améliorée durant l'année dernière et contient maintenant les renseignements les plus Récents et les plus Utiles relativement aux Sciences et aux diverses branches des Métiers Mécaniques, choisis avec le plus grand soin pour l'information et l'instruction des Ouvriers du Canada. Une partie de ses colonnes est consacrée à la lecture instructive, convenable pour les jeunes membres de la famille, des deux sexes

TELLE QUE

HORTICULTURE, HISTOIRE NATURELLE, JEUX ET AMUSEMENTS POPULAIRES, OUVRAGES DE FANTAISIE ET A L'AILLEULLE POUR DAMES, ET COURTES ET AMUSANTES HISTOIRES.

THE SCIENTIFIC CANADIAN

Conjointement avec le

PATENT OFFICE RECORD

Contient 48 pages remplies des plus Belles Illustrations et environ 125 diagrammes de tous les Brevets émis chaque mois en Canada; c'est une publication qui mérite l'encouragement de tous les Ouvriers de la Puissance, dont la devise devrait toujours être:

ENCOURAGEONS L'INDUSTRIE NATIONALE.